

BLUETOOTH SETTINGS MANUAL

Your wireless accessory (keyboard, mouse, etc.) uses Bluetooth wireless technology to communicate with your device (computer, tablet, smartphone, etc.). To establish the Bluetooth connection, make sure your accessory is switched on, powered and detectable (consult your device's manual for more information).

Check that Bluetooth is activated on your device's menu and that it is not in flight mode.

INSTALLATION ON WINDOWS

1. On your Windows menu, select the Start button, then Settings > Devices > Bluetooth & other devices and activate the Bluetooth option.
2. Select Add Bluetooth or other device > Bluetooth. Choose the device and follow the additional instructions, if necessary, then select OK.

INSTALLATION ON MAC OS

1. On your Mac, choose the Apple menu > System Preferences, then click on Bluetooth.
 2. From the list, select the device, then click on Connect.
- If prompted, click Accept (or enter a series of numbers, then press Enter).

INSTALLATION ON ANDROID

1. Open the Settings app on your device.
2. Tap Connected devices Connection preferences Bluetooth. Make sure Bluetooth is turned on. If you don't see the «Connection preferences» option, continue to the next step. When Bluetooth is on, nearby devices can detect your device.
3. Tap Pair a new device. If you don't see the «Pair a new device» option, it means you're using a different version of Android. Check the «Available devices» section. If necessary, tap More Refresh.
4. Tap the name of the Bluetooth device you want to pair with the phone or tablet.
5. Follow the instructions on the screen.

SET THE KEYBOARD LANGUAGE

If you're using a Bluetooth keyboard, you need to set the keyboard language on your device's menu. Select the keyboard language from the keyboard settings menu. Refer to your operating system manual if necessary to set the keyboard language.

MANUEL DE PARAMETRAGE BLUETOOTH

Votre accessoire (clavier, souris...) sans fil utilise la technologie sans fil Bluetooth pour communiquer avec votre appareil (ordinateur, tablette, smartphone...). Afin d'établir la connexion Bluetooth assurez-vous que votre accessoire est allumé, alimenté et détectable (consultez le manuel de votre appareil pour en savoir plus).

Vérifiez que le Bluetooth est activé dans le menu de votre appareil et qu'il ne soit pas en mode avion.

INSTALLATION SUR WINDOWS

1. Sur votre menu Windows, sélectionnez le bouton Démarrer, puis Paramètres > Périphériques > Appareils Bluetooth et autres et activez l'option Bluetooth.
2. Sélectionnez Ajouter un appareil Bluetooth ou un autre appareil > Bluetooth. Choisissez l'appareil et suivez les instructions supplémentaires, le cas échéant, puis sélectionnez OK.

INSTALLATION SUR MAC OS

1. Sur votre Mac, choisissez le menu Pomme > Préférences Système, puis cliquez sur Bluetooth.
 2. Dans la liste, sélectionnez l'appareil, puis cliquez sur Connecter.
- Si vous y êtes invité, cliquez sur Accepter (ou saisissez une série de nombres, puis appuyez sur Entrée).

INSTALLATION SUR ANDROID

1. Ouvrez l'application Paramètres de votre appareil.
2. Appuyez sur Appareils connectés Préférences de connexion Bluetooth. Assurez-vous que le Bluetooth est activé. Si l'option «Préférences de connexion» ne s'affiche pas, passez à l'étape suivante. Lorsque le Bluetooth est activé, les appareils à proximité peuvent détecter votre appareil.
3. Appuyez sur Associer un nouvel appareil. Si l'option «Associer un nouvel appareil» ne s'affiche pas, cela signifie que vous utilisez une autre version d'Android. Vérifiez la section «Appareils disponibles». Si nécessaire, appuyez sur Plus Actualiser.
4. Appuyez sur le nom de l'appareil Bluetooth que vous souhaitez associer au téléphone ou à la tablette.
5. Suivez les instructions à l'écran.

PARAMETRER LA LANGUE POUR LES CLAVIERS

Si vous utilisez un clavier Bluetooth, vous devez paramétrer la langue du clavier dans le menu de votre appareil. Sélectionnez la langue du clavier dans le menu des paramètres de clavier. Référez-vous au manuel de votre système d'exploitation si besoin afin d'effectuer le paramétrage de la langue du clavier.

BLUETOOTH HANDBUCH FÜR EINSTELLUNGEN

Ihr drahtloses Zubehör (Tastatur, Maus usw.) verwendet die drahtlose Bluetooth-Technologie, um mit Ihrem Gerät (Computer, Tablet, Smartphone usw.) zu kommunizieren. Um die Bluetooth-Verbindung herzustellen, stellen Sie sicher, dass Ihr Zubehör eingeschaltet, mit Strom versorgt und identifizierbar ist (weitere Informationen finden Sie im Handbuch Ihres Gerätes).

Stellen Sie sicher, dass Bluetooth im Menü Ihres Geräts aktiviert ist und dass es sich nicht im Flugzeugmodus befindet.

INSTALLATION AUF WINDOWS

1. Wählen Sie in Ihrem Windows-Menü die Schaltfläche Start, dann Einstellungen > Geräte > Bluetooth und andere Geräte und aktivieren Sie die Option Bluetooth.
2. Wählen Sie ein Bluetooth-Gerät hinzufügen oder ein anderes Gerät > Bluetooth. Wählen Sie das Gerät aus, und befolgen Sie gegebenenfalls die zusätzlichen Anweisungen. Wählen Sie dann OK.

INSTALLATION AUF MAC OS

1. Wählen Sie auf Ihrem Mac das Apple-Menü > Systemeinstellungen, und klicken Sie dann auf Bluetooth.

2. Wählen Sie aus der Liste das Gerät aus und klicken Sie auf Verbinden.
- Wenn Sie dazu aufgefordert werden, klicken Sie auf Akzeptieren (oder geben Sie eine Reihe von Zahlen ein und drücken Sie die Eingabetaste).

INSTALLATION AUF ANDROID

1. Öffnen Sie die App-Einstellungen Ihres Gerätes.
2. Drücken Sie die Taste > Bluetooth-Verbindungspfeilen. Stellen Sie sicher, dass Bluetooth aktiviert ist. Wenn die Option „Verbindungseinstellungen“ nicht angezeigt wird, fahren Sie mit dem nächsten Schritt fort. Wenn Bluetooth aktiviert ist, können in der Nähe befindliche Geräte Ihr Gerät erkennen.
3. Tippen Sie auf Neues Gerät verbinden. Wenn die Option „Neues Gerät verbinden“ nicht angezeigt wird, bedeutet dies, dass Sie eine andere Version von Android verwenden. Überprüfen Sie den Abschnitt „Verfügbare Geräte“. Falls erforderlich, tippen Sie auf Weitere Aktualisierung.
4. Tippen Sie auf den Namen des Bluetooth-Geräts, das Sie mit dem Telefon oder Tablet koppeln möchten.
5. Befolgen Sie die Anweisungen auf dem Bildschirm.

DIE SPRACHE FÜR TASTATUREN EINSTELLEN

Wenn Sie eine Bluetooth-Tastatur verwenden, müssen Sie die Tastatursprache im Menü Ihres Geräts einstellen. Wählen Sie die Tastatursprache aus dem Menü Tastatureinstellungen. Informationen zur Konfiguration der Tastatursprache finden Sie bei Bedarf im Handbuch Ihres Betriebssystems.

MANUAL DE CONFIGURACIÓN DE BLUETOOTH

Su accesorio inalámbrico (teclado, ratón, etc.) utiliza tecnología inalámbrica Bluetooth para comunicarse con su dispositivo (ordenador, tableta, teléfono inteligente, etc.). Para establecer la conexión Bluetooth, asegúrese de que su accesorio esté encendido, enchufado y sea detectable (consulte el manual de su dispositivo para obtener más información).

Verifique que el Bluetooth esté activado en el menú de su dispositivo y que no esté en modo avión.

INSTALACIÓN EN WINDOWS

1. En su menú de Windows, seleccione el botón Inicio, luego Configuración> Periféricos> Bluetooth y otros dispositivos y active la opción Bluetooth.
2. Seleccione Agregar un dispositivo Bluetooth u otro dispositivo> Bluetooth. Elija el dispositivo y siga las instrucciones adicionales si es necesario, luego seleccione Aceptar.

INSTALACIÓN EN MAC OS

1. En su Mac, elija el menú Apple> Preferencias del sistema, luego haga clic en Bluetooth.
 2. En la lista, seleccione el dispositivo, luego haga clic en Conectar.
- Si se le solicita, haga clic en Aceptar (o escriba una serie de números, luego presione Intro).

INSTALACIÓN EN ANDROID

1. Abra la aplicación de Configuración en su dispositivo.
2. Seleccione Dispositivos conectados Preferencias de conexión Bluetooth. Asegúrese de que el Bluetooth esté activado. Si no ve la opción «Preferencias de conexión», continúe con el siguiente paso. Cuando el Bluetooth está activado, los dispositivos cercanos pueden detectar su dispositivo.
3. Seleccione Emparejar un nuevo dispositivo. Si no ve la opción «Emparejar un nuevo dispositivo», significa que está utilizando una versión diferente de Android. Consulte la sección «Dispositivos disponibles». Si es necesario, seleccione Actualizar.
4. Seleccione el nombre del dispositivo Bluetooth que desea emparejar con el teléfono o la tableta.
5. Siga las instrucciones en la pantalla.

ESTABLECER IDIOMA PARA LOS TECLADOS

Si está utilizando un teclado Bluetooth, debe configurar el idioma del teclado en el menú de su dispositivo. Seleccione el idioma del teclado en el menú de configuración del teclado. Consulte el manual de su sistema operativo si es necesario para configurar el idioma del teclado.

BLUETOOTH-PARAMETERHANDLEIDING

Uw draadloze accessoire (toetsenbord, muis...) maakt gebruik van draadloze Bluetooth-technologie om te communiceren met uw apparaat (computer, tablet, smartphone, enz.). Zorg ervoor dat uw accessoire is ingeschakeld, stroom heeft en detecteerbaar is om de Bluetooth-verbinding tot stand te brengen (raadpleeg de handleiding van uw apparaat voor meer informatie).

Controleer of Bluetooth is geactiveerd in het menu van uw apparaat en of het niet in vluchtmodus staat.

INSTALLATIE OP WINDOWS

1. Selecteer in uw Windows-menu de Start-knop, vervolgens Instellingen> Apparaten > Bluetooth en andere apparaten en activeer de Bluetooth-optie.
2. Selecteer Bluetooth- of ander apparaat toevoegen > Bluetooth. Kies het apparaat en volg indien nodig de aanvullende instructies en selecteer vervolgens OK.

INSTALLATIE OP MACOS

1. Kies op uw Mac het Apple-menu > Systeemvoorkeuren en klik vervolgens op Bluetooth.
 2. Selecteer het apparaat in de lijst en klik vervolgens op Verbinden.
- Klik desgevaarsd op Accepteren (of typ een reeks cijfers en druk vervolgens op Enter).

INSTALLATIE OP ANDROID

1. Open de app Instellingen op uw apparaat.
2. Tik op Verbonden apparaten Bluetooth-verbindingsoorkeuren. Zorg ervoor dat Bluetooth is ingeschakeld. Als u de optie «Verbindingsoorkeuren» niet ziet, ga dan verder met de volgende stap. Als Bluetooth is ingeschakeld, kunnen apparaten in de buurt uw apparaat detecteren.
3. Tik op Nieuw apparaat koppelen. Als u de optie «Nieuw apparaat koppelen» niet ziet, betekent dit dat u een andere versie van Android gebruikt. Controleer de sectie «Beschikbare apparaten». Tik indien nodig op Meer Vernieuwen.
4. Tik op de naam van het Bluetooth-apparaat dat u aan de telefoon of tablet wilt koppelen.
5. Volg de instructies op het scherm.

TAAL INSTELLEN VOOR TOETSENBORDEN

Als u een Bluetooth-toetsenbord gebruikt, moet u de toetsenbordtaal instellen in het menu van uw apparaat. Selecteer de toetsenbordtaal in het menu met toetsenbordinstellingen. Raadpleeg indien nodig de handleiding van uw besturingsstelsel om de toetsenbordtaal te configureren.

РУКОВОДСТВО ПО НАСТРОЙКЕ BLUETOOTH

Для подключения к вашему устройству (компьютеру, планшету, смартфону и т. д.) в вашей беспроводной клавиатуре, мыши и т. д. используется беспроводная технология Bluetooth. Чтобы установить Bluetooth-соединение, убедитесь, что ваш аксессуар включен, заряжен и обнаруживается устройством (для получения дополнительной информации обратитесь к руководству пользователя для вашего устройства). Убедитесь, что Bluetooth-соединение активировано в меню и ваше устройство не находится в режиме полета.

УСТАНОВКА НА WINDOWS

1. В Windows нажмите кнопку «Пуск», затем выберите «Настройки» > «Устройства» > «Устройства Bluetooth и другие устройства» и включите опцию «Bluetooth».
2. Выберите «Добавить устройство Bluetooth или другое устройство» > «Bluetooth». Выберите устройство и при необходимости следуйте дополнительным инструкциям, затем нажмите ОК.

УСТАНОВКА НА MAC OS

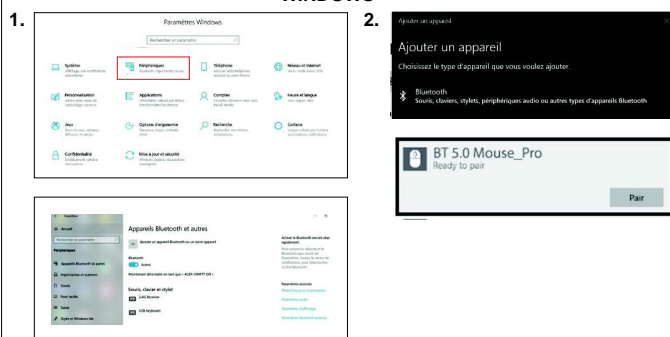
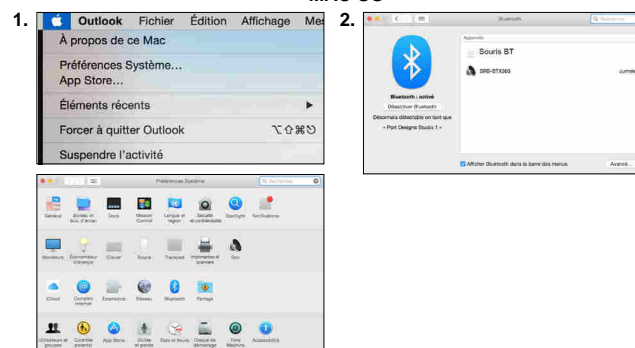
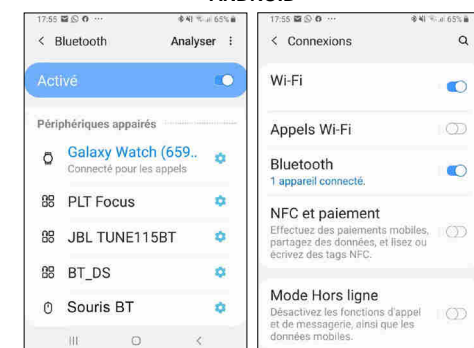
1. На Mac перейдите в меню «Apple» > «Системные настройки», затем щелкните «Bluetooth».
 2. Выберите устройство из списка и нажмите «Подключить».
- При появлении запроса щелкните «Принять» (или введите ряд чисел, затем нажмите Ввод).

УСТАНОВКА НА ANDROID

1. Откройте «Настройки» на вашем устройстве.
2. Нажмите «Подключенные устройства» > «Настройки подключения» > «Bluetooth». Убедитесь, что Bluetooth включен. Если пункт «Настройки подключения» не отображается, перейдите к следующему шагу. Когда Bluetooth включен, устройства рядом могут обнаружить ваше устройство.
3. Нажмите «Подключить новое устройство». Если пункт «Подключить новое устройство» не отображается, вы используете другую версию Android. Проверьте раздел меню «Доступные устройства». При необходимости нажмите «Обновить».
4. Нажмите на название устройства Bluetooth, которое вы хотите связать с телефоном или планшетом.
5. Следуйте инструкциям на экране.

НАСТРОЙКА ЯЗЫКА КЛАВИАТУРЫ

Если вы используете Bluetooth-клавиатуру, в меню вашего устройства необходимо установить язык клавиатуры. В меню настроек клавиатуры выберите язык клавиатуры. При необходимости обратитесь к руководству по вашей операционной системе, чтобы настроить язык клавиатуры.

**BLUETOOTH MANUAL****MANUEL BLUETOOTH****BLUETOOTH-HANDBUCH****MANUAL BLUETOOTH****BLUETOOTH-HANDLEIDING****РУКОВОДСТВО ПОЛЬЗОВАТЕЛЯ BLUETOOTH****MANUAL BLUETOOTH****BLUETOOTH-MANUAL****MANUALE BLUETOOTH****INSTRUKCJA BLUETOOTH****NÁVOD BLUETOOTH****NÁVOD K BLUETOOTH****دليل البلوتوث****WINDOWS****MAC OS****ANDROID**

MANUAL DE CONFIGURAÇÃO BLUETOOTH
Seu acessório sem fio (teclado, mouse etc.) usa a tecnologia sem fio Bluetooth para se comunicar com seu dispositivo (computador, tablet, smartphone etc.).
Para estabelecer a conexão Bluetooth, verifique se o acessório está ligado, energizado e detectável (consulte o manual do seu dispositivo para obter mais informações).
Verifique se o Bluetooth está ativado no menu do seu dispositivo e se não está no modo avião.

INSTALAÇÃO NO WINDOWS

1. No menu do Windows, selecione o botão Iniciar. Configurações > Periféricos > Bluetooth e outros dispositivos e ative a opção Bluetooth.
2. Selecione Adicionar um dispositivo Bluetooth ou outro dispositivo> Bluetooth. Escolha o dispositivo e siga as instruções adicionais, se necessário, e selecione OK.

INSTALAÇÃO NO MAC OS

1. No Mac, escolha o menu Apple> Preferências do sistema e clique em Bluetooth.
2. Na lista, selecione o dispositivo e clique em Conectar.
Se solicitado, clique em Aceitar (ou digite uma série de números e pressione Enter).

INSTALAÇÃO NO ANDROID

1. Abra o aplicativo Configurações no seu dispositivo.
2. Toque em Preferências de conexão Bluetooth de dispositivos conectados. Verifique se o Bluetooth está ativado. Se você não vir a opção "Preferências de conexão", continue na próxima etapa. Quando o Bluetooth está ativado, dispositivos próximos podem detectar seu dispositivo.
3. Toque em Emparelhar novo dispositivo. Se você não vir a opção "Emparelhar um novo dispositivo", significa que você está usando uma versão diferente do Android. Verifique a seção "Dispositivos disponíveis". Se necessário, toque em Mais atualizações.
4. Toque no nome do dispositivo Bluetooth que você deseja emparelhar com o telefone ou tablet.
5. Siga as instruções na tela.

CONFIGURAR IDIOMA PARA TECLADOS

Se você estiver usando um teclado Bluetooth, precisará definir o idioma do teclado no menu do seu dispositivo. Selecione o idioma do teclado no menu de configurações do teclado. Consulte o manual do seu sistema operacional, se necessário, para configurar o idioma do teclado.

MANUAL FÖR BLUETOOTH-INSTÄLLNING
Din trådlös utrustning (tangentbord, mus etc.) använder trådlös Bluetooth-teknik för att kommunicera med din enhet (dator, surfplatta, smartphone etc.).
För att upprätta Bluetooth-anslutningen, se till att din utrustning är påslagen, kopplad till elnätet och upptäckbar (se din enhets manual för mer information).
Kontrollera att Bluetooth är aktiverat i din enhets meny och att den inte är på flygplansläge.

INSTALLATION PÅ WINDOWS

1. Välj Start-knappen på Windows-menyn, sedan Inställningar > Kringutrustning > Bluetooth och andra enheter och aktivera Bluetooth-alternativet.
2. Välj Lägg till en Bluetooth-enhet eller en annan enhet > Bluetooth. Välj enhet och följ ytterligare instruktioner om det behövs, tryck sedan på OK.

INSTALLATION PÅ MAC OS

1. På din Mac, välj Apple-menyn > Systeminställningar, och klicka sedan på Anslut.
2. Från listan väljer du enheten och klickar sedan på Anslut.
Om du blir inbjuden där, klicka på Acceptera (eller fyll i en siffriserie och tryck sedan på Enter).

INSTALLATION PÅ ANDROID

1. Öppna appen Inställningar på din enhet.
2. Klicka på Anslutna enheter Bluetooth-anslutningsinställningar. Se till att Bluetooth är på. Om du inte ser alternativet "Anslutningsinställningar" fortsätter du till nästa steg. När Bluetooth är på kan enheter i närheten upptäcka din enhet.
3. Klicka på Koppla ihop en ny enhet. Om du inte ser alternativet "Koppla ihop en ny enhet" betyder det att du använder en annan Android-version. Kontrollera avsnittet "Tillgängliga enheter". Om det behövs, tryck på Mer Uppdatera.
4. Tryck på namnet på den Bluetooth-enhet som du vill sammankoppla med telefonen eller surfplattan.
5. Följ instruktionerna på skärmen.

INSTÄLLNING AV TANGENTBORDSSPRÅKET

Om du använder ett Bluetooth-tangentbord måste du ställa in tangentbordsspråket i enhetens meny. Välj tangentbordsspråk från tangentbordets inställningsmeny. Se manualen för ditt operativsystem om det behövs för att konfigurera tangentbordsspråket.

MANUALE DI IMPOSTAZIONE BLUETOOTH
L'accessorio wireless (tastiera, mouse, ecc.) utilizza la tecnologia wireless Bluetooth per comunicare con il vostro dispositivo (computer, tablet, smartphone, ecc.).
Per stabilire la connessione Bluetooth, assicurarsi che l'accessorio sia acceso, alimentato e rilevabile (consultare il manuale del dispositivo per maggiori informazioni).
Verificare che il Bluetooth sia attivato nel menu del dispositivo e che non sia in modalità aereo.

INSTALLAZIONE SU WINDOWS

1. Nel menu di Windows, selezionare il pulsante Avvio, quindi Impostazioni > Dispositivi > Bluetooth e altri e attivare l'opzione Bluetooth.
2. Selezionare Aggiungi un dispositivo Bluetooth o un altro dispositivo > Bluetooth. Selezionare il dispositivo e seguire le istruzioni aggiuntive, se necessario, quindi selezionare OK.

INSTALLAZIONE SU MAC OS

1. Su Mac, selezionare il menu Apple > Preferenze di Sistema, quindi fare clic su Bluetooth.
2. Nell'elenco, selezionare il dispositivo, quindi fare clic su Connetti.
Se richiesto, fare clic su Accetta (o digitare una serie di numeri, quindi premere Invio).

INSTALLAZIONE SU ANDROID

1. Aprire l'applicazione Impostazioni del proprio dispositivo.
2. Premere su Dispositivi connessi Preferenze di connessione Bluetooth. Assicurarsi che il Bluetooth sia attivato. Se non appare l'opzione "Preferenze di connessione", andare al passaggio successivo. Quando il Bluetooth è attivato, i dispositivi vicini possono rilevare il vostro dispositivo.
3. Premere Associa un nuovo dispositivo. Se appare l'opzione "Associa un nuovo dispositivo", significa che si sta utilizzando una versione diversa di Android. Controllare la sezione "Dispositivi disponibili". Se necessario, premere su Altro Aggiorna.
4. Premere sul nome del dispositivo Bluetooth che si desidera associare al telefono o al tablet.
5. Seguire le istruzioni sullo schermo.

IMPOSTARE LA LINGUA DELLE TASTIERE

Se si utilizza una tastiera Bluetooth, è necessario impostare la lingua della tastiera nel menu del dispositivo. Selezionare la lingua della tastiera nel menu delle impostazioni della tastiera. Fare riferimento al manuale del sistema operativo, se necessario, al fine di configurare la lingua della tastiera.

INSTRUKCJA KONFIGURACJI BLUETOOTH
Aksesoria bezprzewodowe (klawiatura, mysz itp.) wykorzystują technologię bezprzewodową Bluetooth do komunikacji z urządzeniem (komputerem, tabletem, smartfonem itp.).
Aby nawiązać połączenie Bluetooth, upewnij się, że akcesorium jest włączone, zasilane i wykrywalne (więcej informacji znajdziesz w instrukcji obsługi urządzenia).
Sprawdź, czy Bluetooth jest włączony w menu urządzenia i czy nie działa w trybie samolotowym.

INSTALACJA W WINDOWS

1. W menu Windows wybierz przycisk Start, a następnie Ustawienia > Urządzenia > Bluetooth i inne urządzenia i aktywuj opcję Bluetooth.
2. Wybierz Dodaj urządzenie Bluetooth lub inne > Bluetooth. Wybierz urządzenie i w razie potrzeby postępuj zgodnie z dodatkowymi instrukcjami, a następnie wybierz OK.

INSTALACJA W SYSTEMIE MAC OS

1. Na komputerze Mac wybierz menu Apple > Preferencje systemowe, a następnie kliknij Bluetooth.
2. Z listy wybierz urządzenie, a następnie kliknij Połącz.
Jeśli pojawi się monit, kliknij Akceptuj (lub wpisz serię liczb, a następnie naciśnij klawisz Enter).

INSTALACJA W SYSTEMIE ANDROID

1. Otwórz aplikację Ustawienia na swoim urządzeniu.
2. Stuknij Podłączone urządzenia Preferencje połączenia Bluetooth. Upewnij się, że Bluetooth jest włączony. Jeśli nie widzisz opcji „Preferencje połączenia”, przejdź do następnego kroku. Gdy Bluetooth jest włączony, urządzenia w pobliżu mogą wykryć twoje urządzenie.
3. Stuknij Połącz nowe urządzenie. Jeśli nie widzisz opcji „Połącz nowe urządzenie”, oznacza to, że używasz innej wersji systemu Android. Sprawdź sekcję „Dostępne urządzenia”. W razie potrzeby dotknij Więcej Odśwież.
4. Stuknij nazwę urządzenia Bluetooth, które chcesz sparować z telefonem lub tabletem.
5. Postępuj zgodnie z instrukcjami wyświetlanymi na ekranie.

USTAW JĘZYK W PRZYPADKU KŁAWIATURY

Jeśli używasz klawiatury Bluetooth, musisz ustawić język klawiatury w menu swojego urządzenia. Wybierz język klawiatury z menu ustawień klawiatury. W razie potrzeby skorzystaj z instrukcji obsługi swojego systemu operacyjnego, aby skonfigurować język klawiatury.

NÁVOD NA NASTAVENIE BLUETOOTH
Beždrôtové príslušenstvo (klávesnica, myš...) využíva beždrôtovú technológiu Bluetooth na komunikáciu s vaším zariadením (počítačom, tabletom, smartfonom...).
Ak si želáte pripojiť prostredníctvom Bluetooth, uistite sa, že je vaše príslušenstvo zapnuté, napájané a identifikovateľné (ďalšie informácie nájdete v návode k zariadeniu).
Skontrolujte, či je v menu vášho zariadenia aktivovaná funkcia Bluetooth a či nie je v režime letadla.

INŠTALÁCIA PRE SYSTÉM WINDOWS

1. V ponuke Windows, vyberte tlačidlo Štart, potom Nastavenia > Zariadenia > Bluetooth a ďalšie zariadenia a aktivujte možnosť Bluetooth.
2. Vyberte Pridať zariadenie Bluetooth alebo iné zariadenie > Bluetooth. Vyberte zariadenie a v prípade potreby postupujte podľa ďalších pokynov, následne zadajte OK.

INŠTALÁCIA PRE SYSTÉM MAC OS

1. Na vašom Macu vyberte ponuku Apple > System Preferences a následne kliknite na Bluetooth.
2. V zozname vyberte zariadenie a následne kliknite na Pripojiť.
Ak sa zobrazí výzva, kliknite na tlačidlo Prijat' (alebo zadajte sériu čísel a následne stlačte Enter).

INŠTALÁCIA PRE ANDROID

1. Otvorte aplikáciu Nastavenia na zariadení.
2. Klepnite na Pripojené zariadenia, na Preferencie pripojenia Bluetooth. Uistite sa, že funkcia Bluetooth je zapnutá. Ak nevidíte možnosť „Preferencie pripojenia”, prejdite na ďalší krok. Keď je funkcia Bluetooth zapnutá, zariadenia v okolí môžu identifikovať vaše zariadenie.
3. Klepnite na Sparovať nové zariadenie. Ak sa vám nezobrazí možnosť „Sparovať nové zariadenie”, znamená to, že používate inú verziu systému Android. Skontrolujte ponuku „Dostupné zariadenia”. Ak je potrebné, kliknite na Viac Aktualizácii.
4. Kliknite na názov zariadenia Bluetooth, ktoré si želáte sparovať s telefónom alebo tabletom.
5. Postupujte podľa pokynov na obrazovke.

NASTAVENIE JAZYKA PRE KLÁVESNICE

Ak používate klávesnicu Bluetooth, musíte nastaviť jazyk klávesnice v ponuke zariadenia. Vyberte jazyk klávesnice z ponuky nastavení klávesnice. Pre nastavenie jazyka klávesnice si v prípade potreby pozrite návod na použitie vášho operačného systému.

MANUÁL K NASTAVENÍ BLUETOOTH
Vaše bezdrátové příslušenství (klávesnice, myš atd.) používá ke komunikaci se zařízením (počítač, tablet, chytrý telefon atd.) bezdrátovou technologií Bluetooth.
Chcete-li naviázat spojení Bluetooth, ujistěte se, že je příslušenství zapnuté, napájené a rozpoznatelné (další informace naleznete v návodu ke svému zařízení).
Zkontrolujte, zda je v nastavení vašeho zařízení aktivována funkce Bluetooth a že není v režimu letadla.

INSTALACE V SYSTÉMU WINDOWS

1. V nabídce Windows vyberte tlačítko Start, poté Nastavení > Zařízení > Bluetooth a jiná a aktivujte funkci Bluetooth.
2. Vyberte Přidat zařízení Bluetooth nebo jiné > Bluetooth. Vyberte zařízení a postupujte podle případných dalších pokynů. Nakonec vyberte možnost OK.

INSTALACE V SYSTÉMU MAC

1. Na svém Macu klikněte na ikonu jablka > Předvolby systému a potom klepněte na Bluetooth.
2. Ze seznamu vyberte příslušné zařízení a klepněte na možnost Pripojit.
Pokud se zobrazí výzva, klepněte na možnost Přijmout (nebo zadejte číselný kód a stiskněte klávesu Enter).

INSTALACE NA ZAŘÍZENÍ ANDROID

1. Otevřete Nastavení na svém zařízení.
2. Klepněte na Pripojení zařízení - Předvolby připojení Bluetooth. Ujistěte se, že je funkce Bluetooth zapnutá. Pokud možnost „Předvolby připojení” nevidíte, pokračujte dalším krokem. Pokud je funkce Bluetooth zapnutá, mohou zařízení v okolí vaše zařízení rozpoznat.
3. Klepněte na možnost Sparovat nové zařízení. Pokud možnost „Sparovat nové zařízení” nevidíte, znamená to, že používáte jinou verzi systému Android. Zkontrolujte část „Dostupná zařízení”. V případě potřeby klepněte znovu na Vyhledávání.
4. Klepněte na název zařízení Bluetooth, které chcete sparovat se svým telefonem nebo tabletem.
5. Postupujte podle pokynů na displeji.

NASTAVENÍ JAZYKA KLÁVESNICE

Pokud používáte klávesnici Bluetooth, musíte v nabídce zařízení nastavit jazyk klávesnice. V nabídce nastavení klávesnice vyberte jazyk klávesnice. V případě potřeby nastavte jazyk klávesnice v příručce k operačnímu systému.

دليل استخدام اعدادات البلوتوث
تميز الملحقات اللاسلكية (لوحة المفاتيح والموس وما إلى ذلك) بتقنية البلوتوث اللاسلكية للاتصال بجهازك (الكمبيوتر، الجهاز اللوحي، الهاتف الذكي، إلخ).
لإجراء الاتصال عبر البلوتوث، تأكد من تشغيل الوصلة المتكئة وتصلها بالتغذية وإمكانية ملاحظتها (راجع دليل جهازك لمزيد من المعلومات).
تحقق من تفعيل البلوتوث في قائمة جهازك وأنه ليس في وضعية الطيران.
التثبيت في ويندوز
1. من قائمة ويندوز، اختر زر البدء، ثم الإعدادات > Paramètres الملحقات > Périphériques > أجهزة البلوتوث > Appareils Bluetooth.
2. انقر على خيار البلوتوث.
3. انقر على خيار Bluetooth أو جهاز آخر > Bluetooth. انقر الجهاز، ثم انقر على اتصال.
إذا تمت دعوتك، انقر على قبول (أو اكتب سلسلة من الأرقام ، ثم اضغط على دخول (Entrée)).

التثبيت على أجهزة Mac OS

1. على جهاز Mac، اختر قائمة التفضية ابدأ > المفضلة > Bluetooth.
2. من القائمة، انقر الجهاز، ثم انقر على اتصال.
إذا تمت دعوتك، انقر على قبول (أو اكتب سلسلة من الأرقام ، ثم اضغط على دخول (Entrée)).

التثبيت على أجهزة Android

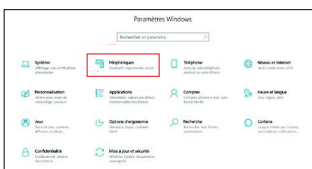
1. افتح إعدادات التطبيق في جهازك.
2. انقر على الأجهزة المتصلة مع تفعيل اتصال بلوتوث. تأكد من تشغيل البلوتوث. إذا لم يظهر خيار "تفعيل الاتصال"، فتابع إلى الخطوة التالية. عند تشغيل البلوتوث، يمكن للأجهزة المجاورة التقاط جهازك.
3. انقر فوق مشاركة جهاز جديد. إذا لم تشاهد خيار "مشاركة جهاز جديد"، فهذا يعني أنك تستخدم إصدارًا مختلفًا من الأندرويد. تحقق من قسم "الأجهزة المتاحة". إذا لزم الأمر، فانقر فوق تحديث المزيد Plus Actualiser.
4. اضغط على اسم جهاز البلوتوث الذي تريد مشاركته مع الهاتف أو الجهاز اللوحي.
5. اتبع التعليمات التي تظهر على الشاشة.

حدد لغة لوحة المفاتيح

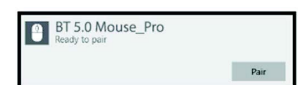
إذا كنت تستخدم لوحة مفاتيح بلوتوث، فغليك تعيين لغة لوحة المفاتيح في قائمة جهازك. حدد لغة لوحة المفاتيح من قائمة إعدادات لوحة المفاتيح. راجع دليل نظام التشغيل الخاص بك إذا لزم الأمر لإعداد لغة لوحة المفاتيح.

WINDOWS

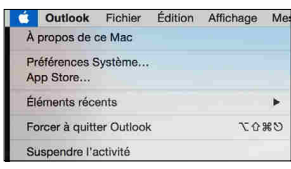
1.



2.

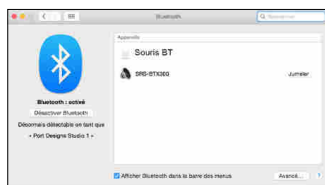


1.



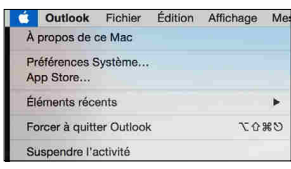
MAC OS

2.



ANDROID

1.



2.

