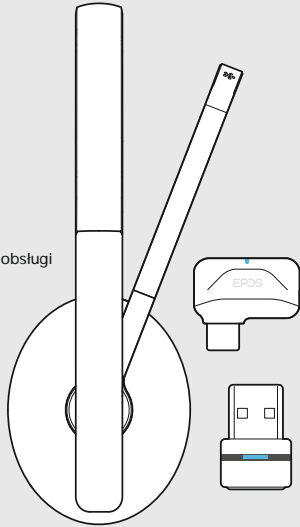


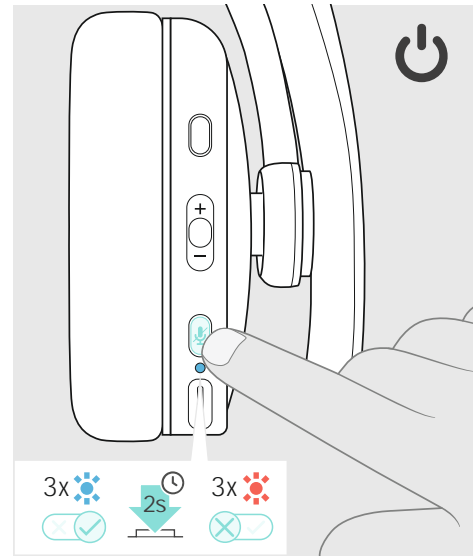
## ADAPT 231 | ADAPT 260 | ADAPT 261 Bluetooth® headset certified for Microsoft® Teams

- EN Quick Guide
- DE Kurzanleitung
- FR Guide express
- IT Guida rapida
- ES Guía rápida
- PT Guia Rápido
- NL Mini handleiding
- EL
- DA Kvikvejledning
- SV Snabbguide
- FI Pikaopas
- PL Skrócona instrukcja obsługi
- RU
- ZH-CHS 快速入门指南
- ZH-CHT 快速指南
- TR Hızlı Kilavuz
- JA クイックガイド
- ID Panduan Cepat
- KO 빠른 가이드

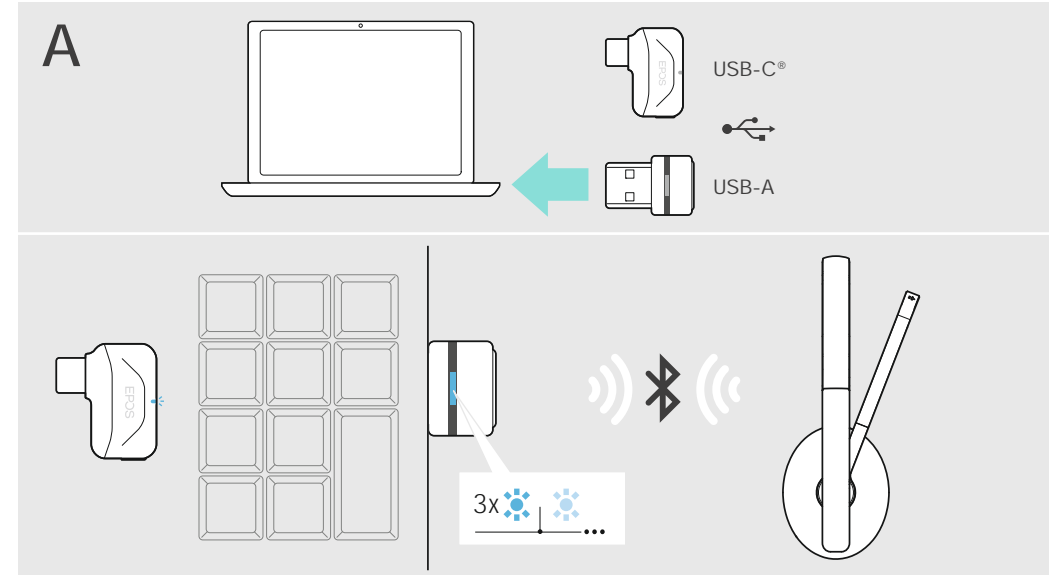


Model:  
Headset: SCBT22, SCBT23  
Dongle: BT-D 800 USB, SCBT16

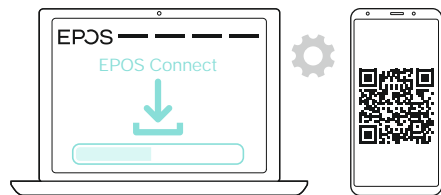
Switching the headset on/off | Headset ein-/ausschalten |  
Mise en marche et arrêt du micro-casque | Attivare e disattivare la  
cu a | Encendido/apagado de los auriculares | Ligar/desligar o  
auscultador | De headset aan-/uitzetten |  
Tænd/sluk for headsettet |  
Stänga av/på headsetet | Kuulokkeiden kytkeminen päälle/pois |  
Wł / czanie/wył / czanie zestawu słuchawkowego |  
切换耳机开/关 | 切换話機開/關 |  
Kulaklı / açma kapama | ヘッドセットのオン/オフの切り替え |  
Mengaktifkan/menonaktifkan headset | 헤드셋 켜기/끄기 전환



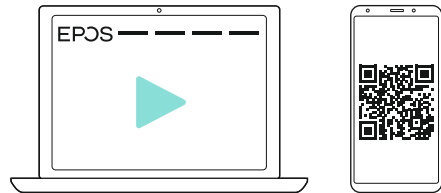
Connecting a computer via Bluetooth supported by the dongle | Einen Computer mittels Dongle über Bluetooth verbinden |  
Connexion à un ordinateur via Bluetooth prise en charge par le dongle | Collegamento di un computer tramite Bluetooth supportato dal dongle |  
Conectar un ordenador a través de Bluetooth con soporte de la llave | Ligar um computador através do Bluetooth suportado pelo dongle |  
Verbinden met een computer via Bluetooth middels de dongle | Bluetooth  
Tilslutning af en computer via Bluetooth understøttet af en dongle | Ansluta en dator via Bluetooth med hjälp av donglen |  
Tietokoneen yhdistäminen Bluetooth-donglien kautta | Podł / czanie komputera przez Bluetooth obsługiwany przez klucz sprz / towy USB |  
Bluetooth | 通过蓝牙适配器连接电脑 | 通過藍牙適配器連接電腦 |  
Bluetooth対応のドングルでコンピューターに接続 |  
Dongle ile desteklenen Bluetooth araçları yla bilgisayara ba lama | Bluetooth対応のドングルでコンピュータを通じて 컴퓨터에 연결  
Menghubungkan komputer melalui Bluetooth yang didukung oleh dongle | dongle이 지원하는 블루투스를 통해 컴퓨터에 연결



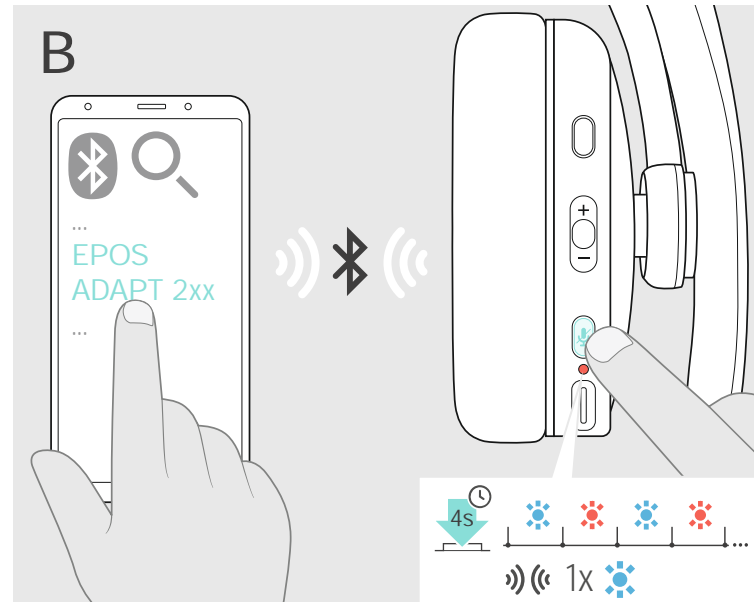
For product specifications software and  
firmware upgrade with EPOS Connect go to:  
[eposaudio.com/connect](https://eposaudio.com/connect)



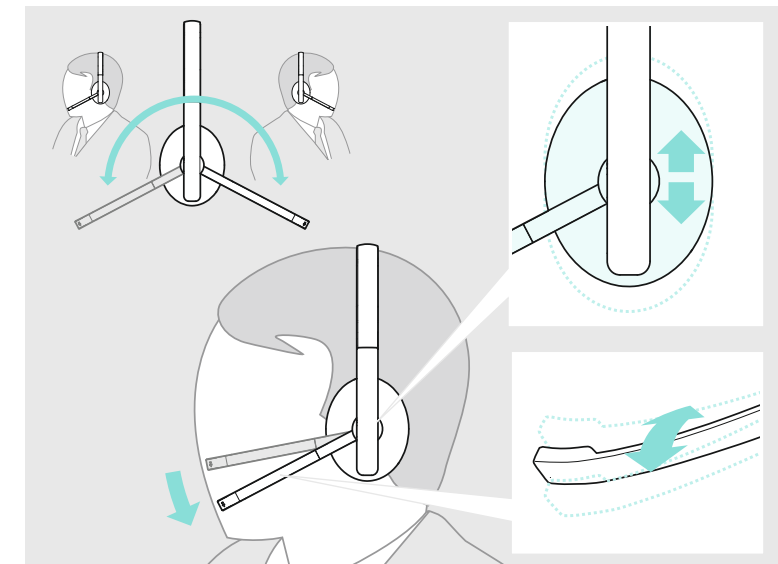
For "How-to" videos go to:  
[eposaudio.com/how-to-adapt-200](https://eposaudio.com/how-to-adapt-200)



Pairing the headset | Headset koppeln | Appairage du micro-casque | Associazione della cu a |  
Emparejamiento de los auriculares | Emparelhar o auscultador | De headset koppelen |  
Paring af headsettet | Parkoppla headsetet | Kuulokkeiden yhdistäminen |  
Parowanie zestawu słuchawkowego | 耳机配对 | 配對話機 | Kulaklı ile le tirme |  
ヘッドセットのペアリング | Memasangkan headset | 헤드셋 페어링



Adjusting and wearing the headset | Headset anpassen und tragen | Ajuster et porter l'oreillette |  
Indossare e adattare l'headset | Ajustar y llevar el headset | Ajustar e utilizar o micro-auscultador |  
De headset aanpassen en dragen | De headset anpassen en dragen | Tilpasning og brug af  
hovedtelefonen | Justera och ta på headsetet | Kuulokemikrofonin säätö ja käyttäminen |  
Dostosowanie oraz noszenie zestawu słuchawkowego |  
头戴式耳机的适配与佩戴 | 頭戴式耳機的適配與佩戴 | Kulaklık setinin uyarlanması ve takılması |  
ヘッドセットの適応と装着 | Menyesuaikan dan memakai headset | 헤드셋 설정 및 착용



DSEA A/S  
Kongebakken 9, DK-2765 Smørum, Denmark  
[eposaudio.com](https://eposaudio.com)

