

eve weather 



Room • Zimmer • Pièce:.....

Notes • Notizen • Remarques:.....



eve weather 

Get Started

Erste Schritte

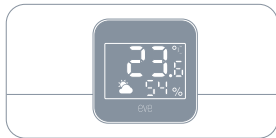
Prise en main

①

Press the button once to activate Eve Weather.

Drücke die Taste einmal, um Eve Weather zu aktivieren.

Appuyez une fois sur le bouton pour activer Eve Weather.



Temperature
Temperatur | Température



Weather Trend
Wettertrend | Tendence météorologique



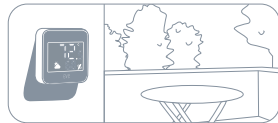
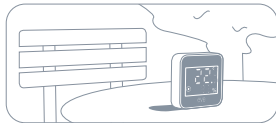
Humidity
Luftfeuchtigkeit | Taux d'humidité

ⓘ

Eve Weather works wonders when simply placed on any surface, or mounted on a wall. Thanks to IPX3 water resistance, even outdoor locations exposed to a little rain are suitable.

Eve Weather kann auf einer ebenen Fläche stehen oder an einer Wand befestigt werden. Dank IPX3-Wasserbeständigkeit macht dabei auch ein wenig Regen in Außenbereichen nichts aus.

Eve Weather fonctionne parfaitement en étant posé sur une surface ou fixé au mur. Grâce à son indice de protection IPX3 contre l'eau de pluie, il peut même être placé à l'extérieur sans protection et supporter une légère pluie.

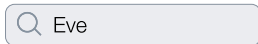


②

Download the Eve app from the App Store.

Lade die Eve-App aus dem App Store herunter.

Téléchargez l'app Eve sur l'App Store.



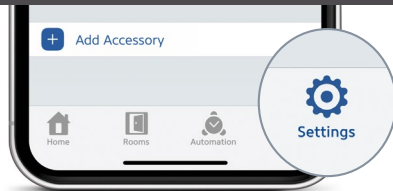
3

Open the Eve app and tap Add Accessory. Eve will now guide you through the setup process.

Öffne die Eve-App und tippe auf Zubehör hinzufügen. Eve führt dich nun durch die Einrichtung.

Ouvrez l'app Eve et touchez Ajouter un accessoire. Eve vous guidera alors tout au long du processus de configuration.

Add Accessory



If you have already set up another accessory, go to Settings in Eve to add Eve Weather to your home.

Wenn du Eve bereits zuvor eingerichtet hast, öffne die Eve-Einstellungen und füge Eve Weather hinzu.

Si vous avez déjà configuré un autre accessoire, accédez aux réglages d'Eve pour ajouter Eve Weather à votre domicile.

Access Eve Weather using the Eve app, the Home app, and Siri.

Eve Weather kann mit der Eve-App, der Home-App und Siri genutzt werden.

Vous pouvez accéder Eve Weather à l'aide de l'app Eve, de l'app Maison et de Siri.



- | | | | |
|--|---|--|---|
| | View temperature, humidity and weather trend | Betrachte Temperatur, Luftfeuchtigkeit und den Wettertrend | Voir la température, l'humidité et la tendance météorologique |
| | Review past conditions by day, month, or year | Betrachte vergangene Messungen nach Tag, Monat oder Jahr | Consultez les données antérieures par jour, mois ou année |
| | Rules | Regeln | Règles |
| | Set elevation to calibrate air pressure | DE Set elevation to calibrate air pressure | FR Set elevation to calibrate air pressure |
| | Install firmware updates | Firmware-Updates installieren | Installation des mises à jour du programme interne |



View temperature and humidity

Betrachte Temperatur und Luftfeuchtigkeit

Voir la température et l'humidité



Configure guest access

Gastzugriff konfigurieren

Configuration de l'accès invité



Ask for temperature and humidity

Frage nach Temperatur und Luftfeuchtigkeit

Demandez la température et l'humidité



Securely access Eve Weather while you're away from home and set up powerful automations. Any Apple TV HD, Apple TV 4K or HomePod using the same iCloud account as your iPhone will automatically serve as a home hub, no further setup required.

Greife sicher auf Eve Weather zu, während du unterwegs bist, und lege umfassende Automationen an. Wenn ein Apple TV HD, Apple TV 4K oder HomePod denselben iCloud-Account wie dein iPhone verwendet, dient das Gerät automatisch als Steuerzentrale, ganz ohne weitere Einrichtung.

Accédez à Eve Weather en toute sécurité lorsque vous êtes loin de chez vous, et configurez de puissantes automatisations. Vous pouvez utiliser automatiquement une Apple TV HD, une Apple TV 4K ou un HomePod utilisant le même compte iCloud que votre iPhone comme concentrateur, sans la moindre configuration supplémentaire.

Eve is designed to safeguard your personal data. All data is fully encrypted and only transferred directly between your Eve Weather and iPhone, iPad or home hub. Learn more at evehome.com/privacy

Eve wurde von Grund auf so entwickelt, dass deine persönlichen Daten geschützt sind. Alle Daten werden vollständig verschlüsselt und nur direkt zwischen Eve Weather und deinem iPhone, iPad oder deiner Steuerzentrale ausgetauscht. Weitere Informationen findest du unter evehome.com/de/privatsphaere.

Eve est conçu pour protéger vos données personnelles. Toutes les données sont entièrement chiffrées. Elles sont toujours transférées directement entre Eve Weather et votre iPhone, votre iPad ou votre concentrateur. Pour en savoir plus, consultez la page evehome.com/fr/vie-privée



**100 %
Privacy**



No Eve Cloud



No Registration



No Profiling

Legal Information · Rechtliche Hinweise · Informations légales

This device complies with part 15 of the FCC Rules and Industry Canada licence-exempt RSS standard(s). Operation is subject to the following two conditions: (1) This device may not cause interference, and (2) this device must accept any interference received, including interference that may cause undesired operation.

This equipment has been tested and found to comply with the limits for a Class B digital device, pursuant to part 15 of the FCC Rules. These limits are designed to provide reasonable protection against harmful interference in a residential installation. This equipment generates, uses and can radiate radio frequency energy and, if not installed and used in accordance with the instructions, may cause harmful interference to radio communications. However, there is no guarantee that interference will not occur in a particular installation. If this equipment does cause harmful interference to radio or television reception, which can be determined by turning the equipment off and on, you are encouraged to try to correct the interference by one or more of the following measures: reorient or relocate the receiving antenna; increase the separation between the equipment and receiver; consult the dealer or an experienced radio/TV technician for help. This Class B digital apparatus complies with Canadian ICES-003.

This equipment complies with FCC RF, IC RSS-102 and CE radiation exposure limits set forth for an uncontrolled environment. This equipment should be installed and operated with a minimum distance of 20 centimeters between the radiator and your body. This transmitter must not be co-located or operating in conjunction with any other antenna or transmitter.

Changes or modifications not expressly approved by Eve Systems could void your authority to operate this device. Purpose of control: operating control; construction of control: plug-in operating control; type 1 action, operating time: continuous.

Le présent appareil est conforme aux CNR d'Industrie Canada applicables aux appareils radio exempts de licence. L'exploitation est autorisée aux deux conditions suivantes : (1) l'appareil ne doit pas produire de brouillage, et (2) l'utilisateur de l'appareil doit accepter tout brouillage radioélectrique subi, même si le brouillage est susceptible d'en compromettre le fonctionnement. Cet appareil numérique de la classe B est conforme à la norme NMB-003 du Canada.

Cet équipement est conforme aux CNR-102 d'Industrie Canada. Cet équipement doit être installé et utilisé avec une distance minimale de 20 centimètres entre le radiateur et votre corps. Cet émetteur ne doit pas être co-localisée ou opérant en conjonction avec autre antenne ou émetteur.

For questions about compliance with FCC regulations, please contact: Compliance Officer, Eve Systems, 100 Pine St., Suite 1250, San Francisco CA 94111, USA.

Hereby, Eve Systems declares that this device is in compliance with the essential requirements and other relevant provisions of Directive 2014/53/EC. The declaration of conformity is available at www.evehome.com/doc

Frequency range: 2402 - 2480 MHz (BLE) / 2405 – 2480 MHz (Thread); max. EIRP <10dBm

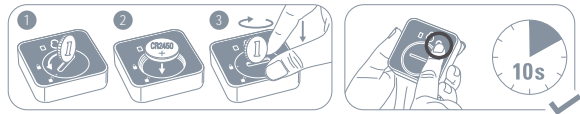
Product: 10EBS9901 • Model: 20EBS9901 • Part: 51EBS9901 • FCC ID: SNE-WEATH-002
• IC: 11192A-WEATH002

Battery & Reset · Batterie & Zurücksetzen · Batterie et réinitialisation

When replacing the battery, use a coin to open the enclosure. Insert a new CR2450 battery with the positive (+) side up, and push gently while closing the cover. Press and hold the button for 10 seconds to reset Eve Weather.

Nutze für den Batteriewechsel eine Münze zum Öffnen des Gehäuses. Setze eine neue CR2450 Batterie mit dem Pluspol (+) nach oben ein und drücke den Deckel beim Schließen leicht an. Drücke und halte die Taste 10 Sekunden lang, um Eve Weather zurückzusetzen.

Pour remplacer la pile, utilisez une pièce de monnaie afin d'ouvrir le boîtier. Insérez une pile CR2450 neuve en plaçant la face + vers le haut, puis appuyez doucement en refermant le couvercle. Pour réinitialiser Eve Weather, appuyez sur le bouton pendant 10 secondes.



Please keep your HomeKit setup code in a safe place. You need it to securely add Eve to your home, and nobody but you has a copy.

Bewahre deinen HomeKit-Code an einem sicheren Platz auf. Du benötigst ihn, um Eve zu deinem Zuhause hinzuzufügen. Niemand außer dir kennt diesen Code.

Conservez en lieu sûr votre code de configuration HomeKit. Ce code est indispensable pour ajouter Eve au réseau de votre domicile, et personne d'autre que vous ne connaît ce code.

