

Motherboard

TUF GAMING B450M-PLUS II

Quick start guide

Hurtigstartsveiledning

Stručná příručka

Guía de consulta rápida

Quick Start-vejledning

Instrukcja szybkiej instalacji

Snelstartgids

Ghid de pornire rapid

Lühijuhend

Guía de inicio rápida

Guide de démarrage rapide

Vodi za brzo korišćenje

Pikakäynnistysopas

Stručný návod na spuštění

Schnellstartanleitung

Snabbstartsguide

คู่มือเริ่มต้นอย่างรวดเร็ว

Beüzemelési útmutató

Hızlı Başlatma Kılavuzu

Guida Rapida

Hướng dẫn khởi động nhanh

Panduan Ringkas

Vodi za brzi poetak rada

クイックスタートガイド

Жылдам іске қосу нұсқаулығы

Vodnik za hitri začetek

빠른 시작 설명서

Vodnik za hitri začetek

Greitos darbo pradžios vadovas

sa pamėciba

دليل التشغيل السريع

راهنمای شروع سریع

Step 1

Install the CPU

Installe den centralprosessor (CPU)

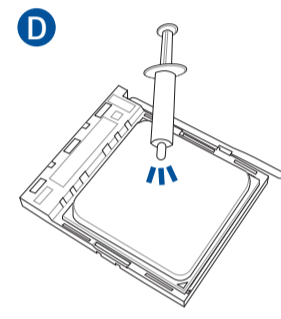
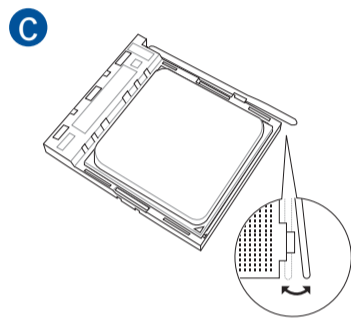
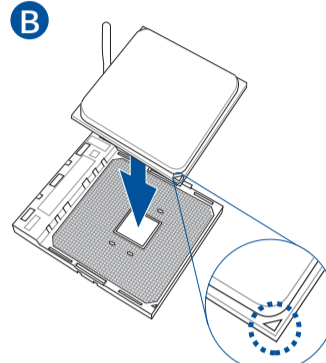
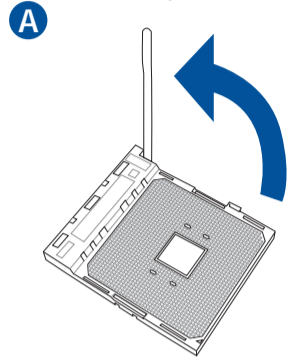
Instalace procesoru
Installe CPU'en
De CPU installeren
Paigaldage CPU
Installe le CPU
Asenna suoritin
Installieren der CPU

Instale a CPU
Instalacja procesora
Instala i CPU-ul
Instalar la CPU
Instalirajte CPU
Instalácia centrálneho procesora
Installera CPU
ติดตั้ง CPU
CPU-yu takin
Lắp CPU
Instalacija procesora

Helyezze be a CPU-t

Namestitev CPE-ja
(CPU) قم بتثبيت وحدة المعالجة المركزية (CPU)
را نصب كنيد CPU

Installare la CPU
Pasang CPU
CPUを取り付ける
CPU орнатыңыз
CPU 설치
Sumontuokite centrinį procesori
Uzstadiet centrālo procesoru



Step 2

Install the CPU fan

Instalace ventilátoru procesoru
Installe CPU-blæseren
De CPU-ventilator installeren
Paigaldage CPU ventilator
Installe le ventilateur de CPU
Asenna suorittimen tuuletin
Installieren des CPU-Lüfters

Szerelje be a CPU ventilátort

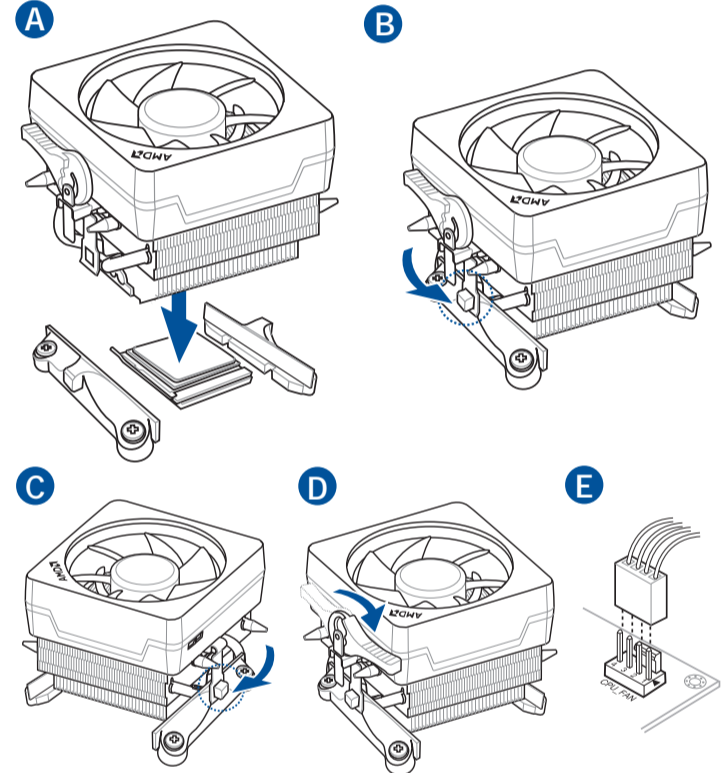
Installare la ventola della CPU
Pasang kipas CPU
CPUクーラーを取り付ける
CPU желдеткішін орнатыңыз
CPU 팬 설치
Sumontuokite centrinio procesoriaus ventilatori
Uzstadiet centrālā procesora ventilatoru
Installe CPU-viften
Instale a ventoinha de CPU
Instalacja wentylatora procesora

Instala i ventilatorul CPU-ului
Instalar el ventilador de la CPU
Instalirajte CPU ventilator
Instalácia ventilátora centrálneho procesora
Installera CPU-åkten
ติดตั้งพัดลม CPU
CPU fanını takin
Lắp quạt CPU
Instalacija ventilatora procesora

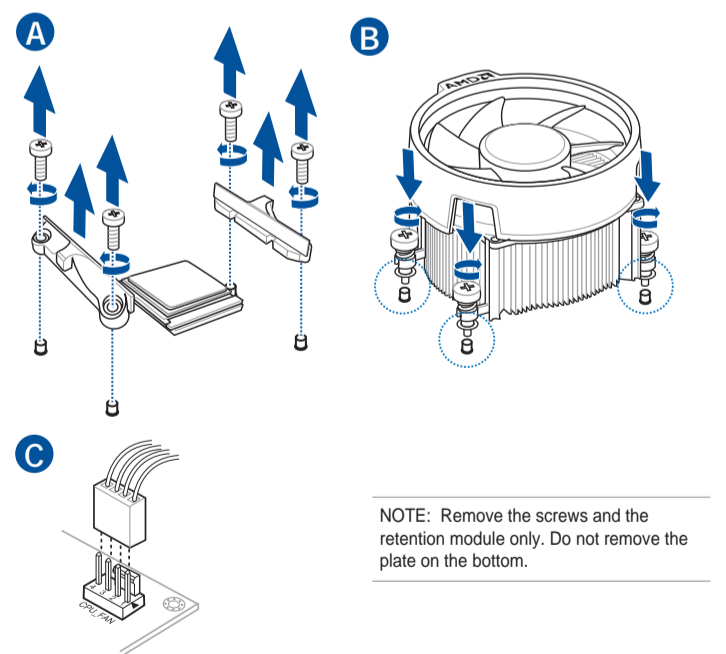
Namestitev ventilatorja CPE-ja

تثبيت مروحة وحدة المعالجة المركزية
پنکه CPU را نصب کنید

Type 1

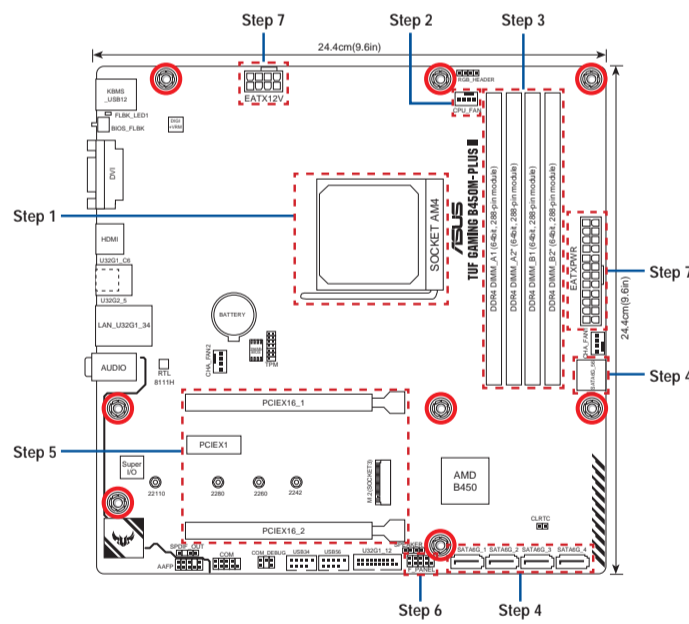


Type 2



NOTE: Remove the screws and the retention module only. Do not remove the plate on the bottom.

Motherboard Layout



Step 3

Install memory modules

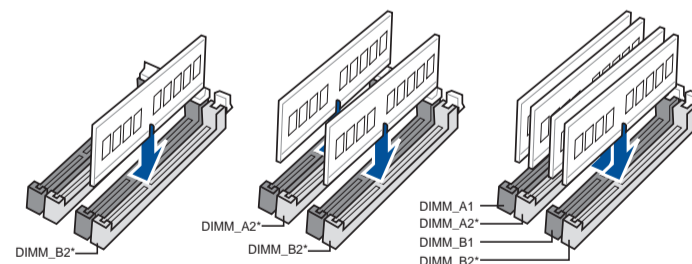
Installe minnemoduler
Instale módulos de memória
Instalacja modułów pamięci

Instalace paměťových modulů
Installe hukommelsesmodulene
Geheugenmodules installeren
Paigaldage mäluoodulid
Installe les modules mémoire
Asenna muistimoduulit
Installieren der Speichermodule

Instala i modulele de memorie
Instalar los módulos de memoria
Instalirajte module memorije
Instalácia pamäťových modulov
Installera minnesmoduler
ติดตั้งโมดูลหน่วยความจำ
Bellek modüllerini takin
Lắp các thanh nhớ
Instalacija memorijskih modula

Helyezze be a memória modulokat
Installare i moduli di memoria
Pasang modul memori
メモリーモジュールを取り付ける
Жад модульдерін орнатыңыз
메모리 모듈 설치
Sumontuokite atminties modulius
Uzstadiet atmiņas moduļus

Namestitev pomnilniških modulov
تثبيت وحدات الذاكرة
مادول های حافظه را نصب کنید



Step 4

Install storage devices

Montere lagringsenheter
Instalar dispositivos de almacenamiento
Instalacja urządzeń pamięci

Instalování paměťových zařízení
Installering af lagereenheder
Opslagapparaten installeren
Installige salvestid
Installe les périphériques de stockage
Tallennuslaitteiden asentaminen
Installieren der Speichergeräte

Instalarea dispozitivelor de stocare
Instalar dispositivos de almacenamiento
Instalirajte uređaje za skladištenje
Instalácia pamäťových zariadení
Installera lagringsenheter
การติดตั้งอุปกรณ์เก็บข้อมูล
Depolama aygıtlarınızı takın
Lắp các thiết bị lưu trữ
Instalirajte uređaje za pohranjivanje

Tárolóeszközök telepítése
Installare i dispositivi di archiviazione
Memasang perangkat penyimpanan
ストレージデバイスを取り付ける
Сақтау құрылғыларын орнату
저장 장치 설치
diegti saugojimo renginius
Instal giet atmiņas ierīces

Namestitev naprav za shranjevanje
تثبيت أجهزة التخزين
نصب دستگاه های ذخیره سازی

Australia statement notice

From 1 January 2012 updated warranties apply to all ASUS products, consistent with the Australian Consumer Law. For the latest product warranty details please visit <http://www.asus.com/support/>. Our goods come with guarantees that cannot be excluded under the Australian Consumer Law. You are entitled to a replacement or refund for a major failure and compensation for any other reasonably foreseeable loss or damage. You are also entitled to have the goods repaired or replaced if the goods fail to be of acceptable quality and the failure does not amount to a major failure.

If you require assistance please call ASUS Customer Service 1300 2787 88 or visit us at <http://www.asus.com/support/>

India E-waste (Management) Rule 2016

This product complies with the "India E-Waste (Management) Rules, 2016" and prohibits use of lead, mercury, hexavalent chromium, polybrominated biphenyls (PBBs) and polybrominated diphenyl ethers (PBDEs) in concentrations exceeding 0.1% by weight in homogenous materials and 0.01% by weight in homogenous materials for cadmium, except for the exemptions listed in Schedule II of the Rule.

Regional notice for Turkey

AEEE Yönetmeliğine Uygundur.

PRODUZIDO NO POLO INDUSTRIAL DE MANAUS



Q17210
First Edition
August 2020
Copyright © ASUSTeK Computer Inc.
All Rights Reserved

Step 5

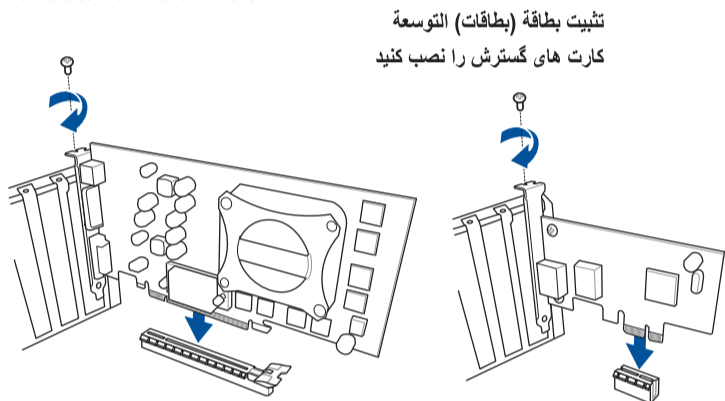
Install expansion card(s)

Instalace p ídavné karty (karet)
 Installer udvidelseskortene
 Uitbreidingskaart(en) installeren
 Paigaldage laienduskaart(-kaardid)
 Installer une carte d'extension
 Asenna laajennuskortti/kortit
 Installieren der Erweiterungskarte(n)

Helyezze be a b vít kártyá(ka)t
 Installare le schede di espansione
 Pasang kartu ekspansi
 拡張カードを取り付ける
 Кеңейту картас(лар)ын орнатыңыз
 확장 카드 설치
 Sumontuokite išpl timo plokšt (-es)
 Uzst diet izv rses karti(-es)
 Installer utvidelseskort
 Instale placas de expansão
 Instalacja kart(y) rozszerzenia

Instala i cardul/cardurile de extensie
 Instalar tarjetas de expansión
 Instalirajte ekspanzionu/e karticu/e
 Instalácia rozširujúcich kariet
 Installera expansionskort
 ติดตั้งเอ็กซ์เพนชันการ์ด
 Geni letme kartlarını takın
 Lắp (các) thẻ mở rộng
 Instalacija kartica za proširenje

Namestitev razširitvenih kartic

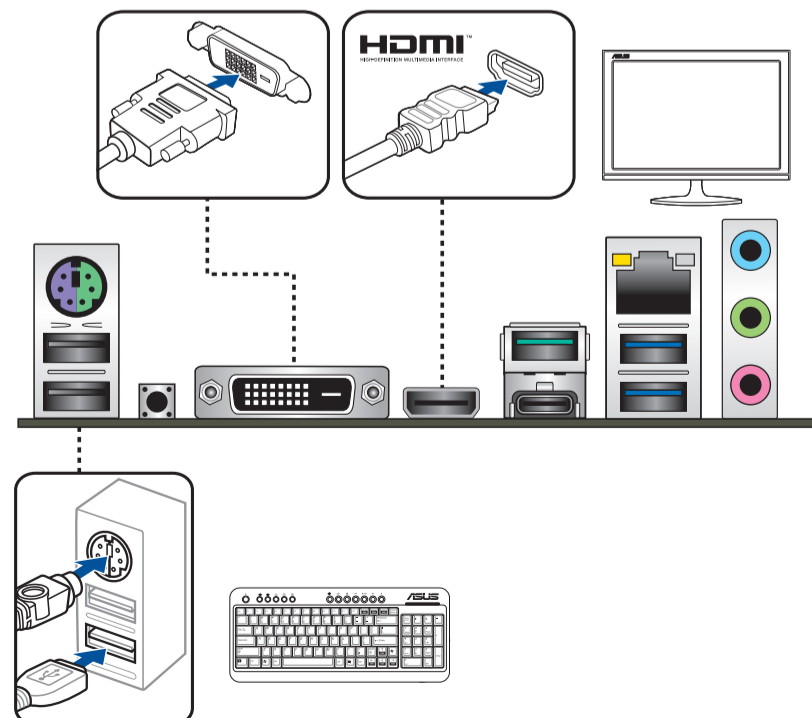


Step 8

Connect input/output devices
 I/O

P ipojení vstupních/výstupních zařízení
 Tilslut input-/outputudstyr
 I/O-apparaten aansluiten
 Ühendage sisend-/väljundseadmed
 Connecter les périphériques d'entrée/sortie
 Liitä tulo/lähtölaitteita
 Eingabe-/Ausgabe-Geräte verbinden

Bemeneti/kimeneti eszközök csatlakoztatása
 Collegare i dispositivi di input/output
 Sambungkan perangkat input/output
 入力デバイスに接続する
 Кіріс/шығыс құрылғыларын қосу
 입력/출력 장치 연결
 Prijunkite vesties / išvesties renginius
 Pievienot ievades/izvades ier ces



Step 6

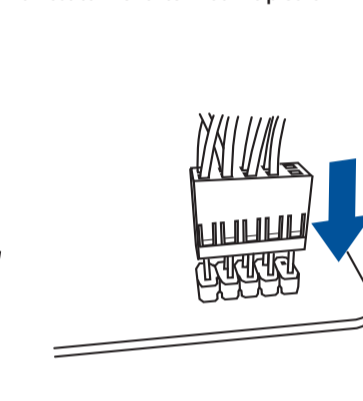
Install the system panel connector

Nainstalujte konektor pro panel systému
 Tilslut stikket til systempanelet
 Installeer de connectors van het systeempaneel
 Ühendage süsteemi paneeli liitmik
 Installer le connecteur de panneau système
 Asenna järjestelmäpaneelin liitäntä
 Installieren des Systembereich-Anschlusses

Telepítse a rendszérpanell csatlakozót
 Installa il connettore del pannello di sistema
 Pasang konektor panel sistem
 システムパネルコネクターを取り付ける
 Жүйе панелінің коннекторын орнатыңыз
 시스템 패널 커넥터를 설치하십시오
 Sumontuokite sistemos valdymo plokšt s jungt
 Sist mas pane a savienot ja instal šana
 Installer systempanelkontakten
 Instalar o conector do painel do sistema
 Zainstaluj złącze panelu systemowego

Instala i Conector pentru placa de baz
 Instalar el conector del panel del sistema
 Instalirajte priklju ak za sistemsku plo u
 Instalácia konektora systémového panela
 Sätt i systempanelens kontakt
 ติดตั้งขั้วต่อแผงระบบ
 Sistem paneli konektörünü takın
 Lắp đầu nối bảng điều khiển hệ thống
 Instalacija konektora plo e sustava

Namestitev Konektor mati ne ploš e



Step 9

Power on the system and install operating system and drivers

Zapnutí napájení systému a instalace opera ního systému a ovlada
 Tænd for systemet, og installer operativsystemet og de tilhørende drivere
 Het systeem inschakelen en het besturingssysteem en de stuurprogramma's installeren
 Lülitage süsteemi toide sisse ning installige operatsioonisüsteem ja draiverid
 Allumer le système et installer le système d'exploitation et les pilotes
 Käynnistä järjestelmä ja asenna käyttöjärjestelmä ja ohjaimet
 Einschalten des Systems und Installieren des Betriebssystems und der Treiber

Kapcsolja be a rendszert és telepítse az operációs rendszert és illeszt programokat
 Accendere il sistema e installare il sistema operativo e i driver
 Hidupkan sistem, lalu instal sistem operasi dan driver
 システムを起動しOSとドライバーをインストールする
 Жүйені қосып, операциялық жүйені және драйверлерді орнатыңыз
 시스템 전원 켜기 및 운영체제와 드라이버 설치
 junkite sistem ir diekite operacin sistem ir tvarkykles
 Iesl dziet sist mu un instal jiet oper t jsist mu un draiverus
 Slå på systemet og installer operativsystem og drivere
 Ligue o sistema e instale o sistema operativo e os controladores
 Wł cz zasilanie i zainstaluj system operacyjny oraz sterowniki

Porni i sistemul i instala i sistemul de operare i driverele
 Proporcionar alimentación al sistema e instalar el sistema operativo y los controladores
 Uklju ite sistem i instalirajte operativni sistem i drajvere
 Zapnutie systému a inštalácia opera ného systému a ovláda ov
 Slå på systemet och installera operativsystem och drivrutiner
 мейтәрмәм және диддәтәрмәм мүймүткар және драйвер
 Sistemi açıp i letim sistemini ve sürücülerini yükleyin
 Bật nguồn hệ thống và cài đặt hệ điều hành cũng như các driver
 Uklju ivanje sustava i instaliranje operativnih sustava i upravlja kih programa

Vklop sistema ter namestitev operacijskega sistema in gonilnikov



Step 7

Install ATX power connectors

Instalace konektor napájení ATX
 Installer ATX-strømtilslutningerne
 ATX-voedingsaansluitingen installeren
 Paigaldage ATX-i toitekonektorid
 Installer les connecteurs d'alimentation ATX
 Asenna ATX-virtaliittimet
 Installieren der ATX-Stromanschlüsse

Csatlakoztassa az ATX tápcsatlakozókat
 Installare i connettori di alimentazione ATX
 Pasang konektor daya ATX
 電源ケーブルを接続する
 ATX электр қуат қосқыштарын орнатыңыз
 ATX 전원 커넥터 설치
 Sumontuokite ATX maitinimo jungtis
 Uzst diet ATX str vas savienot jus
 Installer kontakter for ATX-strøm
 Instale os conectores de alimentação ATX
 Instalacja złącz zasilacza ATX

Instala i pinii conectori ATX
 Instalar conectores de alimentación ATX
 Instalirajte ATX elektri ne priklju ke
 Instalácia napájacích konektorov ATX
 Installera ATX strömkontakter
 ติดตั้งขั้วต่อ ATX เพาเวอร์
 ATX güç konektörlerini takın
 Lắp các đầu nối nguồn ATX
 Instalacija konektora ATX napajanja

Namestitev priklju kov za napajanje ATX

