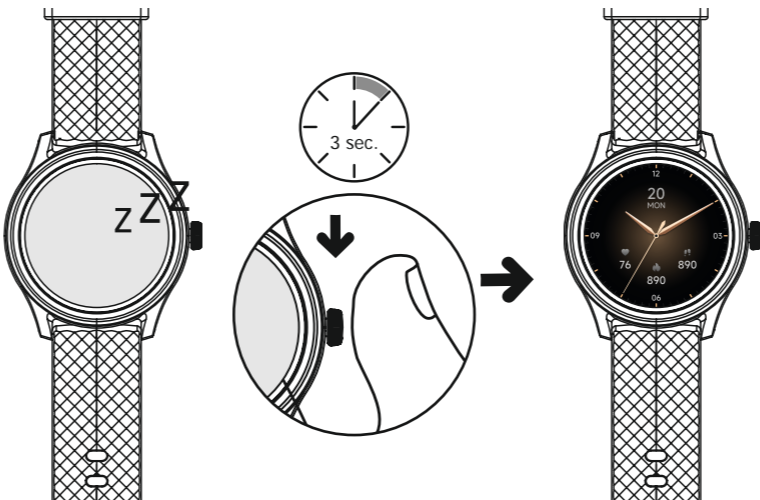
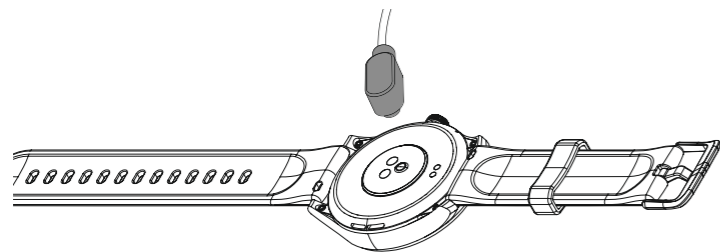
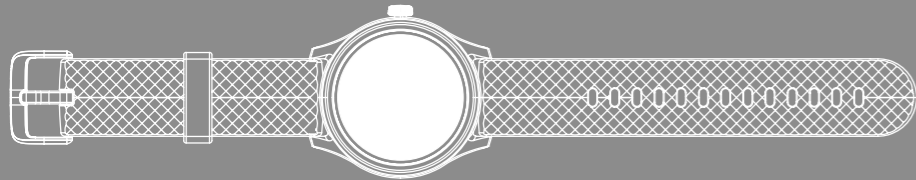


hama

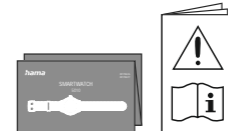
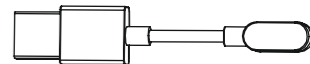
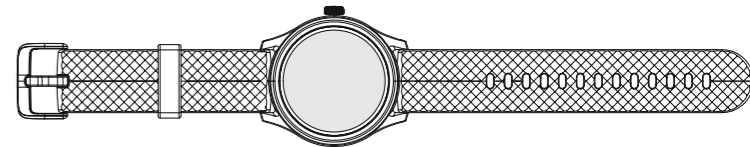
00178616
00178617

SMARTWATCH 5010



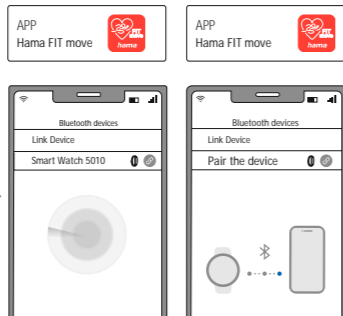
G Read the warnings and safety instructions on the enclosed note before using the product. **D** Lesen Sie vor der Nutzung des Produktes die Warn- und Sicherheitshinweise auf dem beiliegenden Hinweiszettel. **F** Veuillez lire les avertissements et consignes de sécurité de la notice ci-jointe avant d'utiliser le produit. **E** Antes de utilizar el producto, lea las advertencias e instrucciones de seguridad en la hoja de información adjunta. **N** Lees voordat u van het product gebruikmaakt, de waarschuwingen en veiligheidsinstructies op het bijgevoegde informatieblad. **I** Prima dell'uso leggere attentamente le indicazioni di avvertimento e di sicurezza riguardanti il prodotto riportate sul foglio illustrativo. **P** Przed użyciem produktu nale y zapozna si z tre ci wskazówek ostrze e i wskazówek bezpiecze stwa znajduj cych si na doł czonej ulotce informacyjnej. **H** A termék használatá el tt olvassa el a mellékelt tájékoztatólapon található biztonsági el írásokat és gyelmeztetéseket. **M** Înainte de utilizá ri produsului citi i avertiz rile i instruc iunile de siguran de pe a cu informa ii anexat . **C** P ed použitím si p e t le vystrážné a bezpečnostní pokyny uvedené na letáku p iloženém k produktu. **O** Pred použitím výrobku si pre ítajte vystrážné a bezpečnostné upozornenia na priloženom listiku s upozornením. **O** Antes da utilização do produto, leia os avisos e as indicações de segurança no folheto de instruções fornecido. **S** Läs varnings- och säkerhetsanvisningarna på medföljande informationsblad innan produkten används. **R** **B** **J**

T Ürünü kullanmadan önce ekteki bilgi notunda bulunan uyarı ve güvenlik bilgilerinizi okuyun. **L** Lue ennen tuotteen käyttöä ohjelehtissä olevat varoitukset ja turvaohjeet.



link.hama.com/app/fit-move





hama

Hama GmbH & Co KG
86652 Monheim / Germany

Service & Support

support.hama.com

+49 9091 502-0

D G



support.hama.com



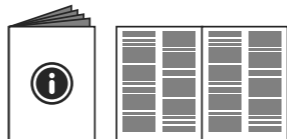
00178616

00178617

Downloads



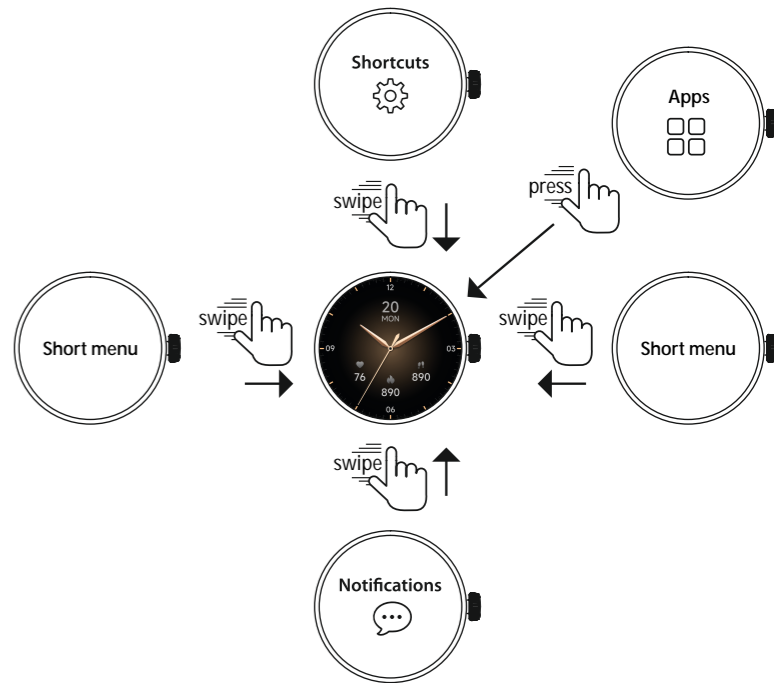
<https://support.hama.com>



G The full text of the manual is available at the following internet address. D Die vollständige Langanleitung ist unter der folgenden Internetadresse verfügbar. F Le mode d'emploi complet est disponible à l'adresse Internet suivante. E El manual de instrucciones integro está disponible en la siguiente dirección de Internet. N De volledige lange gebruikershandleiding is op het volgende internetadres beschikbaar. I La versione estesa del manuale di istruzioni è disponibile al seguente indirizzo Internet. P Peňny tekst instrukcji obsługi jest dost pny pod nast puj cym adresem internetowym. H A teljes, hosszú útmutató az alábbi internetes címen érhető el. M Textul integral al manualului de utilizare complet este disponibil la urm toarea adres internet. C Uplný dlouhý návod je k dispozici na následující internetové adrese. O Poderá encontrar a versão longa do manual de instruções em. Q Uplný dlhý návod je k dispozícii na tejto internetovej adrese. S Den fullständigabbruksanvisningen finns på följande webbadress. R

B

J T Uzun klavuzun tam metni a a idaki internet adresinde mevcuttur. L Taysimittainen pitkä ohje on saatavilla seuraavasta internetosoitteesta.



*The *Bluetooth*® word mark and logos are registered trademarks owned by the Bluetooth SIG, Inc. and any use of such marks by Hama GmbH & Co KG is under license. Other trademarks and trade names are those of their respective owners.*

All listed brands are trademarks of the corresponding companies. Errors and omissions excepted, and subject to technical changes. Our general terms of delivery and payment are applied.

00178616_17/10.24