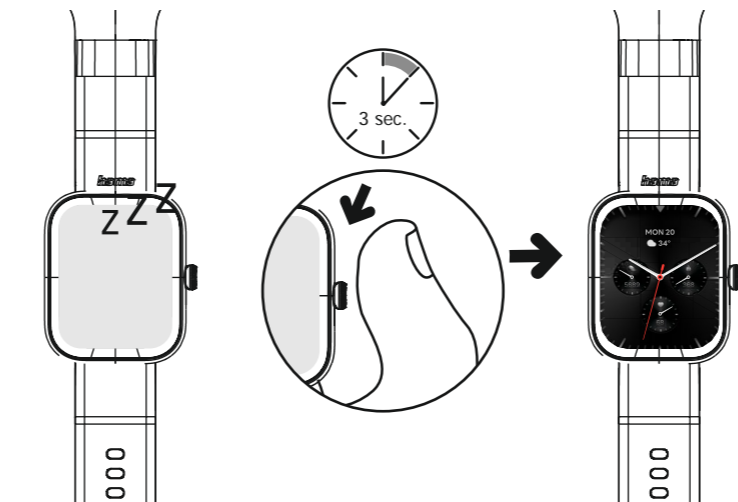
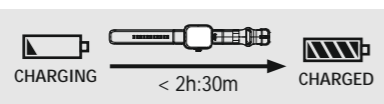
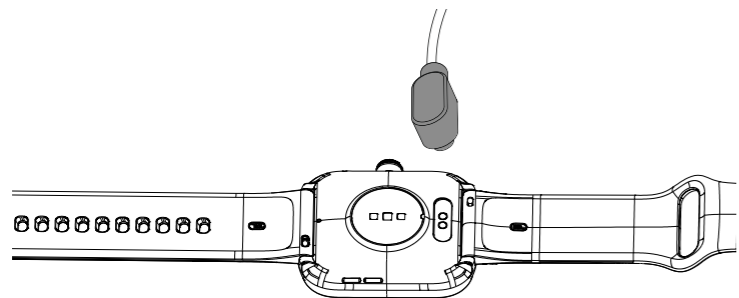
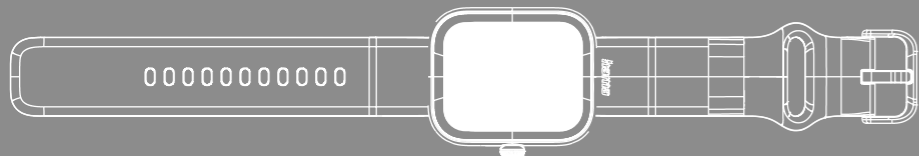


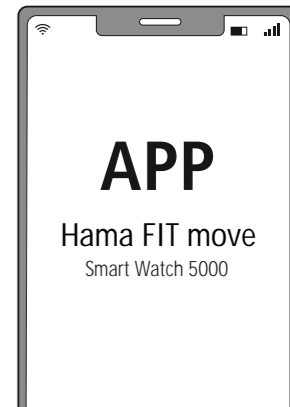
hama

00178614
00178615

SMARTWATCH 5000

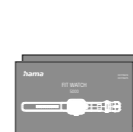
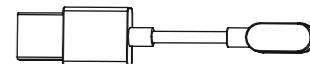
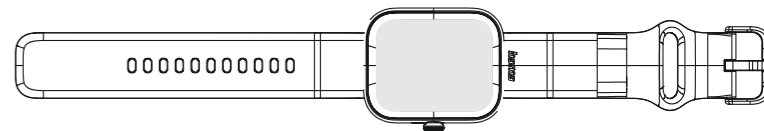


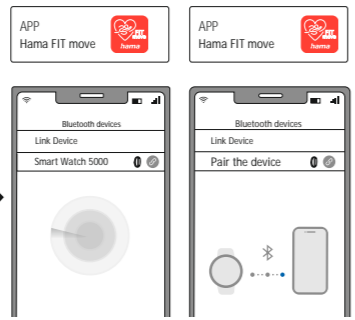
link.hama.com/app/fit-move



G Read the warnings and safety instructions on the enclosed note before using the product. **D** Lesen Sie vor der Nutzung des Produktes die Warn- und Sicherheitshinweise auf dem beiliegenden Hinweiszettel. **F** Veuillez lire les avertissements et consignes de sécurité de la notice ci-jointe avant d'utiliser le produit. **E** Antes de utilizar el producto, lea las advertencias e instrucciones de seguridad en la hoja de información adjunta. **N** Lees voordat u van het product gebruikmaakt, de waarschuwingen en veiligheidsinstructies op het bijgevoegde informatieblad. **I** Prima dell'uso leggere attentamente le indicazioni di avvertimento e di sicurezza riguardanti il prodotto riportate sul foglio illustrativo. **P** Przed użyciem produktu nale y zapoznać się z treścią wskazówek ostrzeżeń i wskazówek bezpieczeństwa, które znajdują się na dole czwartej ulotki informacyjnej. **H** A termék használatát először olvassa el a mellékelt tájékoztatólapon található biztonsági elírásokat és figyelmeztetéseket. **M** Inaintea utilizării produsului citiți și avertizările și instrucțiunile de siguranță pe care cu informații anexate. **C** Před použitím si přečtěte výstražné a bezpečnostní pokyny uvedené na letáku přiloženém k produktu. **O** Pred použitím výrobku si prečítajte výstražné a bezpečnostné upozornenia na priloženom listiku s upozornením. **O** Antes da utilização do produto, leia os avisos e as indicações de segurança no folheto de instruções fornecido. **S** Läs varnings- och säkerhetsanvisningarna på medföljande informationsblad innan produkten används. **R**

T Ürünü kullanmadan önce ekteki bilgi notunda bulunan uyarı ve güvenlik bilgilerinizi okuyun. **L** Lue ennen tuotteen käyttöä ohjelehtissä olevat varoitukset ja turvaohjeet.





hama

Hama GmbH & Co KG
86652 Monheim / Germany

Service & Support

support.hama.com
+49 9091 502-0
D G



"The Bluetooth® word mark and logos are registered trademarks owned by the Bluetooth SIG, Inc. and any use of such marks by Hama GmbH & Co KG is under license. Other trademarks and trade names are those of their respective owners."

All listed brands are trademarks of the corresponding companies. Errors and omissions excepted, and subject to technical changes. Our general terms of delivery and payment are applied.



support.hama.com

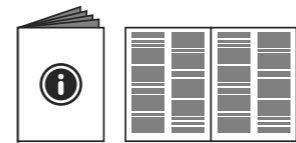


00178614
00178615

Downloads



https://support.hama.com



G The full text of the manual is available at the following internet address. D Die vollständige Langanleitung ist unter der folgenden Internetadresse verfügbar. F Le mode d'emploi complet est disponible à l'adresse Internet suivante. E El manual de instrucciones integro está disponible en la siguiente dirección de Internet. N De volledige lange gebruikershandleiding is op het volgende internetadres beschikbaar. I La versione estesa del manuale di istruzioni è disponibile al seguente indirizzo Internet. P Pełny tekst instrukcji obsługi jest dost pny pod nast puj cym adresem internetowym. H A teljes, hosszú útmutató az alábbi internetes címen érhető el. M Textul integral al manualului de utilizare complet este disponibil la urm toarea adres internet. C Uplný dlouhý návod je k dispozici na následující internetové adrese. O Poderá encontrar a versão longa do manual de instruções em. Q Uplný dlhý návod je k dispozici na tejto internetovej adrese. S Den fullständiga bruksanvisningen finns på följande webbadress. R

B

J T Uzun klavuzun tam metni a a idaki internet adresinde mevcuttur. L Taysittainen pitkä ohje on saatavilla seuraavasta internetosoitteesta.

