

EPOS



EXPAND 40T

Bluetooth® speakerphone for Microsoft® Teams

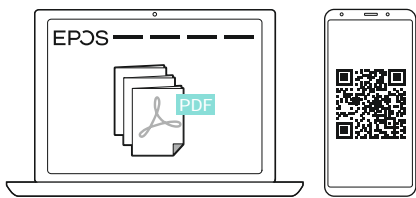
EN Quick Guide EL RU
 DE Kurzanleitung
 FR Guide express DA Kvikvejledning ZH 快速入门指南
 IT Guida rapida SV Snabbguide TW 快速指南
 ES Guía rápida FI Pikaopas TR Hızlı Kılavuz
 PT Guia Rápido PL Skrócona JA クイックガイド
 NL Mini handleiding ID Panduan Cepat
 KO 빠른 가이드

Model: SCBT10, SCBT16

Detailed information | Ausführliche Informationen | Informations détaillées | Informazioni dettagliate | Información detallada | Informação detalhada | Gedetailleerde informatie | Detaljeret information | Detaljerad information | Yksityiskohtaiset tiedot | Szczegółowe informacje | 详细信息 | 詳細資訊 | Ayrıntılı bilgi | 詳細情報 | Informasi terperinci | 상세 정보

EPOS Connect

www.eposaudio.com/connect



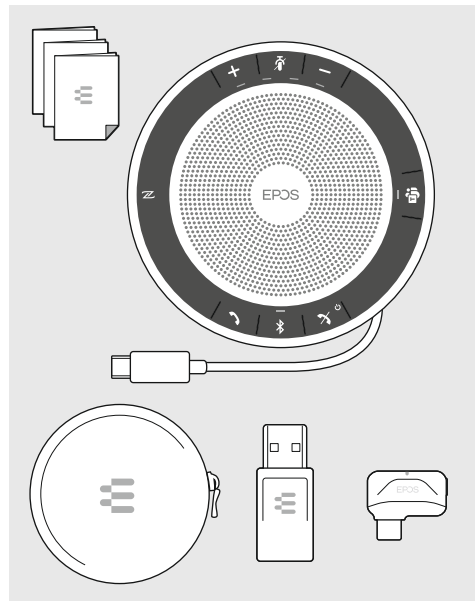
www.eposaudio.com/support

DSEA A/S

Kongebakken 9, DK-2765 Smørum, Denmark
www.eposaudio.com

Printed in China, Publ. 07/21, 770-00387/A01

Package contents | Lieferumfang | Contenu de la boîte | Contenuti della confezione | Contenido del embalaje | Conteúdo da embalagem | Inhoud verpakking | Pakkens inhoud | Innehåll | förpackningen | Pakkauksen sisältö | Zawartość opakowania | 套装内容 | 包裝內容 | Kutunun içeriği | パッケージ内容 | Isi kemasan | 패키지 내용



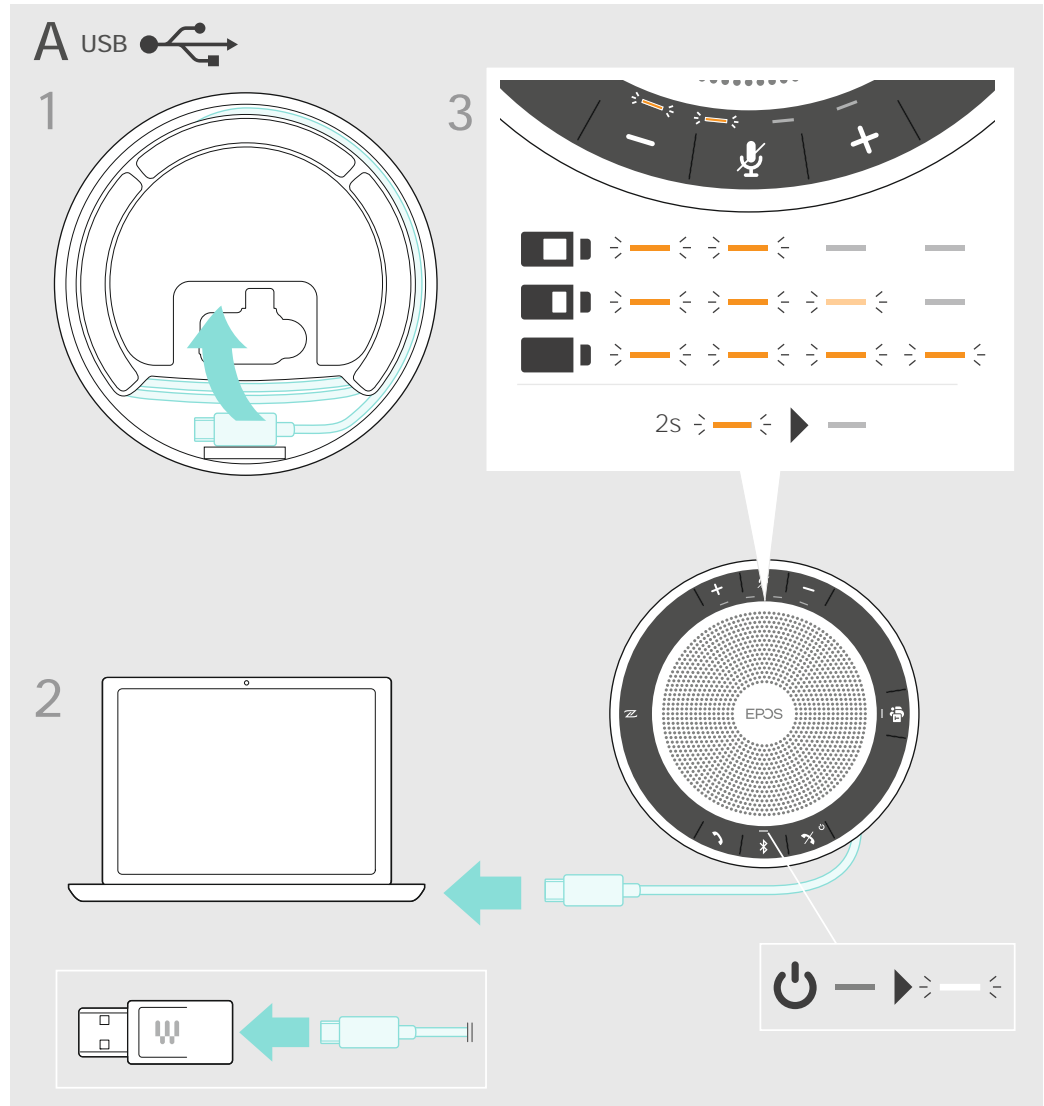
Switching the speakerphone on/o | Speakerphone ein-/ausschalten | Activer/désactiver le combiné | Accensione/ spegnimento del vivavoce | Encender y apagar el altavoz | Ligar/desligar o altifalante | In-/uitschakelen van de luidspreker | Slukkes højttalartelefonen | Stänga av/på högtalartelefonen | Kaiuttimen kääntäminen päälle/pois päältä | Wł / czanie/ wyl / czanie zestawu gło nomówi cego | 打开/关闭免提电话 | 將會議電話開機/關機 | Hoparlörü açma/kapama | スピーカーフォンのオン/オフの切り替え | Menyalakan/mematikan speakerphone | 스피커폰 켜기/끄기



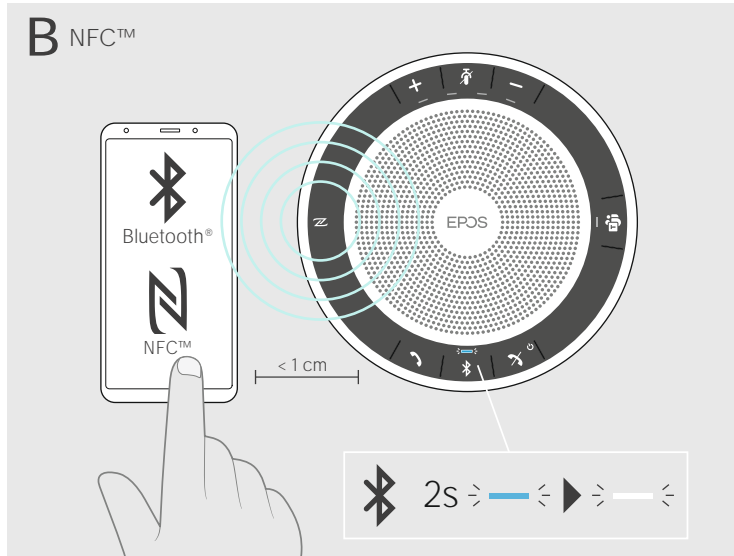
Connection possibilities | Anschlussmöglichkeiten | Possibilités de connexion | Possibilità di connessione | Posibilidades de conexión | Possibilidades de ligação | Aansluitmogelijkheden | Tilkøtningsmuligheder | Anslutningsmöjligheter | Liitntamhdollisuudet | Mo liwo ci podł czenia | Kemungkinan koneksi | 연결할 수 있는 방법



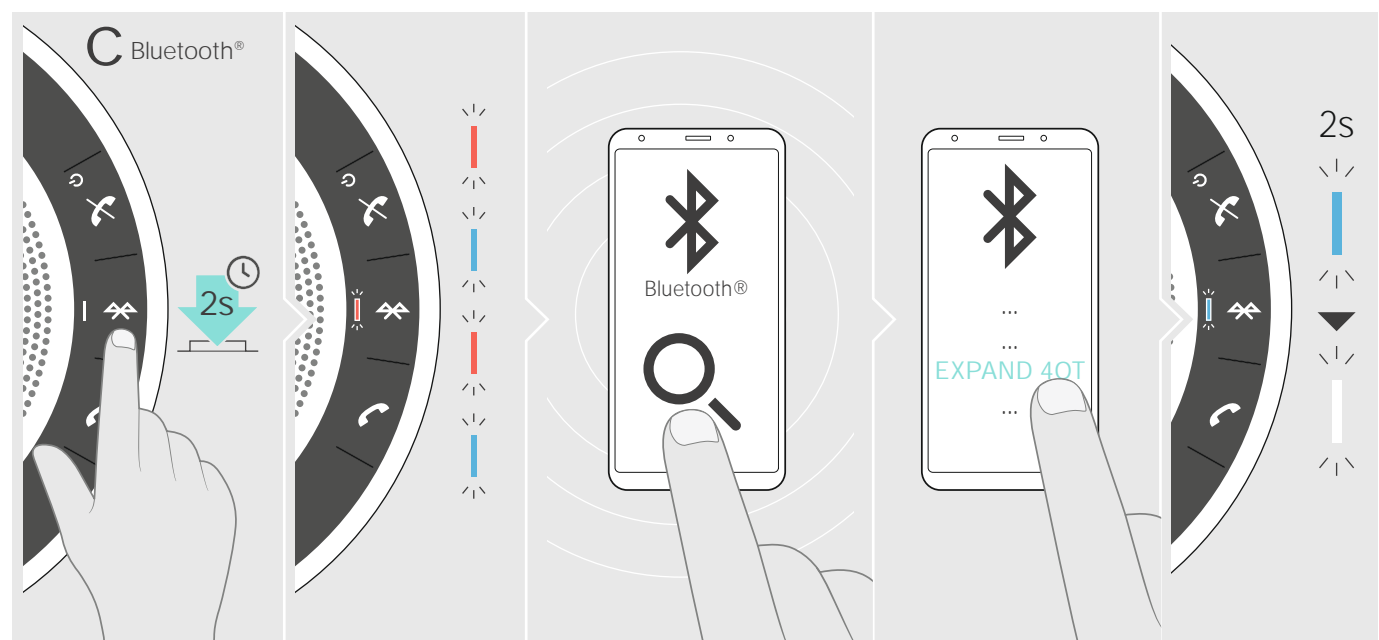
Charging the battery & connecting via USB cable | Akku laden & über USB-Kabel anschließen | Chargement de la batterie et connexion par câble USB | Carica della batteria e connessione tramite cavo USB | Cargar la batería y conectar a través de cable USB | Carregar a bateria e ligar por meio de cabo USB | Opladen van de batterij en aansluiten via USB-kabel | Ladda batteriet och ansluta via USB-kabel | Akun lataaminen ja yhdistäminen USB-kaapelin kautta | Ładowanie baterii i podł czenie za pomoc kabl USB | 为电池充电并通过 USB 线连接 | 為電池充電或透過 USB 接線連接裝置 | Pili arj etme ve USB kablosu aracılı yla ba lama | USB-케이블로 배터리 충전 및 USB 케이블로 연결



Connecting Bluetooth via NFC | Bluetooth über NFC verbinden | Connexion Bluetooth via NFC | Connessione Bluetooth tramite NFC | Conectar Bluetooth via NFC | Ligar o Bluetooth através do NFC | Verbinden via Bluetooth mittels NFC | Bluetooth NFC | Tilkøtning af Bluetooth via NFC | Ansluta Bluetooth via NFC | Bluetooth-laiteyhden muodostaminen NFC:n kautta | Ł czenie Bluetooth przez NFC | Bluetooth NFC | 通过 NFC 近场通信连接蓝牙 | 透過 NFC 連線藍牙 | NFC aracılı yla Bluetooth ba lantısı | NFC de Bluetooth bağlantı | Menghubungkan Bluetooth melalui NFC | NFC를 통한 블루투스 연결



Connecting via Bluetooth | Über Bluetooth verbinden | Connexion via Bluetooth | Connessione tramite Bluetooth | Conectar via Bluetooth | Ligar através do Bluetooth | Verbinden via Bluetooth | Bluetooth | Tilkøtning via Bluetooth | Ansluta via Bluetooth | Yhteyden muodostaminen Bluetoothin kautta | Ł czenie przez Bluetooth | 通过蓝牙连接 | 透過藍牙連線 | Bluetooth aracılı yla ba lama | Bluetooth bağlantı | Menghubungkan melalui Bluetooth | 블루투스를 통한 연결



Connecting a computer via Bluetooth supported by the dongle | Einen Computer mittels Dongle über Bluetooth verbinden | Connexion à un ordinateur via Bluetooth prise en charge par le dongle | Collegamento di un computer tramite Bluetooth supportato dal dongle | Conectar un ordenador a través de Bluetooth con soporte de la llave | Ligar um computador através do Bluetooth suportado pelo dongle | Verbinden met een computer via Bluetooth middels de dongle | Bluetooth | Tilkøtning af en computer via Bluetooth understøttet af en dongle | Ansluta en dator via Bluetooth med hjälp av donglen | Tietokoneen yhdistäminen Bluetooth-donglen kautta | Podł czenie komputera przez Bluetooth obsługiwany przez klucz sprz towy USB | Bluetooth | 通过加密狗支持的蓝牙连接计算机 | 透過無線接收器所支援的藍牙連線至電腦 | Dongle ile desteklenen Bluetooth aracılı yla bilgisayar ba lama | Bluetooth対応の Dongle でコンピューターに接続 | Menghubungkan komputer melalui Bluetooth yang didukung oleh dongle | dongle이 지원하는 블루투스를 통해 컴퓨터에 연결

