

ATEN

CS22H 2-Port USB 4K HDMI Cable KVM Switch Quick Start Guide

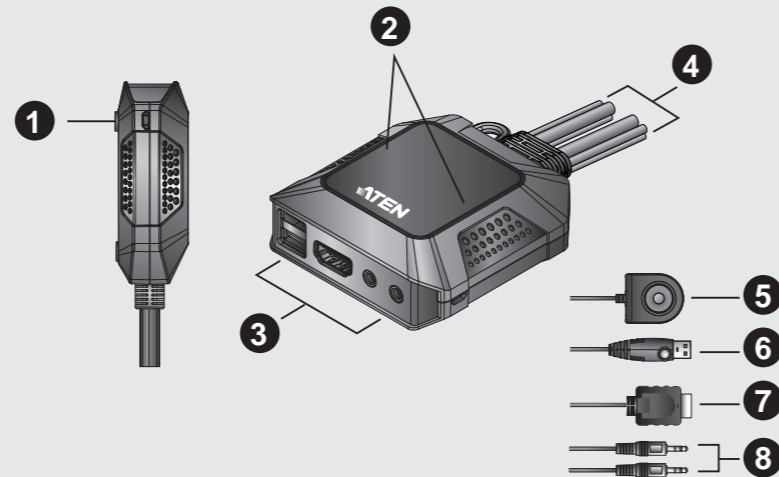
© Copyright 2020 ATEN® International Co., Ltd.
ATEN and the ATEN logo are trademarks of ATEN International Co., Ltd. All rights reserved. All other trademarks are the property of their respective owners.

This product is RoHS compliant.

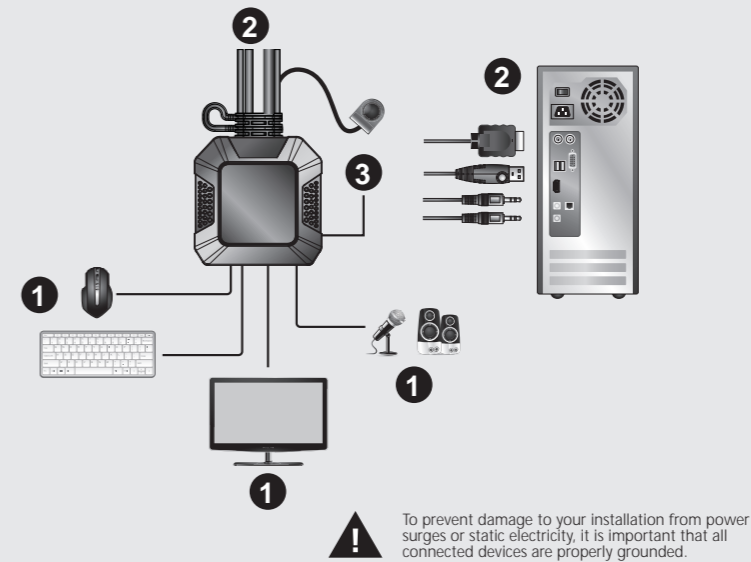
Part No. PAPE-1223-V20G Printing Date: 09/2020



A Hardware Review



B Hardware Installation



To prevent damage to your installation from power surges or static electricity, it is important that all connected devices are properly grounded.

Package Contents

- 1 CS22H 2-Port USB 4K HDMI Cable
- KVM Switch
- 1 User Instructions

Support and Documentation Notice

All information, documentation, firmware, software utilities, and specifications contained in this package are subject to change without prior notification by the manufacturer. To reduce the environmental impact of our products, ATEN documentation and software can be found online at <http://www.aten.com/download/>

Technical Support
www.aten.com/support

Scan for more information



The terms HDMI, HDMI High-Definition Multimedia Interface, and the HDMI Logo are trademarks or registered trademarks of HDMI Licensing Administrator, Inc.

CS22H 2-Port USB 4K HDMI Cable KVM Switch

www.aten.com

A Hardware Review

- 1 USB Micro-B Power Port
- 2 Port LEDs
- 3 Console Ports
- 4 KVM Cables
- 5 Remote Port Selector
- 6 USB Keyboard and Mouse Connectors
- 7 HDMI Connectors
- 8 Audio Connectors

and your keyboard or mouse into a USB hub, and then plug the hub into the keyboard or mouse port.

- 2 Plug the HDMI, USB, and Audio Connectors of the attached KVM Cables into their respective ports on the first and second computer that you are installing.
- 3 (Optional) If the power supply to the attached USB peripherals is not sufficient, plug a USB Micro-B cable into the USB Micro-B Power Port to get power from another power source (i.e. PC, USB hub, DC 5V USB power adapter).
Note: The USB A to USB Micro-B cable is not included in this package. Please contact your ATEN dealer for more information.
- 4 Power on the computers.

Operation

Use the Remote Port Selector pushbutton to switch between the two computers.

B Hardware Installation

To set up the switch, refer to the installation diagram above and perform the following steps:

- 1 Plug your USB keyboard, USB mouse, HDMI monitor, microphone and speakers into their respective Console Ports on the CS22H, and power on the HDMI monitor.
Note: The USB ports can be used for USB peripheral sharing. To do so, plug the peripherals

Commutateur KVM câble HDMI 4K 2-ports USB CS22H

www.aten.com

A Présentation du matériel

- 1 Port électrique micro-B USB
- 2 LEDs de port
- 3 Ports de console
- 4 Câbles KVM
- 5 Sélecteur de Port à Distance
- 6 Connecteurs de clavier et souris USB
- 7 Connecteurs HDMI
- 8 Connecteurs audio

Remarque : Les ports USB peuvent être utilisés pour le partage de périphérique USB. Pour ce faire, branchez les périphériques et votre clavier ou souris dans un hub USB, puis branchez le hub dans le port du clavier ou de la souris.

- 2 Branchez les connecteurs HDMI, USB et audio des câbles KVM reliés dans leur port respectif sur le premier et deuxième ordinateur que vous installez.
- 3 (Facultatif) Si l'alimentation électrique pour les périphériques USB est insuffisante, branchez un câble micro-B USB dans le port électrique micro-B USB pour obtenir plus d'électricité depuis une autre source électrique (comme un PC, hub USB, adaptateur électrique USB 5V CC).
Remarque : Le câble micro-B USB A vers USB n'est pas inclus dans cet emballage. Veuillez contacter votre vendeur ATEN pour plus d'informations.
- 4 Allumez les ordinateurs.

Fonctionnement

Utilisez le bouton du Sélecteur de Port Distant pour passer entre les deux ordinateurs.

B Installation matérielle

Pour configurer le commutateur, prenez référence au schéma d'installation ci-dessus et effectuez les étapes suivantes:

- 1 Branchez votre clavier USB, souris USB, écran HDMI, microphone et des haut-parleurs dans leur port de console respectif sur le CS22H, puis allumez l'écran HDMI.

CS22H 2-Port USB 4K HDMI Kabel KVM Switch

www.aten.com

A Hardware Übersicht

- 1 USB Micro-B Netzanschluss
- 2 Anschluss LEDs
- 3 Konsolenanschlüsse
- 4 KVM Kabel
- 5 Remote-Port-Wähler
- 6 USB-Tastatur und Maus Anschlüsse
- 7 HDMI Anschlüsse
- 8 Audioanschluss

Hinweis: Die USB-Ports können für USB-Peripherie-Freigabe verwendet werden. Schließen Sie dazu die Peripheriegeräte und Ihre Tastatur oder Maus an einen USB-Hub an und stecken Sie den Hub dann in den Tastatur- oder Mausanschluss.

- 2 Stecken Sie die HDMI-, USB- und Audio-Anschlüsse der angeschlossenen KVM-Kabel in die entsprechenden Anschlüsse des ersten und zweiten Computers, die Sie installieren.
- 3 (Optional) Wenn die Stromversorgung der angeschlossenen USB-Peripheriegeräte nicht ausreicht, schließen Sie ein USB Micro-B Kabel an den USB Micro-B Stromanschluss an, um Strom aus einer anderen Stromquelle zu beziehen (d.h. PC, USB-Hub, DC 5V USB-Netzteil).
Hinweis: Das USB-A auf USB Micro-B Kabel ist nicht im Lieferumfang enthalten. Bitte kontaktieren Sie Ihren ATEN Händler, um weitere Informationen zu erhalten.
- 4 Schalten Sie die Computer ein.

Bedienung

Wechseln Sie mit der Remote-Port-Wähler-Drucktaste zwischen zwei Computern.

B Hardware Installation

Lesen Sie das Installationsschema und führen Sie die folgenden Schritte aus, um den Switch einzurichten:

- 1 Schließen Sie Ihre USB-Tastatur, USB-Maus, Ihren HDMI-Monitor, Ihr Mikrofon und Ihre Lautsprecher an die entsprechenden Konsolenanschlüsse des CS22H an, und schalten Sie den HDMI-Monitor ein.

CS22H Switch KVM con cable HDMI 4K USB de 2 puertos

www.aten.com

A Revisión del hardware

- 1 Puerto de alimentación USB Micro-B
- 2 LED de puerto
- 3 Puertos de consola
- 4 Cables KVM
- 5 Selector de puertos remotos
- 6 Conectores USB para teclado y ratón
- 7 Conectores HDMI
- 8 Conectores de audio

Nota: Los puertos USB se pueden utilizar para compartir periféricos USB. Para ello, conecte los periféricos y su teclado o ratón a un concentrador USB y luego conecte el concentrador al puerto del teclado o ratón.

- 2 Enchufe los conectores HDMI, USB y de audio de los cables KVM adjuntos en los respectivos puertos del primer y segundo ordenador que esté instalando.
- 3 (Opcional) Si la alimentación de los periféricos USB conectados no es suficiente, conecte un cable USB Micro-B al puerto de alimentación USB Micro-B para obtener energía de otra fuente de alimentación (es decir, PC, concentrador USB o adaptador de corriente USB 5V CC).
Nota: El cable USB A a USB Micro-B no está incluido en este envase. Póngase en contacto con su distribuidor de ATEN para obtener más información.
- 4 Encienda los ordenadores.

B Instalación del hardware

Para configurar el conmutador, consulte el diagrama de instalación anterior y realice los siguientes pasos:

- 1 Conecte su teclado USB, ratón USB, monitor HDMI, micrófono y altavoces en sus respectivos puertos de consola en el CS22H y encienda el monitor HDMI.

Interruttore KVM per cavo HDMI CS22H 2-Port USB 4K

www.aten.com

A Revisione Hardware

- 1 Porta di alimentazione USB Micro-B
- 2 Porta LED
- 3 Porte della consola
- 4 Cavi KVM
- 5 Selettore porta remota
- 6 Connettori per tastiera e mouse USB
- 7 Connettori HDMI
- 8 Connettori Audio

Nota: Le porte USB si possono usare per condividere periferiche USB. Per farlo, attaccare le periferiche e la tastiera o il mouse a un bivio USB, e poi attaccare il bivio alla porta per la tastiera o per il mouse.

- 2 Attaccare i connettori HDMI, USB, e Audio dei cavi KVM inclusi nelle loro rispettive porte, nel primo e secondo computer che si sta installando.
- 3 (Facoltativo) Se l'alimentazione USB delle periferiche non è sufficiente, attaccare un cavo USB Micro-B alla porta di alimentazione USB Micro-B per alimentare da un'altra fonte (per esempio un PC, un bivio USB, un adattatore DC 5V USB).
Nota: Il cavo USB A - USB Micro-B non è compreso nella confezione. Per ulteriori informazioni contattare il proprio rivenditore ATEN.
- 4 Accendere i computer.

B Installazione Hardware

Per impostare l'interruttore, vedere il diagramma di installazione qua sopra, e seguire questi passi:

- 1 Attaccare la tastiera USB, il mouse USB, lo schermo HDMI, il microfono e gli altoparlanti alle loro rispettive Porte Console sul CS22H, e accendere lo schermo HDMI.

CS22H 2-портовый, USB, 4K HDMI, кабельный KVM-переключатель

www.aten.com

A Обзор оборудования

- 1 Порт питания USB Micro-B
- 2 Индикаторы портов
- 3 Консольные порты
- 4 KVM-кабели
- 5 Пульт удаленного переключения порта
- 6 Разъемы USB мыши/клавиатуры
- 7 Разъемы HDMI
- 8 Аудиоразъемы

Примечание: Порты USB могут использоваться для совместного использования периферийных USB-устройств. Для этого подключите периферийные устройства, клавиатуру и мышь к USB-концентратору, а затем подсоедините концентратор к порту клавиатуры или мыши.

- 2 Подсоедините разъемы аудио, HDMI и USB, находящиеся на KVM-кабелях к соответствующим портам на первом и втором компьютере, установку которых вы производите.
- 3 (Необязательно) Если мощность питания подключенных периферийных USB-устройств недостаточна, подсоедините кабель USB Micro-B к порту питания USB Micro-B для получения питания от другого источника (например, ПК, USB-концентратора, USB-адаптера питания 5В пост. тока).
Примечание: Кабель «USB-A — Micro USB-B» не входит в комплект поставки. Дополнительные сведения можно получить у местного официального дилера ATEN.
- 4 Включите компьютеры.

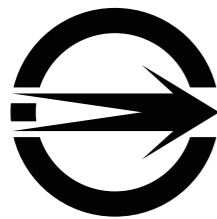
B Установка оборудования

Для монтажа коммутатора обратитесь к вышеприведенной монтажной схеме и выполните следующие действия:

- 1 Подсоедините USB-клавиатуру, USB-мышь, HDMI-монитор, микрофон и динамики к соответствующим консольным портам на CS22H и включите HDMI-монитор.

Эксплуатация

Для переключения между двумя компьютерами используется кнопка пульта удаленного переключения порта.



D33866
RoHS

警告使用者：此為甲類資訊技術設備，於居住環境中使用時，可能會造成射頻擾動，在此種情況下，使用者會被要求採取某些適當的對策。

KVM+ 多電腦切換器類產品

設備名稱：2 埠 USB 4K HDMI 帶線式 KVM 多電腦切換器 Equipment name				型號（型式）：CS22H Type designation (Type)		
單元 Unit	限用物質及其化學符號 Restricted substances and its chemical symbols					
	鉛 Lead (Pb)	汞 Mercury (Hg)	鎘 Cadmium (Cd)	六價鉻 Hexavalent chromium (Cr ⁺⁶)	多溴聯苯 Polybrominated biphenyls (PBB)	多溴二苯醚 Polybrominated diphenyl ethers (PBDE)
電纜線 Cable	—	○	○	○	○	○
印刷電路部件 PCBA	—	○	○	○	○	○
塑膠 / 其他部件 Plastic / Other parts	○	○	○	○	○	○
金屬部件 Metal parts	—	○	○	○	○	○
<p>備考 1. “超出 0.1 wt %” 及 “超出 0.01 wt %” 係指限用物質之百分比含量超出百分比含量基準值。 Note 1: “Exceeding 0.1 wt %” and “exceeding 0.01 wt %” indicate that the percentage content of the restricted substance exceeds the reference percentage value of presence condition.</p> <p>備考 2. “○” 係指該項限用物質之百分比含量未超出百分比含量基準值。 Note 2: The “○” indicates that the percentage content of the restricted substance does not exceed the percentage of reference value of presence.</p> <p>備考 3. “—” 係指該項限用物質為排除項目。 Note 3: The “—” indicates that the restricted substance corresponds to the exemption.</p>						

- 最大操作環境溫度：50 °C
- 最大額定電壓：DC 5V

製造商：宏正自動科技股份有限公司
地址：新北市汐止區大同路二段125號三樓