

Fellowes

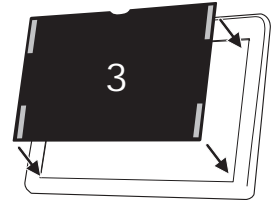
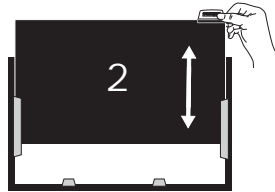
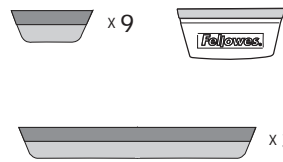
WORK BETTER™

PrivaScreen Filters™ with Quick Reveal Tabs™

Contents | Contenu | Contenido

Inhalt | Contenuto | Inhoud | Innehåll

Zawarto | | Conteúdo



Quick Reveal Tabs™

- Customize your tab configuration for easy on and off; Larger screens use more tabs
- Personnalisez la configuration de vos onglets pour faciliter l'installation et le retrait ; Les écrans plus larges peuvent requérir un nombre plus important d'onglets
- Personalice la configuración de lengüetas para instalar y extraer fácilmente. Las pantallas más grandes necesitan más lengüetas
- Passen Sie die Laschenkonfiguration für einfaches Anbringen und Entfernen individuell an; Größere Bildschirme benötigen mehr Laschen
- Personalizza la configurazione delle linguette in modo da applicare/rimuovere facilmente il filtro; per schermi più grandi usare più filtri
- Pas de configuratie van uw tabs aan voor gemakkelijk aanbrengen en verwijderen. Voor grotere schermen zijn meer tabs nodig
- Anpassa dina flikkonfigurationer för enkel på- och avslagning; Större skärmar använder fler flikar
- Poło enie prowadnic mo na dostosowa w celu prostego zakrywania i odsłaniania ekranu; Przy wi kszych ekranach nale y u y wi cejprowadnic
- Personalize a configuração das abas para facilitar a colocação e remoção; Ecrãs maiores utilizam mais abas

- Double sided adhesive for semi-permanent attachment
- Adhésif double-face pour une adhésion semi-permanente
- Adhesivo por los dos lados para una fijación semipermanente
- Doppelseitige Klebefläche für halbpermanente Befestigung
- Nastro biadesivo per fissaggio semi-permanente
- Plakt aan twee kanten voor semi-permanente bevestiging
- Dubbelsidigt häftmedel för semi-för halvpermanent fastsättning
- Ta ma dwustronnie klej ca umo liwia odklejanie ltra
- Película autocolante frente e verso para proporcionar adesão semipermanente

Option 1 | Méthode 1 | Opción 1 | Methode 1 | Opzione 1 | Optie 1 | Alternativ 1 | Opcja 1 | 1 | Opção 1

