

# EPOS

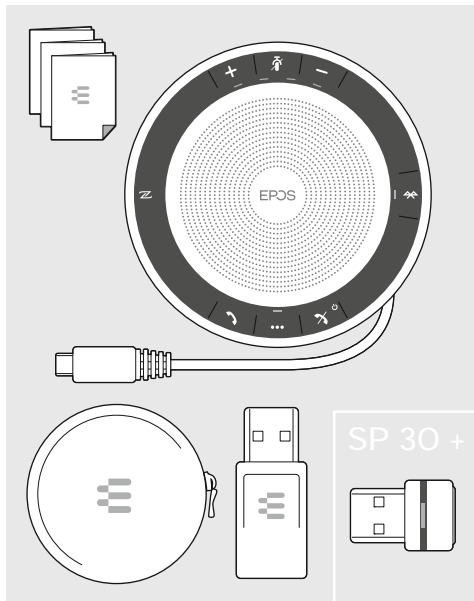


## EXPAND SP 30 | SP 30 + Bluetooth® speakerphone

EN Quick Guide	EL	RU
DE Kurzanleitung	DA Kvikvejledning	ZH 快速入门指南
FR Guide express	SV Snabbguide	TW 快速指南
IT Guida rapida	FI Pikaopas	TR Hızlı Kılavuz
ES Guía rápida	PL Skrócona instrukcja	JA クイックガイド
PT Guia Rápido	ID Panduan Cepat	JA クイックガイド
NL Mini handleiding	obstugi	KO 빠른 가이드

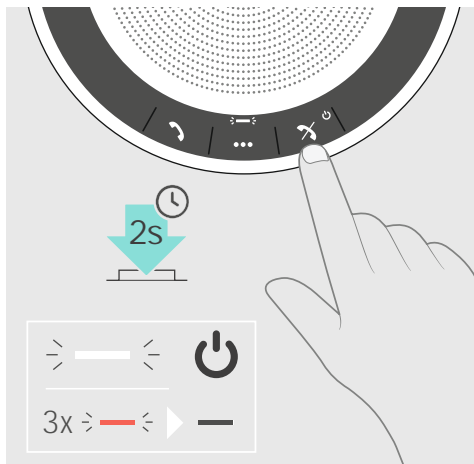
Type: SCBT9, Model: BTD 800 USB

Package contents | Lieferumfang | Contenu de la boîte |  
 Contenuti della confezione | Contenido del embalaje |  
 Conteúdo da embalagem | Inhoud verpakking |  
 Pakkens indhold | Innehåll | förpackningen |  
 Pakkauksen sisältö | Zawartość opakowania |  
 套装内容 | 包装内容 | Kutunun içeriği |  
 パッケージ内容 | Isi kemasan | 패키지 내용

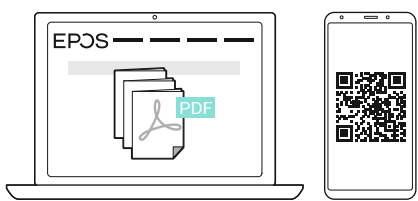


Detailed information | Ausführliche Informationen |  
 Informations détaillées | Informazioni dettagliate | Información  
 detallada | Informação detalhada | Gedetailleerde informatie |  
 Detaljeret information |  
 Detaljerad information | Yksityiskohtaiset tiedot |  
 Szczegółowe informacje |  
 详细信息 | 詳細資訊 | Ayrıntılı bilgi | 詳細情報 |  
 Informasi terperinci | 상세 정보

Switching the speakerphone on/o | Speakerphone ein-/  
 ausschalten | Activer/désactiver le combiné | Accensione/  
 spegnimento del vivavoce | Encender y apagar el altavoz |  
 Ligar/desligar o altifalante | In-/uitschakelen van de luidspreker |  
 Slukkes højttalertelefonen | Stänga av/på högtalartelefonen |  
 Kaiuttimen käntäminen päälle/pois päältä |  
 Wł. czanie/ wyl. czanie zestawu gło. nomówi cego |  
 打开/关闭免提电话 | 將會議電話開機/關機 |  
 Hoparlóru açma/kapama | スピーカーフォンのオン/オフの切り替え |  
 Menyalakan/mematikan speakerphone | 스피커폰 켜기/끄기



EPOS Connect  
[www.eposaudio.com/connect](http://www.eposaudio.com/connect)



[www.eposaudio.com/support](http://www.eposaudio.com/support)

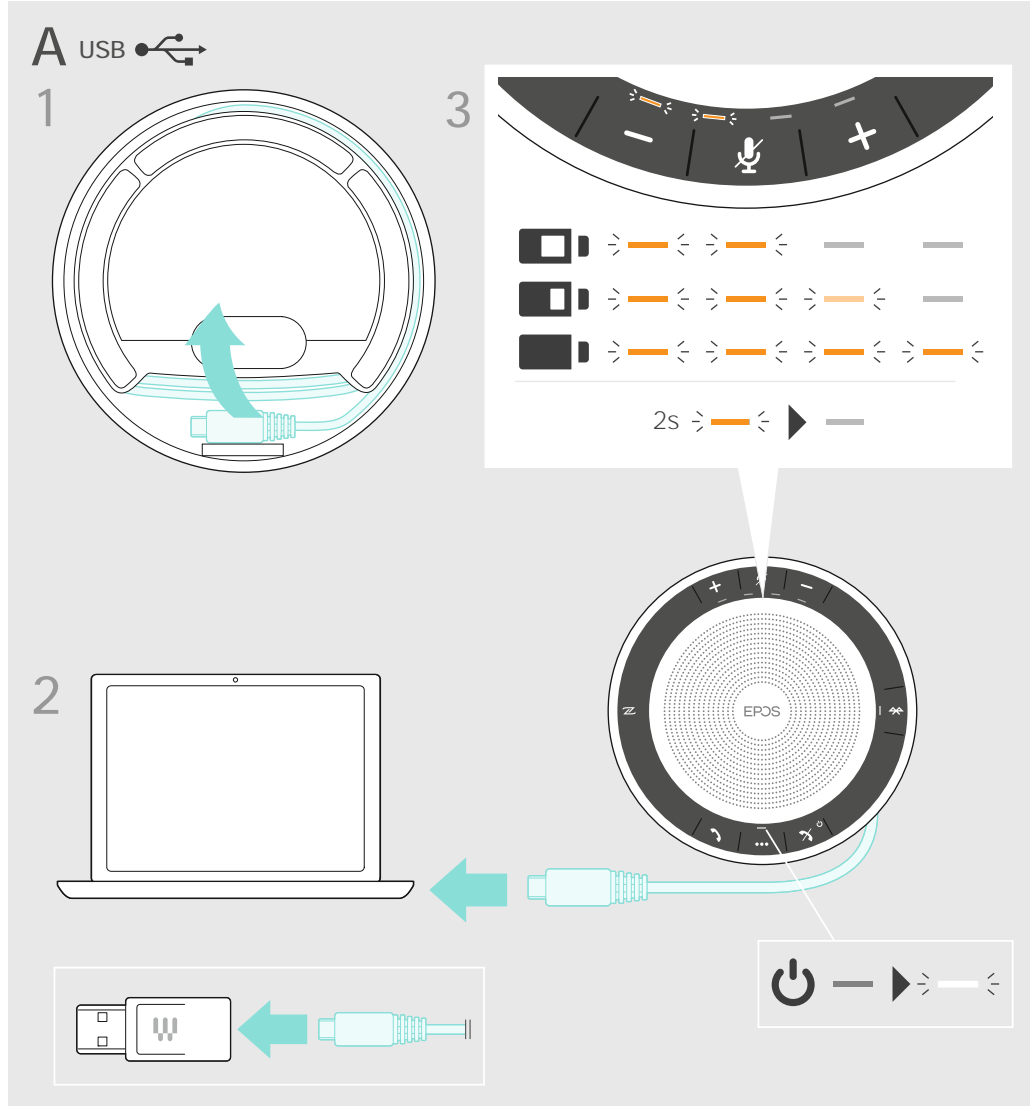
DSEA A/S  
 Kongebakken 9, DK-2765 Smørum, Denmark  
[www.eposaudio.com](http://www.eposaudio.com)

Printed in China, Publ. 07/20, 770-00183/A04

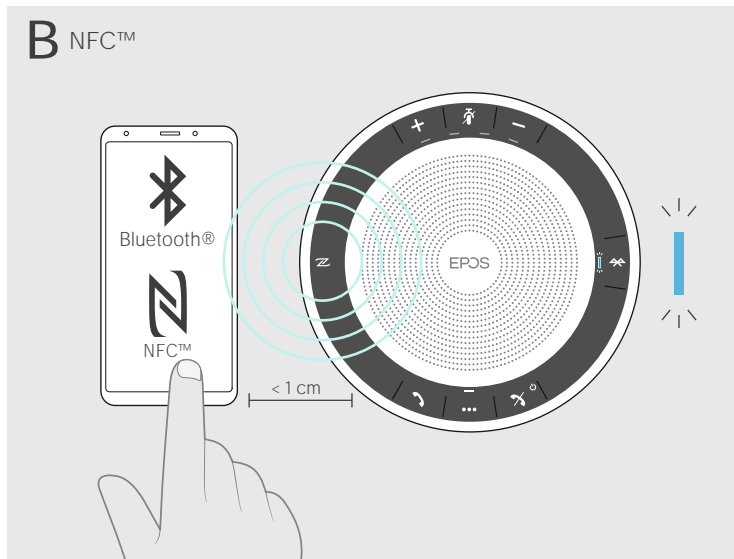
Connection possibilities | Anschlussmöglichkeiten | Possibilités de connexion | Possibilità di connessione | Posibilidades de conexión |  
 Possibilidades de ligação | Aansluitmogelijkheden |  
 Liitintamahdollisuudet | Mo liwo ci podł. czenia |  
 Kemungkinan koneksi | 연결할 수 있는 방법



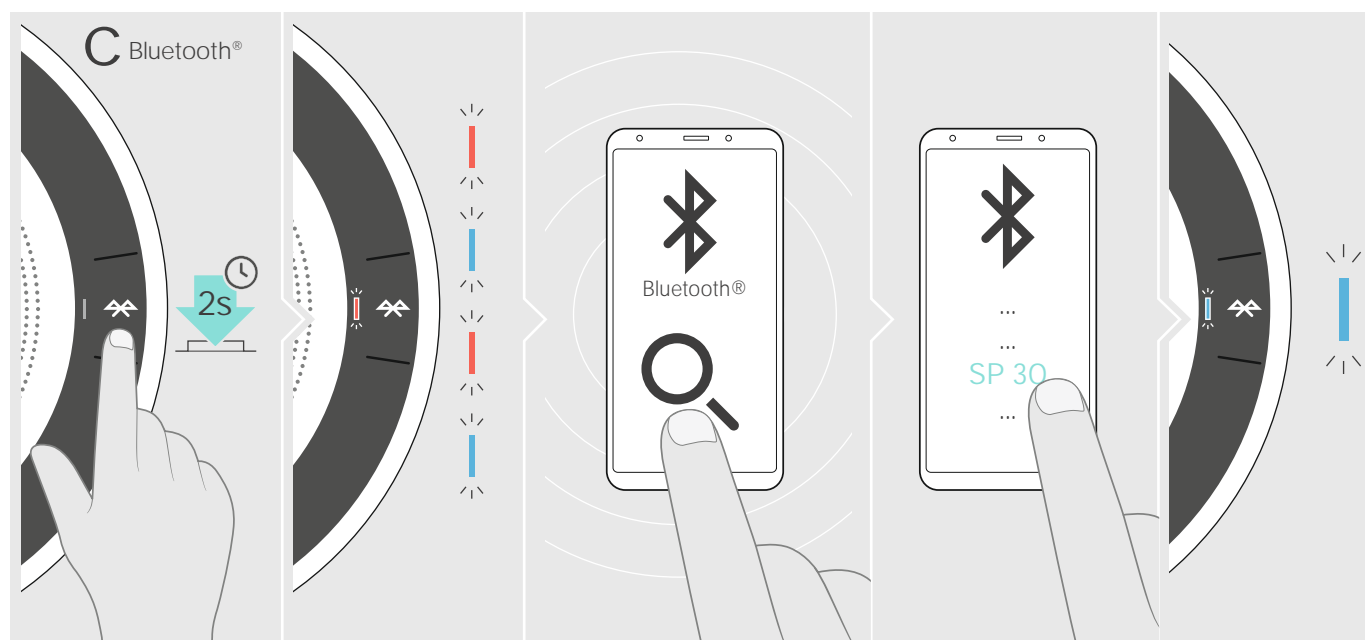
Charging the battery & connecting via USB cable | Akku laden & über USB-Kabel anschließen | Chargement de la batterie et connexion par  
 câble USB | Carica della batteria e connessione tramite cavo USB | Cargar la batería y conectar a través de cable USB | Carregar a bateria e ligar  
 por meio de cabo USB | Opladen van de batterij en aansluiten via USB-kabel |  
 Opladning af batteriet og tilslutning via USB-kabel | Ladda batteriet och ansluta via USB-kabel | Akun lataaminen ja yhdistäminen USB-kaapeliin  
 kautta | Ładowanie baterii i podł. czenie za pomocą kabla USB |  
 为电池充电并通过 USB 线连接 | 為電池充電或透過 USB 接線連接裝置 | Pili arj etme ve USB kablosu aracılı yla ba lama |  
 USBケーブルでバッテリー充電&接続 | Mengisi daya baterai & menghubungkan melalui kabel USB | 배터리를 충전 및 USB 케이블로 연결



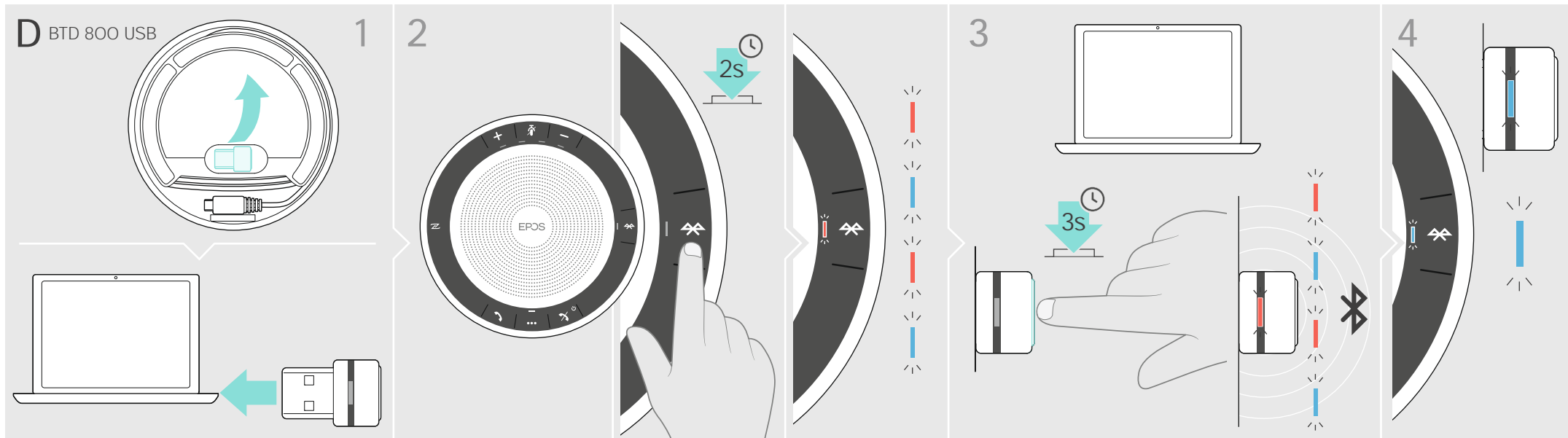
Connecting Bluetooth via NFC | Bluetooth über NFC verbinden | Connexion Bluetooth via NFC |  
 Connessione Bluetooth tramite NFC | Conectar Bluetooth via NFC | Ligar o Bluetooth através do NFC |  
 Verbinden via Bluetooth mittels NFC | Bluetooth NFC | Tilslutning af Bluetooth via NFC |  
 Ansluta Bluetooth via NFC | Bluetooth-laiteyhdyden muodostaminen NFC:n kautta |  
 Ł. czenie Bluetooth przez NFC | Bluetooth NFC | 通过 NFC 近场通信连接蓝牙 |  
 透過 NFC 連線藍牙 | NFC aracılı yla Bluetooth ba lantısı | NFC de Bluetooth 接続 |  
 Menghubungkan Bluetooth melalui NFC | NFC를 통한 블루투스 연결



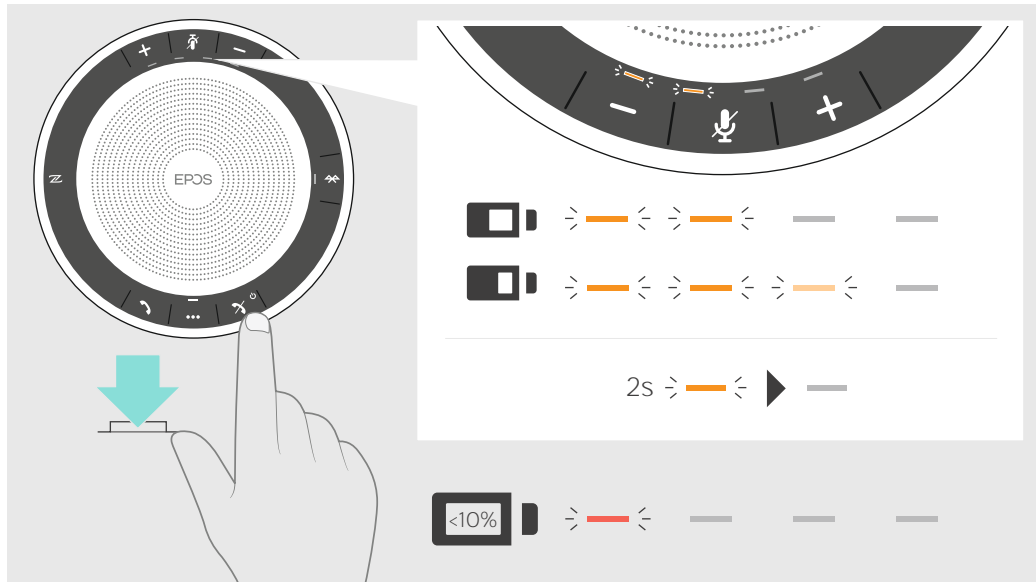
Connecting via Bluetooth | Über Bluetooth verbinden | Connexion via Bluetooth | Connessione tramite Bluetooth | Conectar via Bluetooth | Ligar através do Bluetooth |  
 Verbinden via Bluetooth | Bluetooth | Tilslutning via Bluetooth | Ansluta via Bluetooth | Yhteyden muodostaminen Bluetoothin kautta | Ł. czenie przez Bluetooth |  
 Bluetooth | 通过蓝牙连接 | 透過藍牙連線 | Bluetooth aracılı yla ba lama | Bluetooth 接続 | Menghubungkan melalui Bluetooth | 블루투스를 통한 연결



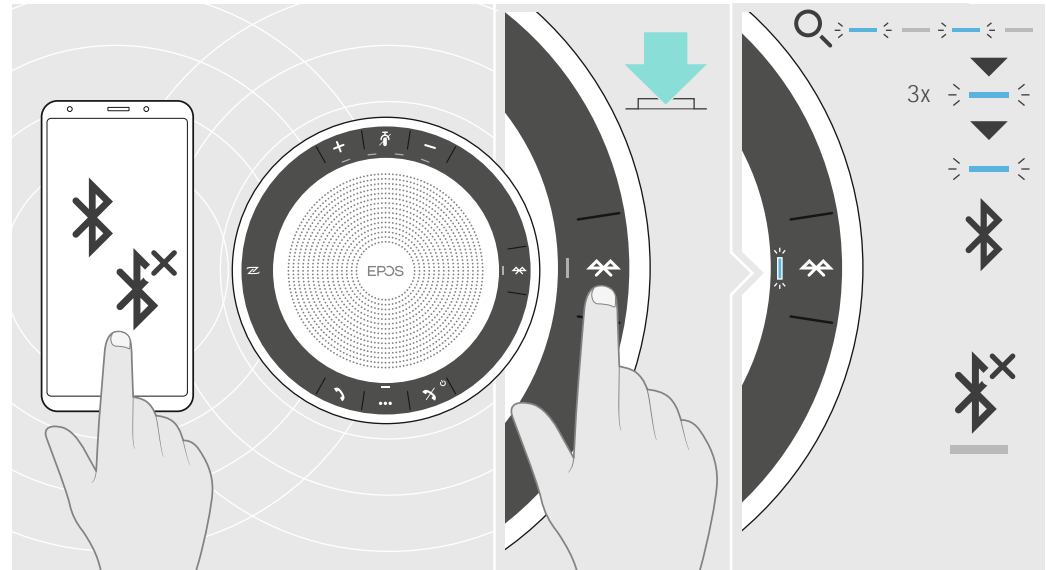
Connecting a computer via Bluetooth supported by the dongle | Einen Computer mittels Dongle über Bluetooth verbinden | Connexion à un ordinateur via Bluetooth prise en charge par le dongle | Collegamento di un computer tramite Bluetooth supportato dal dongle |  
 Conectar un ordenador a través de Bluetooth con soporte de la llave | Ligar um computador através do Bluetooth suportado pelo dongle | Verbinden met een computer via Bluetooth middels de dongle |  
 Tilslutning af en computer via Bluetooth understøttet af en dongle | Ansluta en dator via Bluetooth med hjälp av donglen | Tietokoneen yhdistäminen Bluetooth-donglen kautta | Podł. czenie komputera przez Bluetooth obsługiwany przez klucz sprz. towy USB |  
 Bluetooth | 通过加密狗支持的蓝牙连接计算机 | 透過無線接收器所支援的藍牙連線至電腦 | Dongle ile desteklenen Bluetooth aracılı yla bilgisayar ba lama | Bluetooth 対応の Dongle でコンピューターに接続 |  
 Menghubungkan komputer melalui Bluetooth yang didukung oleh dongle | dongle이 지원하는 블루투스를 통해 컴퓨터에 연결



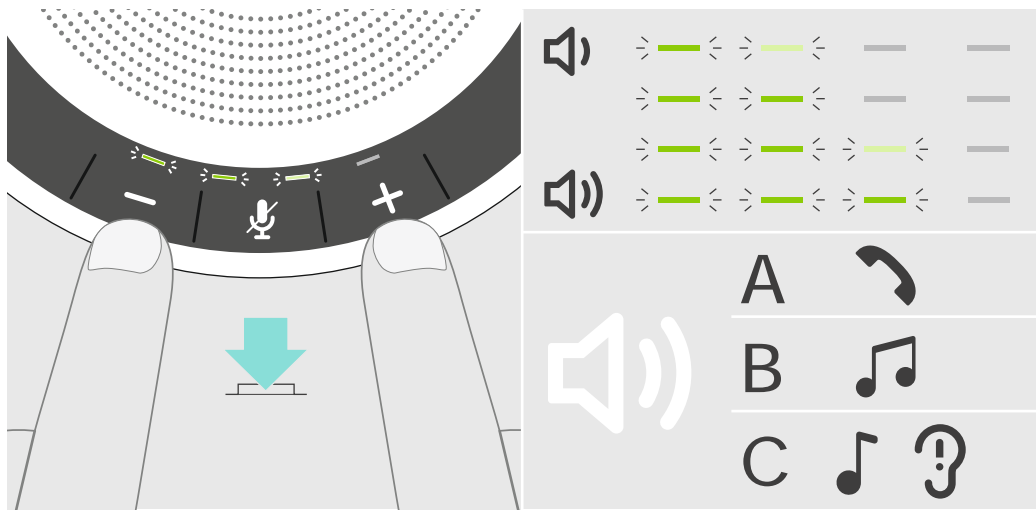
Verifying remaining battery life | Verbleibende Akkuladung abfragen | Vérifier la capacité restante de la batterie | Verificare la durata residua della batteria | Comprobación de la batería restante | Verificar a duração restante da bateria | Verifiëren van de resterende batterijduur | Kontrol af tilbageværende batteritid | Verifiëren de resterende batteritijd | Jäljellä olevan akunkeston todentaminen | Sprawdzanie pozostałej ywotno ci baterii | 检查剩余电量 | 检查剩餘電池電量 | Kalan pil surresini do rulumu | バッテリー残量の確認 | Memverifikasi kasi sisa daya tahan baterai | 배터리 잔량 확인



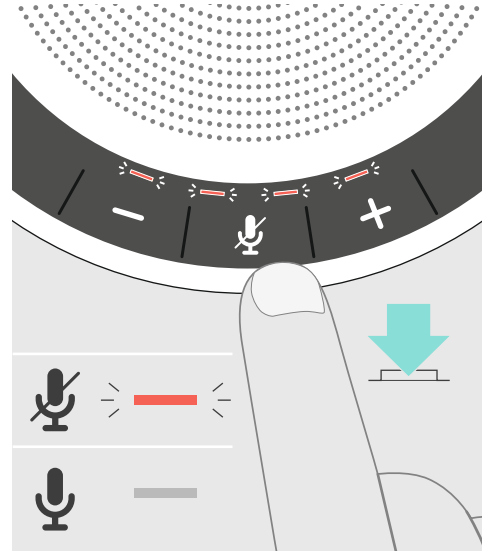
Reconnecting/disconnecting Bluetooth | Bluetooth wieder verbinden/ trennen | Reconnecter/Déconnecter le Bluetooth | Riconnessione/ Disconnessione Bluetooth | Reconnectar/desconnectar el Bluetooth | Voltar a conectar/desconectar o Bluetooth | Opnieuw verbinden maken met Bluetooth of Bluetooth loskoppelen | Bluetooth | Sádan forbindes/frakobles Bluetooth | Áteransluta/ fránkopppla Bluetooth | Bluetoothin kytkeminen uudelleen/katkaisu | Ponownie pod łączenie/od łączenie Bluetooth | Bluetooth | 重新連接/斷開連接 | 藍牙重新連線/斷開連線 | Bluetooth ba lantisini yeniden kurulumu/ba lantinin kesilmesi | Bluetooth の再接続/接続の解除 | Memutuskan/ menghubungkan kembali dengan Bluetooth | 블루투스 다시 연결/ 연결 해제



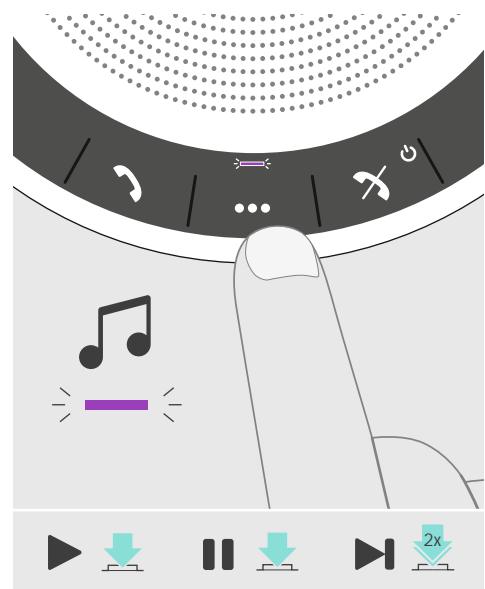
Adjusting the volume – A call B music C Voice prompts/tones | Lautstärke einstellen – A Telefonat B Music C Sprachmeldungen/Töne | Régler le volume – A appel B musique C Annonces vocales/sonneries | Regolazione del volume – A chiamata B musica C Comandi vocali/toni | Ajuste del volumen – A llamada B música C Comandos de voz/tonos | Ajustar o volume – A Chamada B Música C Comandos de voz/tons | Het volume regelen – A Oproep B Muziek C Spraakmeldingen/Tonen | Justering af lydstyrken – A opkald B musik C stemmeprompter/toner | Aänenvoimakkuiden säätäminen – A puhelinsoitto B musiikki C äänikehoitteet/äänet | Regulacja głośności – A połączenie telefoniczne B muzyka C komunikaty głosowe/dźwięki | 調整音量 – A 呼叫 B 音乐 C 语音提示/音调 | 調整音量 – A 電話 B 音樂 C 語音提示/語音音调 | Ses seviyesini ayarlama – A çağrı B müzik C Sesli komutlar/zil sesleri | 音量的調整 – A 通話 B ミュージック C 音声プロンプト/トーン | Menyesuaikan volume – A panggilan telepon B musik C Perintah/nada suara | 불륨 조절하기 – A 통화 B 음악 C 음성 안내/신호음



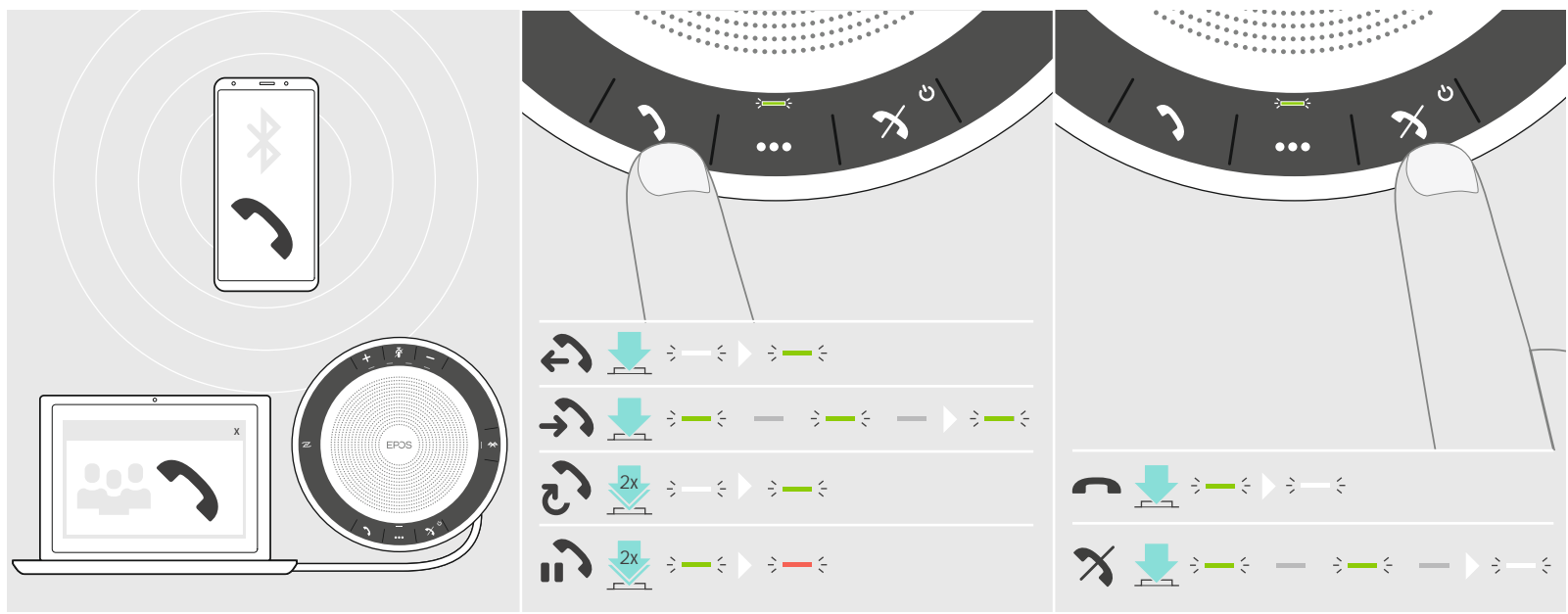
Muting the microphone | Mikrofon stummschalten | Couper le son du microphone | Disattivazione del microfono | Silenciar el micrófono | Silenciar o microfone | De microfoon uitschakelen | Afbrydelse af mikrofonen | Stanga av mikrofonen | Mikrofonin mykistaminen | Wyciszenie mikrofonu | 将麦克风静音 | 麥克風靜音 | Mikrofonu sessize alma | 마이크를ミュートにする | Membisukan mikrofon | 마이크 음소거



Audio playback | Audiowiedergabe | Lecture audio | Riproduzione audio | Reproducir audio | Reprodução de áudio | Audioweergave | Audio-afspilning | Ljuduppspelning | Aänen toisto | Odtwarzanie dźwięku | 오디오 재생 | Pemutaran audio | 오디오 재생



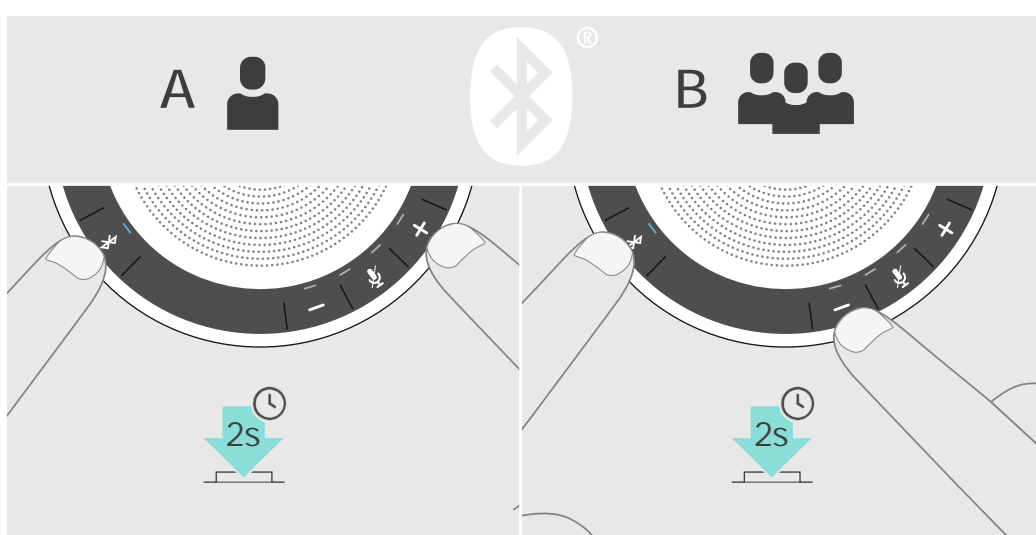
Making calls via the speakerphone | Mittels Speakerphone telefonieren | Passer des appels avec le combiné | Per effettuare chiamate tramite vivavoce | Realizar llamadas a través del altavoz | Fazer chamadas através do altifalante | Gesprekken voeren via de luidspreker | Foretagage opkald via højttalartelefon | Så här ringer du via högtalartelefon | 通过免提电话拨打电话 | 透過會議電話撥打電話 | Hoparlor aracıyla çağrı yapma | 스피커폰을 통해 전화 걸기



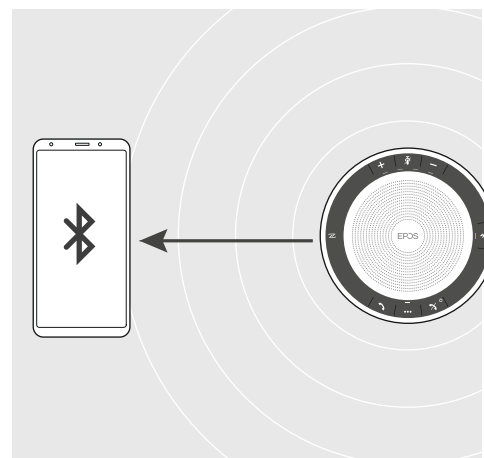
Using the Voice assistant\* | Sprachassistent\* verwenden | Utilisation de l'assistant vocal\* | Utilizzo dell'assistente vocale\* | Usar el asistente por voz\* | Usar o assistente de voz\* | Gebruik van de spraakassistent\* | Brug af Stemmeassistenten\* | Så här använder du röstassistenten\* | Aaniavustajan käyttö | Korzystanie z asystenta głosowego\* | 使用语音助手\* | Menggunakan asisten Suara\* | 음성 도우미 사용\*



Switching between personal (A) and shared mode (B) | Zwischen Privat- (A) und Gemeinschafts-Modus (B) umschalten | Passer du mode personnel (A) à partagé (B) | Passaggio da modalità personale (A) a modalità condivisa (B) | Cambiar entre modo personal (A) y compartido (B) | Passar entre o modo pessoal (A) e o modo partilhado (B) | Schakelen tussen persoonlijke (A) en gedeelde modus (B) | Skift mellem personlig (A) og delt tilstand (B) | Växlar mellan personligt (A) och delat läge (B) | Henkilökohtaisen (A) ja jaetun tilan (B) välillä siirtyminen | Przełączanie między trybem osobistym (A) i trybem publicznym (B) | 在个人模式 (A) 和共享模式 (B) 之间切换 | 相互切换私人模式 (A) 與共享模式 (B) | Ki isel mod (A) ile paylaşılabilir mod (B) arasında geçiş yapma | パーソナル (A) と共有 (B) モードを切り替え | Beralih antara mode personal (A) dan berbagi (B) | 개인 (A) 및 공유 모드 (B) 간 전환



Leaving the Bluetooth transmission range | Bluetooth-Reichweite verlassen | Quitter la portée de transmission Bluetooth | Uscita dalla portata di trasmissione Bluetooth | Salir del área de transmisión Bluetooth | Abandonar o alcance de transmissão Bluetooth | Het Bluetooth-transmissiebereik verlaten | Bluetooth | Bluetooth rækkevidden forlades | Lämna räckvidden för Bluetooth | Poistuminen Bluetooth-lähetysalueelta | Opuszczenie zasięgu transmisji Bluetooth | Bluetooth | 離開藍牙傳輸範圍 | Bluetooth iletim aralığından ayrılma | Bluetooth 伝送範囲から離れる | Keluar dari jangkauan transmisi Bluetooth | 블루투스 전송 범위를 벗어남



Overview of the LED indications | Übersicht der LED-Anzeigen | Aperçu des indications LED | Panoramica degli indicatori LED | Resumen de los indicadores LED | Vista geral das indicações LED | Overzicht van de indicatielampjes | LED | Oversigt over indikatorlampens signaler | Översikt av LED-belysningen | LED-merkkivalojen yleiskatsaus | Przegląd stanów diody LED | LED 顯示內容概述 | LED 指示燈總覽 | LED göstergelerin genel bakışı | LED 表示の概要 | Gambaran umum tentang indikasi LED | LED 디스플레이 개관

