



ATEN VanCryst™ VS82H 2-Port True 4K HDMI Splitter Quick Start Guide



© Copyright 2019 ATEN® International Co., Ltd. ATEN and the ATEN logo are trademarks of ATEN International Co., Ltd. All rights reserved. All other trademarks are the property of their respective owners. This product is RoHS compliant.

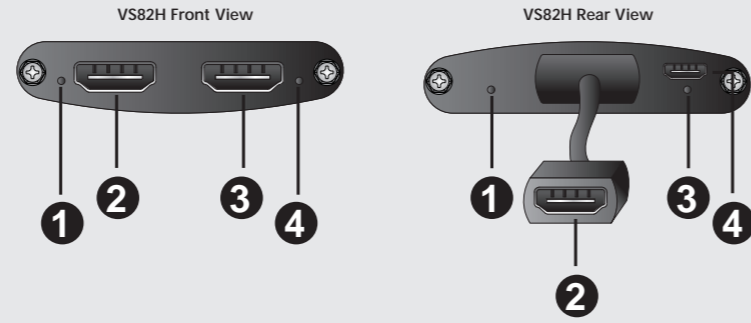
Part No. PAPE-1223-P50G Printing Date: 07/2019



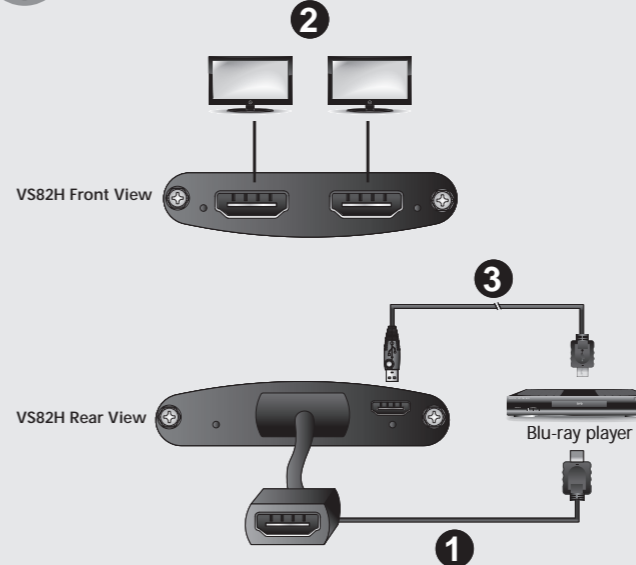
Package Contents

- 1 VS82H 2-Port True 4K HDMI Splitter
- 1 Micro-USB Cable
- 1 User Instructions

A Hardware Review



B Hardware Installation



Support and Documentation Notice

All information, documentation, firmware, software utilities, and specifications contained in this package are subject to change without prior notification by the manufacturer. To reduce the environmental impact of our products, ATEN documentation and software can be found online at <http://www.aten.com/download/>

Technical Support
www.aten.com/support

Scan for more information



EMC Information

FEDERAL COMMUNICATIONS COMMISSION INTERFERENCE STATEMENT:
This equipment has been tested and found to comply with the limits for a Class A digital device, pursuant to Part 15 of the FCC Rules. These limits are designed to provide reasonable protection against harmful interference when the equipment is operated in a commercial environment. This equipment generates, uses, and can radiate radio frequency energy and, if not installed and used in accordance with the instruction manual, may cause harmful interference to radio communications. Operation of this equipment in a residential area is likely to cause harmful interference in which case the user will be required to correct the interference at his own expense.
FCC Caution: Any changes or modifications not expressly approved by the party responsible for compliance could void the user's authority to operate this equipment.
Warning: Operation of this equipment in a residential environment could cause radio interference.

This device complies with Part 15 of the FCC Rules. Operation is subject to the following two conditions: (1) this device may not cause harmful interference, and (2) this device must accept any interference received, including interference that may cause undesired operation.

이 기기는 업무용(A급) 전자파적합기기로서 판매자 또는 사용자는 이 점을 주의하시기 바라며, 가정외의 지역에서 사용하는 것을 목적으로 합니다.

VS82H 2-Port True 4K HDMI Splitter

www.aten.com

A Hardware Review

Front View

- 1 Output Port 1 LED
- 2 HDMI Output Port 1
- 3 HDMI Output Port 2
- 4 Output Port 2 LED

Rear View

- 1 Input Port LED
- 2 HDMI Input Port
- 3 Power LED
- 4 Micro-USB Power Port

- 4 Use the instructions below to select EDID mode. EDID modes include Port 1 and Default.

Note: When a port is connected, its corresponding LED will light.

EDID Mode

Port 1

This mode applies the EDID data read from port 1 to all video sources.

For Port 1 Mode, connect an HDMI cable between VS82H's HDMI Input Port 1 and a display.

Default

This mode applies Aten's default EDID data to all video sources.

For Default Mode, disconnect any display currently connected to VS82H's HDMI Input Port 1.

Note:

VS82H will detect the resolution of the monitor connected to port 1 of the installation. If you would like to change the resolution, simply adjust the settings from the HDMI source device configuration menu.

- 4 Use las instrucciones que verá a continuación para seleccionar un modo EDID.

Los modos EDID incluyen el de puerto 1 y el predeterminado.

Nota: Cuando un puerto esté conectado, el LED correspondiente se encenderá.

Modo EDID

Puerto 1

Este modo aplica los datos EDID leídos desde el puerto 1 a la fuente de vídeo.

Para el modo puerto 1, conecte un cable HDMI entre el puerto de salida HDMI 1 del VS82H y una pantalla.

Predeterminado

Este modo aplica los datos EDID predeterminados de Aten a la fuente de vídeo.

Para el modo predeterminado, desconecte cualquier pantalla conectada al puerto de salida HDMI 1 del VS82H.

Nota:

VS82H detectará la resolución del monitor conectado al puerto 1 de la instalación. Si desea cambiar la resolución, simplemente ajuste la configuración desde el menú de configuración del dispositivo fuente HDMI.

Répartiteur HDMI True 4K à 2 ports VS82H

www.aten.com

A Description de l'appareil

Vue avant

- 1 DEL du port de sortie 1
- 2 Port de sortie HDMI 1
- 3 Port de sortie HDMI 2
- 4 DEL du port de sortie 2

Vue arrière

- 1 DEL du port d'entrée
- 2 Port d'entrée HDMI
- 3 DEL d'alimentation
- 4 Port d'alimentation Micro-USB

- 4 Suivez les instructions ci-dessous pour sélectionner un mode EDID. Les modes EDID incluent Port 1 et Par défaut.

Remarque : Lorsqu'un port est connecté, la DEL correspondante s'allume.

Mode EDID

Port 1

Ce mode applique les données EDID lues depuis le port 1 vers la source vidéo.

Pour le mode Port 1, connectez un câble HDMI entre le port de sortie HDMI 1 du VS82H et un affichage.

Par défaut

Ce mode applique les données EDID par défaut d'Aten vers la source vidéo.

Pour le mode Par défaut, déconnectez tout affichage actuellement connecté au port de sortie HDMI 1 du VS82H.

Remarque :

Le VS82H détecte la résolution du moniteur connecté au port 1 de l'installation. Si vous souhaitez modifier la résolution, réglez simplement les paramètres depuis le menu de configuration de l'appareil source HDMI.

- 4 Usare le istruzioni di seguito per selezionare una modalità EDID. Le modalità EDID includono Porta 1 e Predefinito.

Nota: Quando è collegata una porta, il LED corrispondente si illumina.

Modalità EDID

Porta 1

Questa modalità si applica alla lettura dei dati EDID dalla porta 1 alla sorgente video. Per la modalità Porta 1, collegare una cavo HDMI tra la porta uscita HDMI 1 del VS82H e uno schermo.

Predefinito

Questa modalità si applica ai dati EDID predefiniti di Aten alla sorgente video.

Per la modalità predefinito, scollegare qualsiasi schermo collegato alla porta uscita HDMI 1 del VS82H.

Nota:

VS82H rileva la risoluzione del monitor collegato alla porta 1 dell'installazione. Per modificare la risoluzione, basta regolare le impostazioni dal menu di configurazione del dispositivo sorgente HDMI.

VS82H 2-Port True 4K HDMI Splitter

www.aten.com

A Hardware Übersicht

Vorderseite

- 1 Ausgang Port 1 LED
- 2 HDMI Ausgang 1
- 3 HDMI Ausgang 2
- 4 Ausgang Port 2 LED

Rückseite

- 1 Eingang-LED
- 2 HDMI Eingang
- 3 Netz-LED
- 4 Micro-USB Stromanschluss

- 4 Verwenden Sie die folgenden Anweisungen, um einen EDID-Modus auszuwählen. Die EDID-Modi sind Port 1 und Standard.

Hinweis: Wenn ein Port angeschlossen ist, leuchtet die entsprechende LED.

EDID-Modus

Port 1

Dieser Modus wendet die von Port 1 gelesenen EDID-Daten auf die Videoquelle an.

Verbinden Sie für den Modus Port 1 ein HDMI-Kabel zwischen dem HDMI-Ausgang 1 des VS82H und einem Monitor.

Standard

Dieser Modus wendet die Standard-EDID-Daten von Aten auf die Videoquelle an.

Für den Standardmodus trennen Sie jeden Monitor, die derzeit an den HDMI-Ausgang 1 des VS82H angeschlossen ist.

Hinweis:

Der VS82H erkennt die Auflösung des an Port 1 der Installation angeschlossenen Monitors. Wenn Sie die Auflösung ändern möchten, passen Sie einfach die Einstellungen im Konfigurationsmenü des HDMI-Eingangsgerätes an.

Divisor HDMI 4K real de 2 puertos VS82H

www.aten.com

A Presentación del hardware

Vista frontal

- 1 LED de puerto de salida 1
- 2 Puerto de salida HDMI 1
- 3 Puerto de salida HDMI 2
- 4 LED de puerto de salida 2

Vista posterior

- 1 LED de puerto de entrada
- 2 Puerto de entrada HDMI
- 3 LED de alimentación
- 4 Puerto de alimentación Micro-USB

B Instalar el hardware

- 1 Utilice un cable HDMI de Tipo A macho-macho para conectar su PC o dispositivo fuente HDMI al puerto de entrada HDMI del VS82H.

- 2 Use hasta dos cables HDMI de Tipo A macho-macho para conectar hasta dos dispositivos de visualización HDMI a los puertos de salida HDMI del VS82H.

- 3 Conecte un extremo del cable Micro-USB incluido al puerto de alimentación Micro-USB del VS82H; conecte el otro extremo a un puerto USB Tipo A de un ordenador de sobremesa / portátil / adaptador de corriente.

- 4 Usare le istruzioni di seguito per selezionare una modalità EDID. Le modalità EDID includono Porta 1 e Predefinito.

Nota: Quando è collegata una porta, il LED corrispondente si illumina.

A Panoramica hardware

Vista frontale

- 1 LED porta uscita 1
- 2 Porta uscita HDMI 1
- 3 Porta uscita HDMI 2
- 4 LED porta uscita 2

Vista posteriore

- 1 LED porta di ingresso
- 2 Porta ingresso HDMI
- 3 LED di accensione
- 4 Porta di alimentazione micro USB

B Installazione hardware

- 1 Utilizzare un cavo HDMI di tipo A maschio-maschio per collegare il computer o il dispositivo sorgente HDMI alla porta di ingresso HDMI VS82H.

- 2 Usare fino a 2 cavi HDMI di tipo A maschio-maschio per connettere fino a due dispositivi di visualizzazione HDMI alle porta di uscita HDMI del VS82H.

- 3 Collegare una estremità del cavo micro USB in dotazione alla porta di alimentazione micro USB del VS82H; collegare l'altra estremità alla porta USB di tipo A del computer / portatile / adattatore di alimentazione.

VS82H 2-портовый разветвитель True 4K HDMI

www.aten.com

A Обзор аппаратного обеспечения

Вид спереди

- 1 Индикатор выходного разъема 1
- 2 Выходной разъем HDMI 1
- 3 Выходной разъем HDMI 2
- 4 Индикатор выходного разъема 2

Вид сзади

- 1 Светодиодный индикатор входного порта
- 2 Входной разъем HDMI
- 3 Светодиодный индикатор питания
- 4 Разъем питания микро USB

B Установка оборудования

- 1 Подключите компьютер или устройство-источник сигнала HDMI к входному порту HDMI на VS82H кабелем HDMI Type A с двумя штекерными разъемами (Male-to-Male).

- 2 К выходным разъемам HDMI разветвителя VS82H можно подключить два устройства отображения HDMI с помощью двух кабелей HDMI со штекерами Type A на обоих концах.

- 3 Один конец прилагаемого кабеля микро USB вставьте в разъем питания микро USB разветвителя VS82H, а другой конец - в разъем USB Type A компьютера / ноутбука / адаптера питания.

- 4 Выберите режим EDID в соответствии с приведенными ниже инструкциями. Режимы EDID: "Порт 1" и "По умолчанию".

Примечание: При подключении к разъему его индикатор загорится.

Режим EDID

Порт 1

В этом режиме данные EDID, считываемые с порта 1, применяются к источнику видеосигнала.

Режим "Порт 1": HDMI-кабелем подключите дисплей к выходному разъему HDMI 1 разветвителя VS82H.

По умолчанию

В этом режиме стандартные данные EDID, установленные Aten, применяются к источнику видеосигнала.

Режим "По умолчанию": отсоедините все дисплеи, подключенные сейчас к выходному разъему HDMI 1 разветвителя VS82H.

Примечание:

VS82H определяет разрешение монитора, подключенного к порту 1 устройства. Для смены разрешения отрегулируйте параметры в меню настройки устройства-источника сигнала HDMI.

VS82H 2-портовий True 4K HDMI розгалужувач	www.aten.com
--	--------------

A Огляд обладнання

Вигляд спереду

- Індикатор вихідного Порта 1
- Вихідний Порт 1 HDMI
- Вихідний Порт 2 HDMI
- Індикатор вихідного Порта 2

Вид ззаду

- Світлодіод порту входу
- Вхідний порт HDMI
- Світлодіодний індикатор живлення
- Порт живлення мікро-USB

B Встановлення обладнання

- Кабелем HDMI Type A "виделка у виделку" підключіть комп'ютер або пристрій джерела HDMI до порту входу VS82H HDMI.
- Використовуйте до двох кабелів "виделка у виделку" HDMI Type A для підключення до двох пристроїв відображення HDMI до вихідних портів HDMI VS82H.
- Підключіть один кінець кабелю мікро-USB, що входить до комплекту постачання, до порту мікро-USB VS82H. Інший кінець підключіть до порту USB Type A адаптера живлення комп'ютера чи ноутбука.

Splitter HDMI True 4K de 2 Portas VS82H	www.aten.com
---	--------------

A Revisão do hardware

Vista frontal

- Saída Porta 1 LED
- Porta de saída HDMI 1
- Porta de saída HDMI 2
- Saída Porta 2 LED

Vista traseira

- LED da porta de entrada
- Porta de entrada HDMI
- LED de alimentação
- Porta de alimentação Micro USB

B Instalação do hardware

- Utilize um cabo HDMI Tipo A Macho - Macho para ligar o seu computador ou dispositivo HDMI à porta de entrada HDMI do derivador VS82H.
- Use até dois cabos Macho - Macho Tipo A HDMI para ligar até dois aparelhos de imagem HDMI as portas de saída HDMI de VS82H.
- Ligue uma ponta do cabo Micro USB à porta de alimentação Micro USB de VS82H; ligue a outra ponta a uma porta USB Tipo A de um computador / portátil / transformador.

VS82H 2-Bağlantı Noktası Gerçek 4K HDMI Ayırıcı	www.aten.com
---	--------------

A Donanım İnceleme

Önden Görünüm

- Çıkış Bağlantı Noktası 1 LED
- HDMI Çıkış Bağlantı Noktası 1
- HDMI Çıkış Bağlantı Noktası 2
- Çıkış Bağlantı Noktası 2 LED

Arka Görünüm

- Giriş Bağlantı Noktası LED'i
- HDMI Giriş Bağlantı Noktası
- Güç LED'i
- Mikro USB Güç Bağlantı Noktası

B Donanım Kurulumu

- Bilgisayarınızı veya HDMI kaynak aygıtınızı VS82H'nin HDMI giriş bağlantı noktasına bağlamak için bir Erkek-Erkek Tip A HDMI kablosu kullanın.
- VS82H'nin HDMI Çıkış bağlantı noktalarına en fazla iki HDMI ekran aygıtını bağlamak için en fazla iki Erkek-Erkek Tip A HDMI kablosu kullanın.
- Verilen Mikro USB kablosunun bir ucunu VS82H'nin Mikro USB Güç Bağlantı Noktasına takın; Diğer ucunu bir bilgisayarın / dizüstü bilgisayarın / güç adaptörünün bir USB Tip A bağlantı noktasına takın.

VS82H 2-portowy rozdzielacz True 4K HDMI	www.aten.com
--	--------------

A Przegląd sprzętu

Widok z przodu

- Dioda LED portu wyjściowego 1
- Port wyjściowy HDMI 1
- Port wyjściowy HDMI 2
- Dioda LED portu wyjściowego 2

Widok z tyłu

- Dioda LED portu wejścia
- Port wejściowy HDMI
- Dioda LED zasilania
- Port zasilania micro USB

B Instalacja sprzętu

- Użyj kabla HDMI typ A ze złączem męskie-męskie do podłączenia komputera lub urządzenia źródłowego HDMI do portu wejściowego HDMI urządzenia VS82H.
- Użyj dwóch kabli HDMI typ A ze złączem męskie-męskie do podłączenia do dwóch urządzeń wyświetlających HDMI do portów wyjściowych HDMI urządzenia VS82H.
- Podłącz jeden koniec dostarczonego kabla micro USB do portu zasilania micro USB urządzenia VS82H, a drugi do portu USB typu A komputera / laptopa / zasilacza.

VS82H 2 ポート True 4K 対応 HDMI 分配器	www.aten.com
---------------------------------	--------------

A 製品各部名称

フロントパネル

- 出力ポート 1 LED
- HDMI 出力ポート 1
- HDMI 出力ポート 2
- 出力ポート 2 LED

B Режим EDID

Порт 1

Цей режим застосовує прочитані з Порту 1 дані EDID до джерела відео. Для режиму За умовчанням відключіть будь-який дисплей, який в даний момент підключений до вихідного Порту 1 HDMI VS82H.

За замовчування

Цей режим застосовує дані EDID за замовчуванням від Aten до джерела відео. Для режиму За умовчанням відключіть будь-який дисплей, який в даний момент підключений до вихідного Порту 1 HDMI VS82H.

Примітка:

VS82H визначить роздільну здатність монітора, підключеного до порту 1 інсталяції. Якщо ви бажаєте змінити роздільну здатність, просто відрегулюйте налаштування у меню конфігурації пристрою джерела HDMI.

- Siga as instruções abaixo para selecionar um modo EDID. Os modos EDID incluem a Porta 1 e Predefinição.
Nota: Quando uma porta é ligada, a LED correspondente acender-se-á.

Modo EDID

Porta 1

Este modo aplica-se aos dados EDID lidos a partir da porta 1 à fonte vídeo. Para o Modo Porta 1, ligue um cabo HDMI entre a portas de saída HDMI 1 de VS82H e um ecrã.

Predefinido

Este modo aplica-se aos dados EDID predefinidos da Aten à fonte vídeo. Para o Modo Predefinido, desligue qualquer ecrã ligado à porta de saída HDMI 1 de VS82H.

Nota:

O derivador VS82H detetará a resolução do monitor ligado à porta 1 da instalação. Se pretender alterar a resolução, basta ajustar as definições no menu de configuração do dispositivo HDMI.

VS82H 2-Bağlantı Noktası Gerçek 4K HDMI Ayırıcı	www.aten.com
---	--------------

VS82H 2 端口 True 4K HDMI 分配器	www.aten.com
-----------------------------	--------------

- Bir EDID modu seçmek için aşağıdaki talimatları kullanın. EDID modları Bağlantı Noktası 1'i ve Varsayılan'ı içerir.
Not: Bir bağlantı noktası bağlandığında, ilgili LED ışığı yanacaktır.

EDID Modu

Bağlantı Noktası 1

Bu mod, bağlantı noktası 1'den okunan EDID verilerini video kaynağına uygular. Bağlantı Noktası 1 Mod için, VS82H'nin HDMI Çıkış Bağlantı Noktası 1 ile bir ekran arasına bir HDMI kablosu bağlayın.

Varsayılan

Bu mod, Aten'in varsayılan EDID verilerini video kaynağına uygular. Varsayılan Mod için, şu anda VS82H'nin HDMI Çıkış Bağlantı Noktası 1'ine bağlı olan tüm ekranların bağlantısını kesin.

Not:

VS82H, kurulumun 1 numaralı bağlantı noktasına bağlı monitörün çözünürlüğünü tespit edecektir. Çözünürlüğü değiştirmek isterseniz, yapmanız gereken sadece ayarları HDMI kaynak aygıtı yapılandırma menüsünden ayarlamaktır.

VS82H 2-портowy rozdzielacz True 4K HDMI	www.aten.com
--	--------------

- Skorzystaj z poniższych instrukcji, aby wybrać tryb EDID. Tryby EDID to Port 1 i Domyślny.
Uwaga: Gdy podłączony jest port, świeci odpowiednia dioda LED.

Tryb EDID

Port 1

Ten tryb powoduje zastosowanie danych EDID odczytanych z portu 1 do źródła wideo. W trybie Port 1 podłącz kabel HDMI pomiędzy urządzeniem a portem wyjścia HDMI 1 urządzenia VS82H i wyświetlaczem.

Domyślny

W tym trybie domyślne dane EDID firmy Aten zostają zastosowane do źródła wideo. W trybie Domyślnym odłącz wyświetlacz podłączony w danym momencie do portu wyjścia HDMI 1 urządzenia VS82H.

Uwaga:

Urządzenie VS82H wykryje rozdzielczość monitora podłączonego do portu 1 instalacji. Aby zmienić rozdzielczość, wystarczy wyregulować ustawienia w menu konfiguracji urządzenia źródłowego HDMI.

VS82H 2 ポート True 4K 対応 HDMI 分配器	www.aten.com	サポートお問合せ窓口：+81-3-5615-5811
---------------------------------	--------------	----------------------------

A 製品各部名称

フロントパネル

- 出力ポート 1 LED
- HDMI 出力ポート 1
- HDMI 出力ポート 2
- 出力ポート 2 LED

リアパネル

- 入力ポート LED
- HDMI 入力ポート
- 電源 LED
- MicroUSB 電源ポート

B ハードウェアセットアップ

- HDMI タイプ A（オス - オス）ケーブルを使用して、コンピューターまたは HDMI ソースデバイスを VS82H の HDMI 入力ポートに接続してください。
- 最大 2 つの HDMI タイプ A（オス - オス）ケーブルを使用して、VS82H の HDMI 出力ポートに最大 2 つの HDMI ディスプレイデバイスを接続してください。
- 付属の MicroUSB ケーブルの片側を VS82H の MicroUSB 電源ポートにつなぎ、もう片側をコンピューター、ノート PC、電源アダプターの USB タイプ A ポートに接続してください。

VS82H 2- 포트 트루 True 4K HDMI 분배기	www.aten.com	Phone: +82-2-467-6789
---------------------------------	--------------	-----------------------

A 하드웨어 리뷰

전면

- 출력 포트 1 LED
- HDMI 출력 포트 1
- HDMI 출력 포트 2
- 출력 포트 2 LED

후면

- 입력 포트 LED
- HDMI 입력 포트
- 전원 LED
- Micro-USB 전원 포트

B 하드웨어 설치

- Male-to-Male Type A HDMI 케이블을 사용하여 컴퓨터 또는 HDMI 소스 장치를 VS82H HDMI 입력 포트에 연결합니다 .
- 최대 두 개의 Male-to-Male Type A HDMI 케이블을 사용하여 최대 두 개의 HDMI 디스플레이 장치를 VS82H 의 HDMI 출력 포트에 연결합니다 .
- 제공된 Micro-USB 케이블의 한쪽 끝을 VS82H 의 Micro-USB 전원 포트에 꽂습니다 ; 다른쪽 끝을 컴퓨터 / 랩탑 / 전원 어댑터의 USB Type A 포트에 꽂습니다 .

VS82H 2 端口 True 4K HDMI 分配器	www.aten.com	电话支持：+86-400-810-0-810
-----------------------------	--------------	------------------------

A 硬件检视

前视图

- 输出端口 1 LED
- HDMI 输出端口 1
- HDMI 输出端口 2
- 输出端口 2 LED

后视图

- 输入端口 LED
- HDMI 输入端口
- 电源 LED
- Micro-USB 电源端口

B 硬件安装

- 使用公头到公头 A 型 HDMI 线将电脑或 HDMI 源设备连接到 VS82H 的 HDMI 输入端口。
- 使用最多两个公头至公头 A 型 HDMI 线，以将最多两台 HDMI 显示设备连接到 VS82H 的 HDMI 输出端口。
- 将提供的 Micro-USB 线一端插入 VS82H 的 Micro-USB 电源端口；将另一端连接到电脑 / 笔记本电脑 / 电源适配器的 USB A 型端口。
- 使用以下说明选择 EDID 模式。EDID 模式包括端口 1 和默认。

注意：当连接一个端口后，其相应的 LED 将亮起。

VS82H 2 埠 True 4K HDMI 分配器	www.aten.com	技術服務專線：+886-2-8692-6959
----------------------------	--------------	-------------------------

A 硬體檢視

前視圖

- 輸出埠 1 LED 指示燈
- HDMI 輸出埠 1
- HDMI 輸出埠 2
- 輸出埠 2 LED 指示燈

後視圖

- 輸入埠 LED 指示燈
- HDMI 輸入埠
- 電源 LED 指示燈
- Micro-USB 電源埠

B 硬體安裝

- 使用一條 Type A HDMI 線材（公頭對公頭）連接電腦或 HDMI 來源裝置至 VS82H 的 HDMI 輸入埠。
- 使用最多兩條 Type A HDMI 線材（公頭對公頭）連接最多兩個 HDMI 顯示裝置連接至 VS82H 的 HDMI 輸出埠。
- 將包裝隨附的 Micro-USB 線插入 VS82H 的 Micro-USB 電源埠，並將另一端連接到電腦 / 筆記型電腦 / 電源適配器的 USB Type A 連接埠。
- 參閱以下說明選擇 EDID 模式。EDID 模式包括 Port 1 和 Default。

注意：電源／輸入／輸出埠和其對應的設備連接成功時，其對應的 LED 將亮起。

VS82H 2-портовий True 4K HDMI розгалужувач	www.aten.com	サポートお問合せ窓口：+81-3-5615-5811
--	--------------	----------------------------

- 以下の説明に従い、EDID モードを選択します。EDID モードには、ポート 1 およびデフォルトが含まれます。
注意：ポートが接続されているときは、一致する LED が点灯します。

EDID モード

ポート 1

このモードでは、ポート 1 から読み取った EDID データをすビデオソースに適用します。

ポート 1 モードにするには、VS82H の HDMI 出力ポート 1 およびディスプレイ間に HDMI ケーブルを接続してください。

デフォルト

このモードでは、Aten のデフォルト EDID データがビデオソースに適用されます。デフォルトモードにするには、現在 VS82H の HDMI 出力ポート 1 に接続しているディスプレイを切断してください。

注意：

VS82H は、セットアップのポート 1 に接続されているモニターの解像度を検出します。解像度を変更したい場合は、HDMI ソースデバイスの設定メニューから調整してください。

VS82H 2- 포트 트루 True 4K HDMI 분배기	www.aten.com	Phone: +82-2-467-6789
---------------------------------	--------------	-----------------------

- 아래 지침을 따라 EDID 모드를 선택합니다 . EDID 모드는 포트 1 및 기본값을 포함합니다 .
알림 : 포트가 연결되면 해당 LED 에 불이 켜집니다 .

EDID 모드

포트 1

이 모드는 포트 1 에서 읽은 EDID 데이터를 모든 비디오 소스에 적용합니다 .

포트 1 모드의 경우，HDMI 케이블로 VS82H 의 HDMI 출력 포트와 디스플레이를 연결합니다 .

기본

이 모드는 Aten 의 기본 EDID 데이터를 모든 비디오 소스에 적용합니다 .

기본 모드의 경우，현재 VS82H 의 HDMI 출력 포트 1 에 연결된 모든 디스플레이의 연결을 해제합니다 .

알림：

VS82H 는 설치된 제품의 포트 1 에 연결된 모니터의 해상도를 감지합니다 . 해상도를 변경하려면，간단히 HDMI 소스 장치 구성 메뉴에서 설정을 조정하기만 하면 됩니다 .