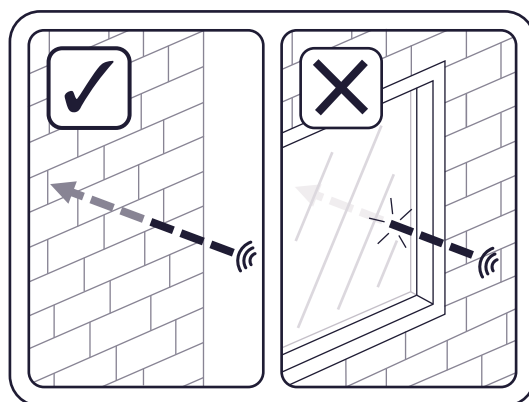
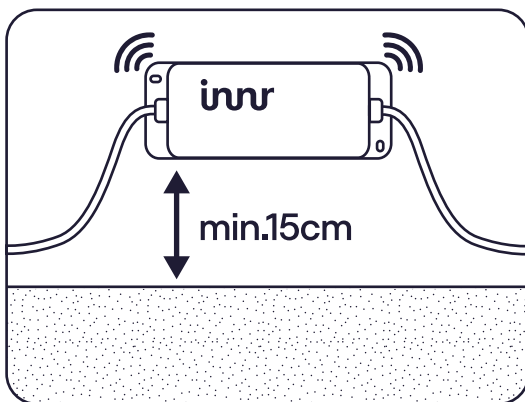
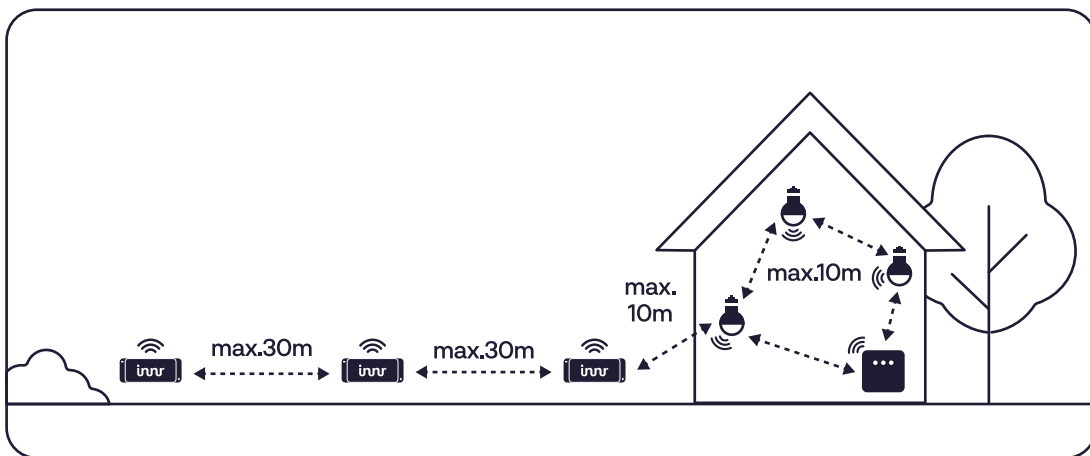


# innr

smart lighting

- GB** Connection problems?
- FR** Problèmes de connexion?
- DE** Verbindungsprobleme?
- NL** Connectie problemen?
- ES** Problemas de conexión?
- IT** Problemi di connessione?
- SE** Anslutningsfrågor?
- PL** Problemy z połączeniem?



## GB Tips & tricks for connecting Innr outdoor lighting

- The smart part of the Outdoor lights is the control box. This control box should be in the best possible range of the bridge or a ZigBee light or plug inside the house. Make sure it is not behind any obstacles, especially not metal objects.
- Connect the control box outside, preferably where you will place it. Make sure that the nearest indoor smart light(s) or plug(s) are switched on, so that they can serve as a 'repeater' for the ZigBee signal.
- Make sure the control box is at least 15cm from the ground. If the control box is on the ground, the signal reception becomes a lot weaker.
- Insulating windows, especially Low E-glass, can drastically reduce the range. Therefore, make sure that the signal does not have to pass through such glass, but rather through stone or wooden walls. The signal can pass through walls more easily.

## FR Trucs et astuces pour connecter les éclairages extérieurs Innr

- La partie intelligente des lumières d'extérieur est le boîtier de commande. Ce boîtier de commande doit être le plus proche possible du pont ou d'une lumière ZigBee ou d'une prise ZigBee à l'intérieur de la maison. Assurez-vous qu'il n'est pas derrière des obstacles, en particulier pas derrière des objets métalliques.
- Connectez le boîtier de commande à l'extérieur, de préférence à l'endroit où vous le placerez. Assurez-vous que l'ampoule ou la prise intelligentes intérieures la plus proches sont allumées, afin qu'elle puisse servir de «répéteur» pour le signal ZigBee pour ainsi connecter les produits de votre extérieur.
- Assurez-vous que le boîtier de commande soit à au moins 15 cm du sol. Si le boîtier de commande est au sol, la réception du signal devient beaucoup plus faible.
- Les fenêtres isolantes, en particulier vitrage basse émissivité (Low-e), peuvent réduire considérablement la portée. Par conséquent, assurez-vous que le signal ne doit pas passer à travers une telle fenêtre, mais plutôt à travers des murs en pierre ou en bois. Le signal peut traverser les murs plus facilement.

## DE Tipps und Tricks zum Anschließen der Innr-Außenbeleuchtung

- Der intelligente Teil der Außenleuchten ist die Steuerbox. Diese Steuerbox sollte sich in der bestmöglichen Reichweite der Bridge oder eines ZigBee-Lichts oder Steckers im Haus befinden. Beachten Sie, dass sich keine Hindernisse zwischen den Geräten befinden, insbesondere keine Metallgegenstände.
- Schließen Sie die Steuerbox außen an, vorzugsweise dort, wo Sie sie platzieren möchten. Stellen Sie sicher, dass die nächsten intelligenten Innenleuchten oder Steckdosenadapter (s) eingeschaltet sind, damit sie als „Repeater“ für das ZigBee-Signal dienen können.
- Es empfiehlt sich, dass sich die Steuerbox mindestens 15 cm über dem Boden befindet. Wenn sich die Steuerbox am Boden befinden würde, wäre der Signalempfang viel schwächer.
- Isolierfenster, mit einer Low-E-Beschichtung, können die Reichweite drastisch reduzieren. Ordnen sie die Komponenten so an, dass das Signal nicht durch ein neues Glas, sondern durch Stein- oder Holzwände erhalten werden muss. Das Signal kann durch durchgehende Rechte.

## NL Tips & tricks voor het aansluiten van Innr buitenverlichting

- Het slimme deel van de buitenverlichting is de control box. Deze control box moet zich in het best mogelijke bereik van de bridge of een andere ZigBee-lamp in huis bevinden. Zorg er dus voor dat het zich niet achter obstakels bevindt.
- Sluit de control box buiten aan, bij voorkeur waar u hem neerzet. Zorg ervoor dat de dichtstbijzijnde slimme lamp(en) binnen zijn ingeschakeld, zodat ze kunnen dienen als 'versterker' voor het ZigBee-sigitaal.
- Zorg ervoor dat de control box minimaal 15 cm boven de grond geplaatst is. Als de control box op de grond staat, wordt het signaal een stuk zwakker.
- Isolerende ramen, vooral HR ++ glas, kunnen het bereik drastisch verminderen. Zorg er daarom voor dat het signaal niet door dergelijk glas hoeft te gaan, maar door stenen of houten muren. Het signaal kan gemakkelijker door muren gaan.

## ES Consejos y trucos para conectar la iluminación exterior Innr

- Conecte la caja de control afuera, preferiblemente donde la colocará. Asegúrese de que las luces y enchufes ZigBee más cercanas en casa estén encendidas, de modo que puedan servir como 'repetidor' de la señal ZigBee.
- La parte inteligente de la iluminación exterior Innr es la caja de control. Esta caja de control debe estar en el mejor alcance posible del puente o una luz o enchufe ZigBee dentro de la casa. Asegúrese de que no esté detrás de ningún obstáculo, especialmente de objetos metálicos.
- Asegúrese de que la caja de control esté al menos a 15 cm del suelo. Si la caja de control está en el suelo, la recepción de la señal se vuelve mucho más débil.
- Las ventanas aislantes, especialmente los vidrios de baja emisión, pueden reducir drásticamente el rango. Por lo tanto, asegúrese de que la señal no tenga que pasar a través de ese tipo de vidrio, sino a través de paredes de piedra o madera. La señal puede atravesar las paredes más fácilmente.

## IT Suggestimenti e consigli per il collegamento dell'illuminazione esterna Innr

- La parte intelligente delle luci da esterno è la Scatola di Controllo. Questa Scatola di Controllo dovrebbe trovarsi nel migliore raggio di azione o di una luce o di spina ZigBee all'interno della casa. Assicurati che non sia dietro ad ostacoli, in particolare non sia dietro ad oggetti metallici.
- Collega la Scatola di Controllo all'esterno, preferibilmente dove verranno posizionate le luci. Assicurati che le luci smart o le spine smart interne più vicine siano accese, in modo che possano fungere da "ripetitore" per il segnale ZigBee.
- Assicurati che la Scatola di Controllo si trovi ad una altezza di almeno 15 cm da terra. Se la Scatola si trova a terra, la ricezione del segnale diventerà molto più debole.
- Le finestre isolanti, in particolare vetro basso emissivo, possono ridurre drasticamente la gamma. Pertanto, assicurati che il segnale non debba passare attraverso tale vetro, ma piuttosto attraverso pareti di pietra o di legno. Il segnale passa più facilmente attraverso i muri.

## SE Tips & tricks för anslutning av Innr Utomhusbelysning

- Den smarta delen av utomhusbelysningen är kontrollboxen. Denna kontrollbox ska ligga i bästa möjliga räckvidd för bron eller ett ZigBee-ljus eller plugg inuti huset. Se till att det inte ligger bakom några hinder, särskilt inte metallföremål.
- Anslut kontrollboxen utanför, helst där du placera den. Se till att närmaste smarta inomhusljus eller -pullar är påslagna så att de kan fungera som en 'repeater' för ZigBee-signalen.
- Se till att kontrollboxen är minst 15 cm från marken. Om kontrollboxen är på marken blir signalmottagningen mycket svagare.
- Isoleringade fönster, särskilt låg E-glas, kan minska räckvidden drastiskt. Se därför till att signalen inte behöver passera genom sådant glas utan snarare genom sten- eller träväggar. Signalen kan lättare passera genom väggarna.

## PL Wskazówki i porady dotyczące podłączenia oświetlenia zewnętrznego Innr

- Inteligentną częścią oświetlenia zewnętrznego jest skrzynka kontrolna. Ta skrzynka kontrolna powinna znajdować się w najlepszym możliwym zasięgu mostu lub lampy ZigBee lub wtyczki w domu. Upewnij się, że nie znajduje się za żadnymi przeszkodami, zwłaszcza metalowymi przedmiotami.
- Podłącz skrzynkę kontrolną na zewnątrz, najlepiej tam, gdzie ją umieścisz. Upewnij się, że najbliższe inteligentne oświetlenie wewnętrzne lub pułg (y) są włączone, aby mogły służyć jako „repeater” dla sygnału ZigBee.
- Upewnij się, że skrzynka kontrolna znajduje się co najmniej 15 cm od ziemi. Jeśli skrzynka kontrolna znajduje się na ziemi, odbiór sygnału staje się znacznie słabszy.
- Okna izolacyjne, szczególnie Powłoka niskoemisyjna, mogą drastycznie zmniejszyć zasięg. Dlatego upewnij się, że sygnał nie musi przechodzić przez takie szkło, ale raczej przez kamienne lub drewniane ściany. Sygnał może łatwiej przechodzić przez ściany.