



017560

ROG GLADIUS III

OPTICAL GAMING MOUSE

Quick Start Guide

- 快速使用指南 (繁體中文)
- 快速使用指南 (簡體中文)
- クイックスタートガイド (J)
- 간단사용설명서 (KO)
- Guide de démarrage rapide (FR)
- Schnellstartanleitung (DE)
- Guida rapida (IT)
- Guia de Início Rápido (PT-BR)
- Guia de inicio rápido (ES)
- Beknopte handleiding (NL)

Hızlı Başlangıç Kılavuzu (TR)

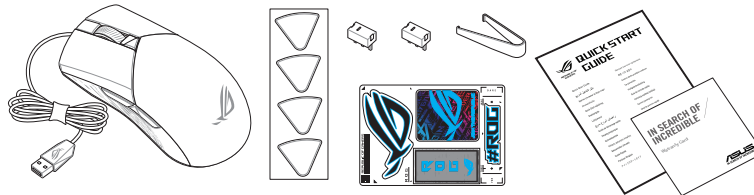
- Przewodnik szybkiego startu (PL)
- Rychlý pr. vodce (CS)
- Ghid de pornire rapid (RO)
- Gyors üzembe helyezési útmutató (HU)
- Schnabstartshandbok (SW)
- Pikaopas (FI)
- Hurtligstartveiledning (NO)

(UA)

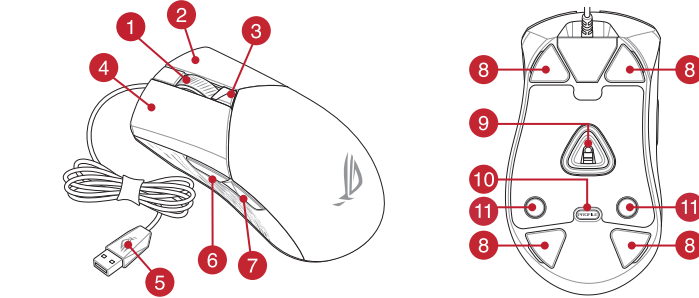
P514



Package Contents



Mouse features / 滑鼠功能 / 鼠标功能



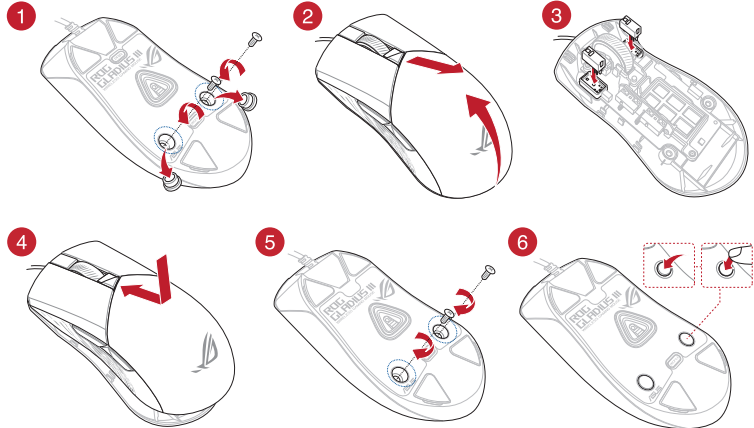
- 1 Scroll wheel / 滾輪 / 滾輪
- 2 Right-click button / 右鍵 / 右鍵
- 3 DPI button / DPI 按鈕 / DPI 按鈕
- 4 Left-click button / 左鍵 / 左鍵
- 5 USB 2.0 connector / USB 2.0 接頭 / USB 2.0 接口
- 6 Forward button / 向前按鈕 / 向前按鈕
- 7 Backward button / 向後按鈕 / 向後按鈕
- 8 Mouse feet / 滑鼠腳墊 / 鼠標腳墊
- 9 Optical sensor / 光學感測器 / 光學感應器
- 10 Profile button / 設定檔切換鈕 / 設置文件切换
- 11 Rubber cover / 橡膠護蓋 / 橡膠护盖

Profile switching

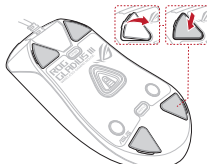
Press the profile button on the bottom of your gaming mouse to switch through the 5 profiles available. For more information on the profiles and the lighting effects, please refer to the table below:

Profile	Default lighting effect	Default color
Profile 1	Rainbow	Multi color
Profile 2	Color cycle	Multi color
Profile 3	Breathing	Blue
Profile 4	Reactive	Green
Profile 5	Comet	Yellow

Replacing the switches



Replacing the mouse feet



Updating the firmware and customization

1. Connect your gaming mouse to a USB port on your computer.
2. Download and install the Armoury Crate software from <https://rog.asus.com/>.
3. Follow the software instructions to update your gaming mouse firmware.
4. Customize your gaming mouse using Armoury Crate.

Specifications

Resolution	100 DPI to 26000 DPI
DPI 1	400 DPI
DPI 2	800 DPI
DPI 3 (Default)	1600 DPI
DPI 4	3200 DPI

Mise à jour du firmware et personnalisation

1. Connectez votre souris à l'un des ports USB de votre ordinateur.
2. Téléchargez et installez le logiciel Armoury Crate en vous rendant sur <https://rog.asus.com/>.
3. Suivez les instructions du logiciel pour mettre à jour le firmware de votre souris.
4. Personnalisez votre souris gaming avec Armoury Crate.

Caractéristiques

Resolution	100 DPI to 26000 DPI
DPI 1	400 DPI
DPI 2	800 DPI
DPI 3 (par défaut)	1600 DPI
DPI 4	3200 DPI

Firmware aktualisieren und anpassen

1. Verbinden Sie Ihre Gaming Maus mit einem USB-Anschluss Ihres Computers.
2. Laden Sie die Armoury Crate Software unter <https://rog.asus.com/> herunter und installieren Sie sie.
3. Befolgen Sie die Anweisungen in der Software, um die Firmware Ihrer Gaming Maus zu aktualisieren.
4. Passen Sie Ihre Gaming Maus über Armoury Crate an.

Spezifikationen

Auflosung	Da 100 DPI bis 26000 DPI
DPI 1	400 DPI
DPI 2	800 DPI
DPI 3 (Standard)	1600 DPI
DPI 4	3200 DPI

Aggiornamento del firmware e personalizzazione

1. Inserite il mouse gaming in una porta USB del vostro computer.
2. Scaricate e installate il software Armoury Crate dal sito <https://rog.asus.com/>.
3. Seguite le istruzioni del software per aggiornare il firmware del vostro mouse gaming.
4. Usate Armoury Crate per personalizzare il vostro mouse gaming.

Specifiche

Risoluzione	Da 100 DPI a 26000 DPI
DPI 1	400 DPI
DPI 2	800 DPI
DPI 3 (Predefinito)	1600 DPI
DPI 4	3200 DPI

Actualización del firmware y personalización

1. Conecte el ratón para juegos al puerto USB del equipo.
2. Descargue e instale el software Armoury Crate desde <https://rog.asus.com/>.
3. Siga las instrucciones de software para actualizar el firmware del ratón para juegos.
4. Personalice el ratón para juegos mediante Armoury Crate.

Specificaciones

Resolución	100 PPP a 26000 PPP
DPI 1	400 PPP
DPI 2	800 PPP
DPI 3 (Predeterminado)	1600 PPP
DPI 4	3200 PPP

Aygit yazılımı güncelleme ve kişiselleştirme

1. Oyun Faresi bilgisayarınızın USB ba lantı noktasına ba layın.
2. Armoury Crate yazılımını <https://rog.asus.com/> adresinden indirip yükleyin.
3. Oyun farezinizin donanım yazılımını güncellemek için yazılım talimatlarını izleyin.
4. Armoury Crate yazılımını kullanarak oyun fareinize özelleştirin.

Teknik özellikler

Çözünürlük	100 DPI ila 26000 DPI
DPI 1	400 DPI
DPI 2	800 DPI
DPI 3 (Varsayılan)	1600 DPI
DPI 4	3200 DPI

Aktualizování firmwaru a přizpůsobení

1. Připojte vaši herní myš k portu USB počítače.
2. Stáhněte a nainstalujte software Armoury Crate z webu <https://rog.asus.com/>.
3. Podle pokynů softwaru zaktualizujte firmware herní myši.
4. Přizpůsobte vaši herní myš pomocí Armoury Crate.

Technické údaje

Rozlišení	100 DPI až 26000 DPI
DPI 1	400 DPI
DPI 2	800 DPI
DPI 3 (Výchozí)	1600 DPI
DPI 4	3200 DPI

Using the DPI On-The-Scroll tuning function

The DPI On-The-Scroll tuning function allows you to customize the DPI of your gaming mouse without using Armoury Crate.

1. Press and hold the DPI button for 3 seconds until the LEDs on your gaming mouse light up.
2. Scroll the scroll wheel forward or backwards to adjust the DPI. The LED color hue on your scroll wheel will differ depending on the DPI adjustment.
3. Press the DPI button once you have finished customizing the DPI value to save the changes made.

Utiliser la fonction d'ajustement DPI à la molette (On-The-Scroll)

La fonction d'ajustement DPI à la molette vous permet de modifier le DPI de votre souris gaming sans utiliser Armoury Crate.

1. Appuyez sur le bouton DPI et maintenez-le enfoncé pendant 3 secondes jusqu'à ce que les LED de votre souris s'allument.
2. Faites défiler la molette en avant et en arrière pour ajuster le DPI. La couleur de la LED de la molette sera modifiée en fonction du réglage DPI choisi.

3. Appuyez sur le bouton DPI une fois que vous avez fini de modifier la valeur du DPI pour sauvegarder vos réglages.

DPI-On-The-Scroll-Tuning-Funktion verwenden

Mit der DPI-On-The-Scroll-Tuning-Funktion können Sie die DPI-Werte Ihrer Gaming Maus anpassen, ohne Armoury Crate verwenden zu müssen.

1. Halten Sie die DPI-Taste 3 Sekunden lang gedrückt, bis die LEDs an Ihrer Gaming Maus aufleuchten.
2. Scrollen Sie das Mausrad vorwärts oder rückwärts, um den DPI-Wert anzupassen. Der LED-Farbton Ihres Mausrads ändert sich je nach der DPI-Einstellung.
3. Drücken Sie die DPI-Taste, sobald Sie das Anpassen des DPI-Werts abgeschlossen haben, um die vorgenommenen Änderungen zu speichern.

Utilizzo della funzione di personalizzazione DPI On-The-Scroll

La funzione di personalizzazione DPI On-The-Scroll vi permette di personalizzare il DPI del vostro mouse gaming senza dover ricorrere ad Armoury Crate.

1. Premete e tenete premuto il tasto DPI per 3 secondi, fino a quando i LED del vostro mouse gaming si accendono.
2. Ruotate la rotellina di scorrimento in avanti o indietro per regolare il valore DPI. La tonalità del LED sulla rotellina di scorrimento varierà in base al valore DPI impostato.
3. Per salvare le modifiche premete il pulsante DPI quando avete terminato la regolazione del valore DPI.

Usar la función DPI On-The-Scroll

La función de ajuste DPI On-The-Scroll le permite personalizar el valor de DPI del ratón para juegos sin usar Armoury Crate.

1. Mantenga presionado el botón DPI durante 3 segundos hasta que se iluminen los LED del ratón para juegos.
2. Mueva la rueda de desplazamiento hacia adelante o hacia atrás para ajustar el valor de PPP. El matiz de color del LED de la rueda de desplazamiento diferirá según el ajuste de PPP.
3. Presione el botón PPP una vez que haya terminado de personalizar el valor de PPP para guardar los cambios realizados.

DPI On-The-Scroll ayarlaması ve levni kullanması

DPI On-The-Scroll ayarlaması, levni farezinizin DPI'sini Armoury Crate kullanmadan özelleştirmenizi sağlar.

1. Oyun farenzindeki LED ler yanana dek DPI düğmesine 3 saniye basılı tutun.
2. DPI yi ayarlamak için kaydırma tekerini ileri veya geri kaydırın. DPI ayarına bağlı olarak kaydırma tekerinzindeki LED renk tonu farklılık gösterir.
3. Yapılan değişiklikleri kaydetmek için DPI düğmesini özelleştirmeyi tamamladıktan sonra DPI düğmesine bir kez basın.

Použití funkce DPI On-The-Scroll

Funkce DPI On-The-Scroll umožňuje přizpůsobit DPI herní myši bez použití softwaru Armoury Crate.

1. Stiskněte a podržte tlačítko DPI 3 sekundy, dokud se nerozsvítí indikátory LED na vašem herním myši.
2. Posouváním rolovacího kolečka dopředu a dozadu upravte DPI. Barvou odstínu indikátorů LED na rolovacím kolečku se bude lišit podle nastavení DPI.
3. Jakkmile dosáhnete požadované hodnoty DPI, uložte nastavení stisknutím tlačítka DPI.

De firmware en aanpassing bijwerken

1. Sluit de gameมุs aan op de USB-poort van uw computer.
2. Download en installeer de Armoury Crate-software van <https://rog.asus.com/>.
3. Volg de software-instructies voor het bijwerken van de firmware van uw gaming-muis.
4. Pas uw gameมุs aan met Armoury Crate.

Specificaties

Resolutie	100 DPI tot 26000 DPI
DPI 1	400 DPI
DPI 2	800 DPI
DPI 3 (Standaard)	1600 DPI
DPI 4	3200 DPI

Atualizar o firmware e personalizar

1. Ligue o mouse gaming a uma porta USB do seu computador.
2. Faça Download e instale o software Armoury Crate a partir de <https://rog.asus.com/>.
3. Siga as instruções de software para atualizar o firmware do seu mouse gaming.
4. Personalize o seu mouse gaming usando o Armoury Crate.

Especificações

Resolução	100 DPI a 26000 DPI
DPI 1	400 DPI
DPI 2	800 DPI
DPI 3 (Omissão)	1600 DPI
DPI 4	3200 DPI

Laiteohjelmiston päivitys ja mukauttaminen

1. Liitä toimitukseen pelihieesi tietokoneen USB-porttiin.
2. Lataa ja asenna Armoury Crate -ohjelmisto osoitteesta <https://rog.asus.com/>.
3. Päivitä pelihieen laiteohjelmisto ohjelmiston ohjeiden mukaisesti.
4. Mukauta pelihieesi Armoury Crate-ohjelmistoa.

Tekniset tiedot

Resoluutio	100 DPI - 26000 DPI
DPI 1	400 DPI
DPI 2	800 DPI
DPI 3 (Oletus)	1600 DPI
DPI 4	3200 DPI

A firmware frissítés és testreszabás

1. Csatlakoztassa a tartozéként kapott játésoeger a számítógép USB-portjához.
2. Töltsd és telepítsd az Armoury Crate szoftvert a következő weboldaltól <https://rog.asus.com/>.
3. Frissítse az egér firmware-ét a szoftver útmutatása szerint.
4. Testreszabhatja a játékhöz való egérbre az Armoury Crate segítségével.

M szaki jellemzők

Felbontás	100 DPI - 26000 DPI
DPI 1	400 DPI
DPI 2	800 DPI
DPI 3 (Alapértelmezett érték)	1600 DPI
DPI 4	3200 DPI

Oppdaterer fastvaren og tilpass

1. Koble den spillmusen til datamaskinens USB-port.
2. Last ned og installer Armoury Crate-programvaren fr <https://rog.asus.com/>.
3. Følg instruksjonene i programvaren for å oppdatere fastvaren til spillmusen.
4. Tilpass spillmusen ved hjelp av Armoury Crate.

Spesifikasjoner

Oppløsning	100 til 26000 ppt
ppt. 1	400 ppt
ppt. 2	800 ppt
ppt. 3 (Standard)	1600 ppt
ppt. 4	3200 ppt

Aktualizowanie oprogramowania układowego i dostosowywanie

1. Podł cz mysz dla graczy do portu USB komputera.
2. Pobierz i zainstaluj oprogramowanie Armoury Crate ze strony <https://rog.asus.com/>.
3. Wykonaj instrukcje w oprogramowaniu, aby zaktualizowa oprogramowanie układowe myszy do gier.
4. Dostosuj mysz do gier za pomocą oprogramowania Armoury Crate.

Specyfikacje

Rozdzielczość	100 DPI do 26000 DPI
DPI 1	400 DPI
DPI 2	800 DPI
DPI 3 (Domylnie)	1600 DPI
DPI 4	3200 DPI

Aktualizácia firmvéru a prispôsobenie

1. Herná myš pripojte do portu USB v počítači.
2. Zlokalizujte softwar Armoury Crate a nainštalujte si ho.
3. Podľa pokynov softvéru vykonajte aktualizáciu firmvéru hernej myši.
4. Hernej myši si prispôbte podľa aplikácie Armoury Crate.

Špecifikácie

Rozlíšenie	100 DPI až 26000 DPI
DPI 1	400 DPI
DPI 2	800 DPI
DPI 3 (Štandardné)	1600 DPI
DPI 4	3200 DPI

De DPI on-the-scroll-afstemfunctie gebruiken

Met de DPI on-the-scroll-afstemfunctie kunt u de DPI van uw gameมุs aanpassen zonder dat u Armoury Crate hoeft te gebruiken.

1. Houd de DPI-knop 3 seconden ingedrukt tot de LED's op uw gameมุs oplichten.
2. Scroll het scrollwiel naar voor of naar achter om de DPI aan te passen. De LED-kleurtoon op uw scrollwiel zal veranderen afhankelijk van de DPI-aanpassing.
3. Druk op de DPI-knop zodra u klaar bent met het aanpassen van de DPI-waarde om de aangebrachte wijzigingen op te slaan.

Usando a função de ajuste de DPI On-The-Scroll

A função de ajuste de DPI On-The-Scroll permite que você personalize o DPI do mouse gaming sem usar o Armoury Crate.

1. Mantenha pressionado o botão DPI durante 3 segundos até que os LEDs do seu mouse gaming se iluminem.
2. Navegue a com a roda para a frente e para trás para ajustar os DPI. A tonalidade de cor do LED na sua roda de navegação irá variar dependendo do ajuste de DPI.
3. Pressione o botão de DPIs para gravar as alterações efetuadas assim que tiver terminado de personalizar o valor de DPIs.

DPI On-The-Scroll -viritystoiminnon käyttö

DPI On-The-Scroll -viritystoiminto antaa mukauttaa pelihieen DPI-arvon käyttämättä Armoury Cratea.

1. Pidä DPI-painiketta painettuna 3 sekuntia, kunnes pelihieen LED-valo syttyy.
2. Verritä vierityskiekkoa eteenpäin tai taaksepäin saataaksesi DPI:ta. Verrityskiekon LED-värisävy on erilaisten DPI-saadon mukaan.
3. Kun olet lopettanut DPI-arvon mukauttamisen, paina DPI-painiketta kerran tallentaaksesi tehdyt muutokset.

A DPI On-The-Scroll tuning funkcio használata

A DPI On-The-Scroll tuning funkció lehet véteszi a DPI testreszabását a játésoegeren az Armoury Crate használatá nélkül.

1. Nyomja meg és tartsa lenyomva a DPI gombot 3 másodpercig, amíg a játésoegeren felgyullik a LED.
2. Gorgesse a kerekkel el re vagy hátra a DPI állításhoz. A LED szín telítettségé a görgeté kerekén változik a DPI beállítás függvényében.
3. Nyomja meg egyszer a DPI gombot, miután befejezte a DPI érték testreszabását, hogy elmentse a változásokat.

Bruke funksjonen DPI On-The-Scroll

Du kan bruke funksjonen DPI On-The-Scroll til å tilpasse DPI-en til spillmusen uten å bruke Armoury Crate.

1. Trykk og hold inne DPI-knappen i 3 sekunder til LED-lampene på spillmuseen lyser.
2. Blå rullehjullet fremover eller bakover for å justere DPI. LED-fargetonen på rullehjullet varierer avhengig av DPI-justeringen.
3. Trykk DPI-knappen når du er ferdig med å tilpasse DPI-verdien for å lagre endringene.

Korzystanie z funkcji dostosowywania DPI On-The-Scroll

Funkcja dostosowywania DPI On-The-Scroll umożliwia zmianę ustawienia DPI myszy dla graczy bez korzystania z oprogramowania Armoury Crate.

1. Naciśnij przycisk DPI i przytrzymaj go przez 3 sekundy, a diody LED myszy dla graczy zaczną świecić.
2. Przesuń pokrętkę przewijania do przodu lub do tyłu, aby dostosować DPI. Wzale no ci od ustawienia DPI zmieni się odcień koloru diody LED pokrętki przewijania.
3. Naciśnij przycisk DPI po zakończeniu ustawiania wartości DPI, aby zapisać wprowadzone zmiany.

Používanie funkcie Otoenie DPI On-The-Scroll

Funkcia Otoenie DPI On-The-Scroll umožňuje prispôsobit DPI hernej myši bez použitia softwaru Armoury Crate.

1. Stlať tlačítko DPI a podržte ho stlačené na 3 sekundy, až kým na hernej myši nebudú svietiť kontrolky LED.
2. DPI nastavte rolovaním pomocou rolovacieho kolečka dopredu alebo dozadu. Farebný odtieň LED kontrolky na rolovacom kolečku sa bude lísiť v závislosti od nastavenia DPI.
3. Keď je hodnota DPI upravená, vykonané zmeny uložte jedným stlačením tlačítka DPI.

Uppdatering av inbyggd programvara och anpassning

1. Anslut den spelmusen till datorns USB-port.
2. Hämta och installera Armoury Crate-programvaran från <https://rog.asus.com/>.
3. Följ programvarainstruktionerna för att uppdatera spelmusens inbyggda programvara.
4. Anpassa spelmusen med Armoury Crate.

Specifikationer

Upplösning	100 DPI till 26000 DPI
DPI 1	400 DPI
DPI 2	800 DPI
DPI 3 (Standard)	1600 DPI
DPI 4	3200 DPI

DPI On-The-Scroll

1. <https://rog.asus.com/>
2. <https://rog.asus.com/>
3. <https://rog.asus.com/>
4. <https://rog.asus.com/>

	100 DPI	26000 DPI
DPI 1	400 DPI	
DPI 2	800 DPI	
DPI 3	1600 DPI	
DPI 4	3200 DPI	

استخدام وظيفة DPI On-The-Scroll

تتيح لك وظيفة DPI On-The-Scroll تخصيص الخصائص بمؤثرات الألعاب بدون استخدام Armoury Crate.

1. اصطحب مع الاستمرار على زر DPI لمدة 3 ثوان حتى تضيئ مؤثرات الـ LED الموجودة على مؤثر الألعاب.
2. مرر بكره التمرير للأمام أو الخلف لضبط DPI. سيختلف تدرج لون مؤثر الـ LED الموجود على DPI بناءً على التمرير حسب ضبط DPI.
3. اصطحب على زر DPI مرة واحدة ما أن تنتهي من تخصيص قيمة DPI لحفظ التغييرات المعرارة.

المواصفات	
الدقة	100 نقطة لكل بوصة إلى 26000 نقطة لكل بوصة
نقطة لكل بوصة ١	400 نقطة لكل بوصة
نقطة لكل بوصة ٢	800 نقطة لكل بوصة
نقطة لكل بوصة ٣ (الافتراضي)	1600 نقطة لكل بوصة
نقطة لكل بوصة ٤	3200 نقطة لكل بوصة

Actualizarea firmware-ului i personalizarea

1. Conecta i mouse-ului pentru jocuri la portul USB de pe computer.
2. Descarcă i instaleaz software-ul Armoury Crate de la adresa <https://rog.asus.com/>.
3. Urmeaz i instruciunile din software pentru a actualiza firmware-ul mouse-ului pentru jocuri.
4. Particularizat mouse-ul pentru jocuri cu ajutorul software-ului Armoury Crate.

Specificatii

Rezoluie	Intre 100 DPI i 26000 DPI
DPI 1	400 DPI
DPI 2	800 DPI
DPI 3 (implicit)	1600 DPI
DPI 4	3200 DPI

ファームウェア更新と設定のカスタマイズ

1. USBケーブルをパソコンのUSBポートに接続します。
2. Web サイトから Armoury Crate ソフトウェアをダウンロードしインストールします。
3. <https://rog.asus.com/> からダウンロードしたソフトウェアをインストールします。
4. ファームウェアの更新が正常に完了したら、Armoury Crate で設定をカスタマイズします。

仕様

解像度	100 DPI - 26000 DPI
DPI 1	400 DPI
DPI 2	800 DPI
DPI 3(既定値)	1600 DPI
DPI 4	3200 DPI

更新軟體及個人化

1. 將電腦滑鼠連接到電腦的 USB 連接埠。
2. 請至 <https://rog.asus.com/> 下載並安裝 Armoury Crate 軟體。
3. 依照軟體提示完成電腦滑鼠的軟體更新。
4. 使用 Armoury Crate 個人化您的電腦滑鼠。

規格

