

HARPOON RGB WIRELESS

SLIPSTREAM WIRELESS GAMING MOUSE

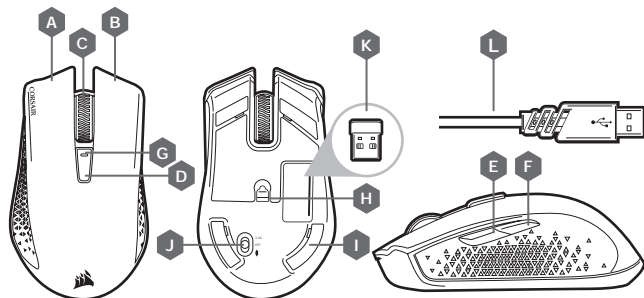
CHARGING THE MOUSE

IMPORTANT: The HARPOON RGB WIRELESS mouse must be fully charged before its first use.

Connect the HARPOON RGB WIRELESS mouse to an available USB 2.0 or 3.0 port on your PC with the USB charging / data cable. The multi-purpose LED indicator on the mouse will begin pulsing green to denote battery charging and will turn solid when charging is complete.

The battery has no "memory effect" and should not be completely discharged before recharging to ensure it will last for hundreds of charge / discharge cycles.

GETTING TO KNOW YOUR MOUSE



- A — LEFT CLICK BUTTON
- B — RIGHT CLICK BUTTON
- C — MIDDLE CLICK BUTTON
- D — DPI CYCLE BUTTON
- E — FORWARD BUTTON
- F — BACKWARD BUTTON
- G — MULTI-PURPOSE LED INDICATOR
- H — OPTICAL GAMING SENSOR
- I — PTFE GLIDE PADS
- J — POWER / WIRELESS MODE SWITCH
- K — USB WIRELESS RECEIVER
- L — USB CHARGING / DATA CABLE

SETTING UP YOUR MOUSE USING 2.4GHz WIRELESS

- > Turn on your computer and connect the USB wireless receiver to an available USB port.
- > Toggle power / wireless mode switch to "2.4GHz" position to turn on your mouse.
- > The multi-purpose LED indicator on your mouse will turn solid white when automatically connected.
- > Download the iCUE software from www.corsair.com/downloads.
- > Run the installer program and follow instructions for installation.

SETTING UP YOUR MOUSE USING BLUETOOTH®

- > Turn on your Bluetooth 4.0 or higher enabled computer and initiate Bluetooth pairing mode on it.
- > Hold DPI CYCLE button and toggle power / wireless mode switch to BT position to turn on your mouse. The multi-purpose LED indicator will start blinking blue.
- > The multi-purpose LED indicator on your mouse will turn solid blue when connected.

MULTI-PURPOSE LED INDICATOR

Various aspects of mouse operation are communicated through the multi-purpose LED indicator located behind on top cover of the mouse.

		MULTI-PURPOSE LED INDICATOR
BATTERY STATUS	BATTERY CHARGING	PULSING GREEN
	BATTERY CRITICAL, RECHARGE REQUIRED	PULSING RED
	BATTERY LOW, RECHARGE SOON	BLINKING RED
	BATTERY MEDIUM	BLINKING AMBER
	BATTERY HIGH	BLINKING GREEN
BATTERY CHARGED	GREEN	
WIRELESS STATUS	2.4GHz WIRELESS MODE - PAIRING	BLINKING WHITE
	2.4GHz WIRELESS MODE - PAIRED	WHITE
	2.4GHz WIRELESS MODE - PAIRING FAILED	PULSING WHITE
	BT WIRELESS MODE - PAIRING	BLINKING BLUE
	BT WIRELESS MODE - PAIRED	BLUE
BT WIRELESS MODE - PAIRING FAILED	PULSING BLUE	
DPI STAGE STATUS	STAGE #1 - 500 DPI	RED
	STAGE #2 - 1000 DPI	WHITE
	STAGE #3 - 1500 DPI	GREEN
	STAGE #4 - 3000 DPI	YELLOW
	STAGE #5 - 5000 DPI	CYAN

ENGLISH

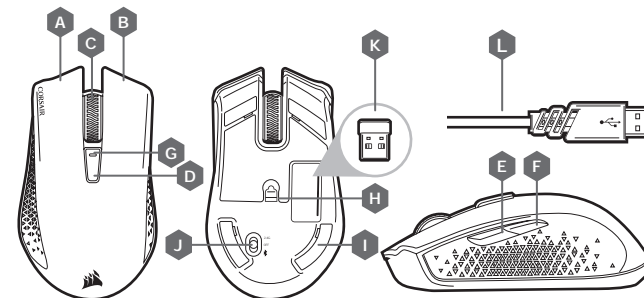
RECHARGE DE LA SOURIS

IMPORTANT: La souris SANS FIL HARPOON RGB doit être complètement chargée avant sa première utilisation

Branchez la souris SANS FIL HARPOON RGB sur un port USB 2.0 ou 3.0 disponible de votre ordinateur avec le câble USB de chargement/données. Le voyant à DEL multifonction de la souris clignote lentement en vert pour indiquer que la recharge de batterie est en cours et reste allumé en vert quand la recharge est terminée.

La batterie ne dispose d'aucun « effet mémoire » et ne doit pas être complètement déchargée avant la recharge afin d'assurer son autonomie pour des centaines de cycles de recharge / utilisation.

PRÉSENTATION DE LA SOURIS



- A — BOUTON CLIC GAUCHE
- B — BOUTON CLIC DROIT
- C — BOUTON CLIC DU MILIEU
- D — BOUTON DÉFILEMENT PPP
- E — BOUTON SUIVANT
- F — BOUTON PRÉCÉDENT
- G — VOYANT À LED MULTIFONCTION
- H — CAPTEUR GAMING OPTIQUE
- I — PATINS EN PTFE
- J — BOUTON D'ALIMENTATION / DE MODE SANS FIL
- K — RÉCEPTEUR SANS FIL USB
- L — CÂBLE DE RECHARGE / DONNÉES USB

ENGLISH

FRANÇAIS

CONFIGURATION DE LA SOURIS EN MODE SANS FIL 2,4 GHz

- > Allumez votre ordinateur et branchez le récepteur sans fil USB sur un port USB de votre ordinateur.
- > Faites basculer le bouton d'alimentation / de mode sans fil sur la position « 2,4 GHz » pour allumer la souris.
- > Le voyant à DEL multifonction de votre souris s'allume en blanc continu une fois la connexion automatique établie.
- > Téléchargez le logiciel iCUE sur www.corsair.com/downloads.
- > Exécutez le programme d'installation et suivez les instructions d'installation.

CONFIGURATION DE LA SOURIS VIA LE BLUETOOTH®

- > Allumez votre ordinateur muni de la fonction Bluetooth 4.0 ou supérieure et lancez le mode de jumelage Bluetooth.
- > Cliquez sur le bouton DÉFILEMENT PPP et faites basculer le bouton d'alimentation / de mode sans fil sur la position BT pour allumer votre souris.
- > Le voyant à DEL multifonction commence alors à clignoter en bleu pour signaler que la souris est prête pour le jumelage, puis reste allumé en bleu continu une fois la connexion établie.

VOYANT À LED MULTIFONCTION

Le voyant à DEL multifonction situé derrière la molette de défilement permet d'indiquer différents états de fonctionnement de la souris.

		VOYANT À DEL MULTIFONCTION
ÉTAT DE LA BATTERIE	BATTERIE EN CHARGE	VERT CLIGNOTANT LENT
	BATTERIE CRITIQUE, RECHARGE NÉCESSAIRE	ROUGE CLIGNOTANT LENT
	BATTERIE FAIBLE, RECHARGER BIENTÔT	ROUGE CLIGNOTANT RAPIDE
	NIVEAU DE BATTERIE MOYEN	ORANGE CLIGNOTANT RAPIDE
	NIVEAU DE BATTERIE ÉLEVÉ	VERT CLIGNOTANT RAPIDE
	BATTERIE CHARGÉE	VERT
STATUT SANS FIL	MODE SANS FIL 2,4 GHz - JUMELAGE EN COURS	BLANC CLIGNOTANT RAPIDE
	MODE SANS FIL 2,4 GHz - JUMELÉ	BLANC
	MODE SANS FIL 2,4 GHz - ÉCHEC DU JUMELAGE	BLANC CLIGNOTANT LENT
	MODE SANS FIL BT - JUMELAGE EN COURS	BLEU CLIGNOTANT RAPIDE
	MODE SANS FIL BT - JUMELÉ	BLEU
MODE SANS FIL BT - ÉCHEC DU JUMELAGE	BLEU CLIGNOTANT LENT	
ÉTAT NIVEAU PPI	NIVEAU #1 - 500 PPP	ROUGE
	NIVEAU #2 - 1000 PPP	BLANC
	NIVEAU #3 - 1500 PPP	VERT
	NIVEAU #4 - 3000 PPP	JAUNE
	NIVEAU #5 - 5000 PPP	CYAN

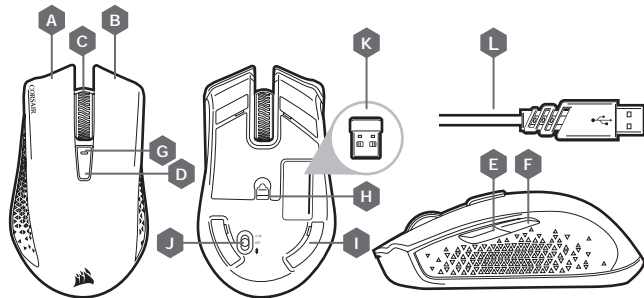
FRANÇAIS

CARGA DEL MOUSE

IMPORTANTE: El mouse HARPOON RGB INALÁMBRICO debe estar totalmente cargado antes del primer uso. Conecte el mouse HARPOON RGB INALÁMBRICO a un puerto USB 2.0 o 3.0 disponible en su PC con el cable de datos y carga USB. El indicador LED multipropósito del mouse se encenderá de forma intermitente en color verde para señalar que la batería se está cargando y se quedará encendido todo el tiempo en color verde cuando la carga esté completa.

La batería no tiene "efecto de memoria" y no se debe descargar por completo antes de recargarla, para asegurar que dure cientos de ciclos de carga y descarga.

CONOZCA SU MOUSE



- | | |
|-----------------------------|---|
| A — BOTÓN DE CLIC IZQUIERDO | G — INDICADOR LED MULTIPROPÓSITO |
| B — BOTÓN DE CLIC DERECHO | H — SENSOR ÓPTICO DE JUEGOS |
| C — BOTÓN DE CLIC MEDIO | I — COJINES DE DESLIZAMIENTO PTFE |
| D — BOTÓN DE CICLO DE DPI | J — INTERRUPTOR DE ENCENDIDO / MODO INALÁMBRICO |
| E — BOTÓN ADELANTE | K — RECEPTOR INALÁMBRICO USB |
| F — BOTÓN ATRÁS | L — CABLE USB DE CARGA Y DATOS |

CONFIGURACIÓN DEL MOUSE MEDIANTE LA RED INALÁMBRICA DE 2.4 GHz

- > Encienda su equipo y conecte el receptor inalámbrico USB a un puerto USB disponible.
- > Coloque el interruptor de encendido / modo inalámbrico en la posición de "2.4 GHz" para encender el mouse.
- > El indicador LED multipropósito del mouse se encenderá en color blanco cuando se conecte automáticamente.
- > Descargue el software de iCUE en www.corsair.com/downloads.
- > Ejecute el instalador y siga las instrucciones para completar la instalación.

CONFIGURACIÓN DEL MOUSE MEDIANTE *BLUETOOTH*®

- > Encienda su equipo habilitado con Bluetooth 4.0 o superior e inicie el modo de emparejamiento Bluetooth.
- > Mantenga presionado el botón de CICLO DE DPI y coloque el interruptor de encendido/modo inalámbrico en la posición de BT para encender el mouse.
- > El indicador LED multipropósito del mouse comenzará a parpadear en color azul para indicar que el mouse está listo para el emparejamiento y se quedará encendido en color azul cuando esté conectado.

INDICADOR LED MULTIPROPÓSITO

Varios aspectos de la operación del mouse se comunican mediante el indicador LED multipropósito ubicado detrás de la rueda de desplazamiento.

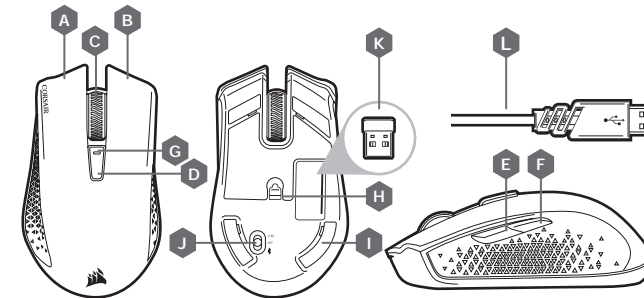
		INDICADOR LED MULTIPROPÓSITO
ESTADO DE LA BATERÍA	CARGANDO BATERÍA	VERDE INTERMITENTE
	BATERÍA EN ESTADO CRÍTICO, RECARGA REQUERIDA	ROJO INTERMITENTE
	BATERÍA BAJA, RECARGAR PRONTO	ROJO PARPADEANTE
	BATERÍA MEDIA	ÁMBAR PARPADEANTE
	BATERÍA ALTA	VERDE PARPADEANTE
BATERÍA CARGADA	VERDE	
ESTADO INALÁMBRICO	MODO DE RED INALÁMBRICA DE 2.4 GHz: EMPAREJANDO	BLANCO PARPADEANTE
	MODO DE RED INALÁMBRICA DE 2.4 GHz: EMPAREJADO	BLANCO
	MODO DE RED INALÁMBRICA DE 2.4 GHz: ERROR DE EMPAREJAMIENTO	BLANCO INTERMITENTE
	MODO DE RED INALÁMBRICA DE BT: EMPAREJANDO	AZUL PARPADEANTE
	MODO DE RED INALÁMBRICA DE BT: EMPAREJADO	AZUL
MODO DE RED INALÁMBRICA DE BT: ERROR DE EMPAREJAMIENTO	AZUL INTERMITENTE	
ESTADO DE LA ETAPA DPI	ETAPA #1: 500 DPI	ROJO
	ETAPA #2: 1000 DPI	BLANCO
	ETAPA #3: 1500 DPI	VERDE
	ETAPA #4: 3000 DPI	AMARILLO
	ETAPA #5: 5000 DPI	CIAN

CARREGAR O MOUSE

IMPORTANTE: O mouse HARPOON RGB WIRELESS deve estar totalmente carregado antes do primeiro uso. Conecte o mouse HARPOON RGB WIRELESS com um cabo de carregamento / dados USB a uma porta USB 2.0 ou 3.0 do PC. O indicador LED multifuncional do mouse piscará lentamente em verde, para sinalizar que a bateria está sendo carregada, e acenderá em verde quando o carregamento estiver concluído.

A bateria não tem "efeito de memória" e não deve descarregar totalmente antes de um novo carregamento para garantir sua durabilidade por centenas de ciclos de carregamento / descarregamento.

CONHEÇA O MOUSE



- | | |
|----------------------------------|--|
| A — BOTÃO DE CLIQUE ESQUERDO | H — SENSOR ÓPTICO PARA JOGOS |
| B — BOTÃO DE CLIQUE DIREITO | I — ALMOFADAS DESLIZANTES DE PTFE |
| C — BOTÃO DE CLIQUE CENTRAL | J — BOTÃO LIGAR / SELETOR DE MODO DE CONEXÃO SEM FIO |
| D — BOTÃO DE CICLO DPI | K — RECEPTOR USB DE CONEXÃO SEM FIO |
| E — BOTÃO PARA AVANÇAR | L — CABLE DE DATOS / CARREGAMENTO USB |
| F — BOTÃO PARA VOLTAR | |
| G — INDICADOR LED MULTIFUNCIONAL | |

CONFIGURAR O MOUSE USANDO UMA CONEXÃO SEM FIO DE 2,4 GHz

- > Ligue o computador e conecte o receptor de conexão sem fio USB a uma porta USB.
- > Posicione o botão ligar / seletor de modo de conexão sem fio em "2,4 GHz" para ligar o mouse.
- > O indicador LED multifuncional do mouse acenderá em branco quando ele for conectado automaticamente.
- > Baixe o software iCUE em www.corsair.com/downloads.
- > Execute o programa de instalação e siga as instruções.

CONFIGURAR O MOUSE USANDO UMA CONEXÃO *BLUETOOTH*®

- > Ligue o computador habilitado para Bluetooth 4.0 ou superior e inicie o modo de pareamento Bluetooth.
- > Com o botão CICLO DPI pressionado, posicione o botão ligar / seletor de modo de conexão sem fio em BT para ligar o mouse.
- > O indicador LED multifuncional começará a piscar em azul para sinalizar que o mouse está pronto para o pareamento e acenderá em azul quando estiver conectado.

INDICADOR LED MULTIFUNCIONAL

Diversos aspectos da operação do mouse são informados pelo indicador LED multifuncional, localizado atrás da roda de rolagem.

		INDICADOR LED MULTIFUNCIONAL
STATUS DA BATERIA	BATERIA CARREGANDO	PISCANDO LENTAMENTE EM VERDE
	NÍVEL CRÍTICO DE BATERIA, RECARREGAMENTO NECESSÁRIO	PISCANDO LENTAMENTE EM VERMELHO
	NÍVEL BAIXO DE BATERIA, RECARREGAR EM BREVE	PISCANDO EM VERMELHO
	NÍVEL MÉDIO DE BATERIA	PISCANDO EM ÁMBAR
	NÍVEL ALTO DE BATERIA	PISCANDO EM VERDE
	BATERIA CARGADA	VERDE
STATUS DA CONEXÃO SEM FIO	MODO DE CONEXÃO SEM FIO DE 2.4 GHz - PAREANDO	PISCANDO EM BRANCO
	MODO DE CONEXÃO SEM FIO DE 2.4 GHz - PAREADO	BRANCO
	MODO DE CONEXÃO SEM FIO DE 2.4 GHz - FALHA NO PAREAMENTO	PISCANDO LENTAMENTE EM BRANCO
	MODO DE CONEXÃO SEM FIO BLUETOOTH - PAREANDO	PISCANDO EM AZUL
	MODO DE CONEXÃO SEM FIO BLUETOOTH - PAREADO	AZUL
MODO DE CONEXÃO SEM FIO BLUETOOTH - FALHA NO PAREAMENTO	PISCANDO LENTAMENTE EM AZUL	
STATUS DO ESTÁGIO DE DPI	ESTÁGIO 1 - 500 DPI	VERMELHO
	ESTÁGIO 2 - 1000 DPI	BRANCO
	ESTÁGIO 3 - 1500 DPI	VERDE
	ESTÁGIO 4 - 3000 DPI	AMARELO
	ESTÁGIO 5 - 5000 DPI	CIANO

WEB: corsair.com

PHONE: (888) 222-4346

SUPPORT: support.corsair.comBLOG: corsair.com/blogFORUM: forum.corsair.comYOUTUBE: youtube.com/corsairhowto

© 2018 CORSAIR MEMORY Inc. All rights reserved. CORSAIR and the sails logo are registered trademarks in the United States and/or other countries. All other trademarks are the property of their respective owners. Product may vary slightly from those pictured. 49-001708 AA

