

Warranty Information

English: For warranty information, go to manhattanproducts.com/warranty.

Deutsch: Garantieinformationen finden Sie unter manhattanproducts.com/warranty.

Español: Si desea obtener información sobre la garantía, visite manhattanproducts.com/warranty.

Français: Pour consulter les informations sur la garantie, visitez manhattanproducts.com/warranty.

Polski: Informacje dotyczące gwarancji znajdują się na stronie manhattanproducts.com/warranty.

Italiano: Per informazioni sulla garanzia, accedere a manhattanproducts.com/warranty.

En México: Póliza de Garantía Manhattan — Datos del Importador y responsable ante el consumidor IC Intracom México, S.A.P.I. de C.V. -

Av. Interceptor Poniente # 73, Col. Parque Industrial La Joya, Cuautitlán Izcalli, Estado de México, C.P. 54730, México. - Tel. (55) 1500-4500

La presente garantía cubre los siguientes productos contra cualquier defecto de fabricación en sus materiales y mano de obra.

A. Garantizamos los productos de limpieza, aire comprimido y consumibles, por 60 días a partir de la fecha de entrega, o por el tiempo

en que se agote totalmente su contenido por su propia función de uso, lo que suceda primero.

B. Garantizamos los productos con partes móviles por 3 años.

C. Garantizamos los demás productos por 5 años (productos sin partes móviles), bajo las siguientes condiciones:

1. Todos los productos a que se refiere esta garantía, ampara su cambio físico, sin ningún cargo para el consumidor.

2. El comercializador no tiene talleres de servicio, debido a que los productos que se garantizan no cuentan con reparaciones, ni refacciones,

ya que su garantía es de cambio físico.

3. La garantía cubre exclusivamente aquellas partes, equipos o sub-ensambles que hayan sido instaladas de fábrica y no incluye en ningún

caso el equipo adicional o cualesquiera que hayan sido adicionados al mismo por el usuario o distribuidor.

Para hacer efectiva esta garantía bastará con presentar el producto al distribuidor en el domicilio donde fue adquirido o en el domicilio de IC

Intracom México, S.A.P.I. de C.V., junto con los accesorios contenidos en su empaque, acompañado de su poliza debidamente llenada y sellada por

la casa vendedora (indispensable el sello y fecha de compra) donde lo adquirió, o bien, la factura o ticket de compra original donde se mencione

claramente el modelo, número de serie (cuando aplique) y fecha de adquisición. Esta garantía no es válida en los siguientes casos: Si el producto

se hubiese utilizado en condiciones distintas a las normales; si el producto no ha sido operado conforme a los instructivos de uso; o si el producto

ha sido alterado o tratado de ser reparado por el consumidor o terceras personas.

Regulatory Statements

FCC Class B

This equipment has been tested and found to comply with the limits for a Class B digital device, pursuant to Part 15 of Federal Communications Commission (FCC) Rules. These limits are designed to provide reasonable protection against harmful interference in a residential installation. This equipment generates, uses and can radiate radio frequency energy, and if not installed and used in accordance with the instructions may cause harmful interference to radio communications. However, there is no guarantee that interference will not occur in a particular installation. If this equipment does cause harmful interference to radio or television reception, which can be determined by turning the equipment off and on, the user is encouraged to try to correct the interference by one or more of the following measures: reorient or relocate the receiving antenna; increase the separation between the equipment and the receiver; connect the equipment to an outlet on a circuit different from the receiver; or consult the dealer or an experienced radio/TV technician for help.

CE / R&TTE

English: This device complies with the requirements of R&TTE Directive 1999/5/EC. The Declaration of Conformity for this product is available at:

Deutsch: Dieses Gerät entspricht der Richtlinie R&TTE Richtlinie 1999/5/EC. Die Deklarationserklärung für dieses Produkt finden Sie unter:

Español: Este dispositivo cumple con los requerimientos de la Directiva R&TTE 1999/5/EC. La declaración de conformidad para este producto esta

disponible en:

Français: Cet appareil satisfait aux exigences de la directive R&TTE 1999/5/CE. La Déclaration de Conformité pour ce produit est disponible à l'adresse:

Polski: Urządzenie spełnia wymagania dyrektywy R&TTE 1999/5/EC. Deklaracja zgodności dostępna jest na stronie internetowej producenta:

Italiano: Questo dispositivo è conforme alla Direttiva 1999/5/CE R&TTE. La dichiarazione di conformità per questo prodotto è disponibile al:

manhattanproducts.com



North & South America
IC Intracom Americas
550 Commerce Blvd.
Oldsmar, FL 34677 USA

Asia & Africa
IC Intracom Asia
4-F, No. 77, Sec. 1, Xintai 5th Rd.
Xizhi Dist., New Taipei City 221, Taiwan

Europe
IC Intracom Europe
Lohbächer Str. 7
D-58553 Halver, Germany

All trademarks and trade names are the property of their respective owners.

Alle Marken und Markennamen sind Eigentum ihrer jeweiligen Inhaber.

Todas las marcas y nombres comerciales son propiedad de sus respectivos dueños.

Toutes les marques et noms commerciaux sont la propriété de leurs propriétaires respectifs.

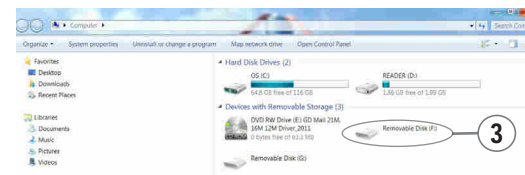
Wszystkie znaki towarowe i nazwy handlowe należą do ich właścicieli.

Tutti i marchi registrati e le denominazioni commerciali sono di proprietà dei loro rispettivi proprietari.

© IC Intracom. All rights reserved. Manhattan is a trademark of IC Intracom, registered in the U.S. and other countries.

Mini Multi-Card Reader/ Writer Instructions

Model 101981



1 Connect the device to a powered USB port on the computer. Windows will automatically detect it and install the necessary drivers.

2 The Power LED should light blue.

3 Go to (My) Computer to verify that the removable disk icon displays.

4 Insert your flash memory card in the corresponding slot.

For specifications, go to manhattanproducts.com.



manhattanproducts.com

Important: Read before use. • Importante: Leer antes de usar.

Deutsch: Mini Multi-Card Reader/Writer

- 1 Schließen Sie das Gerät an einen aktiven USB-Port Ihres PCs an. Windows erkennt das Gerät und installiert den passenden Treiber automatisch.
- 2 Die Power-LED sollte blau au euchten.
- 3 Klicken Sie auf Start, dann auf "Computer", um zu prüfen, dass das Wechseldatenträge Symbol erscheint.
- 4 Stecken Sie Ihre Speicherkarte in den passenden Slot.
Die Spezi kationen nden Sie auf manhattanproducts.com.

Español: Mini Lector/Escritor de Multi-Tarjetas

- 1 Conecte el dispositivo a un puerto USB activo en la computadora. Windows automáticamente detectara e instalará los controladores necesarios.
- 2 El LED de Energía deberá encender en color azul.
- 3 Dirijase a "Equipo" para veri car que se muestra el icono de disco extraíble.
- 4 Inserte su tarjeta de memoria ash en la ranura correspondiente.
Para más especi caciones, visite manhattanproducts.com.

Français: Mini-lecteur multiscarte avec fonction d'écriture USB 2.0

- 1 Connectez le dispositif à un port USB de votre ordinateur. Windows le détecte et installe le pilote requis automatiquement.
- 2 La DEL Power devrait s'allumer bleu.
- 3 Cliquez sur Démarrer, puis sur "Ordinateur" pour véri er que le symbole disque amovible est a ché.
- 4 Insérez votre your carte mémoire dans l'emplacement correspondant.
Les spéci cations sont disponibles sur manhattanproducts.com.

Polski: Uniwersalny Czytnik Kart Pami ci

- 1 Pod cz czytnik do sprawnego portu USB komputera. System Windows automatycznie wykryje nowe urz dzenie i zainstaluje wymagane sterowniki.
- 2 Dioda zasilania powinna za wieci si na niebiesko.
- 3 Otwórz systemow ikon Mój Komputer, aby sprawdzi , czy pojawiła si ikona dysku wymiennego, np.
- 4 Włó kart pami ci do odpowiedniego slotu w czytniku.
Specy kacja techniczna dost pna jest na stronie manhattanproducts.com.

Italiano: Mini Lettore/Scrittore di Memorie

- 1 Connettere la periferica ad una porta USB del computer alimentata. Windows troverà in automatico la periferica ed installerà i driver necessari.
- 2 Il LED di alimentazione si illuminerà di blu.
- 3 Veri care che l'icona del disco rimovibile viene visualizzata.
- 4 Inserire la memory card nello slot corrispondente.
Per ulteriori speci che, visita il sito manhattanproducts.com.

Waste Electrical & Electronic Equipment

Disposal of Electric and Electronic Equipment (applicable in the European Union and other European countries with separate collection systems)



English: This symbol on the product or its packaging indicates that this product shall not be treated as household waste. Instead, it should be taken to an applicable collection point for the recycling of electrical and electronic equipment. By ensuring this product is disposed of correctly, you will help prevent potential negative consequences to the environment and human health, which could otherwise be caused by inappropriate waste handling of this product. If your equipment contains easily removable batteries or accumulators, dispose of these separately according to your local requirements. The recycling of materials will help to conserve natural resources. For more detailed information about recycling of this product, contact your local city or ce, your household waste disposal service or the shop where you purchased this product. In countries outside of the EU: If you wish to discard this product, contact your local authorities and ask for the correct manner of disposal.

Deutsch: Dieses auf dem Produkt oder der Verpackung angebrachte Symbol zeigt an, dass dieses Produkt nicht mit dem Hausmüll entsorgt werden darf. In Übereinstimmung mit der Richtlinie 2002/96/EG des Europäischen Parlaments und des Rates über Elektro- und Elektronik-Altgeräte (WEEE) darf dieses Elektrogerät nicht im normalen Hausmüll oder dem Gelben Sack entsorgt werden. Wenn Sie dieses Produkt entsorgen möchten, bringen Sie es bitte zur Verkaufsstelle zurück oder zum Recycling-Sammelplatz Ihrer Gemeinde.

Español: Este símbolo en el producto o su embalaje indica que el producto no debe tratarse como residuo doméstico. De conformidad con la Directiva 2002/96/CE de la UE sobre residuos de aparatos eléctricos y electrónicos (RAEE), este producto eléctrico

no puede desecharse se con el resto de residuos no clasif cados. Deshágase de este producto devolviéndolo a su punto de venta o a un punto de recolección municipal para su reciclaje.

Français: Ce symbole sur le produit ou son emballage signi e que ce produit ne doit pas être traité comme un déchet ménager. Conformément à la Directive 2002/96/EC sur les déchets d'équipements électriques et électroniques (DEEE), ce produit électrique ne doit en aucun cas être mis au rebut sous forme de déchet municipal non trié. Veuillez vous débarrasser de ce produit en le renvoyant à son point de vente ou au point de ramassage local dans votre municipalité, à des ns de recyclage.

Italiano: Questo simbolo sul prodotto o sulla relativa confezione indica che il prodotto non va trattato come un ri uso domestico. In ottemperanza alla Direttiva UE 2002/96/EC sui ri uti di apparecchiature elettriche ed elettroniche (RAEE), questo prodotto elettrico non deve essere smaltito come ri uso municipale misto. Si prega di smaltire il prodotto riportandolo al punto vendita o al punto di raccolta municipale locale per un opportuno riciclaggio.

Polski: Je li na produkcie lub jego opakowaniu umieszczono ten symbol, wówczas w czasie utylizacji nie wolno wyrzuci tego produktu wraz z odpadami komunalnymi. Zgodnie z Dyrektyw Nr 2002/96/WE w sprawie zu ytego spr z tu elektrycznego i elektronicznego (WEEE), niniejszego produktu elektrycznego nie wolno usuwa jako nie posortowanego odpadu komunalnego. Prosimy o usunięcie niniejszego produktu poprzez jego zwrot do punktu zakupu lub oddanie do miejscowego komunalnego punktu zbiórki odpadów przeznaczonych do recyklingu.