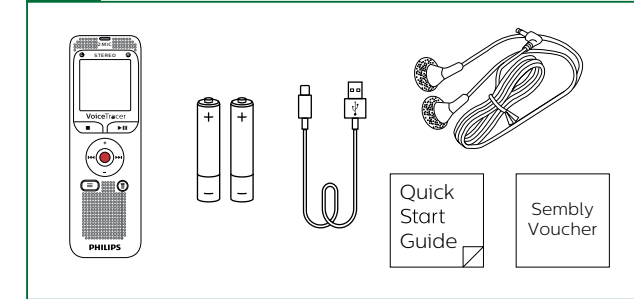


Quick start guide

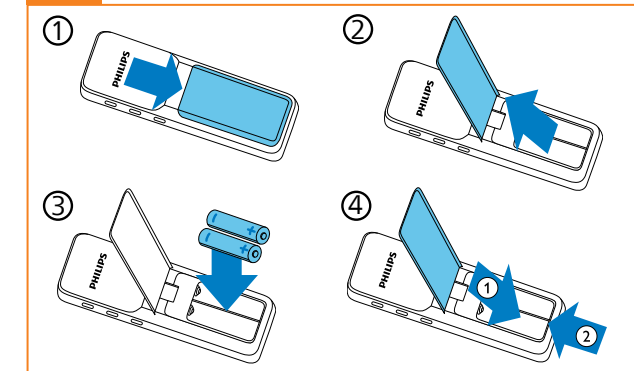
- CZ** Stručný návod k použití
- DE** Kurzanleitung
- ES** Guía de inicio rápido
- FR** Guide de démarrage rapide
- HU** Rövid használati utasítás
- IT** Guida rapida di introduzione
- NL** Snelle startgids
- PL** Instrukcja szybkiej obsługi
- PT** Guia de iniciação rápida
- RU** Краткое руководство
- SK** Stručný návod na použitie
- SL** Vodnik za hitro začetek
- TR** Hızlı başlangıç kılavuzu
- ZH** 快速入门指南



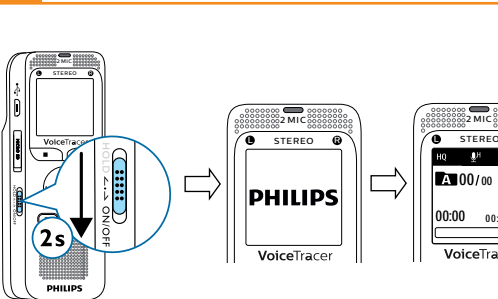
EN What's in the box
DE Verpackungsinhalt
FR Contenu



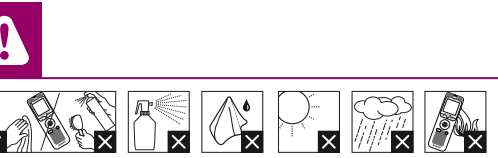
EN Insert batteries
DE Batterien einlegen
FR Insérer les piles



EN Power on/off
DE Gerät ein- und ausschalten
FR Allumer et éteindre l'appareil



EN Slide the on/off switch on the side of the device down for two seconds
DE Ziehen Sie den Ein-/Ausschalter auf der Seite des Gerätes für zwei Sekunden nach unten
FR Poussez l'interrupteur marche/arrêt (situé sur le côté de l'appareil) vers le bas pendant environ deux secondes



EN Set the device language
DE Gerätesprache festlegen
FR Définir la langue de l'appareil

- 1 **EN** Press **≡** (Menu)
DE Drücken Sie **≡** (Menü)
FR Appuyez sur **≡** (Menu)
- 2 **EN** Press **◀▶** or **▶▶** to select **Display settings**
DE Drücken Sie **◀▶** oder **▶▶** und wählen Sie **Display settings** aus
FR Appuyez sur **◀▶** ou **▶▶** pour sélectionner **Display settings** (les paramètres d'affichage)
- 3 **EN** Press **●** to confirm
DE Drücken Sie **●** zum Bestätigen
FR Appuyez sur **●** pour confirmer
- 4 **EN** Press **+ -** to select **Language**
DE Drücken Sie **+ -** und wählen Sie **Language** aus
FR Appuyez sur **+ -** pour sélectionner **Language**
- 5 **EN** Press **●** to confirm
DE Drücken Sie **●** zum Bestätigen
FR Appuyez sur **●** pour confirmer
- 6 **EN** Press **+ -** to select the desired option
DE Drücken Sie **+ -** und wählen Sie die gewünschte Option aus
FR Appuyez sur **+ -** pour sélectionner l'option désirée
- 7 **EN** Press **●** to confirm
DE Drücken Sie **●** zum Bestätigen
FR Appuyez sur **●** pour confirmer
- 8 **EN** Press **■** to exit the settings
DE Drücken Sie **■**, um die Einstellungen zu verlassen
FR Appuyez sur **■** pour quitter les réglages

EN Record
DE Aufnahme
FR Enregistrement

- 1 **EN** Press **●** to start recording
DE Drücken Sie **●**, um die Aufnahme zu starten
FR Appuyez sur **●** pour commencer l'enregistrement
- 2 **EN** Press **●** to pause recording
DE Drücken Sie **●**, um die Aufnahme zu pausieren
FR Appuyez sur **●** pour mettre l'enregistrement en pause
- 3 **EN** Press **■** to stop recording
DE Drücken Sie **■**, um die Aufnahme zu beenden
FR Appuyez sur **■** pour arrêter l'enregistrement

EN Playback
DE Wiedergabe
FR Lecture

- 1 **EN** Press **◀▶** or **▶▶** to select a recording
DE Drücken Sie **◀▶** oder **▶▶** um eine Aufnahme auszuwählen
FR Appuyez sur **◀▶** ou **▶▶** pour sélectionner un enregistrement
- 2 **EN** Press **▶▶** to play back the selected recording
DE Drücken Sie **▶▶**, um die ausgewählte Aufnahme abzuspielen
FR Appuyez sur **▶▶** pour lire l'enregistrement sélectionné
- 3 **EN** Hold **◀▶** or **▶▶** to fast forward/rewind
DE Halten Sie **◀▶** oder **▶▶** gedrückt, um schnell Vor-/Zurückzuspulen
FR Maintenez **◀▶** ou **▶▶** pour avancer/reculer rapidement
- 4 **EN** Press **+ -** to increase/reduce the volume
DE Drücken Sie **+ -**, um die Lautstärke zu erhöhen/verringern
FR Appuyez sur **+ -** pour augmenter/réduire le volume
- 5 **EN** Press **■** to stop playback
DE Drücken Sie **■**, um die Wiedergabe zu beenden
FR Appuyez sur **■** pour arrêter la lecture

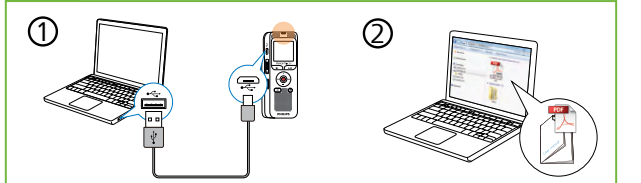
EN Change folder
DE Ordner wechseln
FR Changer le dossier

EN You can choose between four different folders to store your recordings
DE Sie können zwischen vier verschiedenen Ordnern zum Speichern Ihrer Aufnahmen wählen
FR Vous pouvez choisir entre quatre dossiers différents pour stocker vos enregistrements

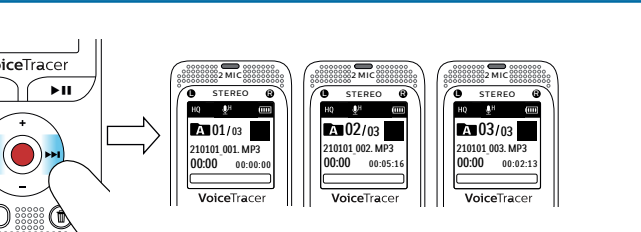
- 1 **EN** Press **■** to select the desired folder
DE Drücken Sie **■**, um den Ordner auszuwählen
FR Appuyez sur **■** pour sélectionner le dossier souhaité
- 2 **EN** You can choose between **A**, **B**, **C**, or **D**
DE Sie können **A**, **B**, **C** oder **D** auswählen
FR Vous pouvez choisir entre **A**, **B**, **C** ou **D**

EN The **M** folder is only for music (requires a PC)
DE Der **M** Ordner ist nur für Musik (erfordert einen PC)
FR Le dossier **M** est réservé à la musique (nécessite un PC)

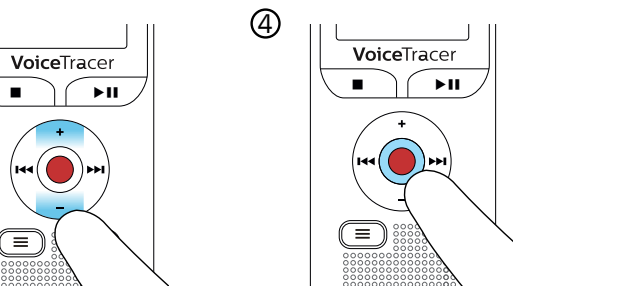




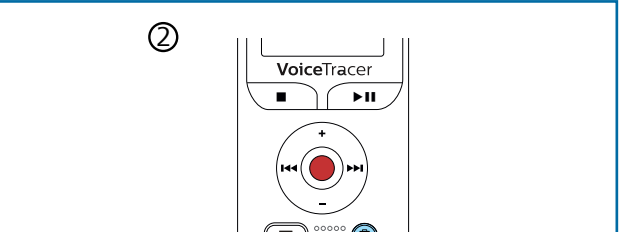
CZ Podrobný návod k použití lze nalézt na interní paměti přístroje.
DE Eine ausführliche Bedienungsanleitung finden Sie auf dem internen Speicher des Geräts.
EN A detailed user manual can be found on the internal memory of the device.
ES Encontrará instrucciones de uso más detalladas en la memoria interna del dispositivo.
FR Un manuel d'utilisation détaillé est disponible sur la mémoire interne de l'appareil.
HU Egy részletes használati útmutató a készülék belső memóriájában található.
IT Le istruzioni per l'uso complete sono riportate nella memoria interna del dispositivo.
NL Een gedetailleerde gebruikershandleiding bevindt zich in het interne geheugen van het apparaat.
PL Szczegółowa instrukcja obsługi znajduje się w wewnętrznej pamięci urządzenia.
PT Um detalhado manual de instruções encontra-se na memória interna do dispositivo.
RU Подробное руководство пользователя доступно на внутренней памяти устройства.
SK Podrobný návod na použitie možno nájsť na interné pamäte prístroja.
SL Podrobna navodila lahko najdete na notranjem pomnilniku vaše naprave.
TR Detaylı kullanım kılavuzunu cihazın dahili hafızasında bulabilirsiniz.
ZH 详细使用方法请参阅内置的使用手册



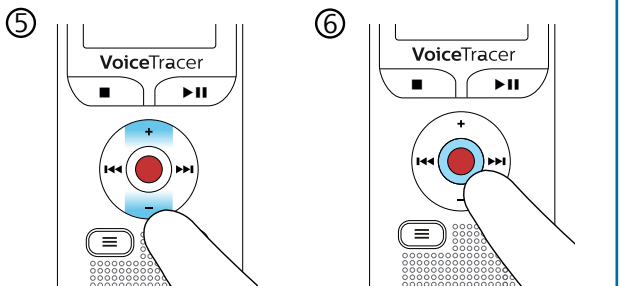
EN Press **◀** or **▶** to select a recording
DE Drücken Sie **◀** oder **▶** um eine Aufnahme auszuwählen
FR Appuyez sur **◀** ou **▶** pour sélectionner un enregistrement



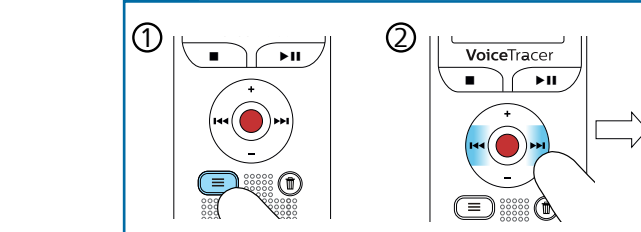
EN Press **+** or **-** to select **Delete file**
DE Drücken Sie **+** oder **-** und wählen Sie **Datei löschen** aus
FR Appuyez sur **+** ou **-** pour sélectionner **supprimer fich.**



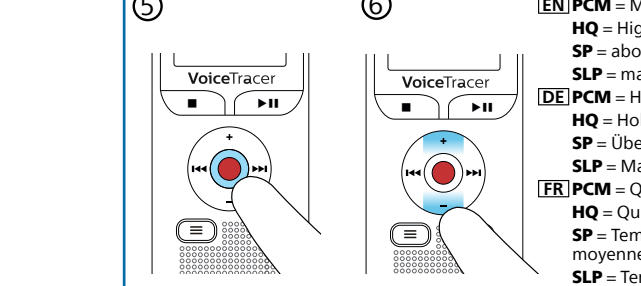
EN Hold for 2 seconds
DE Halten Sie für 2 Sekunden gedrückt
FR Appuyez sur pendant 2 secondes



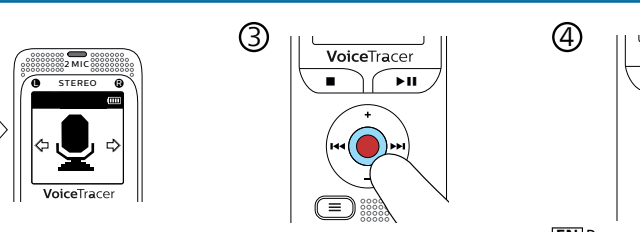
EN Press **+** or **-** to select **OK**
DE Drücken Sie **+** oder **-** und wählen Sie **OK** aus
FR Appuyez sur **+** ou **-** pour sélectionner **OK**



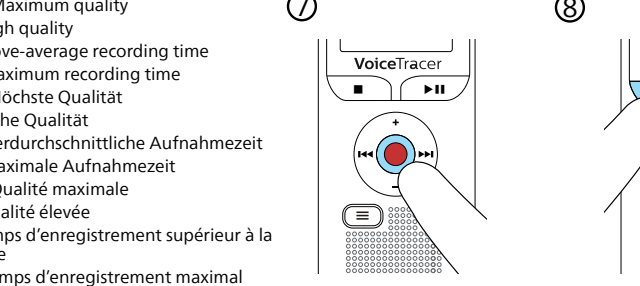
EN Press to confirm
DE Drücken Sie zum Bestätigen
FR Appuyez sur pour confirmer



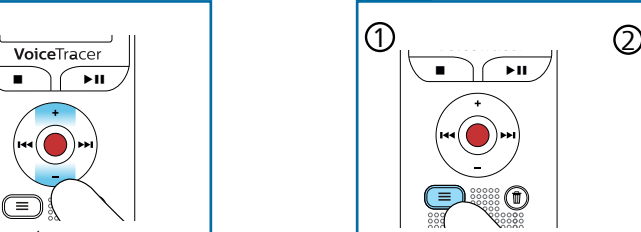
EN Press **+** or **-** to select the desired option
DE Drücken Sie **+** oder **-** und wählen Sie die gewünschte Option aus
FR Appuyez sur **+** ou **-** pour sélectionner l'option désirée



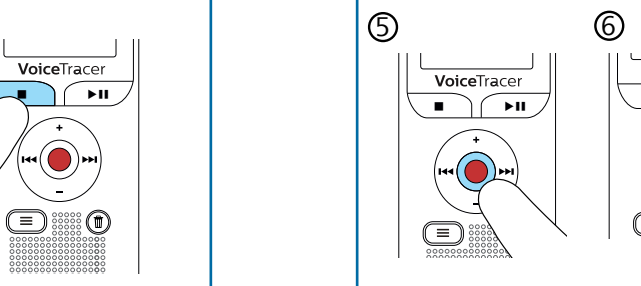
EN Press to confirm
DE Drücken Sie zum Bestätigen
FR Appuyez sur pour confirmer



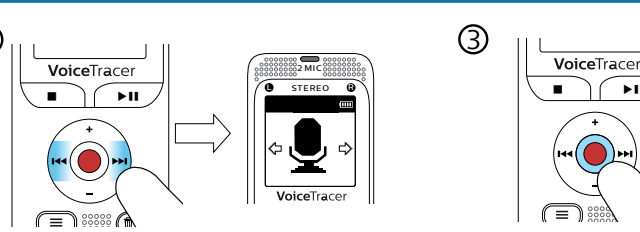
EN Press **+** or **-** to select the desired option
DE Drücken Sie **+** oder **-** und wählen Sie die gewünschte Option aus
FR Appuyez sur **+** ou **-** pour sélectionner l'option désirée



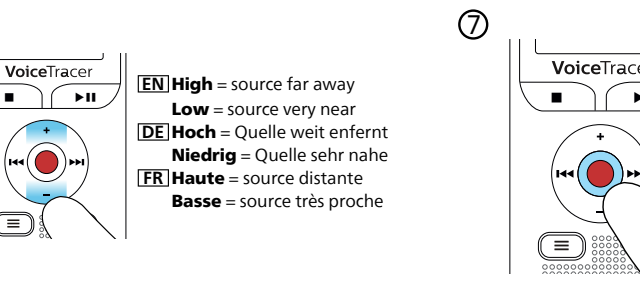
EN Press to confirm
DE Drücken Sie zum Bestätigen
FR Appuyez sur pour confirmer



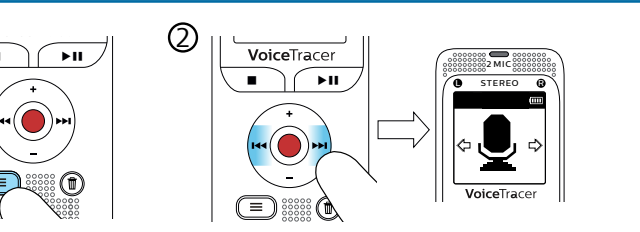
EN Press to confirm
DE Drücken Sie zum Bestätigen
FR Appuyez sur pour confirmer



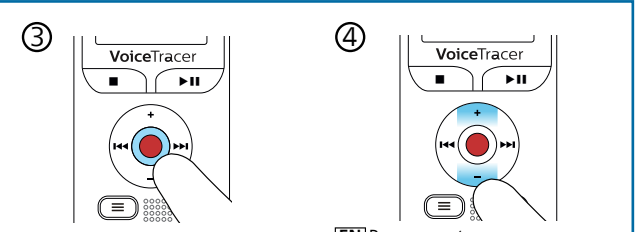
EN Press to confirm
DE Drücken Sie zum Bestätigen
FR Appuyez sur pour confirmer



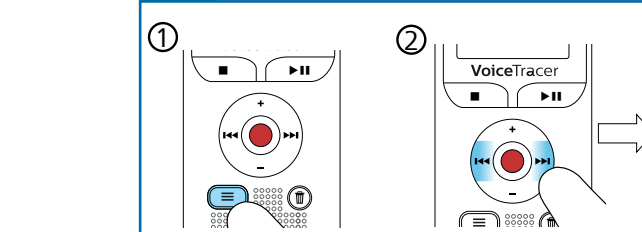
EN Press to confirm
DE Drücken Sie zum Bestätigen
FR Appuyez sur pour confirmer



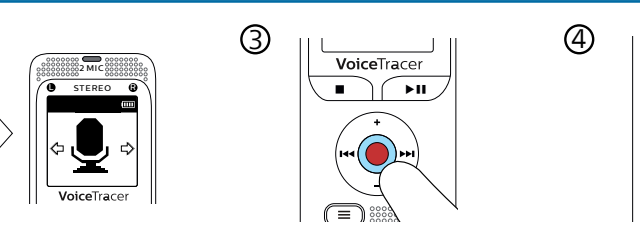
EN Press (Menu)
DE Drücken Sie (Menü)
FR Appuyez sur (Menu)



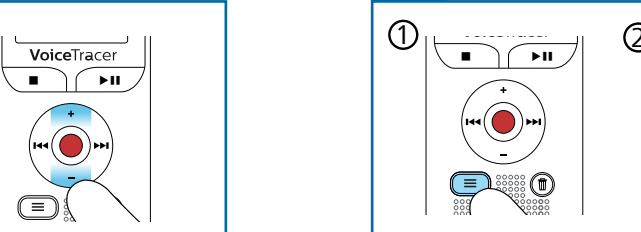
EN Press **◀** or **▶** to select **Record settings**
DE Drücken Sie **◀** oder **▶** und wählen Sie **Aufnahmeinst.**
FR Appuyez sur **◀** ou **▶** pour sélectionner **Param. d'enr.**



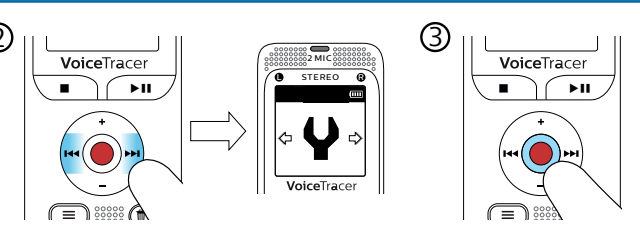
EN Press to confirm
DE Drücken Sie zum Bestätigen
FR Appuyez sur pour confirmer



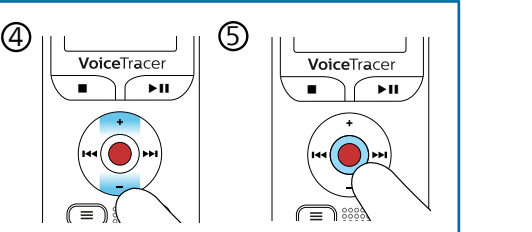
EN Press **+** or **-** to select **Quality settings**
DE Drücken Sie **+** oder **-** und wählen Sie **Qualitätseinst.** aus
FR Appuyez sur **+** ou **-** pour sélectionner **Param. qualité**



EN Press to confirm
DE Drücken Sie zum Bestätigen
FR Appuyez sur pour confirmer



EN Press **+** or **-** to select **Mic sensitivity**
DE Drücken Sie **+** oder **-** und wählen Sie **Mikr.-empfindl.** aus
FR Appuyez sur **+** ou **-** pour sélectionner **Sensib. micro**

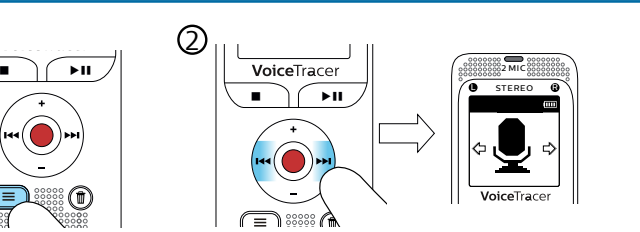


EN Press to confirm
DE Drücken Sie zum Bestätigen
FR Appuyez sur pour confirmer

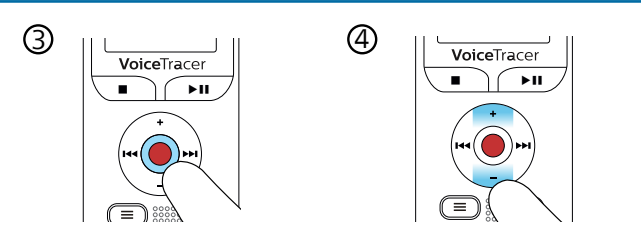
EN Press **+** or **-** to select **Date/time**
DE Drücken Sie **+** oder **-** und wählen Sie **Datum/ Uhrzeit** aus
FR Appuyez sur **+** ou **-** pour sélectionner **Date/heure**

EN Press to confirm
DE Drücken Sie zum Bestätigen
FR Appuyez sur pour confirmer

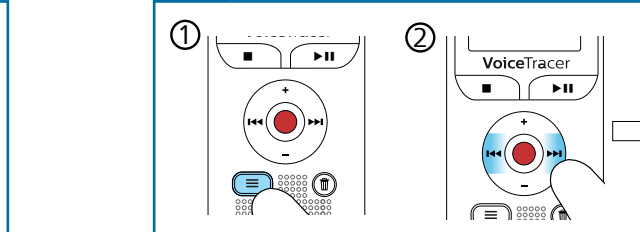
EN Press to confirm
DE Drücken Sie zum Bestätigen
FR Appuyez sur pour confirmer



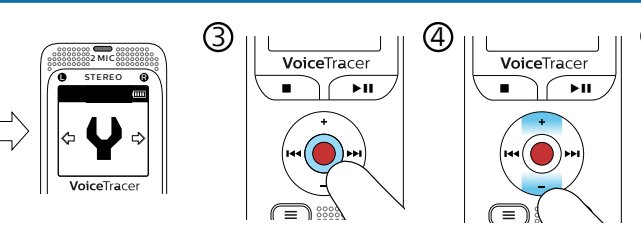
EN Press (Menu)
DE Drücken Sie (Menü)
FR Appuyez sur (Menu)



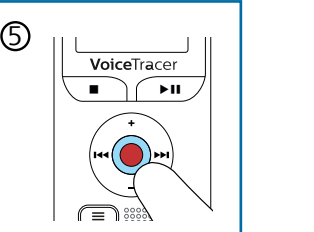
EN Press **◀** or **▶** to select **Device settings**
DE Drücken Sie **◀** oder **▶** und wählen Sie **Geräteinst.**
FR Appuyez sur **◀** ou **▶** pour sélectionner **Param. appareil**



EN Press to confirm
DE Drücken Sie zum Bestätigen
FR Appuyez sur pour confirmer



EN Press **+** or **-** to select **Date/time**
DE Drücken Sie **+** oder **-** und wählen Sie **Datum/ Uhrzeit** aus
FR Appuyez sur **+** ou **-** pour sélectionner **Date/heure**



EN Press to confirm
DE Drücken Sie zum Bestätigen
FR Appuyez sur pour confirmer

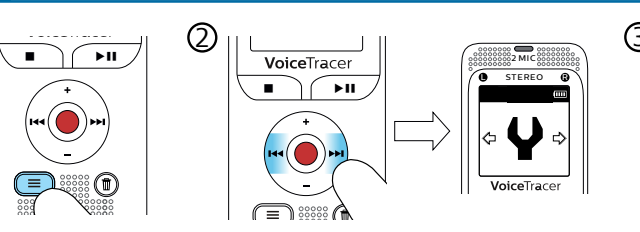
EN Press **+** or **-** to select the desired option
DE Drücken Sie **+** oder **-** und wählen Sie die gewünschte Option aus
FR Appuyez sur **+** ou **-** pour sélectionner l'option désirée

EN Press to confirm
DE Drücken Sie zum Bestätigen
FR Appuyez sur pour confirmer

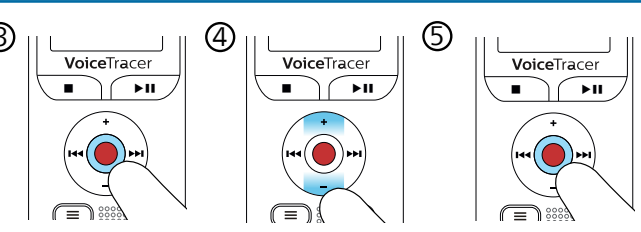
EN Press **+** or **-** to select the desired option
DE Drücken Sie **+** oder **-** und wählen Sie die gewünschte Option aus
FR Appuyez sur **+** ou **-** pour sélectionner l'option désirée

EN Press to confirm
DE Drücken Sie zum Bestätigen
FR Appuyez sur pour confirmer

EN Press to confirm
DE Drücken Sie zum Bestätigen
FR Appuyez sur pour confirmer



EN Press (Menu)
DE Drücken Sie (Menü)
FR Appuyez sur (Menu)



EN Press **◀** or **▶** to select **Device settings**
DE Drücken Sie **◀** oder **▶** und wählen Sie **Geräteinst.**
FR Appuyez sur **◀** ou **▶** pour sélectionner **Param. appareil**



EN Press to confirm
DE Drücken Sie zum Bestätigen
FR Appuyez sur pour confirmer

EN Press **+** or **-** to select **Date/time**
DE Drücken Sie **+** oder **-** und wählen Sie **Datum/ Uhrzeit** aus
FR Appuyez sur **+** ou **-** pour sélectionner **Date/heure**

EN Press to confirm
DE Drücken Sie zum Bestätigen
FR Appuyez sur pour confirmer

EN Press **+** or **-** to select the desired option
DE Drücken Sie **+** oder **-** und wählen Sie die gewünschte Option aus
FR Appuyez sur **+** ou **-** pour sélectionner l'option désirée

EN Press to confirm
DE Drücken Sie zum Bestätigen
FR Appuyez sur pour confirmer

EN Press **+** or **-** to select the desired option
DE Drücken Sie **+** oder **-** und wählen Sie die gewünschte Option aus
FR Appuyez sur **+** ou **-** pour sélectionner l'option désirée

EN Press to confirm
DE Drücken Sie zum Bestätigen
FR Appuyez sur pour confirmer

EN Press to confirm
DE Drücken Sie zum Bestätigen
FR Appuyez sur pour confirmer

EN Press to confirm
DE Drücken Sie zum Bestätigen
FR Appuyez sur pour confirmer

EN Press to confirm
DE Drücken Sie zum Bestätigen
FR Appuyez sur pour confirmer

EN Press to confirm
DE Drücken Sie zum Bestätigen
FR Appuyez sur pour confirmer

EN Press to confirm
DE Drücken Sie zum Bestätigen
FR Appuyez sur pour confirmer

EN Press to confirm
DE Drücken Sie zum Bestätigen
FR Appuyez sur pour confirmer

EN Press to confirm
DE Drücken Sie zum Bestätigen
FR Appuyez sur pour confirmer

EN Press to confirm
DE Drücken Sie zum Bestätigen
FR Appuyez sur pour confirmer

EN Press to confirm
DE Drücken Sie zum Bestätigen
FR Appuyez sur pour confirmer

EN Press to confirm
DE Drücken Sie zum Bestätigen
FR Appuyez sur pour confirmer

EN Press to confirm
DE Drücken Sie zum Bestätigen
FR Appuyez sur pour confirmer

EN Press to confirm
DE Drücken Sie zum Bestätigen
FR Appuyez sur pour confirmer

EN Press to confirm
DE Drücken Sie zum Bestätigen
FR Appuyez sur pour confirmer

EN Press to confirm
DE Drücken Sie zum Bestätigen
FR Appuyez sur pour confirmer

EN Press to confirm
DE Drücken Sie zum Bestätigen
FR Appuyez sur pour confirmer

EN Press to confirm
DE Drücken Sie zum Bestätigen
FR Appuyez sur pour confirmer

EN Press to confirm
DE Drücken Sie zum Bestätigen
FR Appuyez sur pour confirmer

EN Press to confirm
DE Drücken Sie zum Bestätigen
FR Appuyez sur pour confirmer

EN Press to confirm
DE Drücken Sie zum Bestätigen
FR Appuyez sur pour confirmer

EN Press to confirm
DE Drücken Sie zum Bestätigen
FR Appuyez sur pour confirmer

EN Press to confirm
DE Drücken Sie zum Bestätigen
FR Appuyez sur pour confirmer

EN Press to confirm
DE Drücken Sie zum Bestätigen
FR Appuyez sur pour confirmer

EN Press to confirm
DE Drücken Sie zum Bestätigen
FR Appuyez sur pour confirmer

EN Press to confirm
DE Drücken Sie zum Bestätigen
FR Appuyez sur pour confirmer

EN Press to confirm
DE Drücken Sie zum Bestätigen
FR Appuyez sur pour confirmer

EN Press to confirm
DE Drücken Sie zum Bestätigen
FR Appuyez sur pour confirmer

EN Press to confirm
DE Drücken Sie zum Bestätigen
FR Appuyez sur pour confirmer

EN Press to confirm
DE Drücken Sie zum Bestätigen
FR Appuyez sur pour confirmer

EN Press to confirm
DE Drücken Sie zum Bestätigen
FR Appuyez sur pour confirmer

EN Press to confirm
DE Drücken Sie zum Bestätigen
FR Appuyez sur pour confirmer

EN Press to confirm
DE Drücken Sie zum Bestätigen
FR Appuyez sur pour confirmer

EN Press to confirm
DE Drücken Sie zum Bestätigen
FR Appuyez sur pour confirmer