

SONY

Wireless Stereo Headset Casque stéréo sans fil

Operating Instructions
Mode d'emploi
Manual de instrucciones
使用説明書
사용 설명서

Gebruiksaanwijzing
Instruções de operação
Betjeningsvejledning
Käyttöohjeet
Bruksanvisning
Bruksanvisning
Instrukcja obsługi
Kezelelés útmutató
Návod k použití

Návod na obsluhu
Instruc iuni de utilizare
Navodila za uporabo
Upute za uporabu
Uputstva za koris enje

تعليمات التشغيل
Bedienungsanleitung
Istruzioni per l'uso

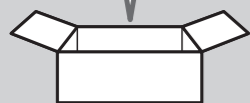
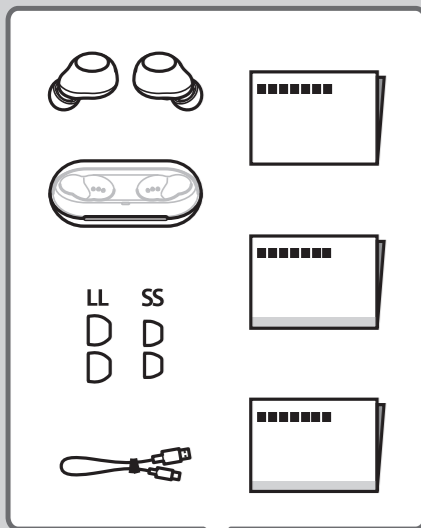
WF-C500

Model, Modèle, Modelo, 型號: YY2952

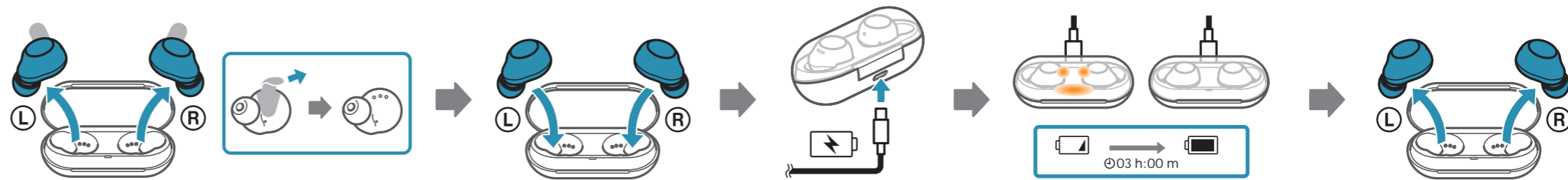
©2021 Sony Corporation
Printed in Vietnam / Imprimé en Vietnam
5-030-787-11(1)



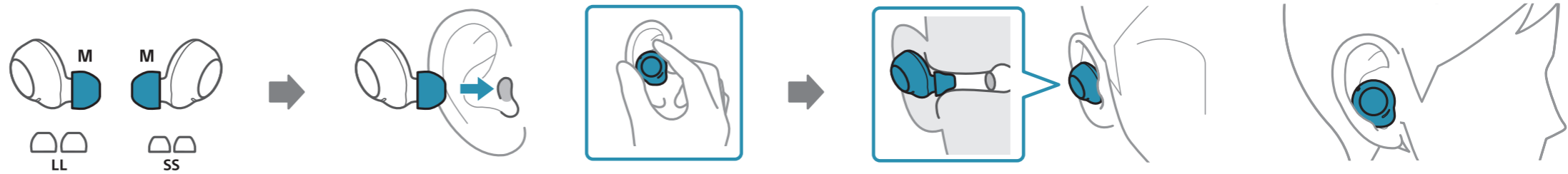
* 5 0 3 0 7 8 7 1 1 * (1)



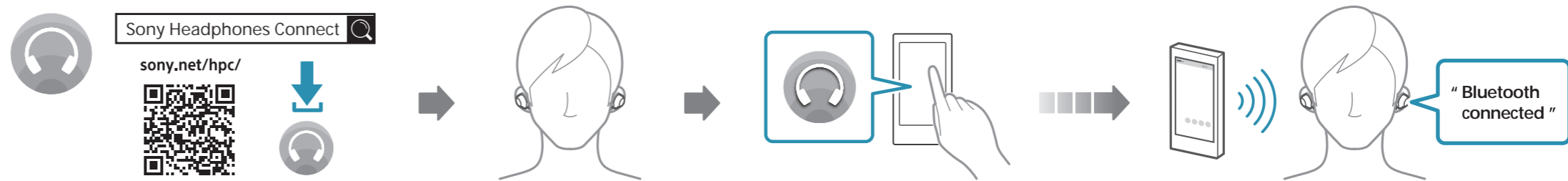
1



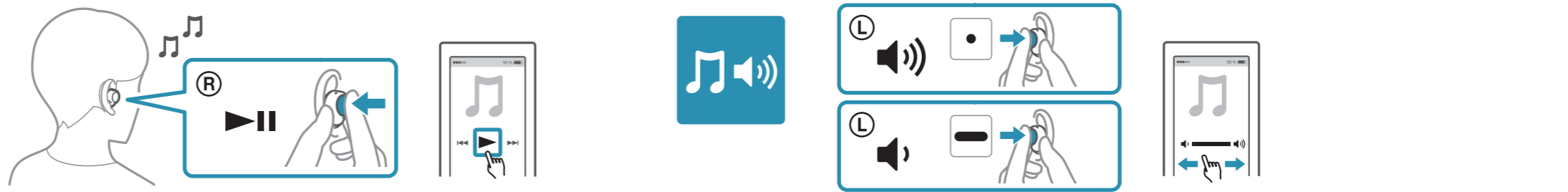
2

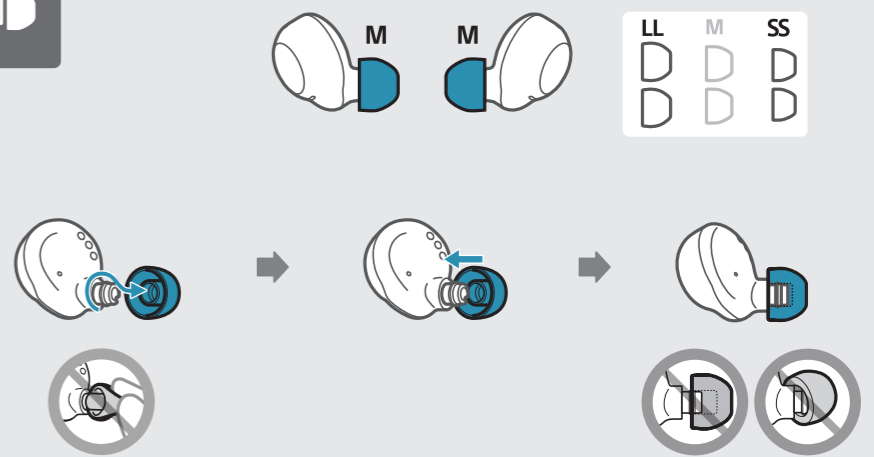
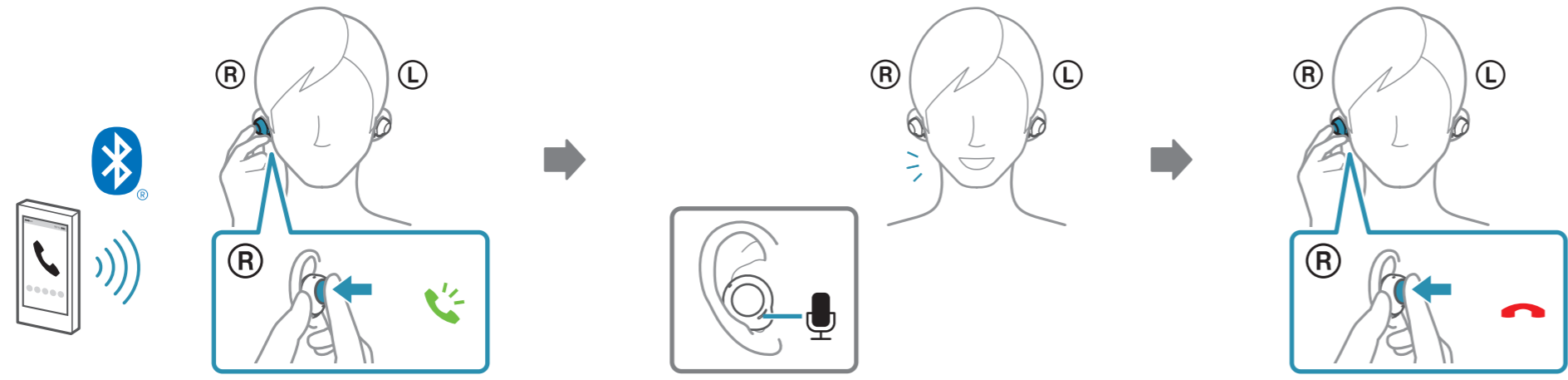


3



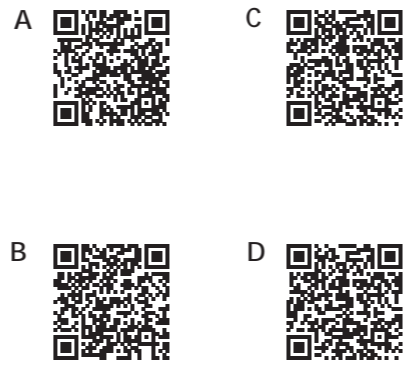
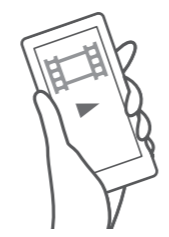
4





https://rd1.sony.net/help/mdr/wfc500/h_zz/

- | | |
|-------------------------------------|---|
| Online manual (Help Guide) | Elektronisk brukerveiledning (Hjelpeveiledning) |
| Manuel en ligne (Guide d'aide) | Handbok på Internet (Hjälpguide) |
| Manual online (Guía de ayuda) | Podr cznik online (Przewodnik pomocniczy) |
| 線上手冊 (説明指南) | Online kézikönyv (Súgútutató) |
| 온라인 설명서 (도움말 안내) | Online p iru ka (Uživatelská p iru ka) |
| () | Priru ka online (Priru ka) |
| () | () |
| Online-Anleitung (Hilfe) | Manual online (Ghid de asisten) |
| Manuale online (Guida) | Spletni priro nik (Vodnik za pomo) |
| Onlinehandleiding (Helpgids) | Online priru nik (Vodi za pomo) |
| Manual online (Guia de ajuda) | Uputstvo na mreži (Vodi za pomo) |
| Onlinevejledning (Hjælpevejledning) | () |
| Online-opas (Käyttöopas) | () |



- | | | | |
|---|--|---|--|
| Instructional video
A : Pairing
B : Resetting the headset
C : Initializing the headset
D : Wearing the headset | Anleitungsvideo
A : Ihopparring
B : Zurücksetzen des Headsets
C : Initialisieren des Headsets
D : Tragen des Headsets | Instruktionsvideo
A : Ihopparring
B : Återställa headsetet
C : Initierar headsetet
D : Bära headsetet | Videoposnetek z navodili
A : Seznanjanje
B : Ponastavitev slušalk
C : Inicializacija slušalk
D : Nošenje slušalk |
| Vidéo de démonstration
A : Pairage
B : Réinitialisation du casque
C : Initialisation du casque
D : Port du casque | Video didattico
A : Associazione
B : Ripristino delle cuffie
C : Inizializzazione delle cuffie
D : Utilizzo delle cuffie | Video instruktazowe
A : Parowanie
B : Resetowanie zestawu nagłownego
C : Inicjowanie zestawu nagłownego
D : Nośenie zestawu nagłownego | Videoupute
A : Uparivanje
B : Resetiranje slušalica s mikrofonom
C : Inicijalizacija slušalica s mikrofonom
D : Nošenje slušalica s mikrofonom |
| Videotutorial
A : Emparejamiento
B : Reinicio de los auriculares
C : Inicialización de los auriculares
D : Ponerse los auriculares | Instructievideo
A : Koppelen
B : De headset resetten
C : De headset initialiseren
D : De headset opzetten | Útmutató videó
A : Párosításnak
B : A headset alaphelyzetbe állítása
C : A headset gyári értékre állítása
D : A headset viselése | Video sa instrukcijama
A : Uparivanje
B : Resetovanje slušalice sa mikrofonom
C : Inicijalizacija slušalice sa mikrofonom
D : Nošenje slušalice sa mikrofonom |
| 視訊教程
A : 配對
B : 重設耳機
C : 初始化耳機
D : 戴上耳機 | Video de instrução
A : Emparelhamento
B : Restaurar o sistema de auscultadores
C : A inicializar o sistema de auscultadores
D : Utilizar o sistema de auscultadores | Instruktažni video
A : Párování
B : Resetování sluchátek
C : Inicializace sluchátek
D : Nošení sluchátek | A :
B :
C :
D : |
| 교육용 비디오
A : 페어링
B : 헤드셋 재설정
C : 헤드셋 초기화 중
D : 헤드셋 착용하기 | Instruktionsvideo
A : Parring
B : Nullstilling af headsettet
C : Initialisering af headsettet
D : Tage headsettet på | Instruktažne video
A : Párovanie
B : Resetovanie slúchadiel
C : Inicializácia slúchadiel
D : Nosenie slúchadiel | A :
B :
C :
D : |
| A :
B :
C :
D : | Opasvideo
A : Pariliittäminen
B : Kuulokkeiden nollaaminen
C : Kuulokkeiden alustaminen
D : Kuulokkeiden käyttäminen | Instruktažni video
A : Asocierea
B : Reini ializarea setului de c ti
C : Ini ializarea setului de c ti
D : Purtarea setului de c ti | A :
B :
C :
D : |
| الفيديو التدريبي
A : المزاوجة
B : إعادة ضبط سماعة الرأس
C : التهيئة المبدئية لسماعة الرأس
D : ارتداء سماعة الرأس | Instruksjonsvideo
A : Paring
B : Nullstille headsettet
C : Initialisere headsettet
D : Ha på headsettet | Instruc iuni video
A : Asocierea
B : Reini ializarea setului de c ti
C : Ini ializarea setului de c ti
D : Purtarea setului de c ti | A :
B :
C :
D : |