



Wireless Mic/Line Transmitter
Wireless Instrument Transmitter

Trådløs Mic/Line-sender
Trådløs instrumentsender

Mikrofon/Line-Drahtlossender
Instrumenten-Drahtlossender

Draadloze mic/line-zender
Draadloze instrumentzender

Transmisor inalámbrico de micrófono/línea
Transmisor inalámbrico de instrumentos

Langaton mikrofon-/linjalähetin
Langaton instrumenttilähetin

Émetteur-récepteur micro/ligne sans fil
Émetteur-récepteur instrument sans fil

Trasmittitore wireless microfono/linea
Trasmittitore wireless strumento

Vezeték nélküli mikrofonos/vonalszintű jeladó
Vezeték nélküli hangszeres jeladó

Trådløs mikrofon-/linjesender
Trådløs instrumentsender

Bezprzewodowy nadajnik mikrofonowy/liniowy
Bezprzewodowy nadajnik do instrumentów

Transmissor de microfone/linha sem fio
Transmissor de instrumento sem fio

Trådlös mikrofon-/linjesändare
Trådlös instrumentsändare

เครื่องส่งสัญญาณไมโครโฟน/ไลน์ไร้สาย
เครื่องส่งสัญญาณเครื่องดนตรีไร้สาย

무선 마이크/선로 송신기
무선 기구 송신기

无线麦克风/线路发射器
无线设备发射器

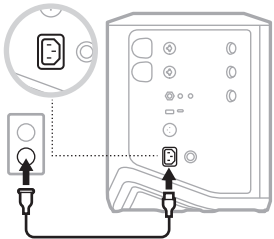
無線麥克風/線路發射器
無線裝置發射器

ワイヤレスマイク/ライントランス
ミッター

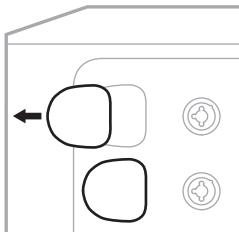
ワイヤレス機器トランスミッター

جهاز إرسال لاسلكي/ميكروفون لاسلكي
جهاز إرسال لاسلكي

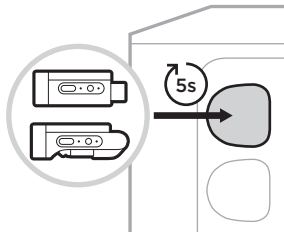
①

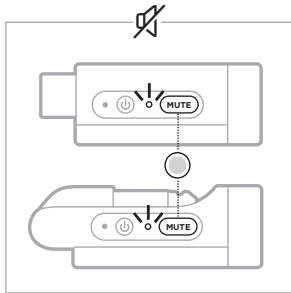
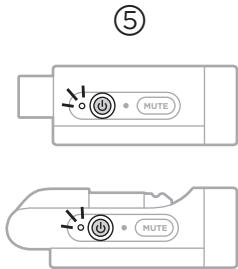
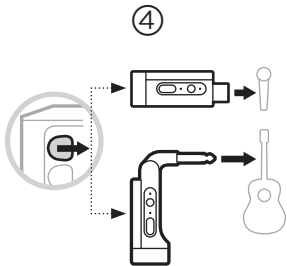


②



③





ENGLISH

Please read and keep all safety, security, and use instructions.

Refer to the owner's guide for more information about your Bose Wireless Mic/Line Transmitter or Bose Wireless Instrument Transmitter (including accessories and replacement parts) at support.Bose.com/WirelessTransmitter or contact Bose customer service for a printed copy.



Bose Corporation hereby declares that this product is in compliance with the essential requirements and other relevant provisions of Directive 2014/53/EU and all other applicable EU directive requirements. The complete declaration of conformity can be found at: www.Bose.com/compliance



This product conforms to all applicable Electromagnetic Compatibility Regulations 2016 and all other applicable UK regulations. The complete declaration of conformity can be found at: www.Bose.com/compliance

Bose Corporation hereby declares that this product is in compliance with the essential requirements per Radio Equipment Regulations 2017 and all other applicable UK regulations. The complete declaration of conformity can be found at: www.Bose.com/compliance

Important Safety Instructions

Do not use this apparatus near water.

Clean only with a dry cloth.

Refer all servicing to qualified personnel. Servicing is required when the apparatus has been damaged in any way, such as power-supply cord or plug is damaged, liquid has been spilled or objects have fallen into the apparatus, the apparatus has been exposed to rain or moisture, does not operate normally, or has been dropped.

WARNINGS/CAUTIONS

- Keep the product away from fire and heat sources. Do NOT place naked flame sources, such as lighted candles, on or near the product.

- Do NOT make unauthorized alterations to this product.
- Use this product only with the Bose SI Pro + Wireless PA System or an agency-approved LPS power supply that meets local regulatory requirements (e.g., UL, CSA, VDE, CCC).
- The battery provided with this product may present a risk of fire, explosion or chemical burn if mishandled, incorrectly replaced or replaced with an incorrect type.
- Do not expose products containing batteries to excessive heat (e.g. from storage in direct sunlight, fire or the like).

Regulatory and Legal Information

NOTE: This equipment has been tested and found to comply with the limits for a Class B digital device, pursuant to Part 15 of the FCC Rules. These limits are designed to provide reasonable protection against harmful interference in a residential installation. This equipment generates, uses, and can radiate radio frequency energy and, if not installed and used in accordance with the instructions, may cause harmful interference to radio communications. However, there

is no guarantee that interference will not occur in a particular installation. If this equipment does cause harmful interference to radio or television reception, which can be determined by turning the equipment off and on, the user is encouraged to try to correct the interference by one or more of the following measures:

- Reorient or relocate the receiving product or antenna.
- Increase the separation between the equipment and receiver.
- Connect the equipment into an outlet on a circuit different from that to which the receiver is connected.
- Consult the dealer or an experienced radio/TV technician for help.

Changes or modifications not expressly approved by Bose Corporation could void the user's authority to operate this equipment.

This device complies with part 15 of the FCC Rules and with ISED Canada's license-exempt RSS standard(s). Operation is subject to the following two conditions: (1) This device may not cause harmful interference, and (2) this device must accept any interference received, including interference that may cause undesired operation.

This device complies with FCC and ISED Canada radiation exposure limits set forth for general population. This transmitter must not be co-located or operating in conjunction with any other antenna or transmitter.

For Europe:

Frequency band of operation 2402 to 2482 MHz.

Maximum transmit power less than 10 dBm (10mW) EIRP.

Maximum transmit power is below regulatory limits such that SAR testing is not necessary and exempt per applicable regulations.



This symbol means the product must not be discarded as household waste, and should be delivered to an appropriate collection facility for recycling. Proper disposal and recycling helps protect natural resources, human health and the environment. For more information on

disposal and recycling of this product, contact your local municipality, disposal service, or the shop where you bought this product.

Low-power Radio-frequency Devices Technical Regulations

Without permission granted by the NCC, any company, enterprise, or user is not allowed to change frequency, enhance transmitting power or alter original characteristic as well as performance to an approved low power radio-frequency devices. The low power radio-frequency devices shall not influence aircraft security and interfere legal communications; if found, the user shall cease operating immediately until no interference is achieved. The said legal communications means radio communications is operated in compliance with the Telecommunications Management Act. The low

power radio-frequency devices must be susceptible with the interference from legal communications or ISM radio wave radiated devices.

DON'T attempt to remove the rechargeable lithium-ion battery from this product. Contact your local Bose retailer or other qualified professional for removal.



廢電池請回收

Please dispose of used batteries properly, following local regulations.
Do not incinerate.



Li-ion

NOM



Date of Manufacture: The eighth digit in the serial number indicates the year of manufacture; "3" is 2023 or 2013.

China Importer: Bose Electronics (Shanghai) Company Limited, Level 6, Tower D, No. 2337 Gudai Rd. Minhang District, Shanghai 201100

EU Importer: Bose Products B.V., Gorslaan 60, 1441 RG Purmerend, The Netherlands

Mexico Importer: Bose de México S. de R.L. de C.V., Avenida Prado Sur #150, Piso 2, Interior 222 y 223, Colonia Lomas de Chapultepec V Sección, Miguel Hidalgo, Ciudad de México, C.P. 11000
Phone Number: +5255 (5202) 3545

Taiwan Importer: Bose Limited Taiwan Branch (H.K.), 9F, No. 10, Sec. 3, Minsheng E. Road, Zhongshan Dist. Taipei City 10480, Taiwan Phone Number: +886-2-2514 7676

UK Importer: Bose Limited, Bose House, Quayside Chatham Maritime, Chatham, Kent, ME4 4QZ, United Kingdom

Input Rating: 3.5 – 6.45V \approx 300mA

Battery Capacity: 530mAh

Charging Temperature Range:
32° F – 113° F (0° C – 45° C)

Discharging Temperature Range:

-4° F – 140° F (-20° C – 60° C)

Model: 469M (Mic/Line) / 469G (Instrument). The CMIIT ID is located on the back of the transmitter.

The **Bose Privacy Policy** is available at worldwide.bose.com/privacypolicy.

The **Bose Terms of Use** are available at worldwide.bose.com/termsfuse.

Bose is a trademark of Bose Corporation.

Bose Corporation Headquarters: 1-877-230-5639

©2023 Bose Corporation. No part of this work may be reproduced, modified, distributed, or otherwise used without prior written permission.

Warranty Information

This product is covered by a limited warranty from Bose. For warranty details, visit worldwide.Bose.com/Warranty

**DANSK****Læs og opbevar alle sikkerheds- og brugsinstruktioner.**

Du kan finde flere oplysninger om din Bose trådløs Mic/Line-sender eller Bose trådløs instrumentsender (inklusive tilbehør og reservedele) på support.Bose.com/WirelessTransmitter, eller du kan kontakte Boses kundeservice for at få et trykt eksemplar.



Bose Corporation erklærer hermed, at dette produkt stemmer overens med de væsentlige krav og andre relevante bestemmelser i direktiv 2014/53/EU og alle andre krav i EU-direktiver. Den fulde overensstemmelseserklæring kan findes på www.Bose.com/compliance



Dette produkt efterlever alle relevante regler for elektromagnetisk kompatibilitet pr. 2016 og alle andre relevante UK-regler. Den fulde overensstemmelseserklæring kan findes på www.Bose.com/compliance

findes på: www.Bose.com/compliance

Bose Corporation erklærer hermed, at dette produkt stemmer overens med de væsentlige krav i henhold til reglerne for radioudstyr pr. 2017 og alle andre relevante UK-regler. Den fulde overensstemmelseserklæring kan findes på: www.Bose.com/compliance

Vigtige sikkerhedsinstruktioner

Anvend ikke dette apparat i nærheden af vand.

Rengør kun med en tør klud.

Overlad al service til kvalificeret servicepersonale. Et serviceeftersyn er påkrævet, når apparatet på nogen måde er beskadiget, hvis f.eks. netledningen eller stikket er beskadiget, der er blevet spildt væske, eller der er kommet genstande ind i apparatet, hvis apparatet er blevet udsat for regn eller fugt, ikke virker normalt eller er blevet tabt.

ADVARSLER/FORSIGTIGHEDSFORHOLDSREGLER

- Hold altid produktet væk fra ild og andre varmekilder. Placer IKKE nogen form for åben ild (f.eks. stearinlys) på eller tæt ved produktet.

- Foretag IKKE nogen uautoriserede ændringer af produktet.
- Brug kun dette produkt med Bose S1 Pro + trådløst PA-system eller en godkendt LPS-strømforsyning, der overholder de lokale love og regler (f.eks. UL, CSA, VDE, CCC).
- Det batteri, der følger med dette produkt, kan udgøre en risiko for brand, eksplosion eller kemisk forbrænding, hvis det håndteres forkert eller udskiftes med en forkert type.
- Udsæt ikke produkter, der indeholder batterier, for voldsom varme (f.eks. ved opbevaring i direkte sollys, brand eller lignende).

Oplysninger om regler og love

BEMÆRK: Dette udstyr er testet og det er blevet konstateret, at det overholder grænseværdierne for en digital enhed i Klasse B i henhold til afsnit 15 i FCC-reglerne. Disse grænser er udviklet til at yde rimelig beskyttelse mod skadelig interferens i en privat installation. Dette udstyr genererer, bruger og kan udstråle radiofrekvensenergi, og kan – hvis det ikke installeres og bruges i overensstemmelse med

instruktionerne – forårsage skadelig interferens i forbindelse med radiokommunikation. Dette garanterer dog ikke, at der ikke kan forekomme interferens i en bestemt installation. Hvis dette udstyr forårsager skadelig interferens i forbindelse med radio- og tv-modtagelsen, hvilket kan kontrolleres ved at slukke og tænde for udstyret, opfordres brugere til at forsøge at eliminere interferensen ved hjælp af en eller flere af følgende fremgangsmåder:

- Ret det modtagende produkt eller antennen i en anden retning, eller flyt dem.
- Skab større afstand mellem udstyret og modtageren.
- Tilslut udstyret til en stikkontakt på et andet kredsløb end det, som modtageren er tilsluttet.
- Kontakt forhandleren eller en radio/tv-tekniker for at få hjælp.

Ændringer eller modifikationer, der ikke udtrykkeligt er godkendt af Bose Corporation, kan ophæve brugerens ret til at betjene dette udstyr.

Denne enhed overholder del 15 i FCC-reglerne og ISED Canadas licensfritagede RSS-standard(er). Driften er underlagt følgende to betingelser:

(1) Denne enhed må ikke forårsage skadelig interferens, og (2) denne enhed skal acceptere enhver modtaget interferens, herunder interferens, der kan forårsage uønsket drift.

Denne enhed overholder FCC's og ISED Canadas strålingseksponeringsgrænser for befolkningen i almindelighed. Denne sender må ikke placeres eller anvendes sammen med nogen andre antenner eller sendere.

Europa:

Frekvensbåndets driftsområde er 2402 til 2482 MHz.

Maksimal sendeeffekt mindre end 10 dBm (10mW) EIRP.

Den maksimale sendeeffekt er under de grænser, reglerne fastsætter. SAR-test er derfor ikke nødvendigt og er undtaget i henhold til de gældende regler.



Dette symbol betyder, at produktet ikke må smides ud som husholdningsaffald og bør indleveres til en passende indsamlingsordning med henblik på genanvendelse. Korrekt bortskaffelse og genanvendelse bidrager til at beskytte naturressourcer, menneskets sundhed

og miljøet. Hvis du ønsker flere oplysninger om bortskaffelse og genanvendelse af dette produkt, kan du kontakte din kommune, dit renovationselskab eller den butik, hvor du har købt dette produkt.

Tekniske regler for laveffektradiofrekvensenheder

Ingen virksomhed, organisation eller bruger må uden tilladelse fra NCC ændre frekvensen, øge transmissionseffekten eller ændre de oprindelige egenskaber eller ydelsen for godkendte laveffektradiofrekvensenheder. Laveffektradiofrekvensenhederne må ikke påvirke flysikkerheden eller forstyrre lovlig kommunikation; hvis dette konstateres, skal brugeren øjeblikkeligt ophøre med at bruge enheden, indtil der opnås en tilstand uden forstyrrelser. Den omtalte lovlige

kommunikation vil sige radiokommunikation, der anvendes i overensstemmelse med Telecommunications Management Act. Laveffektradiofrekvensenhederne skal kunne modtage forstyrrelser fra lovlig kommunikation eller enheder, der udsender ISM-radiobølger.

UNDLAD forsøg på at fjerne det genopladelige litium-ion batteri fra dette produkt. Kontakt din lokale Bose-forhandler eller en anden kvalificeret tekniker vedrørende fjernelse.



廢電池請回收



Li-ion

NOM



Fremstillingsdato: Det ottende ciffer i serienummeret angiver fremstillingsåret: "3" er 2023 eller 2013.

Importør i Kina: Bose Electronics (Shanghai) Company Limited, Level 6, Tower D, No. 2337 Gudai Rd. Minhang District, Shanghai 201100

Importør i EU: Bose Products B.V., Gorslaan 60, 1441 RG Purmerend, Holland

Importør i Mexico: Bose de México S. de R.L. de C.V., Avenida Prado Sur #150, Piso 2, Interior 222 y 223, Colonia Lomas de Chapultepec V Sección, Miguel Hidalgo, Ciudad de México, C.P. 11000
Telefonnummer: +5255 (5202) 3545

Importør i Taiwan: Bose Limited Taiwan Branch (H.K.), 9F., No. 10, Sec. 3, Minsheng E. Road, Zhongshan Dist. Taipei City 10480, Taiwan
Telefonnummer: +886-2-2514 7676

Importør i UK: Bose Limited, Bose House, Quayside Chatham Maritime, Chatham, Kent, ME4 4QZ, Storbritannien

Inputklassifikation: 3,5 – 6,45 V = 300 mA

Batterikapacitet: 530 mAh

Temperaturområde for opladning: 0° C – 45° C

Temperaturområde for afladning: 20° C – 60° C

Model: 469M (Mic/Line) / 469G (Instrument).
CMIT-id'et er placeret bag på senderen.

Boses fortrolighedspolitik er tilgængelig på worldwide.bose.com/privacypolicy.

The **Boses vilkår for brug** er tilgængelige på worldwide.bose.com/termsfuse

Bose er et varemærke, der tilhører Bose Corporation.
Bose Corporations hovedkvarter: 1-877-230-5639

©2023 Bose Corporation. Gengivelse, ændring, distribution eller anden brug af dette dokument eller dele heraf er forbudt uden forudgående skriftlig tilladelse.

Garantioplysninger

Produktet er omfattet af en begrænset garanti fra Bose. Gå til worldwide.bose.com/Warranty for at få flere oplysninger om garantien



DEUTSCH

Bitte lesen Sie alle Sicherheitshinweise und Gebrauchsanleitungen durch und bewahren Sie sie auf.

In der Bedienungsanleitung unter support.Bose.com/WirelessTransmitter finden Sie weitere Informationen über Ihren Bose Mikrofon-/Line-Drahtlossender oder Instrumenten-Drahtlossender (zum Beispiel Zubehör und Ersatzteile), oder wenden Sie sich an den Bose-Kundendienst, um ein gedrucktes Exemplar zu erhalten.



Die Bose Corporation erklärt hiermit, dass dieses Produkt die wesentlichen Anforderungen und andere relevante Bestimmungen der Richtlinie 2014/53/EU und weitere geltende EU-Richtlinien erfüllt. Die vollständige Konformitätserklärung ist einsehbar unter: www.Bose.com/compliance



Dieses Produkt erfüllt alle geltenden Vorschriften zur elektromagnetischen Verträglichkeit 2016 und alle anderen zutreffenden UK-Richtlinien. Die vollständige Konformitätserklärung ist einsehbar unter www.Bose.com/compliance

Die Bose Corporation erklärt hiermit, dass dieses Produkt die wesentlichen Anforderungen gemäß Funkgeräterichtlinie 2017 und alle anderen zutreffenden UK-Richtlinien erfüllt. Die vollständige Konformitätserklärung ist einsehbar unter www.Bose.com/compliance

Wichtige Sicherheitshinweise

Verwenden Sie dieses Gerät nicht in der Nähe von Wasser.

Reinigen Sie das Gerät nur mit einem sauberen, trockenen Tuch.

Wenden Sie sich bei allen Reparatur- und Wartungsarbeiten nur an qualifiziertes Personal. Wartungsarbeiten sind in folgenden Fällen nötig: bei jeglichen Beschädigungen wie z. B. des Netzkabels oder Netzsteckers, wenn Flüssigkeiten oder Gegenstände in das Gehäuse gelangt sind, das Gerät Regen oder Feuchtigkeit ausgesetzt wurde, fallen gelassen wurde oder nicht ordnungsgemäß funktioniert.

WARNUNGEN/VORSICHTSMASSNAHMEN

- Halten Sie das Produkt von Feuer und Wärmequellen fern. Stellen Sie keine brennenden Kerzen oder ähnliches auf das Gerät oder in die Nähe des Geräts.

- Nehmen Sie KEINE nicht genehmigten Änderungen an diesem Produkt vor.
- Verwenden Sie dieses Produkt nur mit dem Bose SI Pro + Wireless PA System oder einem zugelassenen LPS-Netzteil, das die lokalen gesetzlichen Anforderungen erfüllt (z. B. UL, CSA, VDE, CCC).
- Die mit diesem Produkt mitgelieferte Batterie kann bei unsachgemäßer Handhabung Feuer, Explosion oder Verätzungen verursachen, wenn sie falsch behandelt, nicht richtig ausgetauscht oder durch einen falschen Typ ersetzt wird.
- Setzen Sie Produkte mit Batterien keiner großen Hitze aus (z. B. durch Aufbewahrung im direkten Sonnenlicht, Feuer oder ähnliches).

Zulassungs- und rechtliche Hinweise

HINWEIS: Dieses Gerät wurde getestet und erfüllt die Grenzwerte für digitale Geräte der Klasse B gemäß Abschnitt 15 der FCC-Vorschriften. Diese Grenzwerte wurden festgelegt, um einen angemessenen Schutz gegen elektromagnetische Störungen bei einer Installation in Wohngebieten zu gewährleisten. Dieses Gerät erzeugt und verwendet Hochfrequenzstrahlung und kann

sie auch aussenden. Daher verursacht das Gerät bei nicht ordnungsgemäßer Installation und Benutzung möglicherweise Störungen des Funkverkehrs. Es wird jedoch keine Garantie dafür gegeben, dass bei einer bestimmten Installation keine Störstrahlungen auftreten. Sollte dieses Gerät den Radio- oder Fernsehempfang stören (Sie können dies überprüfen, indem Sie das Gerät aus- und wiedereinschalten), so ist der Benutzer dazu angehalten, die Störungen durch eine der folgenden Maßnahmen zu beheben:

- Richten Sie das Empfangsprodukt oder die Antenne neu aus.
- Vergrößern Sie den Abstand zwischen dem Gerät und einem Radio- oder Fernsehempfänger.
- Schließen Sie das Gerät an eine Steckdose in einem anderen Stromkreis als den Empfänger an.
- Wenden Sie sich an einen Händler oder einen erfahrenen Radio-/Fernsehtechniker.

Veränderungen am Gerät, die nicht durch die Bose Corporation autorisiert wurden, können zur Folge haben, dass die Betriebserlaubnis für das Gerät erlischt.

Dieses Gerät erfüllt die Bestimmungen in Teil 15 der FCC-Vorschriften und die lizenzfreien RSS-Standards von ISED Canada. Der Betrieb unterliegt den beiden folgenden Bedingungen: (1) dieses Gerät darf keine Störungen verursachen und (2) dieses Gerät muss jegliche Störungen dulden, einschließlich Störungen, die zu einem unerwünschten Betrieb führen.

Dieses Gerät erfüllt die Strahlungsexpositionsgrenzwerte der FCC und ISED Canada für die allgemeine Bevölkerung. Der Sender darf nicht zusammen mit einer anderen Antenne oder einem anderen Sender aufgestellt oder betrieben werden.

Für Europa:

Frequenzband des Betriebs 2.402 bis 2.482 MHz.

Maximale Sendeleistung weniger als 10 dBm (10mW) EIRP.

Maximale Sendeleistung liegt unter den vorgeschriebenen Grenzwerten, sodass keine SAR-Tests nötig sind und gemäß den geltenden Vorschriften eine Befreiung gilt.



Dieses Symbol bedeutet, dass das Produkt nicht mit dem Hausmüll entsorgt werden darf, sondern bei einer geeigneten Sammelstelle für das Recycling abgegeben werden muss. Die ordnungsgemäße Entsorgung und das Recycling tragen dazu bei, die natürlichen Ressourcen,

die Gesundheit und die Umwelt zu schützen. Weitere Informationen zur Entsorgung und zum Recycling dieses Produkts erhalten Sie von Ihrer zuständigen Kommune, Ihrem Entsorgungsdienst oder dem Geschäft, in dem Sie dieses Produkt gekauft haben.

Technische Vorschriften für energiearme Funkfrequenzgeräte

Ohne Erlaubnis durch die NCC dürfen Firmen, Unternehmen oder Benutzer Folgendes nicht: die Frequenz ändern, die Übertragungsleistung verbessern oder die ursprünglichen Eigenschaften sowie die Leistung für ein zugelassenes energiearmes Funkfrequenzgerät ändern. Energiearme Funkfrequenzgeräte dürfen die Flugsicherheit nicht beeinträchtigen oder gesetzlich zulässige Kommunikation stören. Andernfalls muss der Benutzer den Betrieb sofort einstellen, bis keine Störung mehr auftritt.

Besagte gesetzlich zulässige Kommunikation bedeutet Funkkommunikation, die in Übereinstimmung mit dem Telecommunications Management Act erfolgt. Energiearme Funkfrequenzgeräte müssen für Störung durch gesetzlich zulässige Kommunikation oder Geräte mit ISM-Funkwellenstrahlung empfänglich sein.

Versuchen Sie **NICHT**, die aufladbare Lithium-Ionen-Batterie aus diesem Produkt zu nehmen. Wenden Sie sich zum Herausnehmen an Ihren Bose-Händler oder einen anderen qualifizierten Fachmann.



廢電池請回收



Li-ion



Herstellungsdatum: Die achte Ziffer in der Seriennummer gibt das Herstellungsjahr an: „3“ ist 2023 oder 2013.

China-Import: Bose Electronics (Shanghai) Company Limited, Level 6, Tower D, No. 2337 Gudai Rd. Minhang District, Shanghai 201100

EU-Import: Bose Products B.V., Gorslaan 60, 1441 RG Purmerend, Niederlande

Mexiko-Import: Bose de México S. de R.L. de C.V., Avenida Prado Sur #150, Piso 2, Interior 222 y 223, Colonia Lomas de Chapultepec V Sección, Miguel Hidalgo, Ciudad de México, C.P. 11000 Telefonnummer: +5255 (5202) 3545

Taiwan-Import: Bose Limited Taiwan Branch (H.K.), 9F., No. 10, Sec. 3, Minsheng E. Road, Zhongshan Dist. Taipei City 10480, Taiwan Telefonnummer: +886-2-2514 7676

UK-Import: Bose Limited, Bose House, Quayside Chatham Maritime, Chatham, Kent, ME4 4QZ, Vereinigtes Königreich

Eingangsnennleistung: 3,5 – 6,45 V ∴ 300 mA

Batteriekapazität: 530 mAh

Ladetemperaturbereich: 0 °C – 45 °C

Entladetemperaturbereich: -20 °C bis 60 °C

Modell: 469M (Mikrofon/Line) / 469G (Instrument).
Die CMITT-ID befindet sich auf der Rückseite des Senders.

Die **Bose Datenschutzrichtlinie** können Sie auf worldwide.bose.com/privacypolicy einsehen.

Die **Bose Nutzungsbedingungen** können Sie auf worldwide.bose.com/termsfuse einsehen.

Bose ist eine Marke der Bose Corporation.

Bose Corporation Unternehmenszentrale: 1-877-230-5639

©2023 Bose Corporation. Dieses Dokument darf ohne vorherige schriftliche Genehmigung weder ganz noch teilweise reproduziert, verändert, vertrieben oder auf andere Weise verwendet werden.

Garantie

Für dieses Produkt gilt eine eingeschränkte Garantie von Bose. Nähere Informationen zu Garantie finden Sie unter worldwide.Bose.com/Warranty



DUTCH

Lees alle veiligheids- en beveiligingsinstructies en de gebruiksaanwijzing door en bewaar deze.

Raadpleeg voor meer informatie over de Bose draadloze mic/line-zender of Bose draadloze instrumentzender (inclusief accessoires en vervangingsonderdelen) de online gebruikershandleiding op support.Bose.com/WirelessTransmitter of neem contact op met de Bose-klantenservice voor een gedrukt exemplaar.



Bose Corporation verklaart hierbij dat dit product voldoet aan de essentiële vereisten en andere relevante bepalingen van richtlijn 2014/53/EU en alle andere vereisten van de toepasselijke EU-richtlijnen. De volledige conformiteitsverklaring kunt u vinden op: www.Bose.com/compliance



Dit product voldoet aan alle toepasselijke voorschriften in de Electromagnetic Compatibility Regulations 2016 en aan alle overige toepasselijke wet- en regelgeving van het Verenigd Koninkrijk.

De volledige conformiteitsverklaring kunt u vinden op: www.Bose.com/compliance

Bose Corporation verklaart hierbij dat dit product voldoet aan de essentiële vereisten zoals vastgelegd in de Radio Equipment Regulations 2017 en alle overige toepasselijke wet- en regelgeving van het Verenigd Koninkrijk. De volledige conformiteitsverklaring kunt u vinden op: www.Bose.com/compliance

Belangrijke veiligheidsinstructies

Gebruik dit apparaat niet in de buurt van water.

Alleen met een droge doek schoonmaken.

Laat alle onderhoud over aan bevoegde medewerkers. Onderhoud is vereist als het apparaat is beschadigd, als bijvoorbeeld een elektriciteits snoer of stekker is beschadigd, als er vloeistof in het apparaat is gemorst of voorwerpen in het apparaat zijn gevallen, als het apparaat is blootgesteld aan regen of vocht, of als het niet normaal werkt of is gevallen.

WAARSCHUWINGEN

- Houd het product uit de buurt van vuur en warmtebronnen. Plaats GEEN open vlammen, zoals brandende kaarsen, op of bij het product.

- Er mogen GEEN wijzigingen aan dit product worden aangebracht door onbevoegden.
- Dit product mag alleen worden gebruikt met het Bose SI Pro + Draadloze PA-systeem of een officieel goedgekeurde LPS-voeding (Limited Power Supply) die voldoet aan de plaatselijke voorschriften (bv. UL, CSA, VDE, CCC).
- De bij dit product meegeleverde accu of batterij kan bij onjuiste behandeling, incorrecte terugplaatsing of vervanging door een verkeerd type leiden tot een risico op brand, ontploffing of chemische brandwonden.
- Producten die accu's of batterijen bevatten niet blootstellen aan overmatige warmte (zoals direct zonlicht, vuur en dergelijke).

Wettelijk verplichte en juridische informatie

OPMERKING: Dit apparaat is getest en voldoet aan de normen voor een digitaal apparaat van klasse B, volgens deel 15 van de FCC-voorschriften. Deze normen zijn bedoeld om redelijke bescherming te bieden tegen schadelijke storing bij installatie in een woonomgeving. Dit apparaat genereert en gebruikt radiofrequente energie en kan deze uitstralen en het kan, als het niet wordt geïnstalleerd

en gebruikt volgens de instructies, schadelijke storing veroorzaken aan radiocommunicatie. Er is echter geen garantie dat er geen storing zal optreden bij een bepaalde installatie. Als dit apparaat schadelijke storing veroorzaakt aan de ontvangst van radio of tv, hetgeen kan worden bepaald door het apparaat aan en uit te zetten, wordt geadviseerd te trachten de storing te verhelpen door een of meer van de volgende maatregelen:

- Draai of verplaats het ontvangende product of de ontvangstantenne.
- Vergroot de afstand tussen de apparatuur en de ontvanger.
- Sluit de apparatuur aan op een stopcontact van een andere groep dan de groep waarop de ontvanger is aangesloten.
- Voor hulp neemt u contact op met de dealer of een ervaren radio- of tv-technicus.

Veranderingen of aanpassingen die niet uitdrukkelijk zijn goedgekeurd door Bose Corporation kunnen leiden tot het vervallen van de bevoegdheid van de gebruiker om dit apparaat te gebruiken.

Dit apparaat voldoet aan deel 15 van de FCC-voorschriften en aan de RSS-norm(en) van ISED Canada voor vergunningsvrije apparaten. Op het gebruik zijn de volgende twee voorwaarden van toepassing: (1) Dit apparaat mag geen schadelijke storing veroorzaken, en (2) dit apparaat moet bestand zijn tegen alle externe storing, waaronder storing die een ongewenste werking tot gevolg kan hebben.

Dit apparaat voldoet aan de limieten van de FCC en ISED Canada voor blootstelling van de bevolking aan straling. Deze zender mag niet worden geplaatst bij of samen worden gebruikt met een andere antenne of zender.

Voor Europa:

Frequentieband 2402 tot 2482 MHz.

Maximaal zendvermogen minder dan 10 dBm (10 mW) EIRP.

Het maximaal zendvermogen blijft dusdanig onder de wettelijk vastgestelde limieten dat het product volgens de toepasselijke regelgeving geen SAR-toetsing behoeft en hiervan is vrijgesteld.



Dit symbool betekent dat het product niet mag worden weggegooid als huishoudelijk afval en naar een geschikt inzamelpunt voor recycling moet worden gebracht. Het op de juiste wijze afvoeren en recylen helpt natuurlijke hulpbronnen, de menselijke gezondheid en het milieu te

beschermen. Voor meer informatie over het afvoeren en recylen van dit product neemt u contact op met de gemeente waar u woont, de afvalverwerkingsinstantie of de winkel waar u dit product hebt gekocht.

Technische voorschriften m.b.t. radiofrequente apparaten met laag vermogen

Zonder toestemming van de NCC mogen bedrijven, ondernemingen of gebruikers de oorspronkelijke eigenschappen en werking van goedgekeurde radiofrequente apparaten met laag vermogen niet wijzigen en evenmin de frequentie daarvan wijzigen of het zendvermogen verhogen. Radiofrequente apparaten met laag vermogen mogen de veiligheid van vliegtuigen niet beïnvloeden en wettelijke communicaties niet verstoren. Als een dergelijke storing wordt vastgesteld, moet de gebruiker onmiddellijk stoppen met het gebruik van

het apparaat tot dit niet langer storing veroorzaakt. Onder de genoemde wettelijke communicaties wordt verstaan dat radiocommunicatie wordt gebruikt in overeenstemming met de Telecommunications Management Act (wet op telecommunicatiebeheer). Radiofrequente apparaten met laag vermogen moeten bestand zijn tegen storing van wettelijke communicaties of apparaten die ISM-radiogolven uitzenden.

Probeer **NIET** om de oplaadbare lithium-ion-accu uit dit product te verwijderen. Neem contact op met uw plaatselijke Bose-dealer of ander bevoegd vakman om deze te verwijderen.



廢電池請回收

Gooi gebruikte accu's en batterijen op de juiste wijze weg, volgens de plaatselijke voorschriften.

Niet verbranden.



Li-ion

NOM



Fabricagedatum: Het achtste cijfer in het serienummer geeft het fabricagejaar aan. "3" is 2023 of 2013.

Importeur in China: Bose Electronics (Shanghai) Company Limited, Level 6, Tower D, No. 2337 Gudai Rd. Minhang District, Shanghai 201100

Importeur in de EU: Bose Products B.V., Gorslaan 60, 1441 RG Purmerend, Nederland

Importeur in Mexico: Bose de México S. de R.L. de C.V., Avenida Prado Sur #150, Piso 2, Interior 222 y 223, Colonia Lomas de Chapultepec V Sección, Miguel Hidalgo, Ciudad de México, C.P. 11000 Telefoonnummer: +5255 (5202) 3545

Importeur in Taiwan: Bose Limited Taiwan Branch (H.K.), 9F., No. 10, Sec. 3, Minsheng E. Road, Zhongshan Dist. Taipei City 10480, Taiwan Telefoonnummer: +886-2-2514 7676

Importeur in het VK: Bose Limited, Bose House, Quayside Chatham Maritime, Chatham, Kent, ME4 4QZ, United Kingdom

Ingangsspecificaties: 3,5 – 6,45 V \pm 300 mA

Accu capaciteit: 530 mAh

Oplaadtemperatuur: 0 °C – 45 °C

Ontlaadtemperatuur: -20 °C – 60 °C

Model: 469M (mic/line) / 469G (instrument). De CMIIT-ID bevindt zich op de achterkant van de zender.

Het **Privacybeleid van Bose** is in te zien op worldwide.bose.com/privacypolicy.

De **Gebruiksvoorwaarden van Bose** zijn in te zien op worldwide.bose.com/termsfuse

Bose is een handelsmerk van Bose Corporation.

Hoofdkantoor Bose Corporation: 1-877-230-5639

©2023 Bose Corporation. Niets in deze uitgave mag worden gereproduceerd, gewijzigd, gedistribueerd of op andere wijze gebruikt zonder voorafgaande schriftelijke toestemming.

Garantie-informatie

Dit product wordt gedekt door een beperkte garantie van Bose. Voor garantie-informatie gaat u naar worldwide.Bose.com/Warranty



Lea y conserve todas las instrucciones de uso, protección y seguridad.

Consulte la guía del usuario del sistema para obtener más información sobre Transmisor inalámbrico de micrófono/línea Bose o Transmisor inalámbrico de instrumentos Bose (incluyendo accesorios y repuestos) en support.Bose.com/WirelessTransmitter o póngase en contacto con el servicio al cliente de Bose para obtener una copia impresa.



Por la presente, Bose Corporation declara que este producto cumple con los requisitos esenciales y con otras cláusulas relevantes de la Directiva 2014/53/EU y con todos los demás requisitos de directivas correspondientes de la UE. La declaración de conformidad completa se puede encontrar en: www.Bose.com/compliance



Este producto cumple con todas las regulaciones aplicables de compatibilidad electromagnética de 2016 y todas las demás regulaciones aplicables del

Reino Unido. La declaración de conformidad completa se puede encontrar en: www.Bose.com/compliance

Por la presente, Bose Corporation declara que este producto cumple con los requisitos esenciales de las Regulaciones de equipos de radio de 2017 y todas las demás regulaciones aplicables del Reino Unido. La declaración de conformidad completa se puede encontrar en: www.Bose.com/compliance

Instrucciones importantes de seguridad

No use este aparato cerca del agua.

Límpielo solamente con un paño seco.

Derive todas las tareas de servicio al personal calificado. Se requieren tareas de servicio si el aparato se daña de alguna manera, por ejemplo, si se dañó el enchufe o cable de alimentación, si se derramó líquido o cayeron objetos dentro del aparato, si el aparato estuvo expuesto a la lluvia o la humedad, si no funciona normalmente, o si se cayó.

ADVERTENCIAS/PRECAUCIONES

- Mantenga el producto lejos del fuego y de fuentes de calor. NO coloque sobre el producto, o en su proximidad, fuentes de llamas al descubierto, como velas encendidas.

- NO realice alteraciones no autorizadas a este producto.
- Use este producto solamente con Bose SI Pro + Wireless PA System o una fuente de alimentación LPS aprobada por una agencia que cumpla con los requisitos regulatorios locales (por ejemplo, UL, CSA, VDE, CCC).
- La batería suministrada con este producto puede presentar un riesgo de incendio, explosión o quemadura química si no se manipula correctamente, se reemplaza incorrectamente o se reemplaza con un tipo incorrecto de batería.
- No exponga productos con batería al calor excesivo, por ejemplo, almacenar a la luz directa del sol, cerca del fuego o similar.

Información regulatoria y legal

NOTA: Este equipo ha sido sometido a prueba y se ha comprobado que cumple con los límites de un dispositivo digital Clase B, conforme a la Parte 15 de las reglas de la FCC. Estos límites están diseñados para ofrecer una protección razonable contra interferencias perjudiciales en una instalación domiciliaria. Este equipo genera, usa y puede irradiar energía de radiofrecuencia y, si no se instala y se usa conforme a las instrucciones, puede causar

interferencia perjudicial a las comunicaciones de radio. Sin embargo, no se garantiza que la interferencia no se produzca en una instalación en particular. Si este equipo causa interferencias perjudiciales en la recepción de radio o televisión, que se puede determinar al apagar y encender el equipo, se aconseja al usuario intentar corregir la interferencia mediante una o más de las siguientes medidas:

- Reoriente o reubique el producto receptor o la antena.
- Aumente la separación entre el equipo y el receptor.
- Conecte el equipo a una salida eléctrica en un circuito diferente al que está conectado el receptor.
- Consulte con el distribuidor o con un técnico en radio o televisión experimentado para obtener ayuda.

Los cambios o las modificaciones no aprobadas expresamente por Bose Corporation podrían invalidar la autoridad del usuario para operar el equipo.

Este dispositivo cumple con la parte 15 de las reglas de la FCC y con las normas RSS sin licencia de ISED Canada. El funcionamiento está sujeto a las siguientes dos condiciones: (1) Este dispositivo no debe provocar interferencias dañinas y (2) Este dispositivo debe aceptar cualquier interferencia recibida, incluida la interferencia que puede causar un funcionamiento no deseado.

Este dispositivo cumple con los límites de exposición a la radiación de la FCC y de ISED Canada establecidos para la población en general. Este transmisor no se debe ubicar ni operar conjuntamente con otra antena o transmisor.

Para Europa:

Banda de frecuencia de funcionamiento 2402 a 2482 MHz.
Potencia de transmisión máxima menor que 10 dBm (10mW) EIRP.

Potencia de transmisión máxima está por debajo de los límites regulatorios y la prueba SAR no es necesaria y está exenta según las regulaciones aplicables.



Este símbolo significa que el producto no debe desecharse como residuo doméstico y que debe depositarse en un centro de recolección apropiado para reciclaje. La eliminación y el reciclado adecuados ayudan a proteger los recursos naturales, la salud de las

personas y el medio ambiente. Para obtener más información sobre la eliminación y el reciclado de este producto, póngase en contacto con su municipio, el servicio de gestión de residuos o el comercio donde haya comprado este producto.

Regulaciones técnicas de dispositivos de radiofrecuencia de baja potencia

Sin el permiso concedido por la NCC, ninguna empresa, compañía o usuario puede cambiar la frecuencia, mejorar la potencia de transmisión ni alterar las características originales, así como el desempeño de los dispositivos de radiofrecuencia de baja potencia. Los dispositivos de radiofrecuencia de baja potencia no deberían afectar la seguridad del avión ni interferir con las comunicaciones legales; si se determinara una interferencia, el usuario deberá dejar de usar de inmediato hasta que no

se perciba interferencia. Dichas comunicaciones legales implican que las comunicaciones de radio se operan conforme con la Ley de administración de telecomunicaciones. Los dispositivos de radiofrecuencia de bajo consumo deben ser susceptibles a la interferencia de las comunicaciones legales o de los dispositivos de ondas de radio ISM.

NO intente quitar la batería de ion-litio recargable de este producto. Contacte al distribuidor local de Bose u otro profesional calificado para quitar la batería.



廢電池請回收

Deseche correctamente las baterías usadas, cumpliendo con las reglamentaciones locales. No incinere.



Li-ion



Fecha de fabricación: El octavo dígito del número de serie indica el año de fabricación; "3" es 2023 o 2013.

Importador en China: Bose Electronics (Shanghai) Company Limited, Level 6, Tower D, No. 2337 Gudai Rd. Minhang District, Shanghai 201100, China

Importador en UE: Bose Products B.V., Gorslaan 60, 1441 RG Purmerend, Países Bajos

Importador en México: Bose de México S. de R.L. de C.V., Avenida Prado Sur #150, Piso 2, Interior 222 y 223, Colonia Lomas de Chapultepec V Sección, Miguel Hidalgo, Ciudad de México, C.P. 11000 - Número de teléfono: +5255 (5202) 3545

Importador en Taiwán: Bose Limited Taiwan Branch (H.K.), 9F., No. 10, Sec. 3, Minsheng E. Road, Zhongshan Dist. Taipei City 10480, Taiwán - Número de teléfono: +886-2-2514 7676

Importador en el Reino Unido: Bose Limited, Bose House, Quayside Chatham Maritime, Chatham, Kent, ME4 4QZ, Reino Unido

Potencia de entrada: 3.5- 6.45 V \pm 300 mA

Capacidad de la batería: 530 mAh

Rango de temperaturas de carga: 0° C - 45° C

Rango de temperaturas de descarga: -20° C - 60° C

Modelo: 469M (Mic/Line)/469G (Instrument). La ID de CMIIT se encuentra en la parte posterior del transmisor.

La **Política de privacidad de Bose** está disponible en worldwide.bose.com/privacypolicy

Los **Términos de uso de Bose** están disponibles en worldwide.bose.com/termsfuse

Bose es una marca comercial de Bose Corporation.

Sede central de Bose Corporation: 1-877-230-5639

©2023 Bose Corporation. No se puede reproducir, modificar, distribuir, o usar de otra manera ninguna parte de este trabajo sin previo consentimiento por escrito.

Información de la garantía

Este producto está cubierto por una **garantía limitada de Bose**. Para obtener más detalles sobre la garantía, visite worldwide.Bose.com/Warranty



FINNISH

Lue ja säilytä kaikki turvallisuus- ja käyttöohjeet.

Lisätietoja Bose Wireless Mic/Line Transmitter- tai Bose Wireless Instrument Transmitter -tuotteesta (sekä tarvikkeista ja varaosista) on käyttöohjeessa: support.Bose.com/WirelessTransmitter.

Painetun kopion voit tilata Bosen asiakaspalvelusta.



Bose Corporation vakuuttaa täten, että tämä tuote täyttää direktiivin 2014/53/EU sekä muiden sovellettavien EU-direktiivien vaatimukset.

Täydellinen vaatimustenmukaisuusvakuutus on osoitteessa www.Bose.com/compliance.



Tämä tuote täyttää kaikki vuoden 2016 sähkömagneettista yhteensopivuutta koskevat vaatimukset ja muut sovellettavat Yhdistyneen kuningaskunnan vaatimukset.

Täydellinen vaatimustenmukaisuusvakuutus on osoitteessa www.Bose.com/compliance.

Bose Corporation vakuuttaa täten, että tämä tuote noudattaa vuoden 2017 radiolaitesäännösten olennaisia vaatimuksia ja muita sovellettavia Yhdistyneen kuningaskunnan määräyksiä. Täydellinen vaatimustenmukaisuusvakuutus on osoitteessa www.Bose.com/compliance.

Tärkeitä turvallisuusohjeita

Älä käytä laitetta veden lähetyksillä.

Puhdista ainoastaan kuivalla liinalla.

Vain koulutettu huoltohenkilöstö saa tehdä huoltotyöt. Laitte on huollettava, jos se vaurioituu millään tavalla. Huoltotarpeen aiheuttavia asioita ovat mm. seuraavat: virtajohto tai -pistoke on vaurioitunut, laitteen päälle on läikkynyt nestettä tai pudonnut esine, laite on kastunut tai kostunut, laite ei toimi normaalisti tai laite on pudonnut.

VAROITUKSET JA HUOMAUTUKSET

- Pidä tuote etäällä avotulesta ja lämmönlähteistä. ÄLÄ laita laitteen päälle tai lähelle avotulta, esimerkiksi palavaa kynttilää.

- ÄLÄ tee tuotteeseen muutoksia ilman lupaa.
- Käytä tuotetta vain Bose ST2 Pro + Wireless PA System -järjestelmän tai hyväksytyt LPS-virtalähteen kanssa, joka vastaa paikallisia määräyksiä (esim. UL, CSA, VDE, CCC).
- Tuotteen mukana toimitettava akku tai paristo voi aiheuttaa tulipalon, räjähdysriskin tai kemiallisen palovamman vaaran, jos sitä käsitellään väärin tai jos se vaihdetaan virheellisesti tai väärin tyyppiseen akkuun tai paristoon.
- Älä altista akkua tai paristoja sisältäviä tuotteita liialliselle lämmölle (esim. suorasta auringonvalosta, avotulesta tms. aiheutuvalle lämmölle).

Sääntömääräystiedot ja lakisäätöiset tiedot

HUOMAUTUS: Laite on testattu ja todettu luokan B digitaalilaitetta koskevien FCC:n sääntöjen osan 15 rajoitusten mukaiseksi. Nämä rajoitukset on tarkoitettu antamaan kohtuullinen suoja haitallisia häiriöitä vastaan kotiloissa. Laite tuottaa, käyttää ja voi säteillä energiaa radiotaajuudella, ja jos sitä ei ole asennettu tai käytetä

ohjeiden mukaan, se voi aiheuttaa haitallista häiriötä radioliikenteelle. Kuitenkaan ei voida taata, ettei missään yksittäisessä asennuksessa aiheutuisi häiriöitä. Jos laite aiheuttaa radio- tai televisiovastaanotossa häiriöitä, jotka ovat helposti todettavissa kytkemällä laitteeseen virta ja sammuttamalla se, käyttäjän tulisi yrittää poistaa häiriöt seuraavilla toimenpiteillä:

- Suuntaa vastaanottava tuote tai antenni toisin tai siirrä se toiseen paikkaan.
- Siirrä laite ja vastaanotin kauemmas toisistaan.
- Kytke laite ja vastaanotin eri virtapiireissä oleviin pistorasioihin.
- Kysy neuvoa jälleenmyyjältä tai kokoneelta radio- tai tv-asentajalta.

Laitteeseen tehtävät Bose Corporationin hyväksymättömät muutokset voivat mitätöidä käyttäjälle annetun luvan käyttää tätä laitetta.

Laite täyttää FCC:n sääntöjen kohdan 15 ja ISED Canadian luvanvaraisuutta koskevat RSS-standardit. Käytön edellytyksenä on kaksi ehtoa: (1) Tämä laite ei saa aiheuttaa haitallisia häiriöitä. (2) Tämän laitteen täytyy ottaa vastaan kaikki häiriöt, mukaan lukien häiriöt, jotka saattavat aiheuttaa ei-toivottua toimintaa.

Laite täyttää yleiselle käytölle laaditut FCC- ja ISED Canada -säteilyrajoitusohjeet. Lähettintä ei saa sijoittaa toisen antennin tai lähettimen lähelle.

Eurooppa:

Käytön taajuusalue 2402–2482 MHz.

Enimmäislähetysteho alle 10 dBm (10 mW) EIRP.

Enimmäislähetysteho on säännönmukaisia rajoja alhaisempi, joten SAR-testaus ei ole tarpeen ja siitä on vapautus sovellettavien säännösten mukaisesti.



Tämä symboli merkitsee, että tuotetta ei saa hävittää kotitalousjätteen mukana, vaan se on toimitettava kierrätykseen. Kierrättäminen auttaa estämään vahingollisia seurauksia ympäristölle, luonnolle ja ihmisten terveydelle. Saat lisätietoja kierrättämisestä paikallisilta viranomaisilta, kotitalousjätteen kierrätyspalvelusta tai liikkeestä, josta tuote ostettiin.

Pientehoisten radiotaajuslaitteiden tekniset säännökset

Mikään yritys, yhtiö tai henkilö ei saa ilman NCC:n myöntämää lupaa muuttaa hyväksytyjen pientehoisten radiotaajuslaitteiden taajuutta, parantaa niiden lähetystehoa tai muuttaa niiden alkuperäisiä ominaisuuksia tai suorituskykyä. Pientehoiset radiotaajuslaitteet eivät saa vaikuttaa lentokoneiden turvallisuuteen eivätkä häiritä lakisäätöistä viestiliikennettä. Jos tällaista todetaan, käyttäjän on lopetettava käyttö välittömästi, kunnes häiriötä ei enää ilmene. Mainitulla lakisäätöisellä viestiliikenteellä tarkoitetaan televiestinnän hallinta-asetuksen mukaista radioviestiliikennettä. Pientehoisten

radiotaajuuslaitteiden on otettava vastaan vastaa lakisääteisen viestiliikenteen tai ISM-radioaaltoja säteilevien laitteiden aiheuttamia häiriöitä.

ÄLÄ yritä poistaa ladattavaa litiumioniakkua laitteesta. Jos akku on poistettava, ota yhteyttä lähimpään Bose-jälleenmyyjään tai muuhun pätevään ammattilaiseen.



廢電池請回收

Hävitä käytetyt akut ja paristot paikallisten viranomaisten ohjeiden mukaisesti. Ei saa polttaa.



Li-ion



Valmistuspäivä: Sarjanumeron kahdeksas numero kertoo valmistusvuoden; 3 merkitsee vuotta 2023 tai 2013.

Maahantuoja Kiinassa: Bose Electronics (Shanghai) Company Limited, Level 6, Tower D, No. 2337 Gudai Rd. Minhang District, Shanghai 201100

Maahantuoja EU:ssa: Bose Products B.V., Gorslaan 60, 1441 RG Purmerend, The Netherlands

Maahantuoja Meksikossa: Bose de México S. de R.L. de C.V., Avenida Prado Sur #150, Piso 2, Interior 222 y 223, Colonia Lomas de Chapultepec V Sección, Miguel Hidalgo, Ciudad de México, C.P. 11000
Puhelinnumero: +5255 (5202) 3545

Maahantuoja Taiwanissa: Bose Limited Taiwan Branch (H.K.), 9F., No. 10, Sec. 3, Minsheng E. Road, Zhongshan Dist. Taipei City 10480, Taiwan
Puhelinnumero: +886-2-2514 7676

Maahantuoja Yhdistyneessä kuningaskunnassa: Bose Limited, Bose House, Quayside Chatham Maritime, Chatham, Kent, ME4 4QZ, United Kingdom

Tuloarvot: 3,5–6,45 V \pm 300 mA

Akun kapasiteetti: 530 mAh

Latauslämpötila-alue: 0 °C – 45 °C

Purkauslämpötila-alue: -20 °C – 60 °C

Malli: 469M (mikrofoni/linja) / 469G (instrumentti).
CMIIT-tunnus on lähettimen takaosassa.

Bosen tietosuojakäytäntö on luettavissa osoitteessa worldwide.bose.com/privacypolicy.

Bosen käyttöehdot ovat luettavissa osoitteessa worldwide.bose.com/termsfuse.

Bose on Bose Corporationin tavaramerkki.

Bose Corporationin pääkonttori: 1-877-230-5639

©2023 Bose Corporation. Mitään osaa tästä julkaisusta ei saa kopioida, muokata, jaella tai käyttää ilman julkaisijan etukäteisen antamaa kirjallista lupaa.

Takuutiedot

Tällä tuotteella on Bosen rajoitettu takuu. Takuutiedot ovat osoitteessa worldwide.Bose.com/Warranty.



FRANÇAIS

Lisez et conservez à portée de main toutes les consignes de sécurité et le mode d'emploi.

Reportez-vous à la notice d'utilisation pour plus d'informations sur votre Émetteur-récepteur micro/ligne sans fil Bose ou Émetteur-récepteur instrument sans fil Bose (notamment sur les accessoires et pièces de rechange) à l'adresse support.Bose.com/WirelessTransmitter ou contactez le service client de Bose pour obtenir une copie imprimée.



Bose Corporation déclare que ce produit est conforme aux critères essentiels et autres dispositions de la directive 2014/53/UE et des autres directives européennes applicables. L'attestation complète de conformité est disponible à l'adresse www.Bose.com/compliance



Ce produit est conforme à toutes les réglementations de 2016 en matière de compatibilité électromagnétique et à toutes les autres réglementations britanniques applicables. L'attestation complète de conformité est disponible à l'adresse

www.Bose.com/compliance

Bose Corporation déclare que ce produit est conforme aux critères essentiels et autres dispositions des réglementations de 2017 sur les équipements radio et des autres réglementations britanniques applicables. L'attestation complète de conformité est disponible à l'adresse www.Bose.com/compliance

Instructions importantes relatives à la sécurité

N'utilisez pas cet appareil à proximité de l'eau ou d'une source d'humidité.

Utilisez uniquement un chiffon sec pour le nettoyage.

Confiez toute réparation à du personnel qualifié.

Une réparation est nécessaire lorsque l'appareil a été endommagé de quelque façon que ce soit (endommagement du câble d'alimentation ou de la fiche électrique, renversement d'un liquide ou de tout objet sur l'appareil, exposition de l'appareil à la pluie ou à l'humidité, dysfonctionnement, chute de l'appareil, etc.).

AVERTISSEMENTS/PRÉCAUTIONS

- Tenez le produit à l'écart du feu et des sources de chaleur. Veillez à NE PAS placer d'objets enflammés, tels que des bougies allumées, sur l'appareil ou à proximité.

- Veillez à NE PAS effectuer de modifications non autorisées sur ce produit.
- Utilisez ce produit uniquement avec le système Bose S1 Pro + Wireless PA System ou avec un adaptateur secteur LPS certifié conforme aux réglementations en vigueur (p. ex., UL, CSA, VDE, CCC).
- La batterie/pile fournie avec ce produit peut provoquer un incendie, une explosion ou une brûlure chimique si elle n'est pas correctement manipulée ou remplacée, ou si elle est remplacée par un type de batterie/pile non adapté.
- N'exposez pas les produits contenant des piles ou des batteries à une chaleur excessive (ne les placez pas à la lumière directe du soleil, près d'un feu ou de toute autre source de chaleur).

Informations réglementaires et juridiques

REMARQUE : cet appareil a fait l'objet de tests prouvant sa conformité aux limites imposées aux appareils numériques de classe B, conformément à la partie 15 de la réglementation de la FCC. Ces limites sont conçues pour offrir une protection raisonnable contre les interférences nuisibles dans une installation résidentielle. Cet appareil

génère, utilise et est susceptible d'émettre de l'énergie radioélectrique. À ce titre, s'il n'est pas installé ou utilisé conformément aux instructions, il est susceptible de perturber les communications radio. Cependant, il n'est nullement garanti que de telles perturbations ne se produisent pas dans une installation donnée. Si cet appareil perturbe effectivement la réception de la radio ou de la télévision (ce qui peut être vérifié en allumant et en éteignant l'appareil), vous êtes invité à tenter de remédier au problème en prenant une ou plusieurs des mesures suivantes :

- Réorientez ou déplacez le produit récepteur ou l'antenne.
- Augmentez la distance séparant le matériel du récepteur.
- Connectez l'appareil à une prise reliée à un circuit différent de celui auquel est branché l'amplificateur.
- Consultez votre revendeur ou un technicien radio/TV expérimenté pour obtenir de l'aide.

Toute modification non autorisée expressément par Bose Corporation est susceptible d'annuler le droit de l'utilisateur d'utiliser cet appareil.

Cet appareil est conforme à la partie 15 de la réglementation de la FCC et à ou aux standards RSS exemptés de licence du ministère de l'Innovation, des Sciences et du Développement économique (ISDE) du Canada. L'utilisation de cet appareil est soumise aux conditions suivantes : (1) cet appareil ne doit pas provoquer d'interférences et (2) il doit tolérer les interférences externes, y compris celles susceptibles de provoquer un dysfonctionnement.

Cet appareil est conforme aux réglementations de la FCC et d'ISDE Canada relatives aux limites d'exposition aux rayonnements électromagnétiques pour le grand public. Il ne doit pas être installé ni utilisé avec un autre émetteur radio ou son antenne.

Pour l'Europe :

Bande de fréquences comprise entre 2 402 et 2 482 MHz
Puissance de transmission maximale inférieure à 10 dBm (10 mW) P.I.R.E.

La puissance de transmission maximale est inférieure aux limites réglementaires. Par conséquent, le test du DAS n'est pas nécessaire conformément aux réglementations en vigueur.



Ce symbole signifie que le produit ne doit pas être jeté avec les déchets ménagers, mais déposé dans un centre de collecte approprié pour recyclage. Une mise au rebut et un recyclage adéquats permettent de protéger les ressources naturelles, la santé humaine et l'environnement.

Pour plus d'informations sur la mise au rebut et le recyclage de ce produit, contactez votre mairie, votre service de ramassage des ordures ou le magasin où vous l'avez acheté.

Règles techniques relatives aux appareils à radiofréquences de faible puissance

En l'absence d'autorisation de la NCC, les organisations, entreprises ou utilisateurs ne sont pas autorisés à modifier la fréquence, à améliorer la puissance de transmission ou à altérer les caractéristiques d'origine et les performances d'un appareil à radiofréquences de faible puissance approuvé. Les appareils à radiofréquences de faible puissance ne doivent avoir aucune incidence sur la sécurité des avions ni provoquer d'interférences avec les communications légales ; dans le cas contraire, l'utilisateur devra immédiatement cesser d'utiliser l'appareil jusqu'à l'absence complète d'interférences.

Par communications légales, nous entendons les communications radio établies conformément au Telecommunications Management Act. Les appareils à radiofréquences de faible puissance peuvent être sensibles aux interférences des communications légales ou aux appareils émettant des ondes radio ISM.

N'essayez PAS d'extraire la batterie rechargeable lithium-ion de ce produit. Pour la retirer, contactez votre revendeur Bose local ou un technicien qualifié.



廢電池請回收

Mettez au rebut les batteries/piles usagées conformément aux réglementations locales. Ne les incinerez pas.



Li-ion



Date de fabrication : le huitième chiffre du numéro de série indique l'année de fabrication ; par exemple, « 3 » correspond à 2023 ou à 2013.

Importateur pour la Chine : Bose Electronics (Shanghai) Company Limited, Level 6, Tower D, No. 2337 Gudai Rd. Minhang District, Shanghai 201100

Importateur pour l'UE : Bose Products B.V., Gorslaan 60, 1441 RG Purmerend, Pays-Bas

Importateur pour le Mexique : Bose de México S. de R.L. de C.V., Avenida Prado Sur #150, Piso 2, Interior 222 y 223, Colonia Lomas de Chapultepec V Sección, Miguel Hidalgo, Ciudad de México, C.P. 11000 Numéro de téléphone : +5255 (5202) 3545

Importateur pour Taïwan : Bose Limited Taiwan Branch (H.K.), 9F., No. 10, Sec. 3, Minsheng E. Road, Zhongshan Dist. Taipei City 10480, Taïwan Numéro de téléphone : +886-2-2514 7676

Importateur pour le Royaume-Uni : Bose Limited, Bose House, Quayside Chatham Maritime, Chatham, Kent, ME4 4QZ, Royaume-Uni

Puissance en entrée : 3,5 – 6,45 V \pm 300 mA

Capacité de la batterie : 530 mAh

Plage de températures lors de la charge : 0° C à 45° C (32° F à 113° F)

Plage de températures lors de la décharge : -20° C à 60° C (-4° F à 140° F)

Modèle : 469M (Mic/Line) / 469G (Instrument).

L'ID CMIIT est situé à l'arrière de l'émetteur-récepteur.

La **Politique de confidentialité de Bose** est disponible sur la page worldwide.bose.com/privacypolicy.

Les **Conditions d'utilisation de Bose** sont disponibles sur la page worldwide.bose.com/termsofuse

Bose est une marque commerciale de Bose Corporation.

Siège de Bose Corporation : 1-877-230-5639

©2023 Bose Corporation. Toute reproduction, modification, distribution ou autre utilisation, même partielle, de ce document est interdite sans autorisation écrite préalable.

Informations relatives à la garantie

Ce produit est couvert par une garantie limitée de Bose. Pour en savoir plus sur la garantie, consultez la page worldwide.Bose.com/Warranty



ITALIANO

Leggere e conservare tutte le istruzioni per la sicurezza, la tutela delle persone e l'uso del prodotto.

Consultare il manuale di istruzioni, per ricevere ulteriori informazioni sul prodotto Bose Trasmettitore wireless microfono/linea o Trasmettitore wireless strumento (nonché su accessori e componenti sostitutivi), all'indirizzo support.Bose.com/WirelessTransmitter, oppure contattare il servizio clienti Bose per richiederne una copia cartacea.



Bose Corporation dichiara che il presente prodotto è conforme ai requisiti essenziali e ad altre disposizioni applicabili della Direttiva 2014/53/UE e di tutte le altre direttive UE applicabili. La dichiarazione di conformità completa è disponibile all'indirizzo:

www.Bose.com/compliance



Il presente prodotto è conforme a tutte le normative sulla compatibilità elettromagnetica del 2016 e a tutte le altre normative del Regno Unito applicabili. La dichiarazione di conformità completa è disponibile all'indirizzo: www.Bose.com/compliance

Bose Corporation dichiara che il presente prodotto è conforme ai requisiti essenziali delle normative sulle apparecchiature radio del 2017 e a tutte le altre normative del Regno Unito applicabili. La dichiarazione di conformità completa è disponibile all'indirizzo: www.Bose.com/compliance

Importanti istruzioni di sicurezza

Non utilizzare l'apparecchio in prossimità di acqua.

Utilizzare solo un panno asciutto per la pulizia.

Affidarsi a personale qualificato per tutti gli interventi di assistenza. Gli interventi di assistenza si rendono necessari quando l'apparato ha subito danni di qualsiasi tipo, ad esempio se il cavo di alimentazione o lo spinotto sono danneggiati, se è stato versato del liquido o sono caduti oggetti sull'apparato, se l'apparato è stato esposto a pioggia o umidità, se non funziona normalmente o è caduto.

AVVISI/AVVERTENZE

- Tenere il prodotto lontano dal fuoco e da fonti di calore. **NON** collocare sorgenti di fiamme libere (ad esempio candele accese) sul prodotto o nelle sue vicinanze.

- NON apportare alterazioni non autorizzate al prodotto.
- Utilizzare questo prodotto esclusivamente con un sistema Bose S1 Pro + sistema PA wireless o con un alimentatore LPS approvato da un ente per la sicurezza che rispetta i requisiti normativi locali (ad esempio, UL, CSA, VDE, CCC).
- La batteria in dotazione con questo prodotto può determinare il rischio di incendio, di esplosione o di ustioni chimiche se non maneggiata correttamente, sostituita in modo improprio o sostituita con un tipo non corretto.
- Non esporre prodotti contenenti batterie a un calore eccessivo (ad esempio luce diretta del sole, fuoco o simili).

Informazioni normative e legali

NOTA: questa apparecchiatura è stata sottoposta a collaudo ed è risultata conforme ai limiti relativi ai dispositivi digitali di Classe B previsti dalla Parte 15 delle norme FCC. Tali limiti sono stati fissati allo scopo di assicurare un'adeguata protezione dalle interferenze dannose nell'ambito di un'installazione residenziale. Questa apparecchiatura genera, utilizza e può irradiare energia a radiofrequenza

e, se non viene installata e utilizzata in conformità alle istruzioni fornite, può interferire negativamente con le comunicazioni radiofoniche. Non esiste tuttavia alcuna garanzia che in una particolare installazione non si verificherà alcuna interferenza. Se questo dispositivo dovesse provocare interferenze con la ricezione radiotelevisiva (determinabili spegnendo e riaccendendo l'apparecchio), si dovrà provare a eliminare tali interferenze effettuando una o più delle seguenti operazioni:

- Riorientare o riposizionare il prodotto o l'antenna ricevente.
- Aumentare la distanza tra il dispositivo che provoca interferenza e il ricevitore.
- Connettere l'apparecchiatura a una presa appartenente a un circuito diverso rispetto a quella a cui è connesso il ricevitore.
- Rivolgersi al distributore o a un tecnico radiotelevisivo specializzato per ottenere assistenza.

Eventuali modifiche o alterazioni non espressamente approvate da Bose Corporation possono rendere nulla l'autorizzazione dell'utente all'utilizzo dell'apparecchiatura stessa.

Questo dispositivo è conforme alla parte 15 delle Norme FCC e agli standard ISED (Innovation, Science and Economic Development) Canada RSS esenti da licenza. Il funzionamento è soggetto alle due seguenti condizioni: (1) il dispositivo non può causare interferenze dannose e (2) deve accettare le interferenze ricevute, incluse quelle che potrebbero causare un funzionamento indesiderato del dispositivo.

Questo apparecchio rispetta i limiti previsti dalle norme FCC e ISED Canada per la popolazione in generale in merito alle radiazioni in radiofrequenza. Il trasmettitore non deve essere collocato oppure utilizzato in prossimità di altri radiotrasmettitori o antenne.

Per l'Europa:

Banda di frequenza di funzionamento: 2402-2482 MHz.

Potenza in uscita massima inferiore a 10 dBm (10mW) EIRP.

Poiché la potenza di trasmissione massima è inferiore ai limiti previsti dalle normative, i test SAR non sono necessari in base ai regolamenti applicabili.



Questo simbolo indica che il prodotto non deve essere smaltito con i rifiuti domestici, ma deve essere consegnato a una struttura di raccolta appropriata per il riciclaggio. Uno smaltimento e un riciclaggio corretti aiutano a preservare le risorse naturali, la salute e l'ambiente. Per ulteriori informazioni sullo smaltimento e sul riciclaggio di questo prodotto, rivolgersi alle autorità locali, al servizio di smaltimento dei rifiuti o al negozio presso il quale è stato acquistato.

Regolamenti tecnici per i dispositivi a radiofrequenza a bassa potenza

Senza autorizzazione concessa dalla NCC, non si autorizza nessuna società, impresa o utente a cambiare frequenza, incrementare la potenza di trasmissione o alterare le caratteristiche originali nonché le prestazioni di un dispositivo a radiofrequenza a bassa potenza. I dispositivi a radiofrequenza a bassa potenza non devono interferire in alcun modo con la sicurezza aerea o le comunicazioni legali; qualora si riscontrasse una situazione di questo genere, l'utente dovrà interrompere immediatamente l'utilizzo fino a quando non sarà stata eliminata qualsiasi interferenza.

Per "comunicazioni legali" si intendono le comunicazioni radio operate in conformità con il Telecommunications Management Act (Legge sulla gestione delle telecomunicazioni degli Stati Uniti). I dispositivi a radiofrequenza a bassa potenza devono essere suscettibili di interferenze provenienti da comunicazioni legali o dispositivi irradianti onde radio ISM.

NON tentare di rimuovere la batteria ricaricabile agli ioni di litio da questo prodotto. Per la rimozione, contattare il rivenditore Bose di zona o un professionista qualificato.



廢電池請回收

Le pile usate devono essere smaltite correttamente, attenendosi alle normative locali. Non bruciarle.



Li-ion

NOM



Data di produzione: l'ottava cifra del numero di serie corrisponde all'anno di produzione; ad esempio, "3" indica 2023 o 2013.

Importatore per la Cina: Bose Electronics (Shanghai) Company Limited, Level 6, Tower D, No. 2337 Gudai Rd. Minhang District, Shanghai 201100

Importatore per l'UE: Bose Products B.V., Gorslaan 60, 1441 RG Purmerend, Paesi Bassi

Importatore per il Messico: Bose de México S. de R.L. de C.V., Avenida Prado Sur #150, Piso 2, Interior 222 y 223, Colonia Lomas de Chapultepec V Sección, Miguel Hidalgo, Ciudad de México, C.P. 11000 Numero di telefono: +5255 (5202) 3545

Importatore per Taiwan: Bose Limited Taiwan Branch (H.K.), 9F., No. 10, Sec. 3, Minsheng E. Road, Zhongshan Dist. Taipei City 10480, Taiwan Numero di telefono: +886-2-2514 7676

Importatore per il Regno Unito: Bose Limited, Bose House, Quayside Chatham Maritime, Chatham, Kent, ME4 4QZ, Regno Unito

Assorbimento in entrata: 3,5 - 6,45 V \approx 300mA

Capacità batteria: 530 mAh

Intervallo di temperatura di carica: 0 °C - 45 °C

Intervallo di temperatura di scaricamento:

-20 °C - 60 °C

Modello: 469M (microfono/linea) / 469G (strumento).

L'ID CMIIT 1 è situato sulla parte posteriore del trasmettitore.

L'**informativa sulla privacy Bose** è disponibile alla pagina worldwide.bose.com/privacypolicy

Le **Condizioni d'uso Bose** sono disponibili alla pagina worldwide.bose.com/termsfuse

Bose è un marchio commerciale di Bose Corporation.

Sede principale di Bose Corporation: 1-877-230-5639

©2023 Bose Corporation. Nessuna parte di questo documento può essere riprodotta, modificata, distribuita o usata in altro modo senza previa autorizzazione scritta.

Informazioni di garanzia

Questo prodotto è coperto da una garanzia Bose limitata. Per i dettagli sulla garanzia, visitare worldwide.bose.com/Warranty



FR IT PT PL SI



+



+



Kérjük, olvassa el, és tartsa be a biztonsági és használati utasításokat.

A Bose vezeték nélküli mikrofonos/vonalszintű jeladóval vagy a Bose vezeték nélküli hangszeres jeladóval (és azok kiegészítőivel, illetve cserealkatrészeivel) kapcsolatos további tudnivalóként tekintse meg a kezelési útmutatót a support.Bose.com/WirelessTransmitter címen, vagy a Bose ügyfélszolgálatától igényelje az útmutató nyomtatott változatát.



A Bose Corporation ezennel kijelenti, hogy a jelen termék megfelel a rádióberendezésekre és távközlési végberendezésekre vonatkozó

2014/53/EK irányelv és minden más idevonatkozó EU-irányelv alapvető követelményeinek és egyéb rendelkezéseinek. A teljes megfelelőségi nyilatkozat a következő címen található: www.Bose.com/compliance.



A jelen termék megfelel az elektromágneses kompatibilitásról szóló 2016-os szabályozás összes vonatkozó irányelvének és az összes vonatkozó

egyesült királyságbeli törvény előírásának. A teljes megfelelőségi nyilatkozat a következő címen található: www.Bose.com/compliance.

A Bose Corporation ezennel kijelenti, hogy a jelen termék megfelel a rádióberendezésekre vonatkozó 2017. évi irányelv és minden más idevonatkozó egyesült királyságbeli irányelv alapvető követelményeinek. A teljes megfelelőségi nyilatkozat a következő címen található: www.Bose.com/compliance.

Fontos biztonsági utasítások

Ne használja a készüléket víz közelében.

Csak száraz ronggyal tisztítsa.

A javítási munkákat bízza szakemberre. Szervizelésre akkor van szükség, ha a készülék valamilyen módon meghibásodott, például megsérült a hálózati csatlakozószinórja vagy a csatlakozódugója, folyadék ömlött vagy nehéz tárgy esett rá, eső vagy nedvesség érte, működésében rendellenesség tapasztalható, vagy leesett.

VIGYÁZAT / FIGYELMEZTETÉS

- Tartsa a terméket távol tűztől és más hőforrásoktól. A termékre és annak közelébe TILOS gyertyát vagy egyéb nyílt lánggal működő eszközt helyezni.

- NE végezzen a terméken engedély nélküli módosítást.
- A terméket csak a Bose S1 Pro + Wireless PA System rendszerrel, vagy valamely ügynökség (például UL, CSA, VDE, CCC) által jóváhagyott, a helyi jogszabályi követelményeknek megfelelő LPS-tápegységgel használja.
- A termékhez mellékelt elem/akkumulátor tűz- és robbanásveszélyt jelent, és kémiai égést okozhat, ha nem megfelelően kezelik, illetve helytelenül vagy rossz típusúra cserélik ki.
- Óvja az akkumulátort tartalmazó termékeket a túlzott hőhatástól, például a közvetlen napsütéstől, a tűztől és hasonló hatásoktól.

Megfelelőségi és jogi információk

MEGJEGYZÉS: A berendezést az FCC-szabályzat 15. cikke szerint tesztelték. Ez alapján a berendezés megfelel a „B” osztályú digitális eszközök előírásainak. Ezen határértékek megfelelő védelmet nyújtanak a káros sugárzások ellen lakóépületen belül. A berendezés rádiófrekvenciás energiát termel, használ és sugározhat, és amennyiben nem az utasításoknak megfelelően helyezik üzembe és használják, a rádiókommunikációra

nézve káros interferenciát okozhat. Arra azonban nincs garancia, hogy adott körülmények között nem lép fel interferencia. Ha a berendezés nem kívánt interferenciával zavarja a rádió- vagy a televízióadást (ezt a berendezés ki- és bekapcsolásával lehet ellenőrizni), javasoljuk, hogy az interferencia kiküszöbölése érdekében próbálkozzon az alábbiak egyikével:

- Fordítsa el vagy helyezze át a terméket vagy az antennát.
- Növelje a berendezés és a vevőkészülék közötti távolságot.
- A berendezést a vevőkészülék áramellátását biztosító áramkörtől eltérő áramkör aljzatához csatlakoztassa.
- Forduljon a forgalmazóhoz vagy tapasztalt rádió-/televíziószerelőhöz.

A Bose Corporation által kifejezetten jóvá nem hagyott módosítások vagy változtatások esetén érvénytelenné válhat a berendezés működtetésére adott felhasználói engedély.

Ez a készülék megfelel az FCC-szabályzat 15. részének és az ISED Canada nem engedélyköteles RSS-szabványainak. A működés során a következő két feltételnek kell eleget tenni: (1) ez a készülék nem bocsáthat ki káros interferenciát, és (2) ennek a készüléknek el kell viselnie bármilyen interferenciát, az esetlegesen rendellenes működést okozó interferenciát is beleértve.

Ez a készülék megfelel az FCC és az ISED Canada által az általános népességre vonatkozóan megállapított sugárzási határértékeknek. Ezt a jeladót tilos bármilyen antenna vagy jeladó mellé helyezni, illetve azokkal együtt használni.

Európában:

Működési frekvenciatartomány: 2402–2482 MHz.

A maximális átviteli teljesítmény kevesebb mint 10 dBm (10mW) EIRP.

A maximális átviteli teljesítmény a törvényben meghatározott korlátok alatt van, ezért az SAR-tesztelésre nincs szükség, és a vonatkozó előírások értelmében az alól kivételt képez.



Ez a szimbólum azt jelenti, hogy a terméket nem szabad a háztartási hulladékkal együtt kidobni, hanem egy megfelelő hulladékkezelő létesítményben kell leadni, ahol gondoskodnak a termék újrahasznosításáról. A megfelelő hulladékkezelés és újrahasznosítás

hozzájárul a természeti erőforrások, az emberi egészség és a környezet védelméhez. A feleslegessé vált termék kezelésével és újrahasznosításával kapcsolatos további információkért forduljon a helyi önkormányzat hulladékkezeléssel megbízott szolgáltatójához, vagy ahhoz az üzlethez, ahol ezt a terméket vásárolta.

A kisfogyasztású rádiófrekvenciás eszközök műszaki előírásai

A vállalatok, a szervezetek és a felhasználók az NCC külön engedélye nélkül nem változtathatják meg a jóváhagyott kisfogyasztású rádiófrekvenciás eszközök frekvenciáját, nem fokozhatják annak jeladási teljesítményét, és nem módosíthatják annak eredeti jellemzőit és teljesítményét. A kisfogyasztású rádiófrekvenciás eszközök nem befolyásolhatják a repülőgépek biztonságát, illetve nem okozhatnak interferenciát a jogszerűen engedélyezett

kommunikációban. Ha ez mégis megtörténik, a felhasználónak azonnal abba kell hagynia a készülék használatát, amíg az interferencia meg nem szűnik. Az említett jogi kommunikáció a távközlési felügyeleti törvénynek („Telecommunications Management Act”) megfelelő rádiókommunikációra vonatkozik. A kisfogyasztású rádiófrekvenciás eszközöknek el kell viselniük a jogilag engedélyezett kommunikációból származó vagy a rádióhullámokat kibocsátó ISM-készülékekről érkező interferenciát.

NE próbálja meg eltávolítani az újratölthető lítiumion akkumulátort a termékből. Az eltávolításhoz kérje a Bose helyi kereskedőjének vagy egy képzett szakembernek a segítségét.



廢電池請回收



Li-ion



A használt elemeket helyesen, a helyi előírásoknak megfelelően kezelje hulladékként. Az akkumulátort tilos elégetni.

Gyártás dátuma: A gyári szám nyolcadik számjegye a gyártási évet jelzi: például a „3” 2023-at vagy 2013-at jelöl.

Kínai importőr: Bose Electronics (Shanghai) Company Limited, Level 6, Tower D, No. 2337 Gudai Rd. Minhang District, Shanghai 201100

EU-importőr: Bose Products B.V., Gorslaan 60, 1441 RG Purmerend, Hollandia

Mexikói importőr: Bose de México S. de R.L. de C.V., Avenida Prado Sur #150, Piso 2, Interior 222 y 223, Colonia Lomas de Chapultepec V Sección, Miguel Hidalgo, Ciudad de México, C.P. 11000, telefonszám: +5255 (5202) 3545

Tajvani importőr: Bose Limited Taiwan Branch (H.K.), 9F., No. 10, Sec. 3, Minsheng E. Road, Zhongshan Dist. Taipei City 10480, tajvani telefonszám: +886-2-2514 7676

Egyesült királyságbeli importőr: Bose Limited, Bose House, Quayside Chatham Maritime, Chatham, Kent, ME4 4QZ, United Kingdom

Névleges bemeneti értékek: 3,5 – 6,45 V --- 300 mA

Akkumulátorkapacitás: 530 mAh

Töltési hőmérséklet-tartomány: 0 °C – 45 °C

Töltésleadási hőmérséklet-tartomány: -20 °C – 60 °C

Modell: 469M (mikrofonos/vonalszintű) / 469G (hangszeres) A CMIIT-azonosító a jeladó hátulján található.

A **Bose adatvédelmi nyilatkozata** a worldwide.bose.com/privacypolicy címen található

A **Bose használati feltételei** a worldwide.bose.com/termsofuse címen találhatók

A Bose a Bose Corporation védjegye.

Bose Corporation központja: 1-877-230-5639

© 2023 Bose Corporation. Előzetes írásos engedély nélkül a jelen kiadvány semmilyen része nem sokszorosítható, módosítható, terjeszthető, illetve nem használható fel semmilyen más módon.

Garanciainformációk

Erre a termékre a Bose korlátozott garanciája vonatkozik. A garanciával kapcsolatos részletekért látogasson el a worldwide.Bose.com/Warranty címre.



NORSK

Les og ta vare på alle sikkerhets- og bruksinstruksjoner.

Du finner mer informasjon om Bose trådløs mikrofon-/linjesender eller Bose trådløs instrumentsender (inkludert tilbehør og reservedeler) på support.Bose.com/WirelessTransmitter. Du kan også få et eksemplar på papir hos Boses kundeservice.



Bose Corporation erklærer hermed at dette produktet oppfyller grunnleggende krav og andre relevante bestemmelser i direktiv 2014/53/EU og alle andre relevante krav i EU-direktiver. Den fullstendige samsvarserklæringen finner du på www.Bose.com/compliance



Dette produktet er i samsvar med alle gjeldende bestemmelser om elektromagnetisk kompatibilitet for 2016 og alle andre gjeldende bestemmelser i Storbritannia.

Den fullstendige samsvarserklæringen finner du på www.Bose.com/compliance

Bose Corporation kunngjør herved at dette produktet er i samsvar med de essensielle kravene i bestemmelser for radioutstyr for 2017 og alle andre gjeldende bestemmelser i Storbritannia. Den fullstendige samsvarserklæringen finner du på www.Bose.com/compliance

Viktige sikkerhetsinstruksjoner

Ikke bruk apparatet i eller nær vann.

Rengjør bare med en ren klut.

Overlat all service til kvalifisert personell. Apparatet trenger service når det er skadet, for eksempel når ledningen eller kontakten til strømforsyningen er skadet, det er sølt væske på apparatet eller gjenstander har falt inn i det, apparatet har blitt utsatt for regn eller fuktighet, det ikke fungerer slik det skal, eller det har falt i bakken.

ADVARSLER/FORHOLDSREGLER

- Hold apparatet borte fra åpen ild og varmekilder. IKKE plasser kilder til åpen flamme, for eksempel tente stearinlys, på eller nær produktet.

- IKKE utfør uautoriserte endringer på produktet.
- Dette produktet skal bare brukes med Bose S1 Pro + trådløst PA-system eller en LPS-strømforsyning som er godkjent av offentlige tilsynsmyndigheter, og som oppfyller lokale forskriftskrav (som UL, CSA, VDE, CCC).
- Batteriet som følger med dette produktet, kan utgjøre en fare for brann, eksplosjon eller etseskader hvis det behandles feil eller skiftes ut på feil måte eller med feil type.
- Ikke utsett produkter som inneholder batterier, for høy temperatur (for eksempel direkte sollys, i nærheten av åpen ild eller lignende).

Forskriftsinformasjon og juridisk informasjon

MERK: Tester av utstyret viser at det overholder grenseverdiene for digitalt utstyr av klasse B, som beskrevet i del 15 av FCC-regelverket. Disse grenseverdiene er beregnet på å sikre rimelig beskyttelse mot skadelige radioforstyrrelser ved montering i boligmiljø. Utstyret genererer, bruker og kan avgi radiofrekvensenergi. Hvis det ikke monteres og brukes i overensstemmelse med instruksjonene, kan det

forårsake skadelig forstyrrelse av radiokommunikasjon. Det kan likevel ikke garanteres at slik forstyrrelse ikke vil kunne oppstå ved en gitt montering. Dersom utstyret skulle forårsake skadelig forstyrrelse for radio- eller TV-mottak, hvilket kan avgjøres ved å slå det av og på igjen, er det følgende noe av det brukeren kan gjøre:

- Flytt eller snu mottakerproduktet eller antennen.
- Øk avstanden mellom utstyret og radio- eller TV-utstyret.
- Koble utstyret til en annen strømkrets enn den radio- eller TV-utstyret er koblet til.
- Ta kontakt med forhandleren eller en erfaren radio- eller TV-installatør for hjelp.

Endringer eller modifikasjoner som ikke er uttrykkelig godkjent av Bose Corporation, kan frata brukeren retten til å bruke utstyret.

Dette utstyret overholder del 15 av FCC-regelverket og med RSS-standard(er) med ISED Canada-lisensunntak. Bruk av utstyret er underlagt følgende to betingelser: (1) Utstyret skal ikke forårsake skadelig interferens, og (2) utstyret skal tåle all mottatt interferens, herunder interferens som kan føre til uønsket virkemåte for utstyret.

Dette utstyret samsvarer med radiostrålingsgrensene i FCC og ISED Canada som er angitt for den generelle befolkningen. Senderen må ikke plasseres på samme sted som eller brukes i forbindelse med andre antenner eller sendere.

For Europa:

Frekvensbånd for bruk er 2402 til 2482 MHz.

Maksimal sendestyrke er mindre enn 10 dBm (10mW) EIRP.

Maksimal sendestyrke er mindre enn forskriftsmessige grenser slik at SAR-testing ikke er nødvendig og unntatt i henhold til gjeldende bestemmelser.



Dette symbolet betyr at produktet ikke må kasseres som husholdningsavfall, og at det skal leveres inn til et passende gjenvinningsanlegg. Riktig håndtering og gjenvinning bidrar til å beskytte naturressurser, helse og miljø.

Mer informasjon om avhending og resirkulering av dette produktet kan fås hos kommunen, renovasjonstjenesten eller butikken der du kjøpte dette produktet.

Tekniske forskrifter for radiofrekvensenheter med lav effekt

Firmaer, selskaper eller brukere som ikke har tillatelse fra NCC, har ikke lov til å endre frekvens, forbedre sendestyrke eller endre opprinnelige egenskaper eller opprinnelig ytelse for godkjente radiofrekvensenheter med lav effekt. Radiofrekvensenheter med lav effekt skal ikke påvirke flysikkerhet eller forstyrre lovlig kommunikasjon. Hvis dette skjer, skal brukeren avslutte driften umiddelbart til det ikke forekommer forstyrrelser. Juridisk sett betyr kommunikasjon radiokommunikasjon som drives i samsvar med loven om telekommunikasjon (Telecommunications Management Act).

Radiofrekvensenheter med lav effekt må tåle interferens fra lovlig kommunikasjon eller enheter som avgir ISM-radiobølger.

IKKE prøv å fjerne det oppladbare litium-ion-batteriet fra produktet. Kontakt den lokale Bose-forhandleren eller andre kvalifiserte teknikere angående fjerning.



廢電池請回收

Kasser brukte batterier på riktig måte i henhold til lokale bestemmelser.
Må ikke brennes.



Li-ion

NOM



Produksjonsdato: Det åttende sifferet i serienummeret er produksjonsåret. 3 vil si 2023 eller 2013.

Importør for Kina: Bose Electronics (Shanghai) Company Limited, Level 6, Tower D, No. 2337 Gudai Rd. Minhang District, Shanghai 201100

Importør for EU: Bose Products B.V., Gorslaan 60, NL-1441 RG Purmerend, Nederland

Importør for Mexico: Bose de México S. de R.L. de C.V., Avenida Prado Sur #150, Piso 2, Interior 222 y 223, Colonia Lomas de Chapultepec V Sección, Miguel Hidalgo, Ciudad de México, C.P. 11000
Telefonnummer: +5255 (5202) 3545

Importør for Taiwan: Bose Limited Taiwan Branch (H.K.), 9F., No. 10, Sec. 3, Minsheng E. Road, Zhongshan Dist. Taipei City 10480, Taiwan
Telefonnummer: +886-2-2514 7676

Importør for Storbritannia: Bose Limited, Bose House, Quayside Chatham Maritime, Chatham, Kent, ME4 4QZ, Storbritannia

Strøminggang: 3,5–6,45 V \pm 300 mA

Batterikapasitet: 530 mAh

Ladetemperatur: 0 °C til 45 °C (32 °F til 113 °F)

Utladningstemperatur: -20 °C til 60 °C (-4 °F til 140 °F)

Modell: 469M (mikrofon/linje) / 469G (instrument).
CMIIT ID er plassert på baksiden av senderen.

Bose-retningslinjer for personvern er tilgjengelig på worldwide.bose.com/privacypolicy.

Boses vilkår for bruk er tilgjengelig på worldwide.bose.com/termsfuse

Bose er et varemerke som tilhører Bose Corporation.
Hovedkontor for Bose Corporation: 1-877-230-5639

©2023 Bose Corporation. Ingen del av dette dokumentet kan reproduseres, endres, distribueres eller brukes på annen måte uten forutgående skriftlig tillatelse.

Garantiinformasjon

Dette produktet er dekket av en begrenset garanti fra Bose. Du finner detaljert informasjon om garantien på worldwide.Bose.com/Warranty



Należy przeczytać i zachować wszystkie zalecenia dotyczące bezpieczeństwa, zabezpieczeń i korzystania z tego produktu.

Aby uzyskać więcej informacji dotyczących bezprzewodowego nadajnika mikrofonowego/liniowego Bose lub bezprzewodowego nadajnika do instrumentów Bose (łącznie z akcesoriami i częściami zamiennymi), skorzystaj z podręcznika użytkownika dostępnego w witrynie internetowej support.Bose.com/WirelessTransmitter. Drukowany egzemplarz podręcznika można zamówić w Dziale Obsługi Klientów firmy Bose.



Firma Bose Corporation niniejszym deklaruje, że ten produkt jest zgodny z podstawowymi wymaganiami i zaleceniami określonymi w dyrektywie

2014/53/UE oraz innych obowiązujących dyrektywach UE. Deklaracja zgodności jest dostępna w następującej witrynie internetowej: www.Bose.com/compliance



Ten produkt jest zgodny ze wszystkimi obowiązującymi wymaganiami dokumentu Electromagnetic Compatibility Regulations

2016 oraz wszelkimi innymi przepisami obowiązującymi w Wielkiej Brytanii. Deklaracja zgodności jest dostępna w następującej witrynie internetowej: www.Bose.com/compliance

Firma Bose Corporation niniejszym deklaruje, że ten produkt jest zgodny z podstawowymi wymaganiami i zaleceniami określonymi w dokumencie Radio Equipment Regulations 2017 oraz wszelkich innych przepisach obowiązujących w Wielkiej Brytanii. Deklaracja zgodności jest dostępna w następującej witrynie internetowej: www.Bose.com/compliance

Ważne zalecenia dotyczące bezpieczeństwa

Nie korzystaj z tego urządzenia w pobliżu wody.

Czyść urządzenie wyłącznie suchą ściereczką.

Wykonanie wszystkich prac serwisowych należy zlecić wykwalifikowanemu personelowi. Wykonanie prac serwisowych jest konieczne w przypadku uszkodzenia urządzenia, na przykład w następujących okolicznościach: uszkodzenie przewodu zasilającego lub wtyczki, przedostanie się cieczy lub przedmiotów do wnętrza urządzenia, narażenie urządzenia na oddziaływanie deszczu lub wilgoci, nieprawidłowe funkcjonowanie lub upadek urządzenia.

OSTRZEŻENIA/PRZESTROGI

- Należy zachować odpowiednią odległość urządzenia od ognia i źródeł ciepła. NIE umieszczaj źródeł otwartego ognia (np. zapalonych świec) na urządzeniu ani w jego pobliżu.
- NIE wolno modyfikować urządzenia bez zezwolenia.
- Urządzenia należy używać wyłącznie z bezprzewodowym systemem PA Bose S1 Pro+ lub zasilaczem LPS atestowanym przez odpowiednią instytucję, zgodnym z lokalnymi przepisami (np. UL, CSA, VDE, CCC).
- Baterie/akumulatory dostarczone z tym produktem mogą spowodować pożar lub oparzenie chemiczne w przypadku niewłaściwego obchodzenia się z nimi, nieprawidłowej wymiany lub wymiany na baterię/akumulator niewłaściwego typu.
- Należy chronić produkty z bateriami przed zbyt wysokimi temperaturami (np. nie wolno przechowywać ich w miejscu narażonym na bezpośrednie światło słoneczne, ogień itp.).

Informacje dotyczące przepisów

UWAGA: Urządzenie zostało przetestowane i uznane za zgodne z wymaganiami dotyczącymi urządzeń cyfrowych klasy B, określonymi w części 15 przepisów komisji FCC.

Te limity określono w celu zapewnienia uzasadnionej ochrony przed zakłóceniami w instalacjach budynków mieszkalnych. Urządzenie wytwarza i wykorzystuje energię promieniowania o częstotliwości radiowej i może powodować zakłócenia komunikacji radiowej, jeżeli nie jest zainstalowane i użytkowane zgodnie z zaleceniami producenta. Nie można zagwarantować, że działanie niektórych instalacji nie będzie zakłócanie. Jeżeli urządzenie zakłóca odbiór radiowy lub telewizyjny, co można sprawdzić poprzez jego wyłączenie i ponownie włączenie, zakłócenia tego typu można eliminować, korzystając z następujących metod:

- Zmiana ustawienia lub lokalizacji produktu albo anteny odbiorczej.
- Zwiększenie odległości pomiędzy urządzeniem a odbiornikiem.
- Podłączenie urządzenia do gniazda sieci elektrycznej w innym obwodzie niż ten, do którego podłączony jest odbiornik.
- Skonsultowanie się z dystrybutorem lub doświadczonym technikiem radiowo-telewizyjnym w celu uzyskania pomocy technicznej.

Modyfikacje urządzenia, które nie zostały wyraźnie

zatwierdzone przez firmę Bose Corporation, mogą spowodować anulowanie prawa użytkownika do korzystania z urządzenia.

To urządzenie jest zgodne z częścią 15 przepisów komisji FCC i standardami RSS organizacji ISED Canada dotyczącymi licencji. Zezwolenie na użytkowanie urządzenia jest uzależnione od spełnienia następujących dwóch warunków: (1) urządzenie nie może powodować szkodliwych zakłóceń i (2) musi być odporne na zakłócenia zewnętrzne, łącznie z zakłóceniami powodującymi nieprawidłowe funkcjonowanie.

To urządzenie jest zgodne z dopuszczalnymi wartościami granicznymi narażenia na promieniowanie, określonymi dla populacji ogólnej przez komisję FCC i organizację ISED Canada. Ten nadajnik nie powinien znajdować się w pobliżu innej anteny ani nadajnika i nie powinien działać w połączeniu z takimi urządzeniami.

Europa:

Zakres częstotliwości roboczej urządzenia 2402–2482 MHz.

Maksymalna moc nadawcza poniżej 10 dBm (10mW) EIRP.

Maksymalna moc nadawcza jest niższa niż limity ustawowe, dlatego test SAR nie jest konieczny i można uzyskać zwolnienie zgodnie z obowiązującymi przepisami.



Ten symbol oznacza, że produktu nie wolno utylizować razem z odpadami komunalnymi. Produkt należy dostarczyć do odpowiedniego miejsca zbiórki w celu recyklingu. Prawidłowa utylizacja i recykling ułatwiają ochronę zasobów naturalnych, ludzkiego zdrowia i środowiska naturalnego. Aby uzyskać więcej

informacji dotyczących utylizacji i recyklingu tego produktu, należy skontaktować się z samorządem lokalnym, zakładem utylizacji odpadów lub sklepem, w którym produkt został zakupiony.

Rozporządzenia techniczne dotyczące urządzeń radiowych małej mocy

Bez zgody udzielonej przez komisję NCC żadna firma, przedsiębiorstwo ani użytkownik nie ma prawa zmieniać częstotliwości, zwiększać mocy nadawczej ani modyfikować oryginalnych parametrów oraz sposobu działania zatwierdzonych urządzeń radiowych małej mocy. Urządzenia radiowe małej mocy nie powinny wpływać na bezpieczeństwo lotnicze ani zakłócać komunikacji służbowej. W przypadku stwierdzenia zakłóceń użytkownik ma obowiązek natychmiast zaprzestać użytkowania urządzenia do momentu ustąpienia zakłóceń. Komunikacja służbowa oznacza komunikację radiową

prowadzoną zgodnie z ustawą Prawo telekomunikacyjne. Urządzenia radiowe małej mocy ulegają zakłóceniom pochodzącym z komunikacji służbowej lub urządzeń promieniujących w radiowym pasmie ISM.

NIE wolno samodzielnie wyjmować akumulatorowej baterii litowo-jonowej z tego urządzenia. W celu wyjęcia tego elementu należy skontaktować się z lokalnym sprzedawcą produktów firmy Bose lub z wykwalifikowanym technikiem.



廢電池請回收

Zużyte baterie należy prawidłowo utylizować zgodnie z lokalnymi przepisami. Nie spalać.



Li-ion

NOM



NYCE

Data produkcji: Ósma cyfra numeru seryjnego oznacza rok produkcji, np. cyfra „3” oznacza rok 2023 lub 2013.

Importer — Chiny: Bose Electronics (Shanghai) Company Limited, Level 6, Tower D, No. 2337 Gudai Rd. Minhang District, Shanghai 201100

Importer — UE: Bose Products B.V., Gorslaan 60, 1441 RG Purmerend, The Netherlands

Importer — Meksyk: Bose de México S. de R.L. de CV., Avenida Prado Sur #150, Piso 2, Interior 222 y 223, Colonia Lomas de Chapultepec V Sección, Miguel Hidalgo, Ciudad de México, C.P. 11000 Numer telefonu: +5255 (5202) 3545

Importer — Tajwan: Bose Limited Taiwan Branch (H.K.), 9F, No. 10, Sec. 3, Minsheng E. Road, Zhongshan Dist. Taipei City 10480, Taiwan Numer telefonu: +886-2-2514 7676

Importer — Wielka Brytania: Bose Limited, Bose House, Quayside Chatham Maritime, Chatham, Kent, ME4 4QZ, United Kingdom

Zasilanie: 3,5–6,45 V = 300 mA

Pojemność akumulatora: 530 mAh

Zakres temperatur otoczenia (ładowanie): od 0°C do 45°C

Zakres temperatur otoczenia (rozładowywanie): od -20°C do 60°C

Model: 469M (mikrofonowy/liniowy) / 469G (do instrumentów). Identyfikator CMIIT ID jest umieszczony na tylnym panelu nadajnika.

Zasady ochrony prywatności obowiązujące w firmie Bose są dostępne w witrynie internetowej worldwide.bose.com/privacypolicy

Warunki użytkowania firmy Bose są dostępne w witrynie internetowej worldwide.bose.com/termsfuse

Bose jest znakiem towarowym firmy Bose Corporation.

Siedziba główna firmy Bose Corporation: 1-877-230-5639

©2023 Bose Corporation. Żadnej części tej publikacji nie wolno powielać, modyfikować, rozpowszechniać ani wykorzystywać w inny sposób bez uprzedniego uzyskania pisemnego zezwolenia.

Informacje dotyczące gwarancji

Ten produkt jest objęty ograniczoną gwarancją firmy Bose. Aby uzyskać informacje dotyczące gwarancji, skorzystaj z witryny internetowej worldwide.Bose.com/Warranty



PORTUGUÊS

Leia e guarde todas as instruções de segurança, proteção e uso importantes.

Consulte o manual do proprietário para obter mais informações sobre o Transmissor de microfones/linha sem fio Bose ou Transmissor de instrumento sem fio Bose (incluindo acessórios e peças de reposição) em support.Bose.com/WirelessTransmitter ou entre em contato com o serviço de atendimento ao cliente da Bose para solicitar uma cópia impressa.



A Bose Corporation declara pela presente que este produto está de acordo com os requisitos essenciais, bem como outras provisões relevantes, da Diretiva 2014/53/UE e todos os outros requisitos de diretivas aplicáveis da União Europeia. O texto completo da Declaração de Conformidade encontra-se em: www.Bose.com/compliance



Este produto está em conformidade com todos os regulamentos de compatibilidade eletromagnética aplicáveis de 2016 e todas as outras regulamentações do Reino Unido.

O texto completo da Declaração de Conformidade encontra-se em: www.Bose.com/compliance

A Bose Corporation declara pela presente que este produto está de acordo com os requisitos essenciais estabelecidos nos Regulamentos para Equipamentos de Rádio de 2017 e em todos os outros regulamentos aplicáveis do Reino Unido. O texto completo da Declaração de Conformidade encontra-se em: www.Bose.com/compliance

Instruções de segurança importantes

Não use este equipamento perto da água.

Limpe apenas com um pano seco.

Deixe todo e qualquer reparo a cargo de profissionais qualificados. A assistência é necessária quando o equipamento tiver sido danificado de qualquer forma, como se o cabo ou plugue da fonte de alimentação tiver sido danificado, se líquidos ou objetos tiverem caído para dentro do equipamento, o aparelho tiver sido exposto à chuva ou umidade, não funcionar normalmente, ou tiver caído.

CUIDADOS/ADVERTÊNCIAS

- Mantenha o produto longe do fogo e de fontes de calor. NÃO coloque fontes de chama aberta, como velas acesas, sobre ou próximo do equipamento.

- NÃO faça alterações não autorizadas a este produto.
- Use este produto somente com o Sistema Bose S1 Pro + PA sem fio ou uma fonte de alimentação LPS aprovada pelas normas locais (ex.: UL, CSA, VDE, CCC).
- A bateria (ou pilhas) fornecida com este produto pode apresentar um risco de incêndio, explosão ou queimadura química se tratada indevidamente, recolocada incorretamente ou substituída por um tipo incorreto.
- Não exponha produtos que contêm baterias/pilhas ao calor excessivo (ex.: armazenamento sob a luz solar direta, fogo ou afins).

Aviso legal e informações regulamentares

OBSERVAÇÃO: Este equipamento foi testado e considerado em conformidade com os limites para dispositivos digitais da classe B, de acordo com a Parte 15 das normas da FCC. Esses limites são determinados para garantir uma proteção razoável contra interferências prejudiciais em instalações residenciais. Este equipamento gera, usa e pode emitir energia de radiofrequência e, se não for instalado e utilizado de acordo com as instruções, poderá causar interferência prejudicial às

comunicações de rádio. Porém, não há garantias de que não haverá interferência em determinada instalação. Se este equipamento causar interferência prejudicial à recepção dos sinais de rádio ou televisão, o que poderá ser determinado desligando e religando este equipamento, recomendamos que o usuário tente corrigir a interferência recorrendo a uma ou mais das seguintes medidas:

- Reorientar ou reposicione o produto ou a antena de recepção.
- Aumente a distância entre o equipamento e o receptor.
- Conecte o equipamento a uma tomada de um circuito diferente daquele ao qual o receptor está conectado.
- Consulte o revendedor ou um técnico especialista em rádio/TV para obter ajuda.

Alterações ou modificações não expressamente aprovadas pela Bose Corporation poderão anular a autoridade do usuário para usar este equipamento.

Este dispositivo está de acordo com a parte 15 do regulamento da FCC e com os padrões de RSS isentos de licença da ISED Canada. O funcionamento está sujeito a estas duas condições: (1) Este equipamento não pode causar interferência prejudicial, e (2) este equipamento deve aceitar qualquer interferência recebida, incluindo interferência que possa causar funcionamento indesejado.

Este dispositivo está de acordo com os limites de exposição de radiação que a FCC e a ISED Canada estabeleceram para a população geral. Este transmissor não deve estar no mesmo local ou funcionando em conjunto com qualquer outra antena ou transmissor.

Para a Europa:

Faixa de frequência de funcionamento de 2402 a 2482 MHz.

Potência de transmissão máxima inferior a 10 dBm (10 mW) PRIE.

A potência de transmissão máxima deve ser inferior aos limites regulamentados de forma que o teste SAR não seja necessário e isento de acordo com os regulamentos aplicáveis.



Este símbolo indica que o produto não deve ser descartado com o lixo doméstico e deve ser entregue em um local de coleta apropriado para reciclagem. O descarte adequado e a reciclagem ajudam a proteger os recursos naturais, a saúde humana e o meio ambiente. Para obter mais informações sobre o descarte e a reciclagem deste produto, entre em contato com a prefeitura, o serviço de descarte, o serviço de coleta de lixo do local ou a loja onde você comprou este produto.

Regulamentos técnicos para dispositivos de radiofrequência de baixa frequência

Sem permissão concedida pela NCC, nenhuma empresa, organização ou usuário tem autorização para mudar a frequência, aumentar a potência de transmissão ou alterar as características originais ou o desempenho de um dispositivo de radiofrequência de baixa potência aprovado. Dispositivos de radiofrequência de baixa potência não devem comprometer a segurança de aeronaves nem interferir em comunicações legítimas; se isso for descoberto, o usuário deverá cessar imediatamente a operação do dispositivo até que não haja interferências.

As comunicações legítimas supracitadas referem-se às comunicações de rádio operadas em conformidade com a Lei de Gestão de Telecomunicações. Os dispositivos de radiofrequência de baixa potência têm de ser suscetíveis à interferência de comunicações legítimas ou dispositivos ISM irradiados por ondas de rádio.

NÃO tente remover a bateria de íon de lítio recarregável deste produto. Peça para o revendedor local da Bose ou outro profissional qualificado removê-la.



廢電池請回收

Descarte pilhas e baterias usadas de forma responsável, de acordo com os regulamentos locais. Não as incinere.



Li-ion

NOM



Data de fabricação: O oitavo dígito no número de série indica o ano de fabricação: "3" corresponde a 2023 ou 2013.

Importador na China: Bose Electronics (Shanghai) Company Limited, Level 6, Tower D, No. 2337 Gudai Rd. Minhang District, Shanghai 201100

Importador na CE: Bose Products B.V., Gorslaan 60, 1441 RG Purmerend, The Netherlands

Importador no México: Bose de México S. de R.L. de C.V., Avenida Prado Sur #150, Piso 2, Interior 222 y 223, Colonia Lomas de Chapultepec V Sección, Miguel Hidalgo, Ciudad de México, C.P. 11000 Número de telefone: +5255 (5202) 3545

Importador em Taiwan: Bose Limited Taiwan Branch (H.K.), 9F., No. 10, Sec. 3, Minsheng E. Road, Zhongshan Dist. Taipei City 10480, Taiwan Número de telefone: +886-2-2514 7676

Importador no Reino Unido: Bose Limited, Bose House, Quayside Chatham Maritime, Chatham, Kent, ME4 4QZ, United Kingdom

Entrada nominal: 3,5 – 6,45 V \pm 300 mA

Capacidade da bateria: 530 mAh

Faixa de temperatura carregando: 0° C – 45° C

Faixa de temperatura descarregando: -20° C – 60° C

Modelo: 469M (Microfone/Linha) / 469G (Instrumento). O identificador CMIIT encontra-se na parte traseira do transmissor.

A **Política de Privacidade da Bose** está disponível em worldwide.bose.com/privacypolicy

Os **Termos de Uso da Bose** estão disponíveis em worldwide.bose.com/termsfuse

Bose é uma marca registrada da Bose Corporation.

Sede da Bose Corporation: 1-877-230-5639

©2023 Bose Corporation. Nenhuma parte deste documento pode ser reproduzida, modificada, distribuída ou utilizada de qualquer outra forma sem a prévia autorização por escrito.

Informações sobre garantia

Este produto é coberto por uma garantia limitada da Bose. Para obter detalhes da garantia, visite worldwide.Bose.com/Warranty



FR IT PT PL SI



SVENSKA

Läs igenom och spara alla anvisningar om skydd, säkerhet och användning.

Läs mer i handboken för ytterligare information om Boses trådlösa mikrofon-/linjesändare eller Boses trådlösa instrumentsändare (inklusive tillbehör och reservdelar) på support.Bose.com/WirelessTransmitter eller kontakta Bose kundtjänst för en tryckt kopia.



Härmed förklarar Bose Corporation att denna produkt i alla väsentliga avseenden uppfyller de krav och föreskrifter som uppställts enligt direktivet 2014/53/EG och andra tillämpliga EG-direktiv. En komplett försäkran om överensstämmelse finns på www.Bose.com/compliance



Denna produkt följer alla tillämpliga förordningar för elektromagnetisk kompatibilitet (Electromagnetic Compatibility Regulations 2016) och alla andra tillämpliga förordningar i Storbritannien. En komplett försäkran om överensstämmelse finns på www.Bose.com/compliance

Bose Corporation intygar härmed att den här produkten följer förordningarna för radioutrustning (Radio Equipment Regulations 2017) och andra tillämpliga förordningar i Storbritannien. En komplett försäkran om överensstämmelse finns på www.Bose.com/compliance

Viktiga säkerhetsanvisningar

Använd inte produkten i närheten av vatten.

Rengör endast med en torr trasa.

Låt utbildad personal utföra all service. Underhåll krävs när apparaten skadats på något sätt, t.ex. om elkabel eller kontakt har skadats, vätska har spillts i apparaten eller främmande föremål har hamnat i den, om apparaten har utsatts för regn eller fukt, om apparaten inte fungerar felfritt eller har tappats.

VARNINGAR/TÄNK PÅ

- Se till att produkten inte kommer i närheten av öppen eld eller heta värmekällor. Tända ljus eller andra föremål med öppna lågor får INTE placeras på eller i närheten av produkten.

- Gör INGA obehöriga ändringar av produkten.
- Produkten ska endast användas tillsammans med det trådlösa PA-systemet Bose SI Pro+ eller en godkänd LPS-adapter (begränsad strömkälla) som uppfyller lokala bestämmelser (till exempel UL, CSA, VDE eller CCC).
- Batteriet som medföljer produkten kan medföra risk för eldsvåda, explosion eller vara frätande om det används felaktigt, byts ut felaktigt, eller byts ut mot fel batterityp.
- Utsätt inte produkter som innehåller batterier för höga temperaturer (t.ex. från direkt solljus, öppen eld eller liknande)

Förordningar och juridisk information

OBS! Den här utrustningen har testats och befunnits överensstämma med gränsvärdena för digitala enheter enligt klass B, i enlighet med del 15 i FCC:s bestämmelser. Gränsvärdena är avsedda att ge rimligt skydd mot skadliga störningar vid installation i bostäder. Den här utrustningen genererar, använder och kan avge radiofrekvensenergi, och om utrustningen inte installeras och används i enlighet med anvisningarna

kan den orsaka skadliga störningar i samband med radiokommunikation. Det ges dock ingen garanti för att det inte kan förekomma skadliga störningar i en viss installation. Om den här utrustningen stör mottagningen i en radio- eller TV-apparat (vilket kan upptäckas genom att utrustningen stängs av och sätts på) rekommenderar vi att du försöker motverka störningen genom att vidta en eller flera av följande åtgärder:

- Rikta om eller flytta den mottagande produkten eller antennen.
- Öka avståndet mellan utrustningen och mottagaren.
- Anslut utrustningen till ett vägguttag i en annan strömkrets än den som mottagaren är ansluten till.
- Vänd dig till din återförsäljare eller en erfaren radio-/TV-reparatör för att få hjälp.

Om utrustningen ändras eller modifieras på något sätt, som inte uttryckligen har godkänts av Bose Corporation, kan det medföra att användarens rätt att använda produkten upphävs.

Denna enhet uppfyller del 15 i FCC-bestämmelserna och licensundantaget i ISED Canada angående RSS-standarder. Följande två villkor ställs för användningen:

(1) Enheten får inte orsaka skadliga störningar och
(2) enheten måste tåla alla former av störningar som den tar emot, inklusive störningar som kan orsaka oönskad drift av enheten.

Denna enhet uppfyller FCC- och ISED Canada-bestämmelserna angående gränsvärden som är uppställda för strålningsexponering för produkter för generella användningsområden. Sändaren får inte sammankopplas eller användas tillsammans med någon annan antenn eller sändare.

För Europa:

Frekvensband som används: 2402 till 2482 MHz.

Maximal överföringsstyrka mindre än 10 dBm (10 mW) EIRP.

Maximal överföringsstyrka är mindre än lagstadgade gränser så att SAR-testning inte är nödvändigt och undantaget per gällande bestämmelser.



Den här symbolen betyder att produkten inte ska kastas med hushållssoporna utan återvinnas i enlighet med lokala bestämmelser. Rätt deponering och återvinning hjälper till att skydda våra naturresurser, vår hälsa och miljö.

Mer information om deponering och återvinning av produkten får du om du kontaktar lokala myndigheter, deponeringscentraler eller affären där du köpte produkten.

Tekniska förordningar för lågströmsenheter med radiofrekvenser

Utan tillstånd beviljat av NCC, är företag, organisationer eller användare inte tillåtna att ändra frekvensen, förstärka överföringsstyrkan eller ändra ursprungliga egenskaper och prestanda för en godkänd radiofrekvensenhet med låg effekt. Radiofrekvensenheter med låg effekt får inte påverka flygsäkerheten eller störa annan legal kommunikation. Om detta uppmärksammas ska användaren omedelbart upphöra med att använda enheten tills det inte finns någon risk för sådana störningar. Med nämnda legala kommunikationer avses radiokommunikationer som

sker i enlighet med gällande Telecommunications Management Act. Radiofrekvensenheter med låg effekt måste vara mottagliga för störningar från legala kommunikationer och enheter som sänder ut ISM-radiovägor.

Försök INTE ta bort det uppladdningsbara litiumbatteriet från produkten. Kontakta en Bose-återförsäljare eller en kvalificerad tekniker om det behövs tas bort.



廢電池請回收



Li-ion



Tillverkningsdatum: Den åttonde siffran i serienumret visar tillverkningsåret; "3" är 2023 eller 2013.

Kinaimportör: Bose Electronics (Shanghai) Company Limited, Level 6, Tower D, No. 2337 Gudai Rd. Minhang District, Shanghai 201100

EU-importör: Bose Products B.V., Gorslaan 60, 1441 RG Purmerend, Nederländerna

Mexikoimportör: Bose de México S. de R.L. de C.V., Avenida Prado Sur #150, Piso 2, Interior 222 y 223, Colonia Lomas de Chapultepec V Sección, Miguel Hidalgo, Ciudad de México, C.P. 11000 Telefonnummer: +5255 (5202) 3545

Taiwanimportör: Bose Limited Taiwan Branch (H.K.), 9F., No. 10, Sec. 3, Minsheng E. Road, Zhongshan Dist. Taipei City 10480, Taiwan Telefonnummer: +886-2-2514 7676

UK-importör: Bose Limited, Bose House, Quayside Chatham Maritime, Chatham, Kent, ME4 4QZ, Storbritannien

Märkspänning: 3,5 – 6,45 V \pm 300mA

Batterikapacitet: 530 mAh

Temperaturintervall för laddning: 0 ° C – 45 ° C

Temperaturintervall för urladdning: -20° C – 60° C

Modell: 469M (mikrofon/linje) / 469G (instrument).
CMIIT ID är placerad på sändarens baksida.

Bose sekretesspolicy finns på
worldwide.bose.com/privacypolicy.

Bose användningsvillkor finns på
worldwide.bose.com/termsofuse

Bose är ett varumärke som tillhör Bose Corporation.

Bose Corporations huvudkontor: 1-877-230-5639

©2023 Bose Corporation. Ingen del av detta dokument får återges, modifieras, distribueras eller användas på något annat sätt utan föregående skriftlig tillåtelse.

Garantiinformation

Produkten täcks av en begränsad garanti från Bose. Garantibeskrivning finns på worldwide.Bose.com/Warranty



ไทย

โปรดอ่านและเก็บคำแนะนำด้านความปลอดภัย การรักษาความปลอดภัย และการใช้งานทั้งหมดไว้

โปรดดูคู่มือผู้ใช้สำหรับข้อมูลเพิ่มเติมเกี่ยวกับเครื่องส่งสัญญาณ ไมโครโฟน/ไลน์ไร้สาย Bose หรือเครื่องส่งสัญญาณเครื่องดนตรี ไร้สาย Bose ของคุณ (รวมถึงอุปกรณ์เสริมและชิ้นส่วน สำหรับเปลี่ยน) ที่ support.Bose.com/WirelessTransmitter หรือติดต่อฝ่ายบริการลูกค้า Bose สำหรับเอกสารฉบับพิมพ์



Bose Corporation ขอประกาศในที่นี้ว่า ผลิตภัณฑ์นี้สอดคล้องตามข้อกำหนดที่จำเป็น และข้อบังคับที่เกี่ยวข้องอื่นๆ ของข้อกำหนดกับ Directive 2014/53/EU และข้อบังคับอื่นๆ

ทั้งหมดของข้อกำหนดกับ EU ที่ใช้บังคับ ใบบรับรองมาตรฐาน ความปลอดภัยของผลิตภัณฑ์ฉบับสมบูรณ์ สามารถอ่านได้จาก www.Bose.com/compliance



ผลิตภัณฑ์นี้สอดคล้องตามข้อกำหนดความ เข้ากันได้ทางแม่เหล็กไฟฟ้า 2016 ที่เกี่ยวข้อง ทั้งหมดและข้อกำหนด UK ที่เกี่ยวข้องทั้งหมด อื่นๆ ใบบรับรองมาตรฐานความปลอดภัยของ ผลิตภัณฑ์ฉบับสมบูรณ์ สามารถอ่านได้จาก

www.Bose.com/compliance

Bose Corporation ขอประกาศในที่นี้ว่าผลิตภัณฑ์นี้สอดคล้อง ตามข้อกำหนดที่จำเป็นของกฎระเบียบว่าด้วยอุปกรณ์วิทยุ 2017 และข้อกำหนด UK ที่เกี่ยวข้องทั้งหมดอื่นๆ ใบบรับรองมาตรฐาน ความปลอดภัยของผลิตภัณฑ์ฉบับสมบูรณ์ สามารถอ่านได้จาก www.Bose.com/compliance

คำแนะนำด้านความปลอดภัยที่สำคัญ

อย่าใช้อุปกรณ์นี้ใกล้กับน้ำ

ทำความสะอาดด้วยผ้าแห้งเท่านั้น

นำผลิตภัณฑ์เข้ารับการซ่อมแซมทั้งหมดจากช่างผู้ชำนาญเท่านั้น การเข้ารับบริการซ่อมแซมเป็นสิ่งจำเป็นเมื่ออุปกรณ์เกิดความเสียหายไม่ว่าทางใดทางหนึ่ง เช่น สายไฟหรือปลั๊กเสียหาย ของเหลวหกหรือวัสดุแปลกปลอมตกหล่นเข้าไปในอุปกรณ์ อุปกรณ์ถูกฝนหรือความชื้น ไม่ทำงานตามปกติ หรืออุปกรณ์ ตกหล่น

คำเตือนข้อควรระวัง

- วางผลิตภัณฑ์ให้ห่างจากไฟและแหล่งที่ก่อให้เกิดความร้อน อย่างวางสิ่งใกล้ๆ เตาไฟ เช่น เตาไฟที่จุดไฟ ใบบนหรือ ใกล้กับผลิตภัณฑ์

- อย่าตัดแปลงผลิตภัณฑ์นี้โดยไม่ได้รับอนุญาต
- ใช้ผลิตภัณฑ์นี้กับระบบ PA ไร้สาย Bose SI Pro+ หรือแหล่งจ่ายไฟ LPS ที่ผ่านการอนุมัติจากหน่วยงานที่เกี่ยวข้องที่ตรงตามระเบียบข้อบังคับในท้องถิ่นเท่านั้น (เช่น UL, CSA, VDE, CCC)
- แบตเตอรี่แบบชาร์จได้แบบเตอรี่แบบใช้ครั้งเดียวที่ใช้ในอุปกรณ์นี้อาจทำให้เกิดเพลิงลุกไหม้หรือการไหม้จากสารเคมีได้ หากใช้งานไม่ถูกต้อง เปลี่ยนใหม่อย่างไม่ถูกต้อง หรือเปลี่ยนใหม่เป็นประเภทไม่ถูกต้อง
- อย่าให้ผลิตภัณฑ์ที่มีแบตเตอรี่ถูกความร้อนสูงเกินไป (เช่น จัดเก็บในที่ที่ถูกแสงแดดจัด ไฟ หรืออื่นๆ คล้ายกันนี้)

ข้อมูลเกี่ยวกับระเบียบข้อบังคับและกฎหมาย

หมายเหตุ: อุปกรณ์นี้ผ่านการทดสอบและพบว่าตรงตามข้อกำหนดสำหรับอุปกรณ์ดิจิทัล คลาส B ตามส่วน 15 ของระเบียบ FCC ข้อกำหนดนี้กำหนดขึ้นเพื่อให้การป้องกันที่เหมาะสมจากการรบกวนที่เป็นอันตรายในการติดตั้งในที่พักอาศัย อุปกรณ์นี้ก่อให้เกิด ใช้อุปกรณ์ และสามารถใช้ร่วมกับแหล่งงานความถี่วิทยุ และหากติดตั้งและใช้งานไม่ตรงตามคำแนะนำ อาจเป็นสาเหตุให้เกิดการรบกวน

ที่เป็นอันตรายกับการสื่อสารทางวิทยุ อย่างไรก็ตาม ไม่มีการรับประกันว่าการรบกวนนี้จะไม่เกิดขึ้นในการติดตั้งแบบใดแบบหนึ่ง หากอุปกรณ์นี้ก่อให้เกิดการรบกวนที่เป็นอันตรายกับการรับสัญญาณวิทยุหรือโทรทัศน์ ซึ่งสามารถพิจารณาได้จาก การลองปิดและเปิดอุปกรณ์ ขอแนะนำให้ผู้ใช้งานแก้ไขการรบกวนดังกล่าว ด้วยวิธีการต่อไปนี้

- เปลี่ยนทิศทางหรือตำแหน่งของผลิตภัณฑ์รับสัญญาณหรือเสาอากาศ
- เพิ่มระยะห่างระหว่างอุปกรณ์และเครื่องรับสัญญาณ
- เชื่อมปลั๊กอุปกรณ์กับตัวรับไฟฟ้าที่ไม่ได้ใช้สายร่วมกับเครื่องรับสัญญาณ
- ติดต่อขอรับความช่วยเหลือจากตัวแทนจำหน่ายหรือช่างเทคนิคด้านวิทยุโทรทัศน์ที่มีประสบการณ์

การแก้ไขหรือตัดแปลงอื่นใดที่ไม่ได้รับอนุญาตโดยตรงจาก Bose Corporation อาจทำให้ผู้ใช้ไม่มีสิทธิใช้งานอุปกรณ์นี้ อีกต่อไป

อุปกรณ์นี้สอดคล้องตามส่วน 15 ของระเบียบ FCC และมาตรฐาน RSS ที่ได้รับการยกเว้นใบอนุญาต ISSED Canada การทำงานของอุปกรณ์ขึ้นอยู่กับเงื่อนไข 2 ประการ ดังนี้ (1) อุปกรณ์นี้ต้องไม่ก่อให้เกิดสัญญาณรบกวนที่เป็นอันตราย และ (2) อุปกรณ์นี้ต้องยอมรับสัญญาณรบกวนทุกชนิดที่ได้รับ รวมถึงสัญญาณรบกวนที่อาจทำให้เกิดการทำงานที่ไม่พึงประสงค์

อุปกรณ์นี้สอดคล้องตามข้อกำหนดความเสี่ยงต่ออันตรายจากรังสีของ FCC และ ISSED Canada ตามที่ประกาศไว้สำหรับประชาชนทั่วไป ต้องไม่ใช้งานหรือตั้งเครื่องส่งร่วมกับเสาอากาศหรือเครื่องส่งสัญญาณอื่นใด

สำหรับยุโรป:

ช่วงความถี่การทำงานคือ 2402 ถึง 2482 MHz

กำลังการส่งสูงสุดน้อยกว่า 10 dBm (10mW) EIRP

กำลังการส่งสูงสุดต่ำกว่าข้อกำหนดที่กำหนด ดังนั้นไม่จำเป็นต้องมีการทดสอบ SAR และยกเว้นตามข้อกำหนดที่เกี่ยวข้อง



สัญลักษณ์นี้หมายความว่าไม่ควรทิ้งผลิตภัณฑ์นี้เหมือนเป็นขยะตามบ้านทั่วไป และควรจัดการทิ้งไว้กับสถานจัดเก็บขยะที่เหมาะสมเพื่อการนำไปรีไซเคิล การจัดการทิ้งและการรีไซเคิลอย่างเหมาะสมช่วยปกป้องทรัพยากรธรรมชาติ สุขภาพของมนุษย์ และสิ่งแวดล้อม สำหรับข้อมูลเพิ่มเติมเกี่ยวกับการทิ้งและการรีไซเคิล

ผลิตภัณฑ์นี้ ให้ติดต่อเทศบาลในท้องถิ่นของคุณ, บริการกำจัดขยะหรือร้านค้าที่คุณซื้อผลิตภัณฑ์นี้

ข้อกำหนดทางด้านเทคนิคของอุปกรณ์ความถี่วิทยุกำลังต่ำ

บริษัท กิจการ หรือผู้ใช้ไม่ได้รับอนุญาตให้เปลี่ยนแปลงที่ ปรับปรุงกำลังการส่งสัญญาณ หรือแก้ไขลักษณะเฉพาะตลอดจนถึงประสิทธิภาพเพิ่มเติมของอุปกรณ์ความถี่วิทยุกำลังต่ำที่ได้รับอนุมัติ หากไม่ได้รับอนุญาตจาก NCC อุปกรณ์ความถี่วิทยุกำลังต่ำไม่ควรมีผลต่อความปลอดภัยของเครื่องบิน และรบกวนการสื่อสารตามกฎหมาย หากไม่เป็นเช่นนั้น ผู้ใช้ควรรุยสิทธิการใช้งานทันที จนกว่าจะไม่มีสัญญาณรบกวนอีกต่อไป การสื่อสารตามกฎหมายที่กล่าวข้างต้นหมายถึงการสื่อสารทางวิทยุที่ดำเนินการสอดคล้องกับกฎหมายการจัดการโทรคมนาคม อุปกรณ์ความถี่วิทยุกำลังต่ำต้องยอมรับการรบกวนจากระบบการสื่อสารตามกฎหมายหรืออุปกรณ์ที่ปล่อยคลื่นวิทยุ ISM

อย่าพยายามถอดแบตเตอรี่รีชาร์จออกจากผลิตภัณฑ์นี้ ในกรณีที่ต้องการถอดแบตเตอรี่ดังกล่าวออก โปรดติดต่อร้านค้าปลีกของ Bose ในท้องถิ่นของคุณหรือผู้จำหน่ายรายอื่นๆ



廢電池請回收

โปรดทิ้งแบตเตอรี่ที่ใช้แล้วให้เหมาะสมตามระเบียบข้อบังคับของท้องถิ่น อย่าเผาแบตเตอรี่



Li-ion



วันที่ผลิต: ตัวเลขหลักที่ 8 ในหมายเลขซีเรียระบุถึงปีที่ผลิต หมายเลข "3" หมายถึงปี ค.ศ. 2023 หรือปี ค.ศ. 2013

ผู้นำเข้าของจีน: Bose Electronics (Shanghai) Company Limited, Level 6, Tower D, No. 2337 Gudai Rd. Minhang District, Shanghai 201100

ผู้นำเข้าของ EU: Bose Products B.V., Gorslaan 60, 1441 RG Purmerend, The Netherlands

ผู้นำเข้าของเม็กซิโก: Bose de México S. de R.L. de C.V., Avenida Prado Sur #150, Piso 2, Interior 222 y 223, Colonia Lomas de Chapultepec V Sección, Miguel Hidalgo, Ciudad de México, C.P. 11000 หมายเลขโทรศัพท์: +5255 (5202) 3545

ผู้นำเข้าของไต้หวัน: Bose Limited Taiwan Branch (H.K.), 9F., No. 10, Sec. 3, Minsheng E. Road, Zhongshan Dist. Taipei City 10480, หมายเลขโทรศัพท์ของไต้หวัน: +886-2-2514 7676

ผู้นำเข้าของ UK: Bose Limited, Bose House, Quayside Chatham Maritime, Chatham, Kent, ME4 4QZ, United Kingdom

พิกัดกำลังไฟฟ้าเข้า: 3.5 - 6.45V \approx 300mA

ความจุแบตเตอรี่: 530mAh

ช่วงอุณหภูมิขณะชาร์จ: 0° C - 45° C

ช่วงอุณหภูมิขณะคายประจุ: -20° C - 60° C

รุ่น: 469M (ไมค์/ไลน์) / 469G (เครื่องดนตรี) CMIIT ID อยู่ที่ด้านหลังของเครื่องส่งสัญญาณ

นโยบายความเป็นส่วนตัวของ Bose มีอยู่บน worldwide.bose.com/privacypolicy

ข้อตกลงการใช้งานของ Bose มีอยู่บนเว็บไซต์ worldwide.bose.com/termsfuse

Bose เป็นเครื่องหมายการค้าของ Bose Corporation สำนักงานใหญ่ Bose Corporation: 1-877-230-5639

©2023 Bose Corporation ห้ามทำซ้ำ แก้ไข เผยแพร่ ส่วนหนึ่งส่วนใดของเอกสารนี้ หรือนำไปใช้งานใดๆ โดยไม่ได้รับอนุญาตเป็นลายลักษณ์อักษร

ข้อมูลการรับประกัน

ผลิตภัณฑ์นี้อยู่ภายใต้การรับประกันแบบจำกัดจาก Bose สำหรับรายละเอียดการรับประกัน โปรดดูที่ worldwide.Bose.com/Warranty

한국어

모든 안전, 보안 및 사용 지침을 읽고 보관하십시오.

Bose 무선 마이크/선로 송신기 또는 Bose 무선 기구 송신기(부속품 및 교체용 부품 포함)에 대한 자세한 내용은 support.Bose.com/WirelessTransmitter에서 사용 안내서를 참조하거나 Bose 고객 서비스 센터에서 인쇄본을 문의하십시오.



Bose Corporation은 이 제품이 지침서 2014/53/EU 및 기타 모든 적용 가능한 EU 지침의 필수 조건과 관련 조항을 준수하고 있음을

여기에서 선언합니다. 표준 부합 신고서 전문은 다음을 참조하십시오. www.Bose.com/compliance



이 제품은 모든 적용 가능한 전자기 호환성 규정 2016 및 기타 모든 적용 가능한 영국 규정을 준수합니다. 표준 부합 신고서 전문은 다음을 참조하십시오.

www.Bose.com/compliance

Bose Corporation은 이 제품이 무선 장비 규정 2017에 따른 필수 요건과 다른 모든 해당 영국 규정을 준수함을 선언합니다. 표준 부합 신고서 전문은 다음을 참조하십시오. www.Bose.com/compliance

중요 안전 지침

본 기기를 물 가까이에서 사용하지 마십시오.

마른 헝겊으로만 닦으십시오.

자격 있는 기사에게만 서비스를 의뢰하십시오. 전원 코드 또는 플러그가 손상되었을 때, 액체가 흘러 들어갔을 때, 물체가 떨어져 기기 안에 들어갔을 때, 기기가 비나 물에 젖었을 때, 정상적으로 작동하지 않을 때, 또는 기기를 떨어뜨렸을 때 등, 어느 경우라도 기기가 손상되었을 때는 서비스를 받으셔야 합니다.

경고/주의

- 제품을 물 또는 열원에서 멀리 합니다. 촛불과 같은 무방비 상태의 불꽃을 제품 위나 근처에 두지 마십시오.

- 이 제품에 허가 없이 변경을 가하지 마십시오.
- 이 제품에는 Bose SI Pro + Wireless PA System 또는 국가/지자체 법규 요건을 만족하는 인증기관(예: UL, CSA, VDE, CCC)이 허가한 LPS 전원 공급장치만 사용하십시오.
- 이 제품에 제공된 배터리는 잘못 취급하거나 잘못 교체하거나 잘못된 유형의 배터리로 교체할 경우 화재, 폭발 또는 화학적 열상을 입힐 위험성이 있습니다.
- 배터리가 들어 있는 제품을 고온(예: 직사광선, 열원 근처)에 노출하지 마십시오.

규정 및 법적 정보

참고: 이 장치는 시험 결과 FCC 규정 15부에 근거한 B급 디지털 장치에 대한 제한을 준수합니다. 이러한 제한은 거주 지역에 설치할 때 발생하는 유해한 방해 전파를 적절한 수준에서 방지할 목적으로 만들었습니다. 이 장치는 전파 에너지를 생성하고 사용하고 방출할 수 있습니다. 지침에 따라 올바르게 설치 및 사용하지 않은 경우에는 무선 통신에 대한 유해한 방해 전파를

일으킬 수도 있습니다. 그러나 특정 설치에서 방해 전파가 발생하지 않는다고 보장할 수는 없습니다. 이 장치를 켜거나 끌 때 라디오 또는 텔레비전 수신에 유해한 방해 전파를 발생시키는 경우 다음 방법 중 하나로 방해 전파를 제거할 수 있습니다.

- 제품 또는 안테나의 방향 또는 위치를 조정합니다.
- 장치와 수신기 사이의 공간을 늘립니다.
- 장비를 수신기가 연결된 것과 다른 회로의 전기 소켓에 연결합니다.
- 판매업체 또는 숙련된 라디오/TV 기술자에게 도움을 요청합니다.

Bose Corporation에서 명시적으로 승인하지 않은 변경 또는 수정은 이 장비를 작동할 수 있는 사용자의 권한을 무효화할 수 있습니다.

이 장치는 FCC 규정 15부 및 ISED 캐나다 라이선스 면제 RSS 표준을 준수합니다. 다음 두 상태에서 작동되어야 합니다. (1) 이 장치는 유해한 방해 전파를 일으키지 않으며 (2) 장치의 오작동을 일으킬 수 있는 방해 전파를 포함하여 수신되는 모든 방해 전파를 수용해야 합니다.

이 장치는 일반 대중을 위해 규정된 FCC 및 ISED 캐나다 방사 물질 노출 제한을 준수합니다. 이 송신기는 다른 안테나 또는 송신기를 함께 설치하거나 작동해서는 안 됩니다.

유럽:

작동 주파수 밴드: 2402 - 2482MHz.

최대 전송 출력: 10dBm(10mW) EIRP 미만.

최대 전송 출력은 규정 한계 미만이기 때문에 SAR 테스트가 필요하지 않고 해당 규정에 따라 면제됩니다.



이 표시는 제품을 가정용 쓰레기처럼 폐기해서는 안 되며 적합한 수거 시설에 보내 재생해야 함을 의미합니다. 올바른 폐기와 재생을 통해 천연 자원, 인류 건강 및 환경을 보호하는데 일조할 수 있습니다. 이 제품의 폐기 및 재생에

대한 자세한 정보는 지방 자치체, 폐기를 수거 업체 또는 이 제품을 구입한 매장에 문의하십시오.

저출력 RF 장치의 기술 규정

NCC의 허락 없이 어떤 회사, 기업 또는 사용자도 저출력 RF 장치에서 주파수 변경, 전송 출력 향상 또는 원래 특성과 성능을 변경해서는 안 됩니다. 저출력 RF 장치는 항공기 보안에 영향을 주고 법적 통신을 방해해서는 안 됩니다. 그런 경우가 발견될 경우 사용자는 방해가 발생하지 않을 때까지 즉시 작동을 멈추어야 합니다. 언급한 법적 통신은 전자통신관리법을 준수하여 발생하는 무선 통신을 말합니다. 저출력 RF 장치는 법적 통신 또는 ISM 전파 방사 장치의 방해 전파를 수용해야 합니다.

본 제품에서 리튬-이온 배터리를 제거하려 하지 마십시오. 제거에 대해서는 가까운 Bose 판매업체 또는 기타 유자격 전문가에게 문의하십시오.



廢電池請回收

사용한 배터리는 현지 규정에 따라 적절히 폐기하십시오. 배터리를 소각하지 마십시오.



Li-ion



NOM



NYCE

제조일: 일련 번호의 여덟 번째 자리는 제조연도를 나타냅니다. 즉 "3"은 2023년 또는 2013년입니다.

중국 수입업체: Bose Electronics (Shanghai) Company Limited, Level 6, Tower D, No. 2337 Gudai Rd. Minhang District, Shanghai 201100

EU 수입업체: Bose Products B.V., Gorslaan 60, 1441 RG Purmerend, The Netherlands

멕시코 수입업체: Bose de México S. de R.L. de C.V., Avenida Prado Sur #150, Piso 2, Interior 222 y 223, Colonia Lomas de Chapultepec V Sección, Miguel Hidalgo, Ciudad de México, C.P. 11000
전화 번호: +5255 (5202) 3545

대만 수입업체: Bose Limited Taiwan Branch (H.K.), 9F, No. 10, Sec. 3, Minsheng E. Road, Zhongshan Dist. Taipei City 10480, Taiwan
전화 번호: +886-2-2514 7676

영국 수입업체: Bose Limited, Bose House, Quayside Chatham Maritime, Chatham, Kent, ME4 4QZ, United Kingdom

입력 정격: 3.5-6.45V ~ 300mA

배터리 용량: 530mAh

충전 온도 범위: 0°C - 45°C

방전 온도 범위: -20°C - 60°C

모델: 469M (마이크/선로) / 469G (기구).
CMIIT ID는 송신기 후면에 위치해 있습니다.

Bose 개인 정보 취급 방침은

worldwide.bose.com/privacypolicy에서 확인할 수 있습니다.

Bose 사용 약관은

worldwide.bose.com/termsofuse에서 확인할 수 있습니다.

Bose는 Bose Corporation의 상표입니다.

Bose Corporation 본사: 1-877-230-5639

©2023 Bose Corporation. 사전 서면 승인 없이 본 설명서의 특정 부분을 복제, 변경, 배포 또는 사용할 수 없습니다.

보증 정보

이 제품은 Bose 제한 보증의 대상입니다. 보증에 관한 자세한 내용은 worldwide.Bose.com/Warranty에서 확인하십시오.

简体中文

请阅读并保留所有安全、安全性和使用说明。

有关 Bose 无线麦克风/线路发射器或 Bose 无线设备发射器（包括附件和替换件）的更多信息，请参阅 support.Bose.com/WirelessTransmitter 上的用户指南或联系 Bose 客户服务处以获取纸质副本。



Bose Corporation 在此声明，本产品严格遵守 2014/53/EU 指令和其他所有适用的欧盟指令要求中的基本要求和和其他相关规定。符合声明全文载于：www.Bose.com/compliance



本产品符合所有适用的 2016 电磁兼容性法规和所有其他适用的英国法规。符合声明全文载于：www.Bose.com/compliance

Bose Corporation 在此声明，本产品严格遵守 2017 无线电设备法规的基本要求和所有其他适用的英国法规。符合声明全文载于：www.Bose.com/compliance

重要安全说明

请勿在水附近使用本设备。

请仅用干布进行清洁。

任何维修事宜均请向合格的人员咨询。如果设备有任何损坏，均需进行维修，例如电源线或插头受损、液体溅入或物体落入设备内、设备受雨淋或受潮、不能正常工作或跌落。

警告/小心

- 请将本产品放置到远离火源和热源的地方。请勿将明火火源（如点燃的蜡烛）置于本产品上或靠近本产品。
- 未经授权切勿改装本产品。
- 仅将本产品搭配 Bose S1 Pro+ 无线音乐系统或经过相关部门批准且符合本地监管要求（如 UL、CSA、VDE、CCC）的 LPS 电源使用。
- 此产品随附的电池如果处理不当、更换不当或更换为不正确的类型，可能存在起火、爆炸或化学灼伤危险。
- 请勿使含有电池的产品过热（例如，请避免阳光直射并远离火源等）。

监管和法律信息

注意：本设备已经过测试，符合 FCC 规则第 15 部分有关 B 类数字设备的各项限制。这些限制性规定旨在防范安装在住宅中的设备产生有害干扰。本设备产生、使用并可能散发无线射频能量，如果不按照指示安装和使用，则可能会对无线电通讯造成有害干扰。然而，按照指示安装也不能保证某些安装不会发生干扰。如果本设备确实对无线电或电视接收造成有害干扰（可通过关闭和打开本设备来确定），用户可尝试采取以下一种或多种措施来纠正干扰：

- 重新调整接收产品或天线的方向或位置。
- 增大本设备和接收器的间距。
- 将本设备和接收器的电源线插入不同线路上的插座中。
- 请咨询经销商或有经验的无线电/电视技术人员以获得帮助。

未经 Bose Corporation 明确批准，擅自更改或改装本设备会使用户操作本设备的权利失效。

本设备符合 FCC 规则第 15 部分规定和加拿大 ISED 免许可证 RSS 标准。本设备工作时应满足下列两项要求：(1) 本设备不会造成有害干扰；(2) 本设备必须承受任何接收到的干扰，包括可能造成设备异常工作的干扰。

本设备符合为公众阐明的 FCC 和加拿大 ISED 辐射限制。此发射器不能与其他天线或发射器位于同一地点或与这些设备一起使用。

欧洲：

工作频段 2402 至 2482 MHz。

最大传输功率低于 10 dBm (10mW) EIRP。

最大传输功率低于规定限值，因此无需 SAR 测试或根据适用法规豁免。



此标志表示本产品不得作为生活垃圾丢弃，必须送至相关回收部门循环利用。适当的处理和回收有助于保护自然资源、人类健康以及自然环境。想了解更多有关本产品的处理和回收信息，请与当地民政部门、废弃物处理服务机构或出售本产品的商店联系。

低功率射頻器材技術規範

取得審驗證明之低功率射頻器材，非經核准，公司、商號或使用者均不得擅自變更頻率、加大功率或變更原設計之特性及功能。低功率射頻器材之使用不得影響飛航安全及干擾合法通信；經發現有干擾現象時，應立即停用，並改善至無干擾時方得繼續使用。前述合法通信，指依電信管理法規定作業之無線電通信。低功率射頻器材須忍受合法通信或工業、科學及醫療用電波輻射性電機設備之干擾。

请勿尝试拆除产品内的可充电锂电池。请联系当地的 Bose 经销商或其他有资格的专业人士进行拆除。



廢電池請回收

请适当处理废旧电池，遵守本地规章。切勿将其焚化。



Li-ion



中国危险物质限用表

有毒或有害物质或元素的名称及成分						
有毒或有害物质和元素						
零件名称	铅 (Pb)	汞 (Hg)	镉 (Cd)	六价铬 (CR(VI))	多溴化联苯 (PBB)	多溴二苯醚 (PBDE)
印刷电路板	X	0	0	0	0	0
金属零件	X	0	0	0	0	0
塑料零件	0	0	0	0	0	0
扬声器	X	0	0	0	0	0
线缆	X	0	0	0	0	0

此表格符合 SJ/T 11364 条款。

0: 表示此零件中所有同类物质包含的有毒或有害物质低于 GB/T 26572 中的限定要求。

X: 表示此零件使用的同类物质中至少有一种包含的有毒或有害物质高于 GB/T 26572 中的限定要求。



生产日期：序列号中第八位数字表示生产年份；“3”表示 2023 年或 2013 年。

中国进口商：博士视听系统（上海）有限公司，上海市闵行区古岱路 2337 号 D 座 6 层，201100

欧洲进口商：Bose Products B.V., Gorslaan 60, 1441 RG Purmerend, The Netherlands

墨西哥进口商：Bose de México S. de R.L. de C.V., Avenida Prado Sur #150, Piso 2, Interior 222 y 223, Colonia Lomas de Chapultepec V Sección, Miguel Hidalgo, Ciudad de México, C.P. 11000

电话：+5255 (5202) 3545

台湾进口商：Bose 台湾分公司 (H.K.)，台湾台北市民生东路 3 段 10 号 9F 10480

电话：+886-2-2514 7676

英国进口商：Bose Limited, Bose House, Quayside Chatham Maritime, Chatham, Kent, ME4 4QZ, United Kingdom

输入额定值：3.5 - 6.45V --- 300mA

电池容量：530mAh

充电温度范围：0°C - 45°C

放电温度范围：-20°C - 60°C

型号：469M (麦克风/线路发射器) / 469G (设备发射器)。CMIIT ID 位于发射器背面。

可在 worldwide.bose.com/privacypolicy 查看 Bose 隐私政策

可在 worldwide.bose.com/termsfuse 查看 Bose 使用条款

Bose 是 Bose Corporation 的商标。

Bose 公司总部：1-877-230-5639

©2023 Bose Corporation。未经事先书面许可，不得复制、修改、发行或以其他方式使用本资料的任何部分。

质保信息

本产品由 Bose 提供有限质保。有关质保信息，请访问 worldwide.Bose.com/Warranty

繁體中文

請閱讀並保管好所有安全、安全性和使用指示。

有關 Bose 無線麥克風/線路發射器或 Bose 無線裝置發射器（包括附件和替換零件）的更多資訊，請參閱 support.Bose.com/WirelessTransmitter 的使用者指南或聯絡 Bose 客戶服務中心以獲取印刷版。



Bose Corporation 在此聲明本產品遵守 2014/53/EU 指令和其他所有適用歐盟指令要求中的基本要求和相關規定。您可以從以下位置找到完整的符合聲明：

www.Bose.com/compliance



本產品符合所有適用的 2016 電磁相容性法規和所有其他適用的英國法規。您可以從以下位置找到完整的符合聲明：
www.Bose.com/compliance

Bose Corporation 在此聲明本產品嚴格遵守 2017 無線電設備法規中的基本要求和所有其

他適用的英國法規。您可以從以下位置找到完整的符合聲明：www.Bose.com/compliance

重要安全指示

不要在水邊使用此裝置。

只能用乾布清潔。

任何維修事宜均請向合格的人員諮詢。如果本裝置有任何損壞，均需進行維修，例如電源線或插頭受損；液體濺入或物體落入裝置內；本裝置受雨淋或受潮、不能正常工作或跌落。

警告/小心

- 保持產品遠離火源和熱源。請勿將明火火源（如點燃的蠟燭）置於本產品上或靠近本產品。
- 未經授權切勿擅自改裝本產品。
- 僅將本產品搭配 Bose SI Pro+ 無線擴聲系統和經過相關部門批准且符合本地監管要求（如 UL、CSA、VDE、CCC）的 LPS 電源使用。
- 如未妥善處理、更換不當或更換為不正確的類型，本產品所用電池可能導致著

火、爆炸或化學灼傷。

- 請勿使含電池產品過熱（例如存放時請避免陽光直射並遠離火源等）。

監管與法律資訊

注意：本設備已經過測試，符合 FCC 規則第 15 部分有關 B 類數位裝置的各項限制。這些限制性規定旨在防範安裝在住宅中的裝置產生有害干擾。本設備產生、使用並可能發散無線射頻能量，如果不按照指示安裝和使用，則可能會對無線電通訊造成有害干擾。然而，按照指示安裝並不能保證某些安裝不會發生干擾。如果本設備確實對無線電或電視接收造成有害干擾（可透過關閉和開啟本設備來確定），使用者可嘗試採取以下一或多種措施來糾正干擾：

- 重新調整接收產品或天線的方向或位置。
- 增大本設備和接收器的間距。
- 將本設備和接收器電源線插入不同線路上的插座中。
- 請諮詢經銷商或有經驗的無線電/電視技術人員以獲得協助。

未經 Bose Corporation 明確批准，擅自變更或改裝本設備可能會使使用者操作本設備的授權失效。

本裝置符合 FCC 規則第 15 部分規定和加拿大 ISED 免許可證 RSS 標準。本裝置工作時應滿足下列兩種情形：(1) 本裝置不得造成有害干擾；(2) 本裝置必須承受任何接收到的干擾，包括可能造成裝置異常工作的干擾。

本裝置符合為公眾闡明的 FCC 和加拿大 ISED 輻射限制。本發射器不得與其他天線或發射器位於同一地點或同時運行。

歐洲：

工作頻帶 2402 至 2482 MHz。

最大傳輸功率低於 10 dBm (10mW) EIRP。

最大傳輸功率低於監管限制，因此無需 SAR 測試並根據適用法規豁免。



此符號表示本產品不得作為家庭垃圾丟棄，應該送至相關回收部門循環利用。適當的處理和回收有助於保護自然資源、人類健康以及自然環境。想了

解更多有關本產品的處理和回收資訊，請與當地民政部門、廢棄物處理服務機構或售出本產品的商店連絡。

低功率射頻器材技術規範

取得審驗證明之低功率射頻器材，非經核准，公司、商號或使用者均不得擅自變更頻率、加大功率或變更原設計之特性及功能。低功率射頻器材之使用不得影響飛航安全及干擾合法通信；經發現有干擾現象時，應立即停用，並改善至無干擾時方得繼續使用。前述合法通信，指依電信管理法規定作業之無線電通信。低功率射頻器材須忍受合法通信或工業、科學及醫療用電波輻射性電機設備之干擾。

請勿嘗試拆除產品內的可充電鋰離子電池。請聯絡本地 Bose 零售商或其他具有資格的專業人員以進行拆除。



廢電池請回收

請適當處理廢舊電池，遵守本地規章。請勿將其焚化。



Li-ion



台灣 BSMI 限用物質含有情況標示

設備名稱：無線發射器，型號：436469						
限用物質及其化學符號						
單元	鉛 (Pb)	汞 (Hg)	鎘 (Cd)	六價鉻 (Cr+6)	多溴聯苯 (PBB)	多溴二苯醚 (PBDE)
印刷電路板	-	○	○	○	○	○
金屬零件	-	○	○	○	○	○
塑膠零件	○	○	○	○	○	○
揚聲器	-	○	○	○	○	○
連接線	-	○	○	○	○	○

備考 1：「○」係指該項限用物質之百分比含量未超出百分比含量基準值。
備考 2：「-」係指該項限用物質為排除項目。

生產日期：序號中第八位數字表示生產年份；「3」表示 2023 年或 2013 年。

中國進口商：博士視聽系統（上海）有限公司，上海市閔行區古岱路 2337 號 D 座 6 層，201100

歐盟進口商：Bose Products B.V., Gorslaan 60, 1441 RG Purmerend, The Netherlands

墨西哥進口商：Bose de México S. de R.L. de C.V., Avenida Prado Sur #150, Piso 2, Interior 222 y 223, Colonia Lomas de Chapultepec V Sección, Miguel Hidalgo, Ciudad de México, C.P.11000
電話：+5255 (5202) 3545

台灣進口商：Bose 台灣分公司 (H.K.)，台灣台北市民生東路三段 10 號，9F 10480
電話：+886-2-2514 7676

英國進口商：Bose Limited, Bose House, Quayside Chatham Maritime, Chatham, Kent, ME4 4QZ, United Kingdom

輸入額定：3.5–6.45V = 300mA

電池容量：530mAh

充電溫度範圍：0°C – 45°C

放電溫度範圍：-20°C – 60°C

型號：469M（麥克風/線路發射器）/ 469G（裝置發射器）。CMIIT ID 位於發射器背面。

可在以下網址查看 **Bose 隱私權政策：**
worldwide.bose.com/privacypolicy

可在以下網址查看 **Bose 使用條款：**
worldwide.bose.com/termsofuse

Bose 是 Bose Corporation 的商標。

Bose 公司總部：1-877-230-5639

©2023 Bose Corporation. 未經事先書面許可，不得複製、修改、發行或以其他方式使用本指南的任何部分。

保固資訊

本產品由 Bose 提供有限保固。有關保固資訊，請造訪 worldwide.Bose.com/Warranty

日本語

安全およびセキュリティ上の留意項目および使用方法をよく読み、それに従ってください。

Bose ワイヤレスマイク/ライントランスミッターまたは Bose ワイヤレス機器トランスミッターに関する詳細情報や、アクセサリにつきましては、support.Bose.com/WirelessTransmitter から取扱説明書をご参照ください。取扱説明書の印刷物をご希望の場合は、Bose カスタマーサービスまでご連絡ください。



Bose Corporation は、この製品が EU 指令 2014/53/EU および該当するその他のすべての EU 指令の必須要件およびその他の該当条項に準拠していることを宣言します。完全な適合宣言書については、次のサイトを参照してください。

www.Bose.com/compliance



この製品は、すべての適用される電磁両立規則 2016 およびその他のすべての適用される英国の規制に準拠しています。完全な適合宣言書については、次のサイトを参照し

てください。www.Bose.com/compliance

Bose Corporation はここに、この製品が無線機器規則 2017 の必須要件およびその他すべての適用される英国の規制に準拠していることを宣言します。完全な適合宣言書については、次のサイトを参照してください。www.Bose.com/compliance

安全上の留意項目

この製品を水の近くで使用しないでください。

お手入れは乾いた布を使用して行ってください。

修理が必要な際には、Bose カスタマーサービスにお問い合わせください。製品に何らかの損傷が生じた場合、たとえば電源コードやプラグの損傷、液体や物の内部への侵入、雨や湿気などによる水濡れ、動作の異常、製品本体の落下などの際には、ただちに電源プラグを抜き、修理をご依頼ください。

警告/注意

• 火気や熱源などの近くで使用しないでください。火の付いたろうそくなどの火気を、製品の上や近くに置かないでください。

- 許可なく製品を改造しないでください。
- この製品には、Bose SI Pro + ワイヤレス PA システムまたは法令 (UL、CSA、VDE、CCC など) に準拠した LPS 電源アダプターのみをお使いください。
- 本製品に付属の電池/バッテリーは、取り扱いを誤ったり、正しく交換しなかったり、誤ったタイプの電池/バッテリーと交換したりすると、火災や爆発、化学やけどなどの原因になる恐れがあります。
- 電池/バッテリーが含まれる製品を直射日光や炎など、過度な熱にさらさないでください。

規制および法的情報

注: 本機は、FCC 規則のパート 15 に定められたクラス B デジタル装置の規制要件に基づいて所定の試験が実施され、これに準拠することが確認されています。この規制要件は、住宅に設置した際の有害な干渉に対し、合理的な保護となるように策定されています。本機は無線周波数エネルギーを発生、利用、また放射することがありますので、

指示どおりに設置および使用されない場合は、無線通信に有害な電波干渉を引き起こす可能性があります。しかし、特定の設置条件で干渉が発生しないことを保証するものではありません。本機が、電源のオン・オフによりラジオ・テレビ受信に有害な干渉を引き起こしていると確認された場合、次の1つあるいはいくつかの方法で対処を試みることをおすすめします。

- 受信機やアンテナの向きや位置を変える。
- 本機と受信機の距離を離す。
- 受信機の接続されているコンセントとは別の回路のコンセントに本機を接続する。
- 販売店もしくは経験豊富なラジオ・テレビ技術者に相談する。

Bose Corporation によって明確な許諾を受けていない本製品への変更や改造を行うと、この機器を使用するユーザーの権利が無効になります。

このデバイスは、FCC 規則のパート 15 およびデバイスのカナダイノベーション・科学経済開発省のライセンス適用免除 RSS 規則に準拠しています。動作は次の2つの条件に従う必要があります: (1) 本装置は有害な干渉を引き起こしません。(2) 本装置は、不適切な動作を招く可能性がある干渉を含め、いかなる干渉も対応できなければなりません。

このデバイスは、FCC およびカナダイノベーション・科学経済開発省が一般用途向けに定めた電磁波放出制限に準拠しています。このトランスミッターは、他のアンテナまたはトランスミッターと一緒に配置したり、動作させたりしないでください。

ヨーロッパ向け:

運用周波数帯: 2402 ~ 2482 MHz

最大送信出力 10 dBm (10mW) EIRP 未滿

最大送信出力が規制値を下回っているため、SAR テストは不要で、適用される規制ごとに免除されます。



この記号は、製品が家庭ごみとして廃棄されてはならず、リサイクル用に適切な収集施設に送る必要があることを意味しています。適切な廃棄とリサイクルにより、自然資源、人体の健康、環境が保護されることとなります。本製品の廃棄およびリ

サイクルに関する詳細は、お住まいの自治体、廃棄サービス、または本製品を購入された店舗にお問い合わせください。

低電力無線デバイスに関する技術規制

会社、企業、またはユーザーは、NCC の許可なく、承認済みの低電力無線デバイスの周波数を変更したり、送信出力を強化したり、元の特性および性能を改変したりすることはできません。低電力無線デバイスが、航空機の安全に影響を及ぼしたり、正規の通信を妨害したりすることはできません。発見された場合、ユーザーは干渉が発生しなくなるまでただちに使用を中止しなければなりません。上述の正規の通信とは、電気通信管理法に基づいて運用される無線通信を意味します。

低電力無線デバイスは、正規の通信またはISM帯電波を放射するデバイスからの干渉に対応できません。

この製品からリチウムイオンバッテリーを取り外さないでください。取り外しはサービス担当者にお任せください。



廢電池請回收

使用済みの電池/バッテリーは、お住まいの地域の条例に従って正しく処分してください。焼却しないでください。



Li-ion



製造日: シリアル番号の8桁目の数字は製造年を表します。「3」は2023年または2013年です。

中国における輸入元: Bose Electronics (Shanghai) Company Limited, Level 6, Tower D, No. 2337 Gudai Rd. Minhang District, Shanghai 201100

EUにおける輸入元: Bose Products B.V., Gorslaan 60, 1441 RG Purmerend, The Netherlands

メキシコにおける輸入元: Bose de México S. de R.L. de C.V., Avenida Prado Sur #150, Piso 2, Interior 222 y 223, Colonia Lomas de Chapultepec V Sección, Miguel Hidalgo, Ciudad de México, C.P. 11000
電話番号: +5255 (5202) 3545

台湾における輸入元: Bose Limited Taiwan Branch (H.K.), 9F., No. 10, Sec.3, Minsheng E. Road, Zhongshan Dist. Taipei City 10480、台湾
電話番号: +886-2-2514 7676

英国における輸入元: Bose Limited, Bose House, Quayside Chatham Maritime, Chatham, Kent, ME4 4QZ, United Kingdom

入力定格: 3.5 - 6.45V \approx 300mA

電池/バッテリー容量: 530mAh

充電時の温度範囲: 0°C - 45°C

電池/バッテリー使用時の温度範囲: -20°C - 60°C
モデル: 469M (マイク/ライン) / 469G (機器)。
CMIIT IDはトランスの背面にあります。

Boseのプライバシーポリシーは次のサイトをご参照ください: worldwide.bose.com/privacypolicy

Boseの利用条件は次のサイトをご参照ください: worldwide.bose.com/termsofuse

BoseはBose Corporationの商標です。

Bose Corporation Headquarters: 1-877-230-5639

©2023 Bose Corporation. 本書のいかなる部分も、書面による事前の許可のない複製、変更、配布、その他の使用は許可されません。

保証について

製品保証の詳細は、
worldwide.Bose.com/Warranty をご覧ください。

العربية

يُرجى قراءة جميع تعليمات السلامة، والأمان، والاستخدام والاحتفاظ بها.

يُرجى الرجوع إلى دليل المالك للحصول على المزيد من المعلومات حول جهاز الإرسال اللاسلكي الخطي/الميكروفون اللاسلكي أو جهاز الإرسال اللاسلكي التابع لشركة Bose الخاص بك (بما في ذلك الفلحقات وقطع الغيار) على الموقع support.Bose.com/WirelessTransmitter أو التواصل مع خدمة عملاء شركة Bose لطلب نسخة مطبوعة.

تعلن شركة Bose Corporation بموجب

هذا المستند أن هذا المنتج يتوافق مع

المتطلبات الأساسية لتوجيه الاتحاد

الأوروبي رقم 2014/53/EU وشروطه

الأخرى ذات الصلة وجميع متطلبات توجيهات الاتحاد

الأوروبي الأخرى المعمول بها. ويمكن العثور على إعلان

المطابقة الكامل في الموقع التالي:

www.Bose.com/compliance

يتوافق هذا المنتج مع جميع لوائح التوافق

الكهرومغناطيسي المعمول بها لعام 2016

وجميع لوائح المملكة المتحدة الأخرى

المعمول بها. ويمكن العثور على إعلان

المطابقة الكامل في الموقع التالي:

www.Bose.com/compliance



تعلن شركة Bose Corporation بموجب هذا المستند أن هذا المنتج يتوافق مع المتطلبات الأساسية التي تنص عليها لوائح الأجهزة اللاسلكية لعام 2017 وجميع لوائح المملكة المتحدة الأخرى المعمول بها. ويمكن العثور على إعلان المطابقة الكامل في الموقع التالي:
www.Bose.com/compliance

تعليمات مهمة للسلامة

لا تستخدم هذا الجهاز بالقرب من الماء.
لا تستخدم سوى قطعة قماش جافة أثناء التنظيف.

إحالة جميع أعمال الصيانة إلى أفراد صيانة مؤهلين.
يجب إجراء الصيانة عند تلف الجهاز بأي شكل من الأشكال، مثل تلف سلك التغذية الكهربائية، أو القابس، أو انسكاب سائل أو سقوط أشياء على الجهاز، أو تعرضه للمطر، أو الرطوبة، أو عدم عمله بصورة طبيعية أو سقوطه.

تحذيرات/تنبيهات

• أبق المنتج بعيدًا عن مصادر اللهب والحرارة. لا تضع أي مصادر لهب مكشوف (مثل الشموع المشتعلة) فوق المنتج أو بالقرب منه.

- لا تُجر أي تغييرات غير مصرّح بها لهذا المنتج.
- استخدم هذا المنتج فقط مع نظام Bose SI Pro + Wireless PA أو مع مصدر طاقة LPS معتمد ومستوفٍ للمتطلبات التنظيمية المحلية (مثل: UL أو CSA أو VDE أو CCC).
- قد تشكل البطارية المرفقة مع هذا المنتج خطرًا يؤدي إلى اندلاع حريق، أو انفجار، أو قد تُسبب حرقًا كيميائيًا إذا أسيء استخدامها، أو تم استبدالها بطريقة غير صحيحة، أو استبدالها بنوع غير صحيح.
- لا تعرّض المنتجات التي تحتوي على بطاريات لحرارة زائدة (مثل تخزينها تحت أشعة الشمس المباشرة، أو تعرضها للنار أو ما شابه ذلك).

المعلومات التنظيمية والقانونية

ملاحظة: تم اختبار هذا الجهاز ووجد أنه يتوافق مع حدود جهاز رقمي من الفئة B وفقًا للفقرة رقم 15 من قواعد هيئة الاتصالات الفيدرالية (FCC). وقد وضعت هذه الحدود لتوفير الحماية المناسبة من التداخل الضار عند تركيب الجهاز في منطقة سكنية. يولد هذا الجهاز طاقة تردد لاسلكية ويستخدمها ويمكن أن يشعها، وإذا لم يتم تركيبه واستخدامه وفقًا للتعليمات، فيمكن أن يتسبب في حدوث

تداخل ضار في الاتصالات اللاسلكية. ومع ذلك، فلا يوجد ضمان لعدم حدوث تداخل بسبب التركيب. إذا تسبب هذا الجهاز في حدوث تداخل ضار للاستقبال اللاسلكي أو التلفزيوني (يمكن التحقق من ذلك عن طريق إطفاء الجهاز وإعادة تشغيله)، يُوصى المستخدم بتصحيح التداخل باستخدام إجراء أو أكثر من الإجراءات التالية:

- غيّر اتجاه منتج الاستقبال أو هوائي الاستقبال أو موضعهما.
 - زيادة المسافة بين الجهاز وجهاز الاستقبال.
 - توصيل الجهاز بأخذ كهربائي في دائرة مختلفة عن الدائرة التي تم توصيل جهاز الاستقبال بها.
 - استشر الموزع المعتمد أو أحد الفنيين من ذوي الخبرة بأجهزة الراديو أو التلفزيون لطلب المساعدة.
- قد يؤدي إجراء أي تغييرات أو تعديلات دون موافقة صريحة من شركة Bose Corporation إلى إلغاء ترخيص المستخدم لتشغيل هذا الجهاز.

يتوافق هذا الجهاز مع الفقرة 15 من قواعد هيئة الاتصالات الفيدرالية، ومعايير المواصفات القياسية اللاسلكية للأجهزة المعفاة من ترخيص مؤسسة الابتكار والعلوم والتنمية الاقتصادية (ISED) في كندا. يخضع التشغيل للشروطين التاليين: (1) ألا يتسبب في حدوث تداخل ضار، و(2) أن يقلل أي تداخل يتم استقباله، بما في ذلك التداخل الذي قد يتسبب في تشغيله على نحو غير مرغوب فيه.

يتوافق هذا الجهاز مع حدود التعرض البشري للإشعاع التي حددتها هيئة الاتصالات الفيدرالية، ووزارة الابتكار والعلوم والتنمية الاقتصادية في كندا للسكان عامة. يجب عدم تحديد موضع مشترك لجهاز الإرسال هذا أو تشغيله بالتزامن مع أي هوائي أو جهاز إرسال آخر.

بالنسبة لأوروبا:

نطاق تردد العملية التشغيلية من 2402 إلى 2482 ميغا هرتز.

الحد الأقصى لطاقة الإرسال أقل من 10 ديسيبل ميلي واط (10 ميلي واط) من القدرة المشعة المكافئة متناحية الإشعاع.

الحد الأقصى لطاقة الإرسال أقل من الحدود التنظيمية؛ وهو ما يعني أن اختبار معدل الامتصاص النوعي (SAR) غير ضروري ومستثنى وفقًا للوائح السارية.



هذا الرمز يعني أنه يجب عدم التخلص من المنتج مع النفايات المنزلية، بل يجب تسليمه إلى مرفق جمع نفايات مناسب لإعادة تدويره. يساعد التخلص السليم وإعادة التدوير على حماية الموارد الطبيعية، وصحة الإنسان، والبيئة. لمزيد من المعلومات حول طريقة التخلص من هذا المنتج وإعادة تدويره، يُرجى الاتصال بالبلدية المحلية التابعة لك، أو مرفق التخلص من النفايات، أو المتجر الذي اشتريته منه هذا المنتج.

الوائح الفنية للأجهزة ذات الترددات اللاسلكية منخفضة الطاقة

يُحظر على أي شركة أو مؤسسة أو مستخدم تغيير ترددات أو تعزيز طاقة الإرسال أو تغيير السمة الأصلية أو الأداء في أي جهاز من الأجهزة المعتمدة ذات الترددات اللاسلكية منخفضة الطاقة؛ وذلك دون الحصول على إذن من اللجنة الوطنية الصينية للاتصالات (NCC). لا تؤثر الأجهزة ذات الترددات اللاسلكية منخفضة الطاقة على أمن الطائرات ولا تتداخل مع الاتصالات القانونية (إن وجدت)، وفي حال حدوث تداخل، يجب على المستخدم إيقاف تشغيلها على الفور إلى أن تتم إزالة هذا التداخل. الاتصالات القانونية المذكورة تعني أن الاتصالات اللاسلكية تعمل وفقًا لقانون إدارة الاتصالات. يجب أن تكون أجهزة تردد الراديو

منخفضة الطاقة عُرضة للتداخل من قِبَل الاتصالات القانونية أو الأجهزة المشعة لموجات الراديو ISM. لا تحاول إخراج بطارية الليثيوم أيون القابلة لإعادة الشحن من هذا المنتج. تواصل مع موزع Bose المحلي لديك أو بفني مؤهل آخر لإخراجها.

يرجى التخلص من البطاريات المستخدمة بطريقة سليمة، من خلال اتباع جميع القوانين المحلية. لا تحرقها.



廢電池請回收



Li-ion

تاريخ التصنيع: يشير الرقم الثامن في الرقم المسلسل إلى سنة الصنع؛ إذ يشير الرقم «3» إلى 2023 أو 2013.

المستورد في الصين: Bose Electronics (Shanghai) Company Limited, Level 6, Tower D, No. 2337 Gudai Rd. Minhang District, Shanghai 201100

المستورد في الاتحاد الأوروبي: Bose Products B.V., Gorslaan 60, 1441 RG Purmerend, The Netherlands

المستورد في المكسيك: Bose de México S. de R.L. de C.V., Avenida Prado Sur #150, Piso 2, Interior 222 y 223, Colonia Lomas de Chapultepec V Sección, Miguel Hidalgo, Ciudad de México, C.P. 11000
رقم الهاتف: 3545 (5202) 5255+

المستورد في تايوان: Bose Limited Taiwan Branch (H.K.), 9F., No. 10, Sec. 3, Minsheng E. Road, Zhongshan Dist. Taipei City 10480
رقم هاتف تايوان: 886-2-2514 7676+

المستورد في المملكة المتحدة: Bose Limited, Bose House, Quayside Chatham Maritime, Chatham, Kent, ME4 4QZ، بالمملكة المتحدة

القدرة المقنتنة على الإدخال: 3.5 فولت - 300 مل أمبير

قدرة البطارية: 530 مل أمبير/ساعة

نطاق درجة حرارة الشحن: 32 درجة فهرنهايت - 113 درجة فهرنهايت (0 درجة مئوية - 45 درجة مئوية)

نطاق درجة حرارة تفريغ الشحن: 4 درجات فهرنهايت - 140 درجة فهرنهايت (-20 درجة مئوية - 60 درجة مئوية)

النموذج: (ميكروفون/خطي) 469M / (الجهاز) 469G. يوجد معرف وزارة الصناعة وتكنولوجيا المعلومات الصينية (CMIIT) على ظهر جهاز الإرسال.

تتوفر سياسة خصوصية Bose على الموقع worldwide.bose.com/privacypolicy

تتوفر شروط استخدام Bose على الموقع worldwide.bose.com/termsofuse

تُعد Bose علامة تجارية لشركة Bose Corporation. المقر الرئيسي لشركة Bose Corporation: 1-877-230-5639

حقوق الطبع والنشر © لعام 2023 محفوظة لشركة Bose Corporation. لا يجوز نسخ أي جزء من هذا الدليل، أو تعديله، أو توزيعه، أو استخدامه بطريقة أخرى دون إذن كتابي مسبق.

معلومات الضمان

يتمتع هذا المنتج بضمان محدود من Bose. للحصول على تفاصيل الضمان، تفضل بزيارة

worldwide.bose.com/Warranty

License Disclosures

The following license disclosures apply to certain third-party software packages used as components in the product.

Packages: STM32 LL - STM32 Low Layer API

Copyright 2017 STMicroelectronics. All rights reserved.

The above is/are subject to the license terms reprinted below:

3-Clause BSD License

3-Clause BSD License

(Also called "New BSD License" or "Modified BSD License")

Redistribution and use in source and binary forms, with or without modification, are permitted provided that the following conditions are met:

- Redistributions of source code must retain the above copyright notice, this list of conditions and the following disclaimer.
- Redistributions in binary form must reproduce the above copyright notice, this list of conditions and the following disclaimer in the documentation and/or

other materials provided with the distribution.

- Neither the name of the <organization> nor the names of its contributors may be used to endorse or promote products derived from this software without specific prior written permission.

THIS SOFTWARE IS PROVIDED BY THE COPYRIGHT HOLDERS AND CONTRIBUTORS "AS IS" AND ANY EXPRESS OR IMPLIED WARRANTIES, INCLUDING, BUT NOT LIMITED TO, THE IMPLIED WARRANTIES OF MERCHANTABILITY AND FITNESS FOR A PARTICULAR PURPOSE ARE DISCLAIMED. IN NO EVENT SHALL <COPYRIGHT HOLDER> BE LIABLE FOR ANY DIRECT, INDIRECT, INCIDENTAL, SPECIAL, EXEMPLARY, OR CONSEQUENTIAL DAMAGES (INCLUDING, BUT NOT LIMITED TO, PROCUREMENT OF SUBSTITUTE GOODS OR SERVICES; LOSS OF USE, DATA, OR PROFITS; OR BUSINESS INTERRUPTION) HOWEVER CAUSED AND ON ANY THEORY OF LIABILITY, WHETHER IN CONTRACT, STRICT LIABILITY, OR TORT (INCLUDING NEGLIGENCE OR OTHERWISE) ARISING IN ANY WAY OUT OF THE USE OF THIS SOFTWARE, EVEN IF ADVISED OF THE POSSIBILITY OF SUCH DAMAGE.



support.Bose.com/WirelessTransmitter



worldwide.Bose.com/Warranty



872242-0020