

**Motherboard**

**PRIME B550-PLUS**

Quick start guide

Hurtigstartsveiledning

Stručná příručka

Guia de consulta rápida

Quick Start-vejledning

Instrukcja szybkiej instalacji

Snelstartgids

Ghid de pornire rapid

Lühijuhend

Guía de inicio rápida

Guide de démarrage rapide

Vodi za brzo korišćenje

Pikakäynnistysopas

Stručný návod na spuštění

Schnellstartanleitung

Snabbstartsguide

คู่มือเริ่มต้นอย่างเร็ว

Beüzemelési útmutató

Hızlı Başlatma Kılavuzu

Guida Rapida

Hướng dẫn khởi động nhanh

Panduan Ringkas

Vodi za brzi poetak rada

クイックスタートガイド

Жылдам іске қосу нұсқаулығы

Vodnik za hitri začetek

빠른 시작 설명서

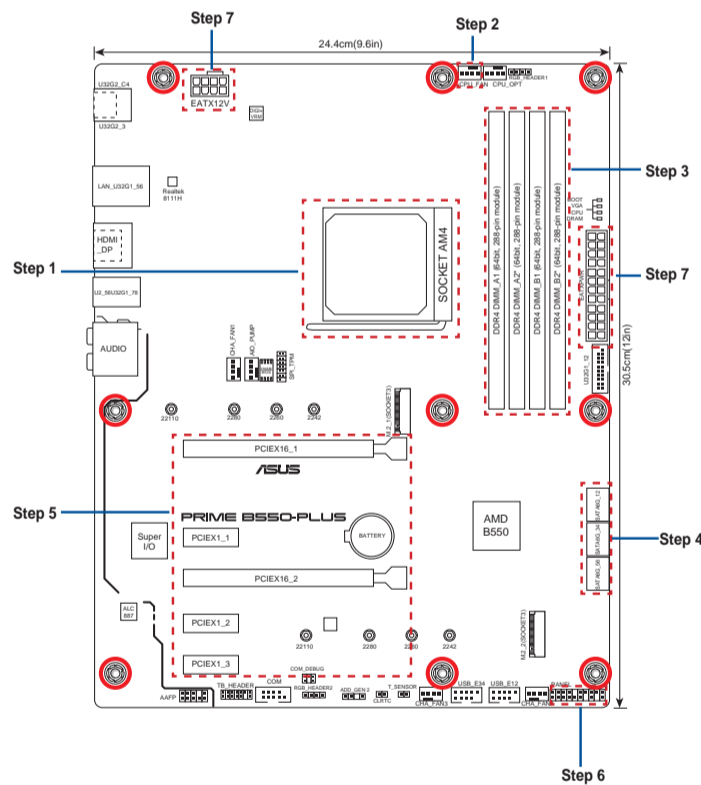
Greitos darbo pradžios vadovas

دليل التشغيل السريع

sa pamėciba

راهنمای شروع سریع

**Motherboard Layout**



**Australia statement notice**

From 1 January 2012 updated warranties apply to all ASUS products, consistent with the Australian Consumer Law. For the latest product warranty details please visit <http://www.asus.com/support/>. Our goods come with guarantees that cannot be excluded under the Australian Consumer Law. You are entitled to a replacement or refund for a major failure and compensation for any other reasonably foreseeable loss or damage. You are also entitled to have the goods repaired or replaced if the goods fail to be of acceptable quality and the failure does not amount to a major failure. If you require assistance please call ASUS Customer Service 1300 2787 88 or visit us at <http://www.asus.com/support/>.

**India E-waste (Management) Rule 2016**

This product complies with the "India E-Waste (Management) Rules, 2016" and prohibits use of lead, mercury, hexavalent chromium, polybrominated biphenyls (PBBs) and polybrominated diphenyl ethers (PBDEs) in concentrations exceeding 0.1% by weight in homogenous materials and 0.01% by weight in homogenous materials for cadmium, except for the exemptions listed in Schedule II of the Rule.

**Regional notice for Turkey**

AEEE Yönetmeliğine Uygundur.

**PRODUZIDO NO POLO INDUSTRIAL DE MANAUS**



Q16536  
First Edition  
May 2020  
Copyright © ASUSTeK Computer Inc.  
All Rights Reserved

15060-0V210000

**Step 1**

Install the CPU

Instalace procesoru  
Installer CPU'en  
De CPU installeren  
Paigaldage CPU  
Installer le CPU  
Asenna suoritin  
Installieren der CPU

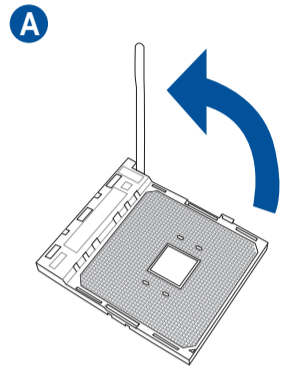
Հնչեցնել CPU

Helyezze be a CPU-t  
Installare la CPU  
Pasang CPU  
CPUを取り付ける  
CPU орнатыңыз

설치 CPU

Sumontuokite centrinio procesori

Uzstadiet centrālo procesoru

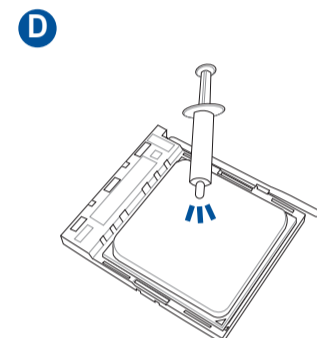
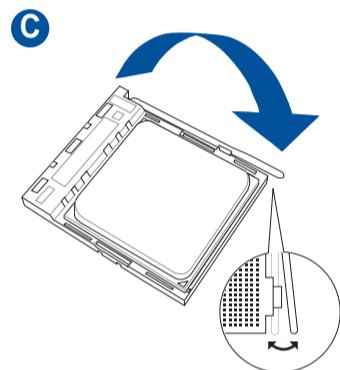
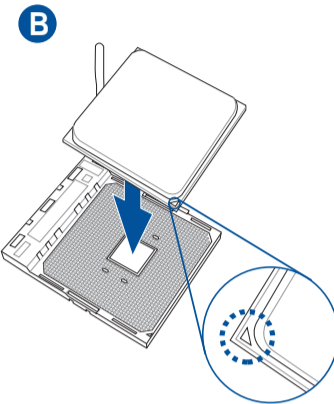


Installer sentralprozessoren (CPU)

Instale a CPU  
Instalacja procesora

Instala i CPU-ül  
Instalar la CPU  
Instalirajte CPU  
Instalácia centrálneho procesora  
Installera CPU  
ติดตั้ง CPU  
CPU'yu takin  
Lắp CPU  
Instalacija procesora

Namestitev CPE-ja  
(CPU) قم بتثبيت وحدة المعالجة المركزية (CPU)  
را نصب كنيد CPU



**Step 2**

Install the CPU fan

Instalace ventilátoru procesoru  
Installer CPU-blæseren  
De CPU-ventilator installeren  
Paigaldage CPU ventilator  
Installer le ventilateur de CPU  
Asenna suorittimen tuuletin  
Installieren des CPU-Lüfters

Հնչեցնել CPU

Szerelje be a CPU ventilátort  
Installare la ventola della CPU  
Pasang kipas CPU  
CPUクーラーを取り付ける  
CPU желдеткішін орнатыңыз

설치 CPU 팬

Sumontuokite centrinio procesoriaus ventilatori

Uzstadiet centrālā procesora ventilatoru

Installer CPU-viften

Instale a ventoinha de CPU

Instalacja wentylatora procesora

Instala i ventilatorul CPU-ului

Instalar el ventilador de la CPU

Instalirajte CPU ventilator

Instalácia ventilátora centrálneho procesora

Installera CPU-fån

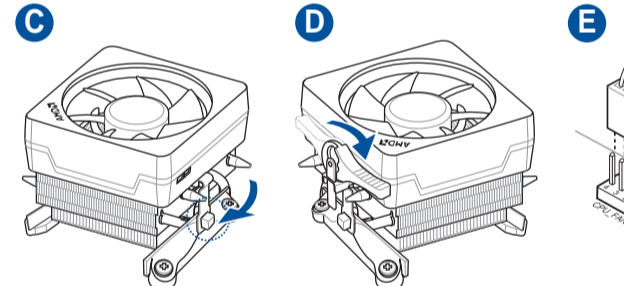
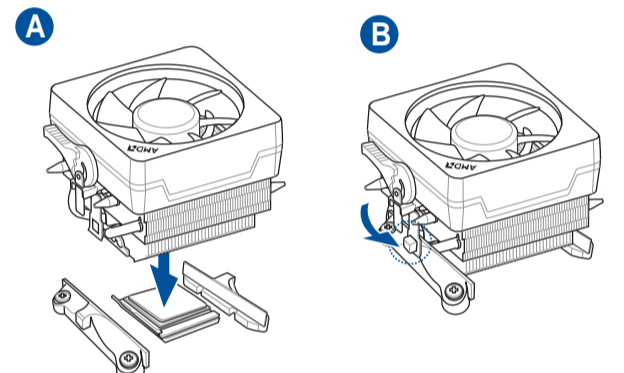
ติดตั้งพัดลม CPU

CPU fanını takın

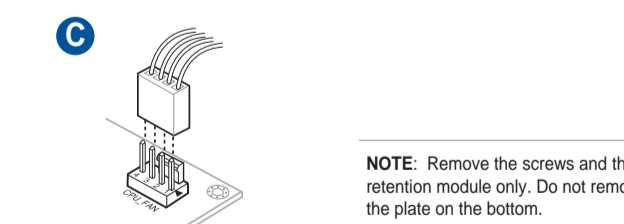
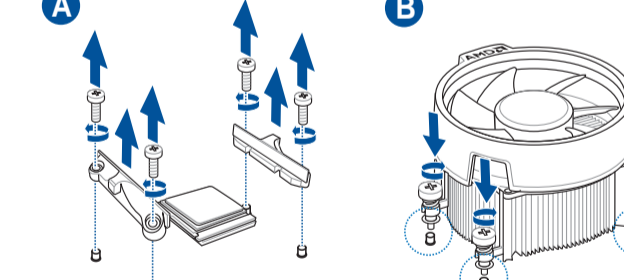
Lắp quạt CPU

Instalacija ventilatora procesora

**Type 1**



**Type 2**



**NOTE:** Remove the screws and the retention module only. Do not remove the plate on the bottom.

**Step 3**

Install memory modules

Instalace paměťových modulů  
Installer hukommelsesmodulene  
Geheugenmodules installeren  
Paigaldage mäluoodulid  
Installer les modules mémoire  
Asenna muistimoduulit  
Installieren der Speichermodule

Հնչեցնել հիշողության մոդուլները

Installare i moduli di memoria

Pasang modul memori

メモリーモジュールを取り付ける

Жад модульдерін орнатыңыз

메모리 모듈 설치

Sumontuokite atminties modulius

Uzstadiet atmiņas moduļus

Installer minnemoduler

Instale módulos de memória  
Instalacja modułów pamięci

Instala i modulele de memorie

Instalar los módulos de memoria

Instalirajte module memorije

Instalácia pamäťových modulov

Installera minnesmoduler

ติดตั้งโมดูลหน่วยความจำ

Bellek modüllerini takın

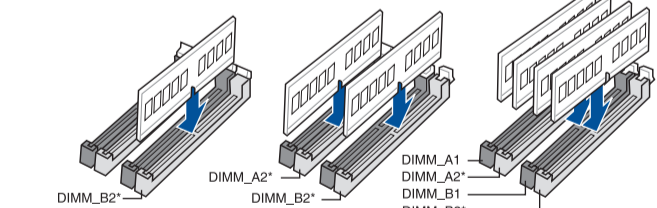
Lắp các thanh nhớ

Instalacija memorijskih modula

Namestitev pomnilniških modulov

تثبيت وحدات الذاكرة

مادول های حافظه را نصب کنید



**Step 4**

Install storage devices

Instalování paměťových zařízení  
Installering af lagerenheder  
Opslagapparaten installeren  
Installige salvestid  
Installer les périphériques de stockage  
Tallennuslaitteiden asentaminen  
Installieren der Speichergeräte

Tárolóeszközök telepítése

Installare i dispositivi di archiviazione

Memasang perangkat penyimpanan

ストレージデバイスを取り付ける

Сақтау құрылғыларын орнату

저장 장치 설치

diegti saugojimo renginius

Instalirajte atmiņas ierīces

Montere lagringsenheter

Instalar dispositivos de armazenamento

Instalacja urządzeń pamięci

Instalarea dispozitivelor de stocare

Instalar dispositivos de almacenamiento

Instalirajte uređaje za skladištenje

Instalácia pamäťových zariadení

Installera lagringsenheter

การติดตั้งอุปกรณ์เก็บข้อมูล

Depolama aygıtlarınızı takma

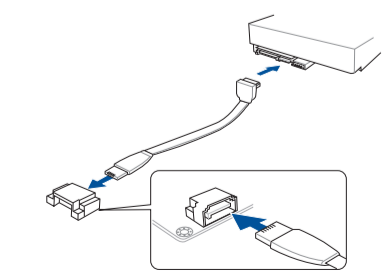
Илгеритийгэн хийж оруул

Instalirajte uređaje za pohranjivanje

Namestitev naprav za shranjevanje

تثبيت أجهزة التخزين

نصب دستگاه های ذخیره سازی



## Step 5

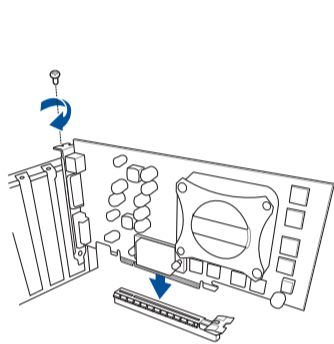
Install expansion card(s)

Instalace p ídavné karty (karet)  
 Installer udvidelseskortene  
 Uitbreidingskaart(en) installeren  
 Paigaldage laienduskaart(-kaardid)  
 Installer une carte d'extension  
 Asenna laajennuskortti/kortit  
 Installieren der Erweiterungskarte(n)

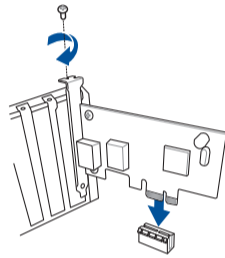
Helyezze be a b v it kártyá(ka)t  
 Installare le schede di espansione  
 Pasang kartu ekspansi  
 拡張カードを取り付ける  
 Кеңейту картас(лар)ын орнатыңыз  
 확장 카드 설치  
 Sumontuokite išpl timo plokšt (-es)  
 Uzst diet izv rses karti(-es)  
 Installer utvidelseskort  
 Instale placas de expansão  
 Instalacja kart(y) rozszerzenia

Instala i cardul/cardurile de extensie  
 Instalar tarjetas de expansión  
 Instalirajte ekspanzionu/e karticu/e  
 Instalácia rozširujúcich kariet  
 Installera expansionskort  
 ติดตั้งเอ็กซ์เพนชันการ์ด  
 Geni letme kartlarını takın  
 Lắp (các) thè mở rộng  
 Instalacja kartica za proširenje

Namestitev razširitvenih kartic



تثبيت بطاقة (بطاقات) التوسعة  
 کارت های گسترش را نصب کنید



## Step 6

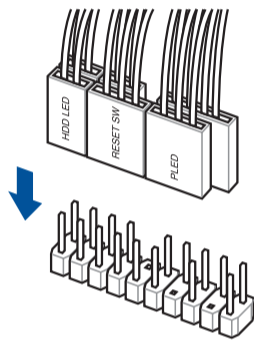
Install the system panel connector

Nainstalujte konektor pro panel systému  
 Tilslut stikket til systempanelet  
 Installeer de connectors van het systeempaneel  
 Ühendage süsteemi paneeli liitmik  
 Installer le connecteur de panneau système  
 Asenna järjestelmäpaneelin liitäntä  
 Installieren des Systembereich-Anschlusses

Telepítse a rendszerpanell csatlakozót  
 Installa il connettore del pannello di sistema  
 Pasang konektor panel sistem  
 システムパネルコネクタを取り付ける  
 Жүйе панелінің коннекторын орнатыңыз  
 시스템 패널 커넥터를 설치하십시오  
 Sumontuokite sistemos valdymo plokšt s jungt  
 Sist mas pane a savienot ja instal šana  
 Installer systempanelkontakten  
 Instalar o conector do painel do sistema  
 Zainstaluj zł cze panelu systemowego

Instala i Conector pentru placa de baz  
 Instalar el conector del panel del sistema  
 Instalirajte priklju ak za sistemsku plo u  
 Instalácia konektora systémového panela  
 Sätt i systempanelens kontakt  
 ติดตั้งขั้วต่อแผงระบบ  
 Sistem paneli konektörünü takın  
 Lắp đầu nối bảng điều khiển hệ thống  
 Instalacja konektora plo e sustava

Namestitev Konektor mati ne ploš e



تركيب موصل لوحة النظام  
 رابط صفحه سیستم را نصب کنید

## Step 7

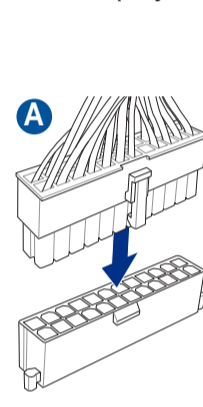
Install ATX power connectors

Instalace konektor napájení ATX  
 Installer ATX-strømtilslutningerne  
 ATX-voedingsaansluitingen installeren  
 Paigaldage ATX-i toitekonektorid  
 Installer les connecteurs d'alimentation ATX  
 Asenna ATX-virtaliittimet  
 Installieren der ATX-Stromanschlüsse

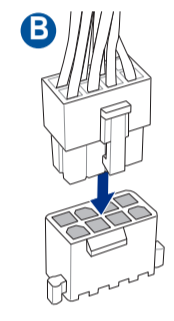
Csatlakoztassa az ATX tápcsatlakozókat  
 Installare i connettori di alimentazione ATX  
 Pasang konektor daya ATX  
 電源ケーブルを接続する  
 ATX электр куат қосқыштарын орнатыңыз  
 ATX 전원 커넥터 설치  
 Sumontuokite ATX maitinimo jungtis  
 Uzst diet ATX str vas savienot jus  
 Installer kontakter for ATX-strøm  
 Instale os conectores de alimentação ATX  
 Instalacja zł czy zasilacza ATX

Instala i pinii conectori ATX  
 Instalar conectores de alimentación ATX  
 Instalirajte ATX elektri ne priklju ke  
 Instalácia napájacích konektorov ATX  
 Installera ATX strömkontakter  
 ติดตั้งขั้วต่อ ATX เพาเวอร์  
 ATX güç konektörlerini takın  
 Lắp các đầu nối nguồn ATX  
 Instalacja konektora ATX napajanja

Namestitev priklju kov za napajanje ATX



تثبيت توصيلات الطاقة ATX  
 رابط های برق ATX را نصب کنید



## Step 8

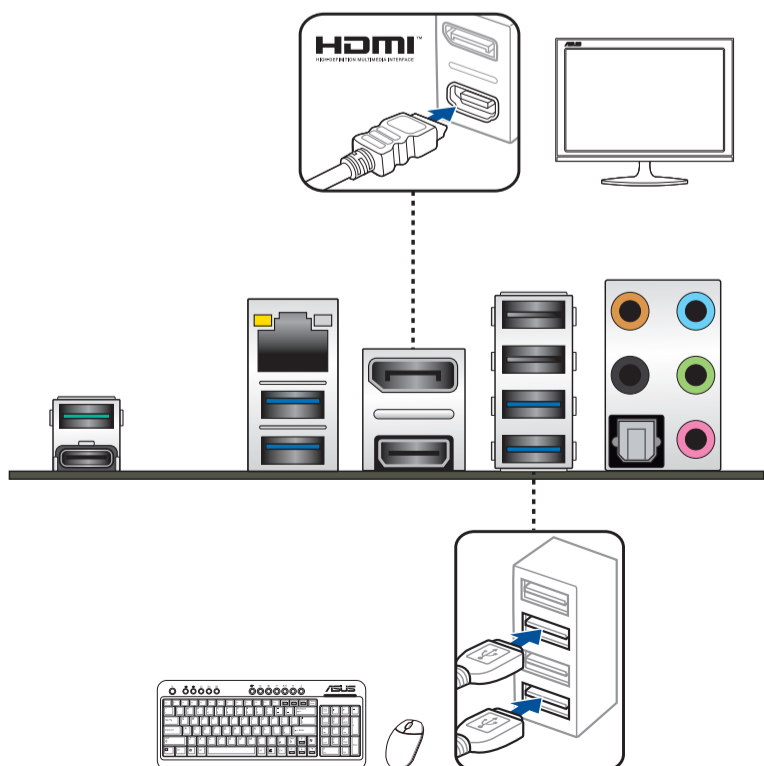
Connect input/output devices

I/O  
 P ipojení vstupních/výstupních zařízení  
 Tilslut input-/outputudstyr  
 I/O-apparaten aansluiten  
 Ühendage sisend-/väljundseadmed  
 Connecter les périphériques d'entrée/sortie  
 Liitä tulo/lähtölaitteita  
 Eingabe-/Ausgabe-Geräte verbinden  
 Bemeneti/kimeneti eszközök csatlakoztatása  
 Collegare i dispositivi di input/output  
 Sambungkan perangkat input/output  
 入力デバイスに接続する  
 Кіріс/шығыс құрылғыларын қосу  
 입력/출력 장치 연결  
 Prijunkite vesties / išvesties renginius  
 Pievienot ievades/izvades ier ces

Koble til inngang/utgangsenheter

Ligar dispositivos de entrada/saída  
 Podł czenie urz dze wej cia/wyj cia  
 Conectare dispozitive de intrare/ie ire  
 Conectar dispositivos de entrada y salida  
 Povežite ulazne/izlazne ure aje  
 Pripojenie vstupných/výstupných zariadení  
 Anslut ingående/utgående enheter  
 เชื่อมต่ออุปกรณ์อินพุต/เอาต์พุต  
 Giri /çıkı aygıtlarına ba lan  
 Két nđi các thiết bị đầu vào/đầu ra  
 Spajanje ulaznih/izlaznih ure aja  
 Priklju itev vhodnih/izhodnih naprav

توصيل أجهزة الدخل/الخروج  
 دستگاه های ورودی/خروجی را متصل نمایید



## Step 9

Power on the system and install operating system and drivers

Zapnutí napájení systému a instalace opera ního systému a ovlada  
 Tænd for systemet, og installer operativsystemet og de tilhørende drivere  
 Het systeem inschakelen en het besturingssysteem en de stuurprogramma's installeren  
 Lülitage süsteemi toide sisse ning installige operatsioonisüsteem ja draiverid  
 Allumer le système et installer le système d'exploitation et les pilotes  
 Käynnistä järjestelmä ja asenna käyttöjärjestelmä ja ohjaimet  
 Einschalten des Systems und Installieren des Betriebssystems und der Treiber

Kapcsolja be a rendszert és telepítse az operációs rendszert és illeszt programokat  
 Accendere il sistema e installare il sistema operativo e i driver  
 Hidupkan sistem, lalu instal sistem operasi dan driver  
 システムを起動しOSとドライバーをインストールする  
 Жүйені қосып, операциялық жүйені және драйверлерді орнатыңыз  
 시스템 전원 켜기 및 운영체제와 드라이버 설치  
 junkite sistem ir diekite operacin sistem ir tvarkykles  
 Iesl dziet sist mu un instal jiet oper t jsist mu un draiverus  
 Slå på systemet og installer operativsystem og drivere  
 Ligue o sistema e instale o sistema operativo e os controladores  
 Wł cz zasilanie i zainstaluj system operacyjny oraz sterowniki

Porni i sistemul i instala i sistemul de operare i driverele  
 Proporcionar alimentación al sistema e instalar el sistema operativo y los controladores  
 Uklju ite sistem i instalirajte operativni sistem i drajvere  
 Zapnutie systému a inštalácia opera ného systému a ovláda ov  
 Slå på systemet och installera operativsystem och drivrutiner  
 เปิดระบบ และติดตั้งระบบปฏิบัติการและไดรเวอร์  
 Sistemi açıp i letim sistemini ve sürücülerini yükleyin  
 Bật nguồn hệ thống và cài đặt hệ điều hành cũng như các driver  
 Uklju ivanje sustava i instaliranje operativnih sustava i upravlja kih programa

Vklop sistema ter namestitev operacijskega sistema in gonilnikov

تشغيل الجهاز وتثبيت نظام وبرمجيات التشغيل  
 سیستم را روشن کرده و درایورها و سیستم عامل را نصب کنید

