

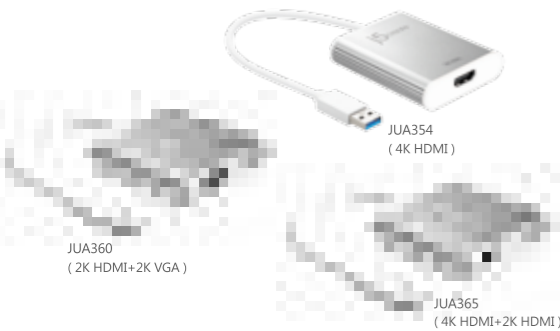


Mac Users :

Do NOT plug the j5create USB Multi-Monitor Adapter into the computer until the driver is completely installed. Please download the driver from www.j5create.com/support.html#JUA354 www.j5create.com/support.html#JUA360 www.j5create.com/support.html#JUA365

USB 3.0 Multi-Monitor Adapter

JUA354 / JUA360 / JUA365



EN : Quick Installation Guide
 ES : Guía De Instalación Rápida
 FR : Guide D'installation Rapide
 DE : Kurzanleitung Für Installation

CZ : Rychlý Průvodce Instalací
 HU : Gyors Telepítési Útmutató
 JP : イックインストールガイド
 TC : 快速安裝手冊

STOP!

If you have any problems with this product please contact our technical support team before returning it to the store.

TECHNICAL SUPPORT

Customer Service : **888-988-0488**
 Technical Support : **888-689-4088**
 Email : **service@j5create.com**
 Service Hours : **Mon. - Fri. 10:00 - 18:00 E.S.T**
 Live Chat : **www.j5create.com/livechat**
 Support Ticket : **tickets.j5create.com**

SOPORTE TÉCNICO

Número gratuito : +1-888-988-0488
 Horario de atención :
 Lun-Vier. 10:00 – 18:00 U.S.A.-E.S.T
 Email : service@j5create.com

TECHNICKÁ PODPORA

Zákaznická linka : 888-988-0488
 Technická podpora : 888-689-4088
 Mon.-Frei. 10:00 – 18:00 U.S.A.-E.S.T
 E-mail : service@j5create.com
 Online Chat : www.j5create.com/livechat
 Žádost o pomoc : tickets.j5create.com

テクニカルサポート

お客様相談センター : 03-4590-7650
 電子メール : j5_support@kagaht.co.jp
 テクニカルサポートやその他のご相談は下記の時間にごくいただけますようお願い申し上げます
 営業時間 : 平日9:30~11:30/13:30~17:30

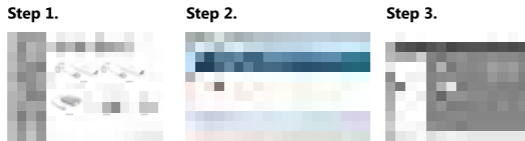
技術支援資訊

美國客服專線 : +1-888-988-0488
 台灣客服專線 : +886-2-2269-5533#19
 客服時間 :
 星期一至星期五10:00-18:00 (台灣時間)
 Email信箱 : service.tw@j5create.com

English

Windows Driver Installation

- Driver will automatically install on Win 10 / 8.1 / 7 (Plug & Play requires Internet access)



Step 1.
 If you have internet access it is highly recommended that you download the latest driver from www.j5create.com under Support & Services –scroll down to the product's driver you are installing and download the latest driver for your operating system. (Note: If possible run as an administrator)

Step 2.
 Follow the prompts to install the driver. (You may have to click on My Computer > downloads and choose j5UsbDisplayAdapter to begin installation) .

Step 3.
 Once the driver has been installed choose "Yes" and click "Finish" to restart your computer and complete driver installation. Once your computer has restarted, connect the j5create USB Display Adapter to your display first and then to your computer. Now you are ready to use your j5create USB Display Adapter!

Step 4. Display Settings
 Windows: Right click on the icon on the lower right-hand side of the toolbar to open display settings. If your driver automatically installed, you will see a different icon

Mac Driver Installation

- Do NOT plug the j5create USB Multi-Monitor Adapter into the computer until the driver is completely installed.



Step 1.
 If you have internet access it is highly recommended that you download the latest driver from www.j5create.com under Support & Services –scroll down to the product's driver you are installing and download the latest driver for your operating system. (Note: If you have trouble downloading this driver your security settings may need to be adjusted to allow for "downloading from anywhere")

Step 2.
 Choose the correct operating system for your system and follow the prompts to install the driver. (You may have to click on Finder > downloads and choose j5UsbDisplayAdapter to begin installation).
 For v10.12 users: When the pop-up window appears click "Ok". Then go to Security and Privacy > General and click on "Open Anyway" to install the driver.

Step 3.
 Once initial installation has completed, click "Restart" to finish installing the software. After your computer has restarted, connect the j5create USB Display Adapter to your display first and then to your computer. Now you are ready to use your j5create USB Display Adapter!

Step 4. Display Settings
 Go to and then System Preferences, choose the Display or Arrangement tab to adjust.

System Requirements

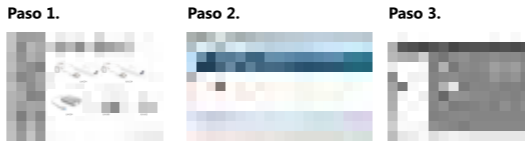
- Microsoft Windows 10 / 8.1 / 8 / 7 (32-bit or 64-bit)
- Mac OS X 10.8 or later
- Available USB 3.1 / 3.0 / 2.0 port
- Office applications / Web
- CPU: Intel Core i3 Dual Core 2.8GHz / RAM: 2GB memory or higher
- One 2K (2048*1152@60Hz) Full-screen video playback
- CPU: Intel Core i5 Quad Core / RAM: 4GB memory or higher
- One 4K Ultra HD or two 2K (2048*1152@60Hz) Full-screen video playback
- CPU: Intel Core i7 Quad Core / RAM: 8GB memory or higher
- Graphics card: Intel HD Graphics 4000/ ATI HD 7xxx / NVIDIA 5XXM or higher

• Before you upgrade your operating system, update your j5create product driver first to avoid compatibility issues.

Español

Instalación del controlador de Windows

- Los usuarios de Windows: Controlador automáticamente instalar en Win 10 / 8.1 / 7 (Plug & Play requiere acceso a Internet)



Paso 1.
 Si tiene acceso a Internet es muy recomendable que descargue la última controlador desde www.j5create.com bajo Soporte y Servicios - desplácese hasta la conductor de producto que está instalando y descargar el controlador más reciente para su funcionamiento sistema. (Nota: Si es posible carrera como administrador)

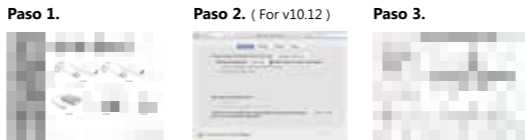
Paso 2.
 Siga las instrucciones para instalar el controlador. (Es posible que tenga que hacer clic en Mi PC> Descargas y seleccione j5UsbDisplayAdapter para comenzar la instalación) .

Paso 3.
 Una vez que el controlador se ha instalado seleccione Sí y haga clic en Finalizar para reiniciar el ordenador y completar la instalación del controlador. Una vez reiniciado el ordenador, conecte el j5create USB Display Adapter de la pantalla y luego a su ordenador. Ahora ya está listo para su uso j5create USB Display Adapter!

Paso 4. Configuración de pantalla
 Windows : Haga clic derecho sobre el icono en la parte derecha inferior de la barra de herramientas para configuración de pantalla abierta. Si la unidad se instala automáticamente , podrás ver los diferentes icono

Instalación del controlador Mac

- No enchufe el j5create USB multi-monitor Adaptador en el equipo hasta que el conductor esté completamente instalado.



Paso 1.
 Si tiene acceso a Internet es muy recomendable que descargue la última controlador desde www.j5create.com bajo Soporte y Servicios - desplácese hasta la conductor de producto que está instalando y descargar el controlador más reciente para su funcionamiento sistema. (Nota: Si es posible carrera como administrador)

Paso 2.
 Elija el sistema operativo correcto para su sistema y siga el instrucciones para instalar el controlador. (Es posible que tenga que hacer clic en Finder > Descargas y seleccione j5UsbDisplayAdapter para comenzar la instalación).
 Para usuarios de v10.12: Haga clic en "Aceptar" cuando vea la ventana emergente. Vaya a Seguridad y privacidad> General y luego haga clic en "Abrir de todos modos" para instalar el controlador.

Paso 3.
 Una vez que la instalación inicial se haya completado, haga clic en Reiniciar para finalizar la instalación del software. Después de que su ordenador se reinicie, conecte el j5create USB Display Adapter a la pantalla primero y luego a la computadora. Ahora ya está listo para su uso j5create USB Display Adapter!

Paso 4. Configuración de pantalla
 Vaya a y luego Preferencias de Sistema Elija la etiqueta Mostrar o Ajustar para ajustar

Requisitos del sistema

- Microsoft Windows 10 / 8.1 / 8 / 7 (32 bits o 64 bits)
- Mac v10.8 o superior
- Puerto USB 3.1 / 3.0 / 2.0
- aplicaciones de Office / Web
- CPU: 2.8 GHz Intel Core i3 de doble núcleo / RAM: 2 GB de memoria o más alto
- Una 2K (2048 * 1152 @ 60Hz) la reproducción de video a pantalla completa
- CPU: Intel Core i5 Quad Core / RAM: 4 GB de memoria o más alto
- Una 4K Ultra HD o dos 2K (2048 * 1152 @ 60Hz) de pantalla completa Reproducción de video
- CPU: Intel Core i7 Quad Core / RAM: memoria de 8 GB o superior
- Tarjeta gráfica: Intel HD 4000 / ATI HD 7xxx / NVIDIA 5XXM o superior

• Antes de actualizar el sistema operativo , actualice su j5create controlador del producto en primer lugar para evitar problemas de compatibilidad.

Français

Installation Windows

- Le logiciel s'instalera automatiquement sur Win 10 / 8.1 / 7 (Plug & Play nécessite un accès Internet)



Étape 1.
 Si vous avez accès à l'Internet, il est fortement recommandé que vous téléchargez le dernier logiciel www.j5create.com sous Support & Services Faites défiler vers le bas pour le logiciel du produit que vous installez et téléchargez le dernier logiciel pour votre système d'exploitation. (Remarque: Si possible exécuter en tant qu'administrateur)

Étape 2.
 Suivez les instructions pour installer le logiciel. (Vous devrez peut-être cliquer sur "Poste de Travail" téléchargements et choisissez j5UsbDisplayAdapter pour commencer l'installation)

Étape 3.
 Une fois le téléchargement du logiciel terminé, cliquez sur Terminer pour Redémarrer. Après le redémarrage de votre ordinateur, connectez le dispositif d'affichage externe (moniteur / projecteur) au connecteur de l'adaptateur graphique USB. Connectez l'adaptateur graphique USB dans le port disponible d'un PC ou ordinateur portable.

Étape 4. Réglage de l'affichage
 Windows: Faites un clic droit sur l'icône trouvé au bas de la barre d'outils, à droite, ce qui ouvrira la rubrique des réglages d'affichages. Si le logiciel s'est installé automatiquement, vous verrez l'icône différent

Installation Mac

- Ne branchez pas l'adaptateur d'affichage j5create USB dans l'ordinateur avant que le logiciel soit complètement installé.



Étape 1.
 Téléchargement du logiciel est disponible à www.j5create.com dans la rubrique "Support & Services". (Remarque: Si vous avez des difficultés à télécharger ce logiciel vos paramètres de sécurité peuvent avoir besoin d'être ajustées pour permettre "le téléchargement de n'importe où")

Étape 2.
 Choisissez le système d'opération correspondant à votre système et suivez les instructions pour installer le logiciel. (Vous devrez peut-être cliquer sur Finder téléchargements et choisissez j5UsbDisplayAdapter pour commencer l'installation) Pour les utilisateurs de la version 10.12: Cliquez sur "OK" lorsque vous voyez la fenêtre pop-up. Allez à Sécurité et confidentialité> Généralités, puis cliquez sur "Ouvrir de toute façon" pour installer le pilote.

Étape 3.
 Une fois le téléchargement du logiciel terminé, cliquez sur Terminer pour Redémarrer. Après le redémarrage de votre ordinateur, connectez le dispositif d'affichage externe (moniteur / projecteur) au connecteur de l'adaptateur graphique USB. Connectez l'adaptateur graphique USB dans le port disponible d'un PC ou ordinateur portable.

Étape 4. Réglage de l'affichage
 Allez sur , puis Préférences Système. Choisissez l'onglet Affichage ou Arrangement pour ajuster.

Environnement requis

- Microsoft Windows 10 / 8.1 / 8 / 7 (32 bits ou 64 bits)
- Mac v10.8 ou plus
- Port USB 3.1 / 3.0 / 2.0 Disponible
- Application de bureau / Web
- CPU: Intel Core i3 Dual Core 2.8GHz / RAM: 2 GB de mémoire ou plus
- Un écran 2K (2048x1152 @ 60Hz) pour la lecture vidéo
- CPU: Intel Core i5 Quad Core / RAM: 4 GB de mémoire ou plus
- Un écran 4K Ultra ou deux 2K (2048x1152 @ 60 Hz) pour la lecture vidéo
- CPU: Intel Core i7 Quad Core / RAM: 8 GB de mémoire ou plus
- Carte graphique: Intel HD Graphics 4000 / ATI HD 7xxx / NVIDIA 5XXM ou plus

• Avant de faire la mise à jour de votre système d'opération, mettez à jour les logiciels de produits j5create pour éviter des problèmes de compatibilité.

Deutsch

Treiberinstallation unter Windows

- Treiber wird automatisch installiert auf Win 10 / 8.1 / 7 (Plug & Play erfordert Internetzugang)



Schritt 1.
 Wenn Sie Zugang zum Internet haben, ist es sehr empfehlenswert, dass Sie den neuesten Treiber von www.j5create.com unter Support & Services –scroll nach unten zu dem Produkt Treiber downloaden Sie installieren und den neuesten Treiber für Ihr Betriebssystem herunterladen. (Hinweis: Wenn möglich laufen als Administrator)

Schritt 2.
 Folgen Sie den Anweisungen, um den Treiber zu installieren. (Möglicherweise haben Sie auf dem lokalen Computer> Downloads zu klicken und j5UsbDisplayAdapter wählen Installation zu beginnen).

Schritt 3.
 Sobald der Treiber installiert wurde, wählen Sie Ja und Fertig stellen, um den Computer und vollständige Treiberinstallation neu zu starten. Sobald Sie Ihren Computer neu gestartet wurde, schließen Sie das j5create USB Display Adapter auf Ihrem Display und dann auf Ihren Computer. Jetzt sind Sie bereit, Ihr j5create USB Display Adapter zu verwenden!

Schritt 4. Display Settings
 Windows: Right click on the icon on the lower right-hand side of the toolbar to open display settings. If your driver automatically installed, you will see a different icon Rechtsklick auf das Symbol in der unteren rechten Seite der Symbolleiste Anzeigeeinstellungen zu öffnen. Wenn der Treiber automatisch installiert, werden Sie ein anderes Symbol zu sehen

Mac Treiberinstallation

- Schließen Sie nicht die j5create USB Display Adapter in den Computer, bis der Fahrer vollständig installiert ist.



Schritt 1.
 Wenn Sie Zugang zum Internet haben, ist es sehr empfehlenswert, dass Sie den neuesten Treiber von www.j5create.com unter Support & Services –scroll nach unten zu dem Produkt Treiber downloaden Sie installieren und den neuesten Treiber für Ihr Betriebssystem herunterladen. (Hinweis: Wenn Sie Probleme haben, das Herunterladen dieser Treiber Ihre Sicherheitseinstellungen muss möglicherweise angepasst werden, um "von überall Download" zu ermöglichen)

Schritt 2.
 Wählen Sie das richtige Betriebssystem für Ihr System und folgen Sie den Anweisungen, um den Treiber zu installieren. (Sie müssen möglicherweise auf Finder> Downloads zu klicken und j5UsbDisplayAdapter wählen Installation zu beginnen). Für Benutzer v10.12: Klicken Sie auf "OK", wenn Sie das Popup-Fenster sehen. Gehen Sie zu Sicherheit und Datenschutz> Allgemeines und klicken Sie dann auf "Open Anyway", um den Treiber zu installieren.

Schritt 3.
 Nach der ersten Installation abgeschlossen ist, klicken Sie auf Neustart, um die Softwareinstallation abzuschließen. Nach dem Neustart des Computers, eine Verbindung zu Ihrem Computer den j5create USB Display Adapter auf Ihrem Display und dann. Jetzt sind Sie bereit, Ihr j5create USB Display Adapter zu verwenden!

Schritt 4. Bildschirmeinstellungen
 Zum und dann auf Systeminstellungen , wählen Sie die Anzeige oder Bearbeitung Registerkarte einzustellen.

System Anforderungen

- Microsoft Windows 10 / 8.1 / 8 / 7 (32-Bit- oder 64-Bit)
- Mac OS X 10.8 oder höher
- USB 3.1 / 3.0 / 2.0 Anschluss
- Anwendungen bureautiques / Web
- CPU: Intel Core i3 Dual-Core-Prozessor mit 2.8 GHz / RAM: 2 GB de mémoire ou Plus
- Un écran 2K (2048x1152 @ 60Hz) pour la Vortrag vidéo
- CPU: Intel Core i5 Quad-Core / RAM: 4 GB de mémoire ou Plus
- Un écran 4K Ultra-ou deux 2K (2048x1152 @ 60 Hz) pour la Vortrag vidéo
- CPU: Intel Core i7 Quad-Core / RAM: 8 GB de mémoire ou Plus
- Carte graphique: Intel HD Graphics 4000 / ATI HD 7xxx / NVIDIA 5XXM ou Plus

• Bevor Sie Ihr Betriebssystem aktualisieren, aktualisieren Sie zunächst Ihre j5create Produkt Treiber Kompatibilitätsprobleme zu vermeiden.

修改日期：2016-12-23

製作版本：V3-B版

單 號：

客戶名稱：j5create

產品名稱：JUA365+360+354

需求內容：QIG

尺 寸：A3

材 質：70p模造紙，
黑白雙面印刷

425X220mm

W型折+對折

成型尺寸85X110mm