

Step 5

Install expansion card(s)

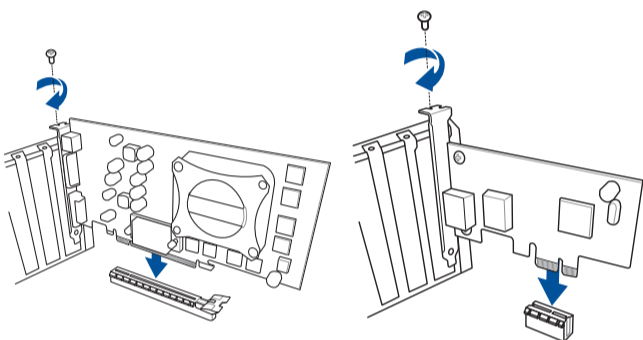
Instalace p řidavné karty (karet)
 Installer udvidelseskortene
 Uitbreidingskaart(en) installeren
 Paigaldage laienduskaart(-kaardid)
 Installez les cartes d'extension
 Asenna laajennuskortti/kortit
 Installieren der Erweiterungskarte(n)

Helyezze be a b v it kártyá(ka)t
 Installare le schede di espansione
 Pasang kartu ekspansi
 拡張カードを取り付ける
 Кеңейту картас(лар)ын орнатыңыз
 확장 카드 설치
 Sumontuokite išpl timo plokšt (-es)
 Uzst diet izv rses karti(-es)
 Installer utvidelseskort
 Instale placas de expansão
 Instalacja kart(y) rozszerzenia

Instala i cardul/cardurile de extensie
 Instalar tarjetas de expansión
 Instalirajte ekspanzionu/e karticu/e
 Inštalácia rozširujúcich kariet
 Installera expansionskort
 ติดตั้งเอกซ์เพนชันการ์ด
 Geni letme kartlarını takın
 Lắp (các) thẻ mở rộng
 Instalacija kartica za proširenje

Namestitev razširitvenih kartic

تنصيب بطاقات (بطاقات) التوسعة
 کارت های گسترش را نصب کنید



Step 8

Connect input/output devices
 I/O

P ipojení vstupních/výstupních zařízení
 Tilslut input-/outputudstyr
 I/O-apparaten aansluiten
 Ühendage sisend-/väljundseadmed
 Connectez les périphériques d'entrée/sortie
 Liitä tulo/lähtölaitteita
 Eingabe-/Ausgabe-Geräte verbinden

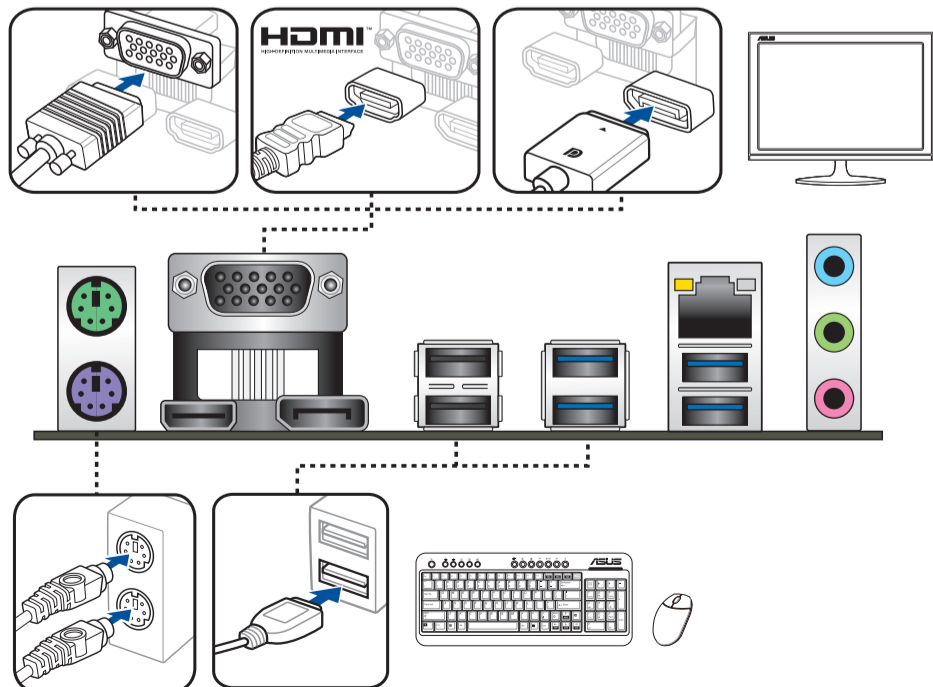
Bemeneti/kimeneti eszközök csatlakoztatása
 Collegare i dispositivi di input/output
 Sambungkan perangkat input/output
 入力デバイスに接続する
 Кіріс/шығыс құрылғыларын қосы
 입력/출력 장치 연결
 Prijunkite vesties / išvesties renginius
 Pievienot ievades/izvades ier ces

Koble til inngang/utgangsenheter
 Ligar dispositivos de entrada/saída
 Podł zczenie urz dze wej cia/wyj cia

Conectare dispozitive de intrare/ie ire
 Conectar dispositivos de entrada y salida
 Povežite ulazne/izlazne ure aje
 Pripojenie vstupných/výstupných zariadení
 Anslut ingående/utgående enheter
 เชื่อมต่ออุปกรณ์อินพุต/เอาต์พุต
 Giri /çıkı aygıtlarına ba lan
 Két nõi các thiết bị đầu vào/đầu ra
 Spajanje ulaznih/izlaznih ure aja

Priklju itev vhodnih/izhodnih naprav

توصيل أجهزة الدخل/الخروج
 دستگاه های ورودی/خروجی را متصل نمایید



Step 6

Install the system panel connector

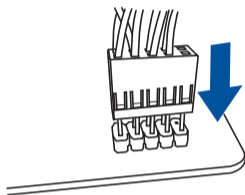
Nainstalujte konektor pro panel systému
 Tilslut stikket til systempanelet
 Installeer de connectors van het systeempaneel
 Ühendage süsteemi paneeli liitmik
 Installer le connecteur de panneau système
 Asenna järjestelmäpaneelin liitäntä
 Installieren des Systembereich-Anschlusses

Telepítse a rendszervelem csatlakozót
 Installa il connettore del pannello di sistema
 Pasang konektor panel sistem
 システムパネルコネクターを取り付ける
 Жүйе панелінің коннекторын орнатыңыз
 시스템 패널 커넥터를 설치하십시오
 Sumontuokite sistemos valdymo plokšt s jungt
 Sist mas pane a savienot ja instal šana
 Installer systempanelkontakten
 Instalar o conector do painel do sistema
 Zainstaluj zł cze panelu systemowego

Instala i Conector pentru placa de baz
 Instalar el conector del panel del sistema
 Instalirajte priklju ak za sistemsku plo u
 Inštalácia konektora systémového panela
 Sätt i systempanelens kontakt
 ติดตั้งขั้วต่อแผงระบบ
 Sistem paneli konnektörünü takın
 Lắp đầu nối bảng điều khiển hệ thống
 Instalacija konektora plo e sustava

Namestitev Konektor mati ne ploš e

تركيب موصل لوحة النظام
 رابط صفحه سیستم را نصب کنید



Step 7

Install ATX power connectors
 ATX

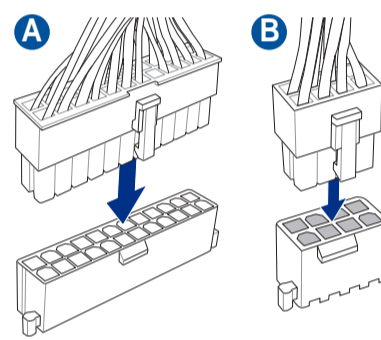
Instalace konektor napájení ATX
 Installer ATX-strømtilslutningerne
 ATX-voedingsaansluitingen installeren
 Paigaldage ATX-i toitekonektorid
 Installez les connecteurs d'alimentation ATX
 Asenna ATX-virtaliittimet
 Installieren der ATX-Stromanschlüsse

Csatlakoztassa az ATX tápcsatlakozókat
 Installare i connettori di alimentazione ATX
 Pasang konektor daya ATX
 電源ケーブルを接続する
 ATX электр қуат қосқыштарын орнатыңыз
 ATX 전원 커넥터 설치
 Sumontuokite ATX maitinimo jungtis
 Uzst diet ATX str vas savienot jus
 Installer kontakter for ATX-strøm
 Instale os conectores de alimentação ATX
 Instalacja zł czy zasilacza ATX

Instala i pinii conectori ATX
 Instalar conectores de alimentación ATX
 Instalirajte ATX elektri ne priklju ke
 Inštalácia napájacích konektorov ATX
 Installera ATX strömkontakter
 ติดตั้งขั้วต่อ ATX เพาเวอร์
 ATX güç konnektörlerini takın
 Lắp các đầu nối nguồn ATX
 Instalacija konektora ATX napajanja

Namestitev priklju kov za napajanje ATX

تنصيب توصيلات الطاقة ATX
 رابط های برق ATX را نصب کنید



Step 9

Power on the system and install operating system and drivers

Zapnutí napájení systému a instalace opera ního systému a ovlada
 Tænd for systemet, og installer operativsystemet og de tilhørende drivere
 Het systeem inschakelen en het besturingssysteem en de stuurprogramma's installeren
 Lülitage süsteemi toide sisse ning installige operatsioonisüsteem ja draiverid
 Démarez le système et installez le système d'exploitation et les pilotes
 Käynnistä järjestelmä ja asenna käyttöjärjestelmä ja ohjaimet
 Einschalten des Systems und Installieren des Betriebssystems und der Treiber

Kapcsolja be a rendszert és telepítse az operációs rendszert és illeszt programokat
 Accendere il sistema e installare il sistema operativo e i driver
 Hidupkan sistem, lalu instal sistem operasi dan driver
 システムを起動しOSとドライバーをインストールする
 Жүйені қосып, операциялық жүйені жөнө драйверлерді орнатыңыз
 시스템 전원 켜기 및 운영체제와 드라이버 설치
 junkite sistem ir diekite operacin sistem ir tvarkykles
 lesl dziet sist mu un instal jiet oper t jsist mu un draiverus
 Slå på systemet og installer operativsystem og drivere
 Ligue o sistema e instale o sistema operativo e os controladores
 Wł cz zasilanie i zainstaluj system operacyjny oraz sterowniki

Porni i sistemul i instala i sistemul de operare i driverele
 Proporcionar alimentación al sistema e instalar el sistema operativo y los controladores
 Uklju ite sistem i instalirajte operativni sistem i drajvere
 Zapnutie systému a inštalácia opera ného systému a ovláda ov
 Slå på systemet och installera operativsystem och drivrutiner
 เปิดระบบ และติดตั้งระบบปฏิบัติการและไดรเวอร์
 Sistemi açıp i letim sistemini ve sürücülerini yükleyin
 Bật nguồn hệ thống và cài đặt hệ điều hành cũng như các driver
 Uklju ivanje sustava i instaliranje operativnih sustava i upravlja kih programa

Vklop sistema ter namestitev operacijskega sistema in gonilnikov

تشغيل الجهاز وتنصيب نظام وبرمجيات التشغيل
 سیستم را روشن کرده و درایورها و سیستم عامل را نصب کنید