

**Register Now**

[www.delonghi.com/register](http://www.delonghi.com/register)



---

# CTY2003 - 2103 - 4003 Series



TOSTAPANE

TOASTER

GRILLE-PAIN

TOASTER

TOASTER

TOSTADOR

TORRADEIRA

ΦΡΥΓΑΝΙΕΡΑ

ТОСТЕР

KENYÉRPÍRÍTÓ

OPÉKAČ TOPINEK

HRIANKOVAČ

TOSTER

BRØDRISTER

BRÖDROST

BRØDRISTER

LEIVÄNPAAHDIN

TOSTER

UPUTE ZA UPORABU

ТОСТЕР

PRĀJITOR DE PÂINE

EKMEK KIZARTMA MAKİNESİ

إرشادات الاستعمال


برشته ساز

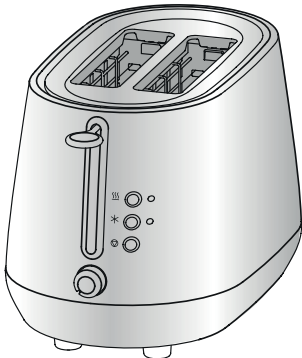
---


**De'Longhi**

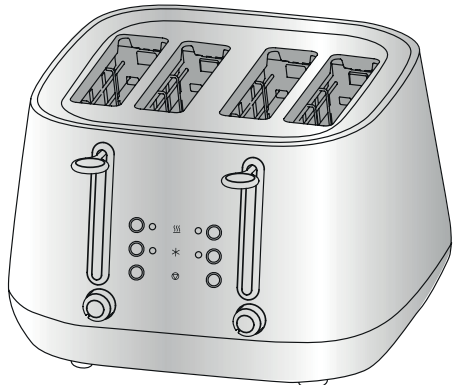
**Link to download full instructions:** [www.delonghi.com](http://www.delonghi.com)

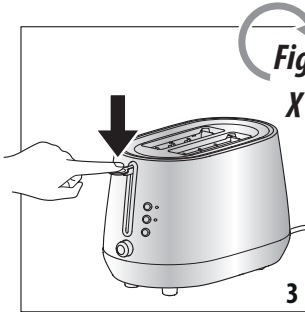
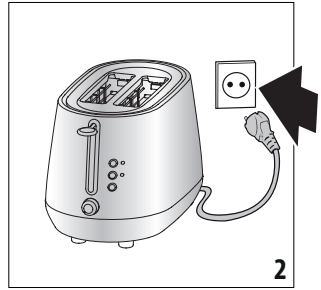
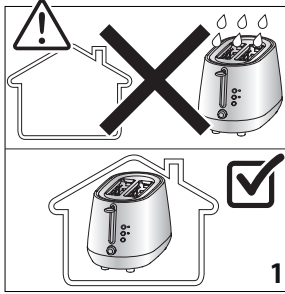
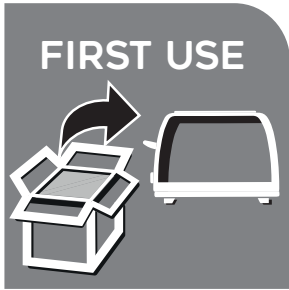
- IT-** Prima di utilizzare l'apparecchio leggere sempre il fascicolo delle avvertenze di sicurezza.
- EN-** Read the separate safety instructions before using the appliance.
- FR-** Avant d'utiliser l'appareil lire attentivement le livret des consignes de sécurité.
- DE-** Lesen Sie vor dem Gebrauch des Gerätes die separat beiliegenden Sicherheitshinweise aufmerksam durch.
- NL-** Lees de afzonderlijke veiligheidsinstructies voordat u het apparaat gaat gebruiken.
- ES-** Antes de utilizar el aparato, lea siempre el folleto separado con las advertencias de seguridad.
- PT-** Antes de utilizar o aparelho leia sempre o fascículo das advertências de segurança.
- EL-** Πριν χρησιμοποιήσετε τη συσκευή διαβάστε πάντα το φυλλάδιο με τις προειδοποιήσεις ασφαλείας.
- RU-** Перед использованием прибора ознакомьтесь с отдельными инструкциями по технике безопасности.
- KZ-** Құрылғыны пайдаланбас бұрын бөлек берілген қауіпсіздік нұсқауларын оқыңыз.
- UK-** Перед використанням приладу слід обов'язково прочитати інструкції з заходів безпеки.
- HU-** Mielőtt a készüléket használná, mindig olvassa el a biztonsági figyelmeztetések füzetét.
- CS-** Před použitím přístroje si vždy pozorně přečtěte samostatné bezpečnostní pokyny.
- SK-** Pred použitím spotrebiča si vždy prečítajte dodatok s bezpečnostnými upozoreniami.
- PL-** Przed użyciem urządzenia, należy przeczytać w dokumentacji ostrzeżenia bezpieczeństwa.
- NO-** Les de separate sikkerhetsinstruksjonene før du bruker apparatet.
- SV-** Läs igenom det separata häftet med säkerhetsinstruktionerna innan apparaten används.
- DA-** Læs altid de særskilte sikkerhedsanvisninger, før apparatet tages i brug.
- FI-** Lue erilliset turvallisuuatta koskevat ohjeet aina ennen laitteen käyttöä.
- HR-** Prije uporabe uređaja pročitajte zasebne sigurnosne upute.
- SL-** Pred uporabo aparata vedno najprej preberite knjižico z varnostnimi navodili
- BG-** Преди да използвате уреда, винаги прочитайте брошурата с предупреждения за безопасност.
- RO-** Înainte de a utiliza aparatul pentru prima oară, citiți cu atenție pliantul separat cu instrucțiuni de siguranță
- TR-** Cihazı kullanmadan önce daima güvenlikle ayrı olan ilgili uyarılar belgesini okuyun.
- ET-** Lugege enne seadme kasutamist eraldi brošüüris toodud ohutusjuhiseid.
- LV-** Pirms ierīces lietošanas izlasiet tai paredzēto drošības instrukciju.
- LT-** Prieš naudodamiesi prietaisu, perskaitykite atskiras saugos instrukcijas.
- IR-** قبل از استفاده از دستگاه، دستورالعمل های ایمنی مجزا را بخوانید.
- AR-** قبل استخدام الجهاز، اقرأ دائما دليل تحذيرات السلامة.

 **CTY2003 1.8 Kg**  
**CTY2103 1.9 Kg**

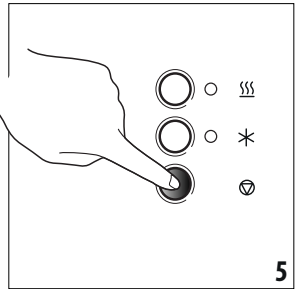
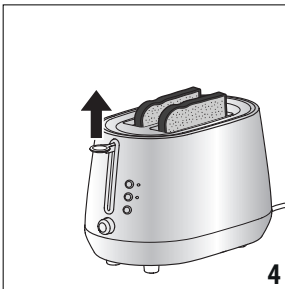
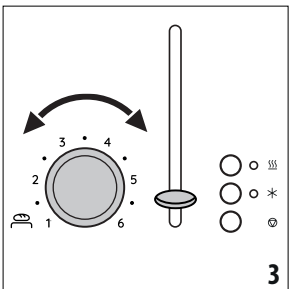
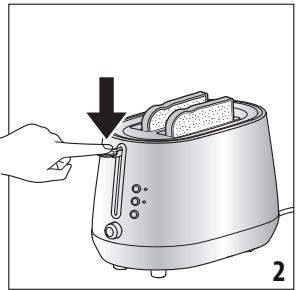
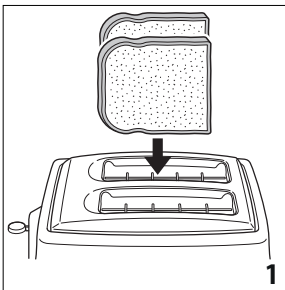
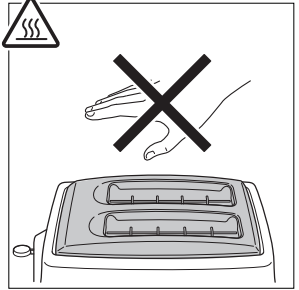
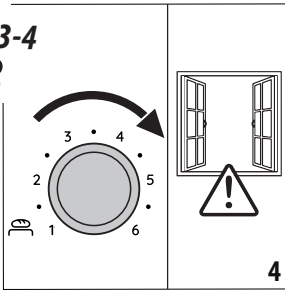


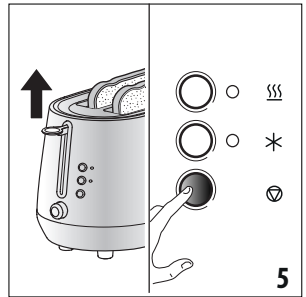
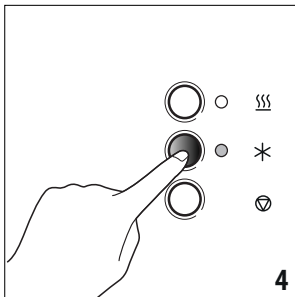
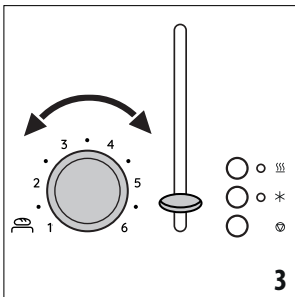
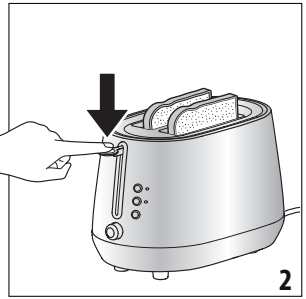
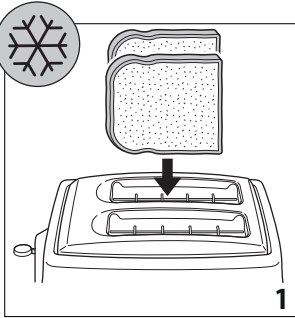
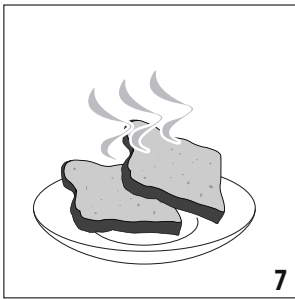
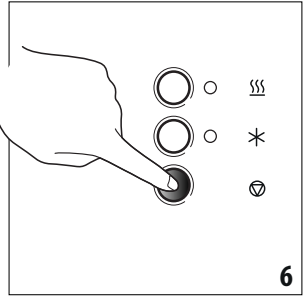
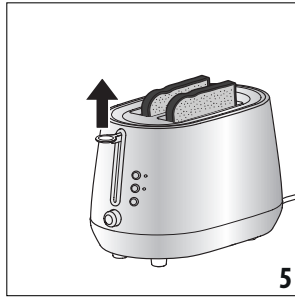
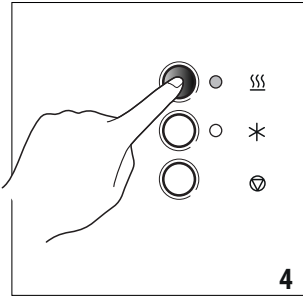
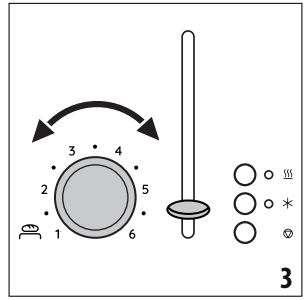
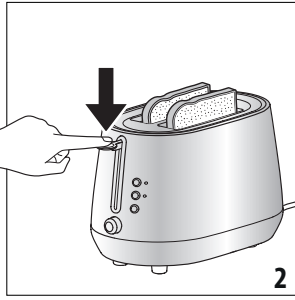
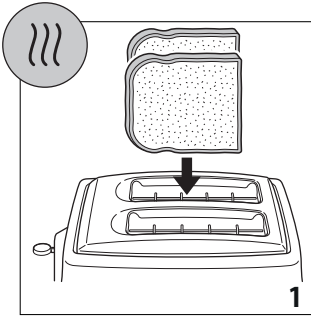
 **CTY4003 2.8 Kg**

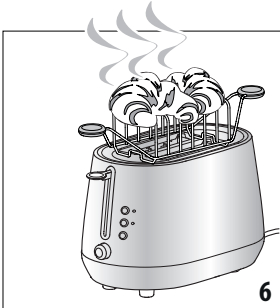
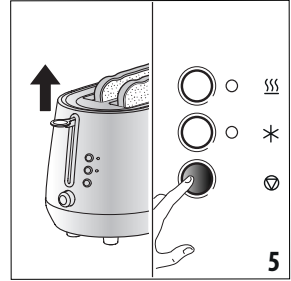
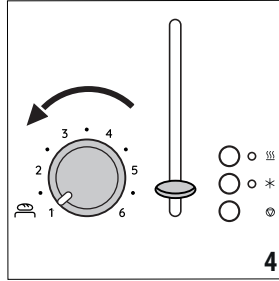
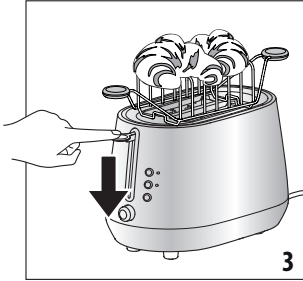
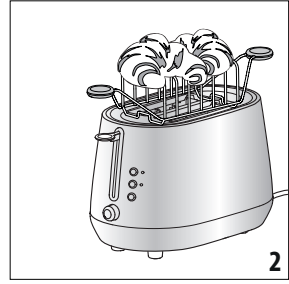
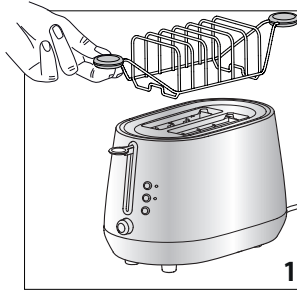




*Fig. 3-4*  
**x3**







- \* **IT** solo in alcuni modelli  
**EN** only some models  
**FR** selon modèle  
**DE** nur bei einigen Modellen  
**NL** alleen bij sommige modellen  
**ES** solamente en algunos modelos  
**PT** apenas em alguns modelos  
**EL** μόνο σε ορισμένα μοντέλα  
**RU** только некоторые модели  
**KZ** кейбір үлгілерде ғана бар  
**UK** лише у деяких моделях

- HU** csak néhány modellnél  
**CS** jenom u některých modelů  
**SK** iba na niektorých modeloch  
**PL** tylko w niektórych modelach  
**NO** bare på enkelte modeller  
**SV** endast till vissa modeller  
**DA** kun på nogle modeller  
**FI** ei kaikissa malleissa  
**HR** samo neki modeli  
**SL** samo pri nekaterih modelih  
**BG** само при някои модели

- RO** numai împreună cu anumite modele  
**TR** yalnızca bazı modellerde  
**ET** ainult mõne mudeli puhul  
**LV** tikai dažiem modeļiem  
**LT** tik kai kurie modeliai

**IR** تنها در بعضی مدلها  
**AR** في بعض النماذج فقط

# CLEANING

