

Q21799
First Edition
May 2023

ASUS Triple Display USB-C Dock

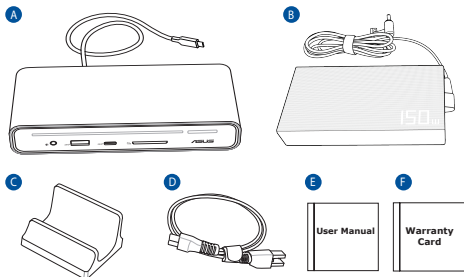
User Manual

Model: DC300

Table of Contents

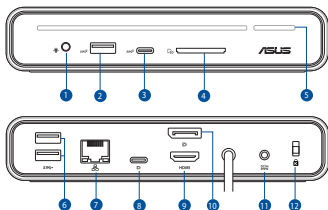
English	3
繁體中文	7
简体中文	11
العربية	15
Čeština	19
Français	23
Deutsch	28
עברית	32
Italiano	36
日本語	40
한국어	44
Português	48
Polski	52
Русский	56
Română	60
Español	64
Slovenský	68
Türkçe	72
Українська	76

Package Contents



- | | |
|-----------------------------------|------------------|
| A. ASUS Triple Display USB-C Dock | D. Power cord |
| B. 150W adapter | E. User Manual |
| C. Docking stand | F. Warranty Card |

Product Overview



- | | |
|--|--------------------------|
| 1. 3.5mm audio combo jack | 9. HDMI™ 2.0 port |
| 2. USB 3.2 Gen 2 Type-A port (10Gbps/5.0V ⚡ 2.4A) | 10. DisplayPort 1.4 port |
| 3. USB 3.2 Gen 2 Type-C® port (10Gbps/5.0V ⚡ 3.0A) | 11. Power (DCIN) jack |
| 4. SD card reader | 12. Kensington® lock |
| 5. Power Key & LED indicator | |
| 6. USB 3.2 Gen 1 Type-A ports (5Gbps) | |
| 7. LAN (RJ-45) port (10/100/1000 Mbps) | |
| 8. USB 3.2 Gen 2 Type-C® port (DP1.4 only) | |

LED indicator

Dock with adapter	Notebook status	Power Key Status
Connected to power supply	N/A	Solid orange
	Shutdown (S5)	
	Hibernate (S4)	
	Suspend (S3)	
	Powered on	Solid white
Disconnected from power supply	N/A	Off
	Shutdown (S5)	
	Hibernate (S4)	
	Suspend (S3)	

Specifications

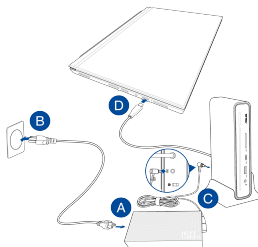
ASUS Triple Display USB-C Dock

Dimension	160 (L) x 80 (W) x 32 (H) mm	
Cable length	650mm	
Weight	Main product: 514 ± 5g; Docking stand: 95 ± 5g Adapter without power cord: 330 ± 5g	
Upstream port	1 x USB 3.2 Gen 2 (10Gbps) Type-C® cable with Power Delivery up to 90W (5.0V/ 9.0V/ 15.0V ≡ 3.0A, up to 20.0V ≡ 4.5A 90.0W)	
Downstream ports	Front 1. 3.5mm audio combo jack 2. USB 3.2 Gen 2 Type-A port (10Gbps/5.0V ≡ 2.4A) 3. USB 3.2 Gen 2 Type-C® port (10Gbps/5.0V ≡ 3.0A) 4. Smart card reader, SD4.0, UHS-II 5. Power Key & LED indicator	Back 6. USB 3.2 Gen 1 Type-A ports (5Gbps) 7. RJ-45 port (10/100/1000 Mbps) 8. USB 3.2 Gen 2 Type-C® port (DP1.4) 9. HDMI™ 2.0 port (3840 × 2160@60P) 10. DisplayPort 1.4 port (3840 × 2160@60P) 11. Power (DCIN) jack (20.0V ≡ 7.5A, 150.0W) 12. Kensington® lock
Operation temperature	0 °C ~ 35 °C	
Storage temperature	-30 °C ~ 70 °C	
Supported Operating System	Windows® OS (Windows® 10 or above)/MacOS	
Display resolution	Single display: up to 4K@60Hz / Dual display: up to 4K@60Hz Triple display: up to 4K@30Hz * It's recommended that you connect screen from the low resolution one. ** As some MACs do not support MST function, please contact the manufacturer for more details. *** When the DSC (Display Stream Compression) standard of your device and monitor supports a compression ratio of 3:1, the dock supports a resolution of up to 4K@60Hz in dual display mode (USB-C® + HDMI™ 2.0 or USB-C® + DisplayPort 1.4) and supports up to 4K@30Hz in triple display mode. **** Both modes support the MST function and are backward compatible.	

Adapter

Dimension	138mm x 68.5mm x 23.5mm	Input current	2.5A
Input voltage	100-240Vac	Input frequency	50-60Hz
Rating output voltage	20.0V	Rating output current	7.5A max. (150.0W)

Using your ASUS Triple Display USB-C Dock



To use your ASUS Triple Display USB-C Dock:

- Connect the AC power cord to the AC/DC adapter.
- Plug the AC power adapter into a 100V~240V power source.
- Connect the DC power plug into the power (DCIN) port of your ASUS Triple Display USB-C Dock.
- Connect the USB Type-C® cable to your Notebook PC.

NOTES:

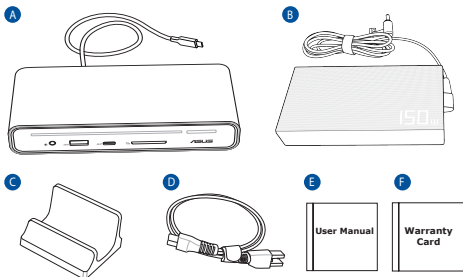
- Before using the docking stand for the first time, please go to www.asus.com, search **ASUS Triple Display USB-C Dock** and download the latest firmware under **Support > Driver & Utility** of product information .
- For the best user experience, please ensure that the USB Type-C® port on your device (Notebook PC/Tablet/Mobile Phone) offers with full functionality (charging/data transfer/video output).
- Make sure that the USB Type-C® port on your Notebook PC supports Alt Mode Display.
- Use only the bundled power adapter to charge the battery pack and supply power to your Notebook PC.
- Visit the ASUS website for the product compatibility list.

Positioning your ASUS Triple Display USB-C Dock

English



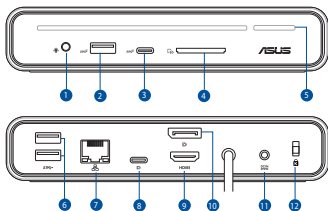
包裝內容物



- A. ASUS USB-C 三投影擴充基座
B. 150W 充電器
C. 擴充基座支架

- D. 電源線
E. 使用手冊
F. 保固卡

產品概覽



1. 耳機麥克風連接埠
2. USB 3.2 Gen 2 Type-A 連接埠 (10Gbps / 5.0V ⚡ 2.4A)
3. USB 3.2 Gen 2 Type-C® 連接埠 (10Gbps / 5.0V ⚡ 3.0A)
4. SD 卡讀卡機
5. 電源鍵與 LED 指示燈
6. USB 3.2 Gen 1 Type-A 連接埠 (5Gbps)
7. RJ-45 網路連接埠 (10/100/1000 Mbps)
8. USB 3.2 Gen 2 Type-C® 連接埠 (僅支援 DP1.4)
9. HDMI™ 2.0 連接埠
10. DisplayPort 1.4 連接埠
11. 電源 (DCIN) 插孔
12. Kensington® 鎖孔

LED 指示燈

連接充電器時	筆電狀態	電源鍵 LED 指示燈狀態
連接至電源	N/A	橘光恆亮
	關機 (S5)	
	休眠 (S4)	
	待機 (S3)	
	開機	白光恆亮
未連接電源	N/A	關閉
	關機 (S5)	
	休眠 (S4)	
	待機 (S3)	

規格

ASUS USB-C 三投影擴充基座

尺寸	160 (長) x 80 (寬) x 32 (高) mm	
傳輸線長度	650mm	
重量	擴充基座：514 ± 5g; 擴充基座支架：95 ± 5g 充電器 (不含電源線)：330 ± 5g	
上行連接埠	1 x USB 3.2 Gen 2 (10Gbps) Type-C® 線，支援最高可達 90W 的快充功能 (5.0V/ 9.0V/ 15.0V \equiv 3.0A，最高可達 20.0V \equiv 4.5A 90.0W)	
下行連接埠	前視圖 1. 耳機麥克風連接埠 2. USB 3.2 Gen 2 Type-A 連接埠 (10Gbps / 5.0V \equiv 2.4A) 3. USB 3.2 Gen 2 Type-C® 連接埠 (10Gbps / 5.0V \equiv 3.0A) 4. SD 卡讀卡機，SD4.0，UHS-II 5. 電源鍵與 LED 指示燈	後視圖 6. USB 3.2 Gen 1 Type-A 連接埠 (5Gbps) 7. RJ-45 網路連接埠 (10/100/1000 Mbps) 8. USB 3.2 Gen 2 Type-C® 連接埠 (DP1.4) 9. HDMI™ 2.0 連接埠 (3840 × 2160@60Hz) 10. DisplayPort 1.4 連接埠 (3840 × 2160@60Hz) 11. 電源 (DCIN) 插孔 (20.0V \equiv 7.5A, 150.0W) 12. Kensington® 鎖孔
運作溫度	0 °C ~ 35 °C	
儲存溫度	-30 °C ~ 70 °C	
支援的作業系統	Windows® OS (Windows® 10 及以上) / MacOS	
顯示輸出解析度	單個顯示器：最高可達 4K@60Hz 兩個顯示器：最高可達 4K@60Hz 三個顯示器：最高可達 4K@30Hz * 建議您將螢幕優先連接至低解析度連接埠。 ** 由於部分 MAC 機型不支援 MST 功能，更多相關資訊請與裝置製造商確認。	

顯示輸出解析度

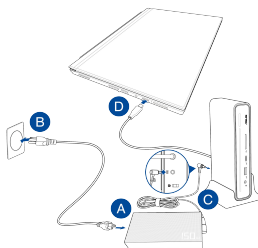
*** 當您的裝置與顯示器的 DSC (影像壓縮傳輸) 標準支援 3:1 的壓縮比例時，擴充基座在連接兩個顯示器模式 (USB-C® + HDMI™ 2.0 或 USB-C® + DisplayPort 1.4) 時支援高達 4K@60Hz 的輸出解析度，且在連接三個顯示器模式時支援高達 4K@30Hz 的輸出解析度。

**** 兩種模式皆支援 MST 功能並能向下相容。

充電器

尺寸	138 (長) x 68.5 (寬) x 23.5 (高) mm	輸入電流	2.5A
輸入電壓	100-240Vac	輸入頻段	50-60Hz
額定輸出電壓	20.0V	額定輸出電流	最高 7.5A (150.0W)

如何使用您的 ASUS USB-C 三投影擴充基座



使用 ASUS USB-C 三投影擴充基座：

- 將 AC 電源線連接至 AC / DC 充電器。
- 將 AC 電源線插入 100V~240V 電源。
- 將 DC 電源插頭插入 ASUS USB-C 三投影擴充基座的電源 (DCIN) 連接埠。
- 將 USB Type-C® 線與您的筆電連接。

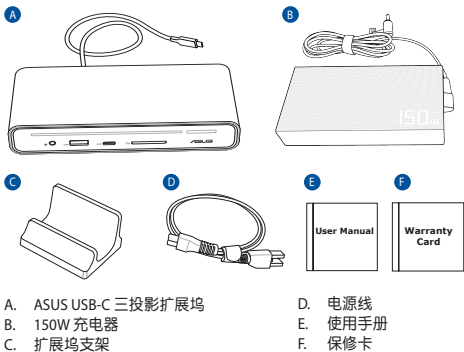
注意：

- 在第一次使用擴充基座支架之前，請前往 www.asus.com 搜尋 ASUS USB-C 三投影擴充基座，並至產品資訊頁的支援 > 驅動程式與工具軟體下載最新版韌體。
- 為獲得最佳體驗，請確認裝置 (筆電 / 平板 / 手機) 的 USB Type-C® 連接埠可支援所有功能 (充電 / 資料傳輸 / 影像輸出)。
- 請確認筆電的 USB Type-C® 連接埠可以支援 Alt 模式顯示。
- 僅可使用隨附的電源充電器為 ASUS USB-C 三投影擴充基座充電以及將電源連接至筆電。
- 請至華碩官網獲取產品相容性清單。

放置 ASUS Triple USB-C 三投影擴充基座



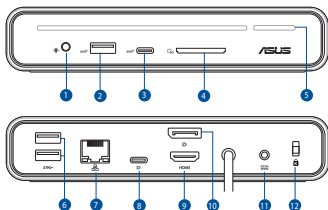
包装内容物



- A. ASUS USB-C 三投影扩展坞
 B. 150W 充电器
 C. 扩展坞支架

- D. 电源线
 E. 使用手册
 F. 保修卡

产品概览



1. 耳机麦克风接口
 2. USB 3.2 Gen 2 Type-A 接口 (10Gbps / 5.0V ⚡ 2.4A)
 3. USB 3.2 Gen 2 Type-C® 接口 (10Gbps / 5.0V ⚡ 3.0A)
 4. SD 读卡器卡槽
 5. 电源键与 LED 指示灯
 6. USB 3.2 Gen 1 Type-A 接口 (5Gbps)
 7. RJ-45 网络接口 (10/100/1000 Mbps)
 8. USB 3.2 Gen 2 Type-C® 接口 (仅支持 DP1.4)
 9. HDMI™ 2.0 接口
 10. DisplayPort 1.4 接口
 11. 电源 (DCIN) 插孔
 12. Kensington® 锁孔

LED 指示灯

连接充电器时	笔记本状态	电源键 LED 指示灯状态
连接至电源	N/A	橘光恒亮
	关机 (S5)	
	休眠 (S4)	
	待机 (S3)	
	开机	白光恒亮
未连接电源	N/A	关闭
	关机 (S5)	
	休眠 (S4)	
	待机 (S3)	

规格

ASUS USB-C 三投影扩展坞

尺寸	160 (长) x 80 (宽) x 32 (高) mm	
传输线长度	650mm	
重量	扩展坞：514 ± 5g；扩展坞支架：95 ± 5g 充电器（不含电源线）：330 ± 5g	
上行接口	1 x USB 3.2 Gen 2 (10Gbps) Type-C® 线，支持最高可达 90W 的快充功能 (5.0V/ 9.0V/ 15.0V \equiv 3.0A，最高可达 20.0V \equiv 4.5A 90.0W)	
下行接口	前视图 1. 耳机麦克风接口 2. USB 3.2 Gen 2 Type-A 接口 (10Gbps / 5.0V \equiv 2.4A) 3. USB 3.2 Gen 2 Type-C® 接口 (10Gbps / 5.0V \equiv 3.0A) 4. SD 读卡器卡槽，SD4.0，UHS-II 5. 电源键与 LED 指示灯	后视图 6. USB 3.2 Gen 1 Type-A 接口 (5Gbps) 7. RJ-45 网络接口 (10/100/1000 Mbps) 8. USB 3.2 Gen 2 Type-C® 接口 (DP1.4) 9. HDMI™ 2.0 接口 (3840 × 2160@60Hz) 10. DisplayPort 1.4 接口 (3840 × 2160@60Hz) 11. 电源 (DCIN) 插孔 (20.0V \equiv 7.5A，150.0W) 12. Kensington® 锁孔
运作温度	0°C ~ 35°C	
储存温度	-30°C ~ 70°C	
支持操作系统	Windows® OS (Windows® 10 及以上) / MacOS	
显示输出分辨率	单个显示器：最高可达 4K@60Hz 两个显示器：最高可达 4K@60Hz 三个显示器：最高可达 4K@30Hz * 建议您将屏幕优先连接至低分辨率接口。 ** 由于部分 MAC 机型不支持 MST 功能，更多相关信息请与设备制造商确认。	

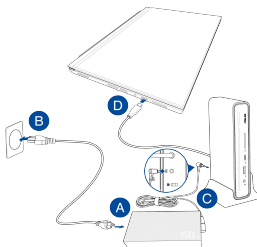
显示输出分辨率

*** 当您的设备与显示器的 DSC（影像压缩传输）标准支持 3:1 的压缩比例时，扩展坞在连接两个显示器模式（USB-C® + HDMI™ 2.0 或 USB-C® + DisplayPort 1.4）时支持高达 4K@60Hz 的输出分辨率，且在连接三个显示器模式时支持高达 4K@30Hz 的输出分辨率。
**** 两种模式皆支持 MST 功能并能向下兼容。

充电器

尺寸	138(长) x 68.5(宽) x 23.5(高) mm	输入电流	2.5A
输入电压	100-240Vac	输入频段	50-60Hz
额定输出电压	20.0V	额定输出电流	最高 7.5A (150.0W)

如何使用您的 ASUS USB-C 三投影扩展坞



使用 ASUS USB-C 三投影扩展坞：

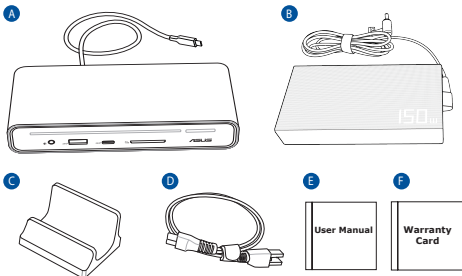
- 将 AC 电源线连接至 AC / DC 充电器。
- 将 AC 电源线插入 100V~240V 电源。
- 将 DC 电源插头插入 ASUS USB-C 三投影扩展坞的电源（DCIN）接口。
- 将 USB Type-C® 线与您的笔记本连接。

注意：

- 在第一次使用扩展坞支架之前，请前往 www.asus.com 搜索 ASUS USB-C 三投影扩展坞，并至产品信息页的支持 > 驱动程序与工具软件下载最新版固件。
- 为获得最佳体验，请确认设备（笔记本 / 平板 / 手机）的 USB Type-C® 接口可支持所有功能（充电 / 数据传输 / 影像输出）。
- 请确认笔记本的 USB Type-C® 接口可以支持 Alt 模式显示。
- 仅可使用随附的电源充电器为 ASUS USB-C 三投影扩展坞充电以及将电源连接至笔记本。
- 请至华硕官网获取产品兼容性清单。

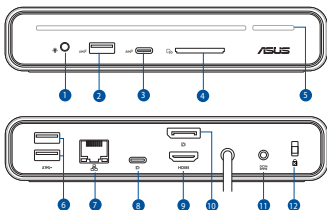
放置 ASUS Triple USB-C 三投影扩展坞





- A. وحدة إرساء USB من النوع C ثلاثية الشاشة من ASUS
 B. مهائئ 150 وات
 C. حامل إرساء
 D. كابل طاقة
 E. دليل المستخدم
 F. بطاقة الضمان

نظرة عامة على المنتج



1. مقبس التحريير والسرور الصوتي 3.5mm
 2. منفذ USB 3.2 الجيل الثاني الفئة A- (10Gbps/5.0V \equiv 2.4A)
 3. منفذ USB 3.2 الجيل الثاني الفئة C- (10Gbps/5.0V \equiv 3.0A)
 4. قارئ بطاقات SD card
 5. مفتاح الطاقة & مؤشر LED
 6. منافذ USB 3.2 الجيل واحد الفئة A- (5Gbps)
 7. ميناء LAN (RJ-45) 10/100/1000 (Mbps)
 8. منفذ USB 3.2 الجيل الثاني الفئة C- (فقط DP1.4)
 9. ميناء HDMI™ 2.0
 10. منفذ DisplayPort 1.4
 11. مقبس الطاقة (DCIN)
 12. مقبس Kensington® القفل

حالة مفتاح الطاقة	حالة الحاسوب المحمول	الإرساء مع المهابن
برتقالي صلب	لا يوجد	متصل بمصدر إمداد بالطاقة
	الإغلاق (S5)	
	السكون (S4)	
	معلق (S3)	
الأبيض الثابت	قيد التشغيل	
إيقاف التشغيل	لا يوجد	منفصل عن مصدر الإمداد بالطاقة
	الإغلاق (S5)	
	السكون (S4)	
	معلق (S3)	

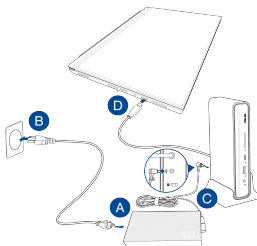
المواصفات

وحدة إرساء USB من النوع C ثلاثية الشاشة من ASUS

الأبعاد	160 (l) x 80 (ع) x 32 (ط) mm
طول الكبل	650mm
الوزن	المنتج الرئيسي: 514 ± 5g; حامل إرساء: 95 ± 5g محول بدون سلك الطاقة: 330 ± 5g
منفذ التدفق العنوي	1 x كابل USB 3.2 من الجيل الثاني (بسرعة 10 جيجابايت في الثانية) من النوع C مزود بتقنية إمداد الطاقة حتى 90 وات (3.0A) 15.0V / 9.0V / 5.0V, حتى 90.0W 4.5A (20.0V)
منافذ التدفق التحتي	<p>أمامية</p> <ol style="list-style-type: none"> 3.5mm مقبس التحرير والمرد الصوتي منفذ USB 3.2 الجيل الثاني الفئة-A (2.4A) 5.0V / 10Gbps منفذ USB 3.2 الجيل الثاني الفئة-C (3.0A) 5.0V / 10Gbps قارئ البطاقة الذكية SD4.0, UHS-II مفتاح الطاقة & مؤشر LED <p>رجوع</p> <ol style="list-style-type: none"> 6 منافذ USB 3.2 الجيل واحد الفئة-A (5Gbps) 7. RJ-45 ميناء (10/100/1000 Mbps) 8. منفذ USB 3.2 الجيل الثاني الفئة-C (DP1.4) 9. 2.0 HDMI™ ميناء (3840 × 2160@60Hz) 10. منفذ DisplayPort 1.4 (3840 × 2160@60Hz) 11. مقبس الطاقة (DCIN) 12. مقبس Kensington® القفل (20.0V 7.5A, 150.0W)
درجة حرارة التشغيل	0 °C ~ 35 °C
درجة حرارة التخزين	-30 °C ~ 70 °C
نظام التشغيل المدعوم	Windows® OS (أعلى أو Windows® 10) /MacOS
دقة الشاشة	شاشة مفردة: حتى 4 ك 60Hz@ شاشة مزدوجة: حتى 4 ك 60Hz@ شاشة ثلاثية: حتى 4 ك 30Hz@ * ينصح بأن توصل الشاشة بدءًا من ذات الدقة المنخفضة. ** حيث إن بعض طرز MAC لا تدعم وظيفة MST, يُرجى الاتصال بالشركة المُصنعة للحصول على مزيد من التفاصيل. *** عندما يدعم معيار DSC (ضغط تدفق العرض) الخاص بجهازك وشاشة العرض نسبة ضغط تبلغ 3: 1، فإن وحدة الإرساء تدعم دقة تصل إلى 4K عند 60 هرتز في وضع العرض المزدوج (USB-C® + HDMI™ 2.0 أو DisplayPort + USB-C®) (1.4) وتدعم دقة تصل إلى 4K عند 30 هرتز في وضع العرض الثلاثي. **** يدعم كلا الوضعين وظيفة النقل متعدد الدفق (MST) ويتوافقان مع الإصدارات السابقة.

2.5A	تيار الإدخال	138 (ع) x 68.5 (ط) x 23.5 (إ) mm	الأبعاد
50-60Hz	تردد الإدخال	100-240Vac	جهد الإدخال
7.5A كحد أقصى. (150.0W)	تيار الإخراج المصنف	20.0V	جهد الإخراج المصنف

باستخدام وحدة إرساء USB من النوع C ثلاثية الشاشة من ASUS



لاستخدام وحدة الإرساء وحدة إرساء USB من النوع C ثلاثية الشاشة من ASUS:

- وصِل سلك طاقة التيار المتردد بمهائبي التيار المتردد/التيار المستمر.
- وصِل مهائبي طاقة التيار المتردد بمصدر طاقة 100 فوات ~ 240 فولت.
- وصل مقبس طاقة التيار المستمر بمنفذ الطاقة (DCIN) الخاص بوحدة الإرساء وحدة إرساء USB من النوع C ثلاثية الشاشة من ASUS.
- وصل كبل USB الفئة C® بجهاز الحاسوب الشخصي المحمول خاصتك.

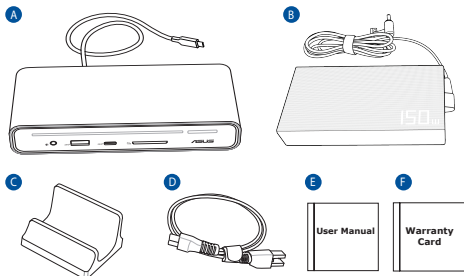
ملاحظات:

- قبل استخدام حامل الإرساء للمرة الأولى، يُرجى الانتقال إلى www.asus.com والبحث عن وحدة إرساء USB-C ثلاثية العرض من ASUS وتنزيل أحدث البرامج الثابتة ضمن الدعم < برنامج التشغيل والأداة المساعدة لمعلومات المنتج.
- لأفضل تجربة للمستخدم؛ يرجى التأكد من أن منفذ USB الفئة C® الموجود على جهازك (الحاسوب المحمول/الحاسوب اللوحي/الهاتف المحمول) يقدم أداء وظيفي كامل (الشحن/نقل البيانات/خرج الفيديو).
- تأكد من أن منفذ USB من النوع C® على الكمبيوتر الدفتري يدعم عرض الوضع البديل.
- استخدم فقط مهائبي الطاقة المرفق لشحن حزمة البطارية وإمداد الجهاز بالطاقة.
- زر موقع ويب ASUS للحصول على قائمة توافقية المنتجات.

تحديد مكان وحدة الإرساء وحدة إرساء USB من النوع C ثلاثية
الشاشة من ASUS

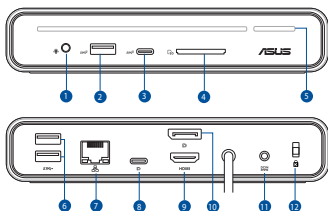


Obsah krabice



- | | |
|--|---|
| <p>A. Dokovací stanice ASUS Triple Display USB-C</p> <p>B. Adaptér 150 W</p> <p>C. Dokovací stojánek</p> | <p>D. Napájecí kabel</p> <p>E. Návod k použití</p> <p>F. Záruční list</p> |
|--|---|

Popis produktu



- | | |
|---|--|
| <p>1. 3,5mm kombinovaný audio konektor</p> <p>2. Port USB 3.2 Gen 2 Type-A (10Gbps/5.0V \equiv 2.4A)</p> <p>3. Port USB 3.2 Gen 2 Type-C® (10Gbps/5.0V \equiv 3.0A)</p> <p>4. Čtečka karet SD</p> <p>5. Vypínač & indikátor LED</p> <p>6. Porty USB 3.2 Gen 1 Type-A (5Gbps)</p> <p>7. Port LAN (RJ-45) (10/100/1000 Mbps)</p> <p>8. Port USB 3.2 Gen 2 Type-C® (Pouze DP1.4)</p> | <p>9. Port HDMI™ 2.0</p> <p>10. Port DisplayPort 1.4</p> <p>11. Napájecí konektor jack (DCIN)</p> <p>12. Zámek Kensington®</p> |
|---|--|

Indikátor LED

Dok s adaptérem	Stav notebooku	Stav tlačítka napájení
Připojeno ke zdroji napájení	Neuvedeno	Svítil oranžově
	Vypnout (S5)	
	Nečinnost (S4)	
	Pozastavit (S3)	Bliká bíle
	Napájení zapnuto	Svítil bíle
Odpojeno od zdroje napájení	Neuvedeno	Vypnuto
	Vypnout (S5)	
	Nečinnost (S4)	
	Pozastavit (S3)	

Technické údaje

Dokovací stanice ASUS Triple Display USB-C

Rozměry	160 (D) x 80 (Š) x 32 (V) mm	
Délka kabelu	650mm	
Hmotnost	Hlavní produkt: 514 ± 5g; Dokovací stojánek: 95 ± 5g Adaptér bez napájecího kabelu: 330 ± 5g	
Port pro připojení k PC	1 x Kabel USB 3.2 Gen 2 (10Gbps) Type-C® s podporou Power Delivery až 90 W (5.0V/ 9.0V/ 15.0V \equiv 3.0A, až 20.0V \equiv 4.5A 90.0W)	
Porty pro připojení periférií a zařízení	Přední 1. 3,5mm kombinovaný audio konektor 2. Port USB 3.2 Gen 2 Type-A (10Gbps/5.0V \equiv 2.4A) 3. Port USB 3.2 Gen 2 Type-C® (10Gbps/5.0V \equiv 3.0A) 4. Čtečka chytrých karet, SD4.0, UHS-II 5. Vypínač & indikátor LED	Zpět 6. Porty USB 3.2 Gen 1 Type-A (5Gbps) 7. Port RJ-45 (10/100/1000 Mbps) 8. Port USB 3.2 Gen 2 Type-C® (Pouze DP1.4) 9. Port HDMI™ 2.0 (3840 x 2160@60Hz) 10. Port DisplayPort 1.4 (3840 x 2160@60Hz) 11. Napájecí konektor jack (DCIN) (20.0V \equiv 7.5A, 150.0W) 12. Zámek Kensington®
Provozní teplota	0 °C ~ 35 °C	
Skladovací teplota	-30 °C ~ 70 °C	
Podporovaný operační systém	Windows® OS (Windows® 10 nebo vyšší)/MacOS	
Rozlišení zobrazení	Jeden displej: až 4K@60Hz Dva displeje: až 4K@60Hz Tři displeje: až 4K@30Hz * Doporučujeme připojit obrazovku z nižšího rozlišení. ** Vzhledem k tomu, že některé modely MAC nepodporují funkci MST, další podrobnosti vám poskytne výrobce.	

Rozlišení zobrazení

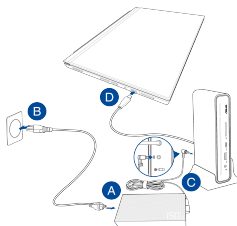
*** Když standard DSC (Display Stream Compression) vašeho zařízení a monitoru podporuje kompresní poměr 3:1, tato dokovací stanice podporuje rozlišení až 4K při 60 Hz v režimu duálního zobrazení (USB-C® + HDMI™ 2.0 nebo USB-C® + DisplayPort 1.4) a podporuje rozlišení až 4K při 30 Hz v režimu trojitého zobrazení.

**** Oba režimy podporují funkci MST a jsou zpětně kompatibilní.

Adaptér

Rozměry	138 (D) x 68.5 (Š) x 23.5 (V) mm	Vstupní proud	2.5A
Vstupní napětí	100-240Vac	Vstupní frekvence	50-60Hz
Jmenovité výstupní napětí	20.0V	Jmenovitý výstupní proud	7.5A max. (150.0W)

Schéma zapojení dokovací stanice ASUS Triple Display USB-C



Pokyny pro používání doku ASUS Triple Display USB-C:

- Připojte kabel střídavého napájení k adaptéru střídavého/stejnosměrného napájení.
- Připojte napájecí adaptér do zásuvky 100 - 240 V.
- Připojte zástrčku stejnosměrného napájení k portu napájení (DCIN) doku ASUS Triple Display USB-C.
- Připojte kabel USB Type-C® k notebooku.

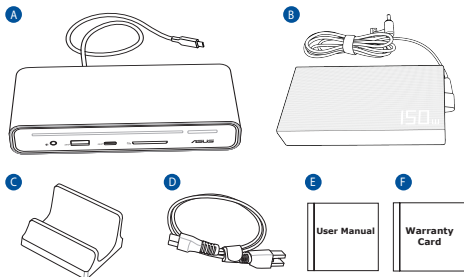
POZNÁMKY:

- Před prvním použitím dokovacího stojánu přejděte na web www.asus.com, vyhledejte položku „ASUS Triple Display USB-C Dock“ a stáhněte si nejaktuálnější firmware v části **Support (Podpora) > Driver & Utility (Ovladač a nástroj)** informací o produktu.
- Pro nejlepší uživatelský zážitek se ujistěte, že port USB Type-C® na vašem zařízení (notebook/tablet/mobilní telefon) nabízí plnou funkčnost (nabíjení/přenos dat/výstup videa).
- Zkontrolujte, zda port USB Type-C® vašeho notebooku podporuje standard Alt Mode Display.
- K nabíjení baterie a napájení notebooku používejte pouze přiložený napájecí adaptér.
- Navštivte webové stránky společnosti ASUS, kde najdete seznam kompatibility produktů.

Umístění dokovací stanice ASUS Triple Display USB-C



Contenu de la boîte



A. Station d'accueil USB-C triple affichage ASUS

B. Adaptateur secteur 150W

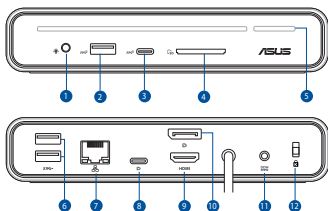
C. Pied de support

D. Cordon d'alimentation

E. Manuel de l'utilisateur

F. Carte de garantie

Présentation du produit



1. Prise audio combinée 3,5 mm

2. Port USB 3.2 Gen 2 Type-A (10 Gb/s / 5V \Rightarrow 2,4A)

3. Port USB 3.2 Gen 2 Type-C® (10 Gb/s / 5V \Rightarrow 3A)

4. Lecteur de cartes SD

5. Bouton d'alimentation et voyant LED

6. Ports USB 3.2 Gen 1 Type-A (5 Gb/s)

7. Port réseau (RJ-45)

8. Port USB 3.2 Gen 2 Type-C® (DP 1.4 uniquement)

9. Port HDMI™ 2.0

10. Port DisplayPort 1.4

11. Prise d'alimentation (CC)

12. Verrou Kensington®

Station d'accueil avec adaptateur secteur	État de l'ordinateur portable	État du bouton d'alimentation
Connecté à l'alimentation	N/D	Orange fixe
	Arrêt (S5)	
	Veille prolongée (S4)	
	Suspendu (S3)	Clignotement blanc
	Sous tension	Blanc fixe
Déconnecté de l'alimentation	N/D	Éteint
	Arrêt (S5)	
	Veille prolongée (S4)	
	Suspendu (S3)	

Caractéristiques

Station d'accueil USB-C triple affichage ASUS

Dimensions	160 (L) x 80 (l) x 32 (H) mm	
Longueur du câble	650 mm	
Poids	Produit principal : 514 ± 5g ; Support d'accueil : 95 ± 5g Adaptateur sans câble d'alimentation : 330 ± 5g	
Port en liaison montante	1 x Câble USB 3.2 Gen 2 (10 Gb/s) Type-C® avec alimentation jusqu'à 90W (5V / 9V / 15V \equiv 3A, jusqu'à 20V \equiv 4,5A [90 W])	
Ports en liaison descendante	Avant 1. Prise audio combinée 3,5mm 2. Port USB 3.2 Gen 2 Type- (10 Gb/s / 5V \equiv 3A) 3. Port USB 3.2 Gen 2 Type-C® (10 Gb/s / 5V \equiv 3A) 4. Lecteur de cartes SD (SD4.0, UHS-II) 5. Bouton d'alimentation et voyant LED	Arrière 6. Ports USB 3.2 Gen 1 de Type-A (5 Gb/s) 7. Port RJ-45 (10/100/1000 Mb/s) 8. Port USB 3.2 Gen 2 Type-C® (DP 1.4) 9. Port HDMI™ 2.0 (3840x2160 @60Hz) 10. Port DisplayPort 1.4 (3840x2160 @60Hz) 11. Prise d'alimentation (CC) (20.0V \equiv 7.5A, 150.0W) 12. Verrou Kensington®
Température de fonctionnement	0°C ~ 35°C	
Température de stockage	-30°C ~ 70°C	
Système d'exploitation	Windows® (Windows® 10 ou supérieur) / macOS	

Résolution d'affichage

Affichage unique : jusqu'à 4K@60Hz

Double affichage : jusqu'à 4K@60Hz

Triple affichage : jusqu'à 4K@30Hz

* Il est recommandé de connecter les écrans à partir de celui avec la résolution la plus basse.

** Certains modèles de Mac ne prenant pas en charge la fonction MST, contactez le fabricant de l'appareil pour plus de détails.

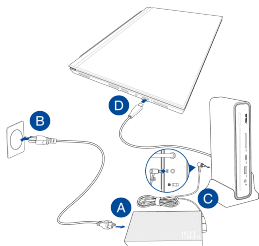
*** Lorsque la norme DSC (Display Stream Compression) de votre appareil et de votre écran prend en charge un taux de compression de 3:1, la station d'accueil prend en charge une résolution allant jusqu'à 4K@60Hz en mode double affichage (USB-C® + HDMI 2.0 ou USB-C® + DisplayPort 1.4) et jusqu'à 4K@30Hz en mode triple affichage.

**** Les deux modes prennent en charge la fonction MST et sont rétrocompatibles.

Adaptateur

Dimensions	138 (L) x 68.5 (l) x 23.5 (H) mm	Courant d'entrée	2,5A
Tension d'entrée	100-240Vca	Fréquence d'entrée	50-60Hz
Tension de sortie nominale	20V	Courant de sortie nominal	7,5A max. (150W)

Utilisation de votre station d'accueil USB-C triple affichage ASUS



Pour utiliser votre station d'accueil USB-C triple affichage ASUS :

- Connectez le cordon d'alimentation à l'adaptateur secteur.
- Branchez l'adaptateur secteur sur une prise électrique fournissant un courant compris entre 100V et 240V.
- Connectez la prise d'alimentation au port d'alimentation (DCIN) de votre station d'accueil USB-C triple affichage ASUS.
- Connectez le câble USB Type-C® à votre ordinateur portable.

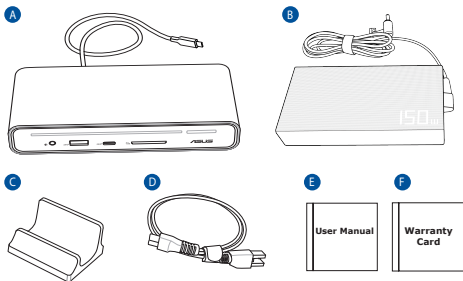
REMARQUES :

- Avant d'utiliser la station d'accueil pour la première fois, rendez-vous sur www.asus.com, recherchez **Station d'accueil USB-C triple affichage ASUS** et téléchargez le dernier firmware dans la section **Support > Drivers et manuels** de la page d'information du produit.
- Pour une expérience utilisateur optimale, veuillez vous assurer que le port USB Type-C® de votre appareil (Ordinateur portable/Tablette/Téléphone portable) offre des fonctionnalités complètes (Charge/Transfert de données/Sortie vidéo).
- Assurez-vous que le port USB Type-C® de votre ordinateur portable prend en charge l'affichage en mode alternatif.
- Utilisez uniquement l'adaptateur secteur fourni pour charger la batterie et/ou alimenter l'ordinateur portable.
- Visitez le site web d'ASUS pour la liste des appareils compatibles.

Placement de votre station d'accueil USB-C triple affichage ASUS



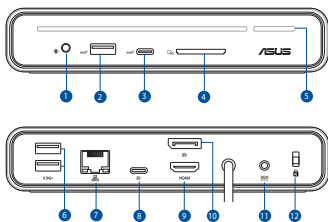
Verpackungsinhalt



- A. ASUS Triple Display USB-C Dock
- B. 150 W Netzteil
- C. Dock-Ständer

- D. Netzkabel
- E. Benutzerhandbuch
- F. Garantiekarte

Produktübersicht



- 1. 3,5-mm-Audio-Kombianschluss
- 2. USB 3.2 (Gen2) Typ-A-Anschluss (10 Gb/s / 5,0V \equiv 2,4 A)
- 3. USB 3.2 (Gen2) Typ-C-Anschluss (10 Gb/s / 5,0V \equiv 3,0 A)
- 4. SD-Kartenleser
- 5. Ein-/Austaste mit LED-Anzeige
- 6. USB 3.2 (Gen1) Typ-A-Anschlüsse (5 Gb/s)
- 7. LAN (RJ-45) Anschluss (10/100/1000 Mb/s)
- 8. USB 3.2 (Gen2) Typ-C-Anschluss (nur DP 1.4)
- 9. HDMI™ 2.0-Anschluss
- 10. DisplayPort 1.4-Anschluss
- 11. Netzanschluss (DC-In)
- 12. Kensington Schloss

LED-Anzeige

Dock und Netzteil	Status des Notebooks	Status der Ein-/Austaste
Mit Netzteil verbunden	N/A	Leuchtet orange
	Herunterfahren (S5)	
	Tiefschlafmodus (S4)	
	Aussetzen (S3)	
Vom Netzteil getrennt	Eingeschaltet	Leuchtet weiß
	N/A	Aus
	Herunterfahren (S5)	
	Tiefschlafmodus (S4)	
Aussetzen (S3)		

Spezifikationen

ASUS Triple Display USB-C Dock

Abmessungen	160 (L) x 80 (B) x 32 (H) mm	
Kabellänge	650 mm	
Gewicht	Hauptprodukt: 514 ± 5 g; Dock-Ständer: 95 ± 5 g Netzteil ohne Netzkabel: 330 ± 5 g	
Upstream-Port	1 x USB 3.2 (Gen2) (10 Gb/s) Typ-C-Kabel mit Power Delivery bis zu 90 W (5,0 V / 9,0 V / 15,0 V = 3,0 A, bis zu 20,0 V = 4,5 A, 90,0 W)	
Downstream-Ports	Frontseite 1. 3,5-mm-Audio-Kombianschluss 2. USB 3.2 (Gen2) Typ-A-Anschluss (10 Gb/s / 5,0 V = 2,4 A) 3. USB 3.2 (Gen2) Typ-C-Anschluss (10 Gb/s / 5,0 V = 3,0 A) 4. Smartcard-Leser, SD 4.0, UHS-II 5. Ein-/Austaste mit LED-Anzeige	Rückseite 6. USB 3.2 (Gen1) Typ-A-Anschlüsse (5 Gb/s) 7. RJ-45-Anschluss (10/100/1000 Mb/s) 8. USB 3.2 (Gen2) Typ-C-Anschluss (DP 1.4) 9. HDMI™ 2.0-Anschluss (3840 x 2160 @60 Hz) 10. DisplayPort 1.4-Anschluss (3840 x 2160 @60 Hz) 11. Netzanschluss (DC-In) (20,0 V = 7,5 A, 150,0 W) 12. Kensington Schloss
Betriebs-temperatur	0 °C ~ 35 °C	
Lager-temperatur	-30 °C ~ 70 °C	
Unterstütztes Betriebssystem	Windows OS (Windows 10 oder höher) / MacOS	
Bildschirm-auflösung	Einzelner Bildschirm: bis zu 4K @60 Hz Zwei Bildschirme: bis zu 4K @60 Hz Drei Bildschirme: bis zu 4K @30 Hz * Es wird empfohlen, dass Sie den Bildschirm mit der niedrigeren Auflösung zuerst anschließen. ** Da einige Mac-Modelle die MST (Multi Stream Transport)-Funktion nicht unterstützen, wenden Sie sich bitte für weitere Informationen an den Gerätehersteller.	

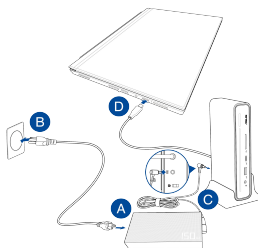
Bildschirm- auflösung

*** Wenn der DSC (Display Stream Compression)-Standard Ihres Geräts und Monitors ein Komprimierungsverhältnis von 3:1 unterstützt, dann unterstützt das Dock eine Auflösung von bis zu 4K @60 Hz im Dual-Display-Modus (USB-C + HDMI™ 2.0 oder USB-C + DisplayPort 1.4) und bis zu 4K @30 Hz im Triple-Display-Modus.
**** Beide Modi unterstützen die MST (Multi Stream Transport)-Funktion und sind abwärtskompatibel.

Netzteil

Abmessungen	138 (L) x 68,5 (B) x 23,5 (H) mm	Eingangsstrom	2,5 A
Eingangsspannung	100-240 Vac	Eingangsfrequenz	50-60 Hz
Ausgangsspannung	20,0V	Ausgangsstrom	7,5 A max. (150,0W)

Verwenden Ihres ASUS Triple Display USB-C Docks



So verwenden Sie Ihr ASUS Triple Display USB-C Dock:

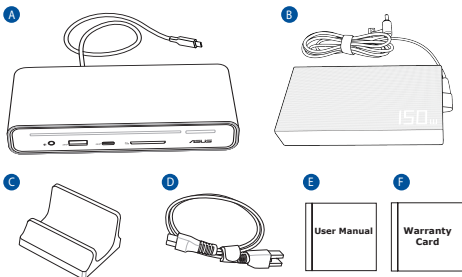
- Verbinden Sie das Netzkabel mit dem Netzteil.
- Verbinden Sie den Netzstecker des Netzteils mit einer Steckdose (100 – 240 V Wechselspannung).
- Schließen Sie den kleinen Netzteilstecker an den Netzanschluss (DC-In) Ihres ASUS Triple Display USB-C Docks an.
- Schließen Sie das USB Typ-C-Kabel an Ihren Notebook-PC an.

HINWEISE:

- Bevor Sie den Dock-Ständer zum ersten Mal verwenden, besuchen Sie bitte www.asus.com, suchen Sie nach **ASUS Triple Display USB-C Dock** und laden Sie die neueste Firmware in den Produktinformationen unter **Support > Treiber & Dienstprogramm** herunter.
- Für eine optimale Benutzerfreundlichkeit stellen Sie bitte sicher, dass der USB Typ-C-Anschluss an Ihrem Gerät (Notebook-PC/Tablet/Smartphone) die volle Funktionalität bietet (Aufladen/Datenübertragung/Videoausgang).
- Stellen Sie bitte sicher, dass der USB Typ-C-Anschluss Ihres Notebook-PCs die Anzeige im Alt-Modus (Alternate Mode) unterstützt.
- Schließen Sie zum Aufladen des Akkus und zur Energieversorgung Ihres Notebook-PCs nur das mitgelieferte Netzteil an.
- Besuchen Sie die ASUS-Webseite für die Produktkompatibilitätsliste.

Aufstellen Ihres ASUS Triple Display USB-C Docks

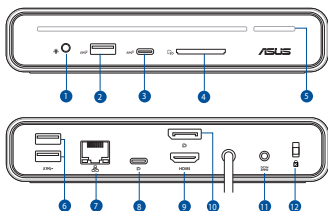




D. כבל חשמל
E. מדריך למשתמש
F. תעודת אחריות

A. ASUS צג משולש USB-C Dock
B. מתאם 150W
C. מעמד עגינה

קירה כללית של המוצר



7. יציאת LAN (RJ-45)
(10/100/1000 Mbps)
8. יציאת USB 3.2 Gen 2 Type-C®
(DP1.4 בלבד)
9. יציאת HDMI™ 2.0
10. יציאת DisplayPort 1.4
11. שקע חשמל (DCIN)
12. למנעול Kensington®

1. שקע שמע משולב 3.5mm
2. יציאת USB 3.2 Gen 2 Type-A
(10Gbps / 5.0V ⚡ 2.4A)
3. יציאת USB 3.2 Gen 2 Type-C®
(10Gbps / 5.0V ⚡ 3.0A)
4. קורא כרטיסים SD
5. מקש הפעלה ו-LED נורית חיווי
6. יציאות USB 3.2 Gen 1 Type-A
(5Gbps)

מצב מפתח הפעלה	סטטוס מחברת	עגינה עם מתאם
כתום קבוע	לא זמין	מחובר לאספקת חשמל
	כיבוי (S5)	
	מצב שינה (S4)	
	השעיה (S3)	
מהבהב לבן	דולק	
כבויה	לא זמין	מנותק מאספקת החשמל
	כיבוי (S5)	
	מצב שינה (S4)	
	השעיה (S3)	

מפרט

ASUS משולש USB-C Dock

מידות	mm (גובה) 32 x (רוחב) 80 x (אורך) 160
אורך הכבל	700mm
משקל	מוצר עיקרי: 514 ± 5g מעמד עגינה: 95 ± 5g מתאם ללא כבל חשמל: 330 ± 5g
ציאת במעלה הזרם	1 x כבל USB 3.2 Gen 2 (10Gbps) Type-C® עם אספקת חשמל עד 90W (20.0V ~ 4.5A 90.0W עד 5.0V/ 9.0V/ 15.0V ~ 3.0A)
יציאות במורד הזרם	<p>קדמי</p> <p>6. יציאות USB 3.2 Gen 1 Type-A (5Gbps)</p> <p>7. יציאת RJ-45 (10/100/1000Mbps)</p> <p>8. יציאת USB 3.2 Gen 2 Type-C® (DP1.4)</p> <p>9. יציאת HDMI™ 2.1 (3840 × 2160@60Hz)</p> <p>10. יציאת DisplayPort 1.4 (3840 × 2160@60Hz)</p> <p>11. שקע חשמל (DCIN) (20.0V ~ 7.5A, 150.0W)</p> <p>12. למנעול Kensington®</p>
חזרה	<p>1. שקע שמע משולב 3.5mm</p> <p>2. יציאת USB 3.2 Gen 2 Type-A (10Gbps / 5.0V ~ 2.4A)</p> <p>3. יציאת USB 3.2 Gen 2 Type-C® (10Gbps / 5.0V ~ 3.0A)</p> <p>4. קורא כרטיסים חכמים, SD4.0, UHS-II</p> <p>5. מקש הפעלה ו- LED נורית חיווי</p>
טמפרטורת פעולה	0 °C ~ 35 °C
טמפרטורת אחסון	-30 °C ~ 70 °C
מערכת הפעלה נתמכת	Windows® OS (Windows® 10 ומעלה)/MacOS

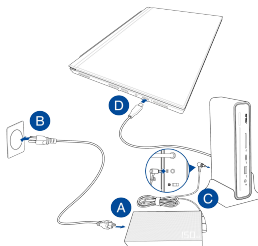
הרזולוציה של המסך

תצוגה בודדת: עד 4K@60Hz
 תצוגה כפולה: עד 4K@60Hz
 תצוגה משולשת: עד 4K@30Hz
 * מומלץ לחבר מסך מהרזולוציה הנמוכה.
 ** מכיוון שדגמי MACs מסוימים אינם תומכים בפונקציית MST, אגא בדוק עם יצרן המכשיר לקבלת פרטים נוספים.
 *** כאשר תקן DSC (Display Stream Compression) של המכשיר והצג שלך תומך ביחס דחיסה של 3:1, המזח תומך ברזולוציה של עד 4K@60Hz במצב תצוגה כפולה (USB-C® + HDMI™ 2.0 או USB-C® + DisplayPort 1.4) ותומך בעד 4K@30Hz במצב תצוגה משולשת.
 **** שני המצבים תומכים בפונקציית MST ותואמים לאחור.

מתאם

2.5A	זרם קלט	138 (אורך) x 68.5 (רוחב) x 23.5 (גובה) mm	מידות
50-60Hz	תדירות קלט	100-240Vac	מתח כניסה
7.5A מקסימום. (150.0W)	דירוג זרם פלט	20.0V	מדורג יציאה מתח

שימוש ב-ASUS צג משולש USB-C Dock



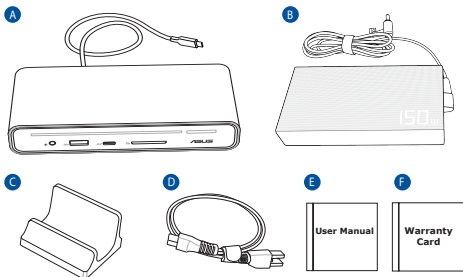
- D. כדי להשתמש ב-ASUS צג משולש USB-C Dock:
- A. חבר את כבל החשמל AC למתאם AC/DC.
- B. חבר את מתאם מתח AC למקור מתח של 100V~240V.
- C. חבר את תקע החשמל של DC ליציאת החשמל (DCIN) של ה-ASUS צג משולש USB-C Dock שלך.
- D. חבר את כבל USB Type-C® למחשב הנייד שלך.

- לפני השימוש במעמד העגינה בפעם הראשונה, עבור אל www.asus.com, חפש את **ASUS Triple Display USB-C Dock** והורד את הקושחה העדכנית ביותר תחת תמיכה < מנהל התקן ותוכנית שירות של מידע אודות המוצר.
- כדי ליהנות מחוויית משתמש אופטימלית, אנא ודא שיציאת USB Type-C® במכשיר שברשותך (מחשב נישא/טאבלט/מכשיר נייד) תומכת בפונקציונליות מלאה (טעינה/ העברת נתונים/יציאת וידאו).
- ודא שיציאת USB Type-C® במחשב הנייד שלך תומכת ב-Alt Mode Display.
- השתמש רק במתאם המתח המצורף כדי לטעון את ערכת הסוללות ולספק חשמל למחשב הנייד שלך.
- בקרו באתר של ASUS לעיון ברשימת תאימות המוצרים.

מיקום תחת ASUS צג משולש USB-C Dock



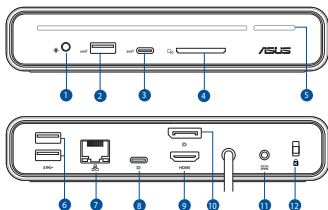
Contenuto della confezione



- A. Dock USB-C a triplo display ASUS
B. Adattatore 150W
C. Supporto per docking station

- D. Cavo di alimentazione
E. Manuale utente
F. Certificato di garanzia

Panoramica del prodotto



1. 3.5mm Jack combo audio
2. Porta USB 3.2 Gen 2 di tipo A (10Gbps / 5.0V $\overline{\text{DC}}$ 2.4A)
3. Porta USB 3.2 Gen 2 di tipo C® (10Gbps / 5.0V $\overline{\text{DC}}$ 3.0A)
4. Lettore di schede SD
5. Pulsante di accensione/spegnimento & Indicatore LED
6. Porta USB 3.2 Gen 1 di tipo A (5Gbps)
7. Porta LAN (RJ-45) (10/100/1000 Mbps)
8. Porta USB 3.2 Gen 2 di tipo C® (Solo DP1.4)
9. Porta HDMI™ 2.0
10. Porta DisplayPort 1.4
11. Connettore di alimentazione (DCIN)
12. Serratura di Kensington®

Indicatore LED

Docking station con adattatore	Stato notebook	Stato tasto di alimentazione
Collegato ad un alimentatore	N/A	Arancione fisso
	Spegnimento (S5)	
	Ibernare (S4)	
	Sospensione (S3)	
	Acceso	Bianco fisso
Scollegato dall'alimentatore	N/A	Off
	Spegnimento (S5)	
	Ibernare (S4)	
	Sospensione (S3)	

Specifiche

Dock USB-C a triplo display ASUS

Dimensioni	160 (L) x 80 (P) x 32 (A) mm	
Lunghezza cavo	650mm	
Peso	Prodotto principale 514 ± 5g; Supporto per docking station: 95±5g Adattatore senza cavo di alimentazione 330±5g	
Porta upstream	1 x Cavo USB 3.2 Gen 2 (10 Gbps) Type-C® con Power Delivery fino a 90W (5.0V/ 9.0V/ 15.0V \equiv 3.0A, fino a 20.0V \equiv 4.5A 90.0W)	
Porte downstream	Anteriore 1. 3.5mm Jack combo audio 2. Porta USB 3.2 Gen 2 di tipo A (10Gbps/5.0V \equiv 2.4A) 3. Porta USB 3.2 Gen 2 di tipo C® (10Gbps/5.0V \equiv 3.0A) 4. Lettore di smart card, SD4.0, UHS-II 5. Pulsante di accensione/ spegnimento & Indicatore LED	Indietro 6. Porta USB 3.2 Gen 1 di tipo A (5Gbps) 7. Porta RJ-45 (10/100/1000 Mbps) 8. Porta USB 3.2 Gen 2 di tipo C® (DP1.4) 9. Porta HDMI™ 2.0 (3840 x 2160@60P) 10. Porta DisplayPort 1.4 (3840 x 2160@60P) 11. Connettore di alimentazione (DCIN) (20.0V \equiv 7.5A, 150.0W) 12. Serratura di Kensington®
Temperatura operativa	0°C ~ 35°C	
Temperatura di non utilizzo	-30°C ~ 70°C	
Sistema operativo supportato	Windows® OS (Windows® 10 o versioni successive)/MacOS	

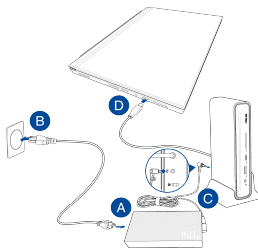
Risoluzione del display

Display singolo: fino a 4K@60Hz
 Doppio display: fino a 4K@60Hz
 Triplo display: fino a 4K@30Hz
 * Si consiglia di collegare lo schermo da quello a bassa risoluzione.
 ** Poiché alcuni modelli MAC non supportano la funzione MST, per ulteriori dettagli, consultare il produttore.
 *** Quando lo standard DSC (Display Stream Compression) del dispositivo e del monitor supporta un rapporto di compressione di 3:1, il dock supporta una risoluzione fino a 4K a 60 Hz in modalità doppio display (USB-C® + HDMI™. 2.0 o USB-C® + DisplayPort 1.4) e supporta fino a 4K a 30 Hz in modalità a triplo display.
 **** Entrambe le modalità supportano la funzione MST e sono retrocompatibili.

Adattatore

Dimensioni	138 (L) x 68,5 (P) x 23,5 (A) mm	Corrente di ingresso	2,5A
Tensione di ingresso	100-240Vac	Frequenza di ingresso	50-60Hz
Tensione di uscita nominale	20,0V	Corrente di uscita nominale	7.5A massima. (150.0W)

Utilizzo del dock USB-C a triplo display ASUS



Per utilizzare la dock USB-C a triplo display ASUS:

- Collegare il cavo di alimentazione CA all'adattatore CA/CC.
- Collegare l'adattatore di alimentazione CA a una fonte di alimentazione da 100 V~240 V.
- Collegare la spina di alimentazione CC alla porta di alimentazione (DCIN) della dock USB-C a triplo display ASUS.
- Collegare il cavo USB Type-C® al notebook.

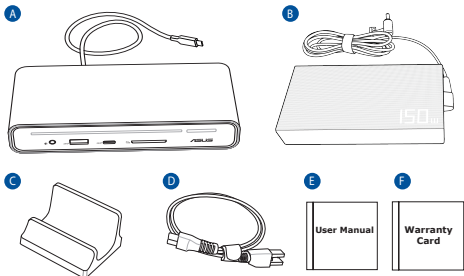
NOTE:

- Prima di utilizzare il supporto per docking station per la prima volta, visitare il sito www.asus.com, cercare **Dock USB-C a triplo display ASUS** e scaricare il firmware più recente in **Supporto > Driver e utility** delle informazioni sul prodotto.
- Per ottenere le prestazioni migliori assicuratevi che la porta USB Type-C® sul dispositivo (notebook/tablet/telefono cellulare) offra funzionalità completa (Ricarica/Trasferimento dati/Uscita video).
- Assicurarsi che la porta USB Type-C® del notebook supporti la visualizzazione Alt Mode.
- Utilizzare esclusivamente l'adattatore di alimentazione integrato per caricare le batterie e alimentare il notebook.
- Visitare il sito Web ASUS per l'elenco di compatibilità del prodotto.

Posizionamento di dock USB-C a triplo display ASUS



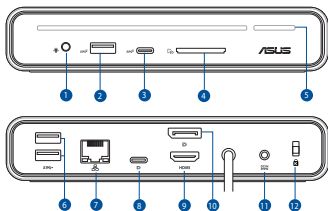
パッケージ内容



- A. ASUS Triple Display USB-C Dock
B. 150W アダプター
C. Dockスタンド

- D. 電源コード
E. ユーザーマニュアル
F. 保証書

製品の概要



1. 3.5mm オーディオコンボジャック
2. USB3.2 (Type-A/Gen2) ポート (10Gbps / 5.0V ≡ 2.4A)
3. USB3.2 (Type-C/Gen2) ポート (10Gbps / 5.0V ≡ 3.0A)
4. SD カードリーダー
5. LED インジケーター付き電源キー
6. USB3.2 (Type-A/Gen1) ポート (5Gbps)
7. RJ-45 ポート (10/100/1000 Mbps)
8. USB3.2 (Type-C/Gen2) ポート (DP1.4 専用)
9. HDMI™ 2.0 ポート
10. DisplayPort 1.4
11. 電源 (DCIN) ジャック
12. Kensington® ロック

LED インジケータ

Dock(本製品)	ノートパソコンの状態	LEDインジケータ 一付き電源キー
電源に接続	N/A	オレンジ点灯
	シャットダウン (S5)	
	休止 (S4)	
	スリープ (S3)	
電源から切断	電源オン	白点灯
	N/A	消灯
	シャットダウン (S5)	
	休止 (S4)	
スリープ (S3)		

製品の仕様

ASUS Triple Display USB-C Dock

サイズ	160 (長) x 80 (幅) x 32 (高) mm	
ケーブル長さ	650mm	
重量	主な製品 514 ± 5g; Dock スタンド 95 ± 5g アダプター (電源コードを除く) 330 ± 5g	
アップストリームポート	1 x USB 3.2 Gen 2(10Gbps) Type-C® PD (Power Delivery) 対応ケーブル (5.0V/ 9.0V/ 15.0V ≡ 3.0A,最大 20.0V ≡ 4.5A 90.0W)	
ダウンストリームポート	正面 1.3.5mm オーディオコンボジャック 2.USB3.2 (Type-A/Gen2) ポート (10Gbps / 5.0V ≡ 2.4A) 3.USB3.2 (Type-C/Gen2) ポート (10Gbps / 5.0V ≡ 3.0A) 4.スマートカードリーダー、SD4.0、UHS-II 5.LED インジケータ付き電源キー	背面 6.USB3.2 (Type-A/Gen2) ポート (5Gbps) 7.RJ-45 ポート (10/100/1000 Mbps) 8.USB3.2 (Type-C/Gen2) ポート (DP1.4 専用) 9.HDMI™ 2.0 ポート (3840 × 2160@60P) 10. ディスプレイポート 1.4 ポート (3840 × 2160@60P) 11. 電源 (DCIN) ジャック (20.0V ≡ 7.5A, 150.0W) 12.Kensington® ロック
動作温度	0 °C ~ 35 °C	
保管温度	-30 °C ~ 70 °C	
対応OS	Windows® OS (Windows® 10 以上) /MacOS	
ディスプレイの解像度	シングルディスプレイ:最大 4K@60Hz デュアルディスプレイ:最大 4K@60Hz トリプルディスプレイ:最大 4K@30Hz * 解像度の低いディスプレイから接続することをお勧めします。 ** デバイスによっては MST 機能をサポートしていないものがあります。詳細は製造メーカーにお問い合わせください。	

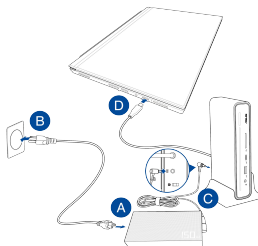
ディスプレイ の解像度

*** デバイス / モニターの DSC (Display Stream Compression) 規格が圧縮率 3:1 に対応している場合、ドックは最大 4K@60Hz の解像度でデュアルディスプレイモード (USB-C® + HDMI™ 2.0 または USB-C® + DisplayPort 1.4) に対応し、トリプルディスプレイモードで最大 4K@30Hz まで対応します。
**** どちらのモードも MST 機能をサポートしており、互換性があります。

アダプター

サイズ	138 (長) x 68.5 (幅) x 23.5 (高) mm	入力電流	2.5A
入力電圧	100-240Vac	入力周波数	50-60Hz
定格出力電圧	20.0V	定格出力電流	7.5A 最大 (150.0W)

製品を使用する



ASUS Triple Display USB-C Dock 使用する場合

- 電源コードと AC アダプターを接続します。
- AC アダプターを 100V ~ 240V のコンセントに接続します。
- ASUS Triple Display USB-C Dock の電源 (DCIN) ポートに電源プラグを接続します。
- USB Type-C® ケーブルをノートパソコンに接続します。

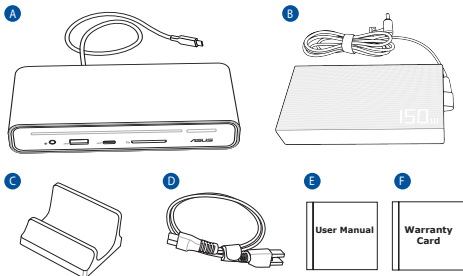
注意:

- 本製品を初めて使用する前に、www.asus.com にアクセスし、**ASUS Triple Display USB-C Dock** を検索して製品ページの **サポート > ドライバー & ユーティリティ** で最新ファームウェアをダウンロードしてください。
- 最高のユーザーエクスペリエンスをお楽しみ頂くためには充電、データ転送および映像出力に対応している USB Type-C® ポート搭載のデバイスでご使用ください。
- 接続するノートパソコンが USB Type-C からの映像出力に対応している必要があります。
- 本製品付属の AC アダプターおよび電源コード以外で本機に電力を供給しないでください。また、付属の AC アダプターおよび / または電源コードを他の製品に使用しないでください。故障・事故の原因となります。
- ASUS 公式サイトで製品互換性一覧をご覧ください。

ASUS トリプルディスプレイ USB-C ドックの位置決め



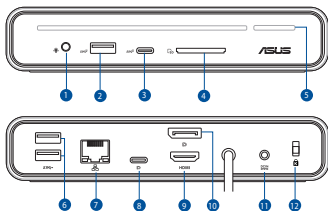
패키지 내용물



- A. ASUS Triple Display USB-C 도크
 B. 150W 어댑터
 C. 도킹 스탠드

- D. 전원 케이블
 E. 사용설명서
 F. 보증 카드

제품 개요



1. 3.5mm 오디오 콤보 잭
 2. USB 3.2 Gen 2 Type-A 포트
 (10Gbps/5.0V \equiv 2.4A)
 3. USB 3.2 Gen 2 Type-C® 포트
 (10Gbps/5.0V \equiv 3.0A)
 4. SD 카드 리더
 5. 전원 키 & LED 표시등
 6. USB 3.2 Gen 1 Type-A 포트 (5Gbps)

7. LAN (RJ-45) 포트
 (10/100/1000 Mbps)
 8. USB 3.2 Gen 2 Type-C® 포트
 (DP1.4에만 해당)
 9. HDMI™ 2.0 포트
 10. DisplayPort 1.4 포트
 11. 전원 (DCIN) 잭
 12. Kensington® 잠금

LED 표시등

어댑터가 있는 도크	노트북 상태	전원 키 상태
전원 공급 장치에 연결됨	해당 없음	주황색 켜짐
	종료 (S5)	
	동면하다 (S4)	
	일시 중단 (S3)	흰색으로 깜박임
전원 공급 장치에서 분리됨	전원 켜짐	흰색 켜짐
	해당 없음	끄기
	종료 (S5)	
	동면하다 (S4)	
	일시 중단 (S3)	

사양

ASUS Triple Display USB-C 도크

치수	160 (L) x 80 (W) x 32 (H) mm	
케이블 길이	650mm	
무게	기본 제품 : 514 ± 5g; 도킹 스탠드 : 95 ± 5g 전원 코드가 없는 어댑터 : 330 ± 5g	
업스트림 포트	1 x Power Delivery 규격의 USB 3.2 Gen 2(10Gbps) Type-C® 케이블 최대 90W (5.0V/ 9.0V/ 15.0V ≡≡≡ 3.0A, 최대 20.0V ≡≡≡ 4.5A 90.0W)	
다운스트림 포트	전면 1. 3.5mm 오디오 콤보 잭 2. USB 3.2 Gen 2 Type-A 포트 (10Gbps/5.0V ≡≡≡ 2.4A) 3. USB 3.2 Gen 2 Type-C® 포트 (10Gbps/5.0V ≡≡≡ 3.0A) 4. 스마트 카드 리더, SD4.0, UHS-II 5. 전원 키 & LED 표시등	뒤로 6. USB 3.2 Gen 1 Type-A 포트 (5Gbps) 7. RJ-45 포트 (10/100/1000 Mbps) 8. USB 3.2 Gen 2 Type-C® 포트 (DP1.4) 9. HDMI™ 2.0 포트 (3840 x 2160@60Hz) 10. DisplayPort 1.4 포트 (3840 x 2160@60Hz) 11. 전원 (DCIN) 잭 (20.0V ≡≡≡ 7.5A, 150.0W) 12. Kensington® 잠금
작동 온도	0 °C ~ 35 °C	
보관 온도	-30 °C ~ 70 °C	
지원되는 운영 체제	Windows® OS (Windows® 10 또는 그 이상)/MacOS	
디스플레이 해상도	싱글 디스플레이 : 최대 4K@60Hz 듀얼 디스플레이 : 최대 4K@60Hz 트리플 디스플레이 : 최대 4K@30Hz * 저해상도 화면 연결을 권장합니다. ** 일부 MAC 모델의 경우 MST 기능을 지원하지 않으므로 자세한 내용은 제조사에 문의하십시오.	

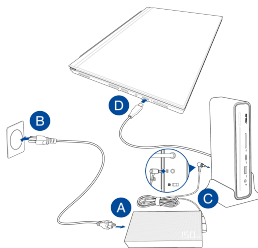
디스플레이 해상도

*** 장치 및 모니터의 DSC(Display Stream Compression: 디스플레이 스트림 압축) 표준이 3:1의 압축비를 지원하는 경우 도크는 듀얼 디스플레이 모드(USB-C® + HDMI™ 2.0 또는 USB-C® + DisplayPort 1.4)에서 최대 4K@60Hz의 해상도를 지원하고, 트리플 디스플레이 모드에서는 최대 4K@30Hz의 해상도를 지원합니다.
**** 두 모드가 모두 MST 기능을 지원하며 이전 버전과도 호환됩니다.

어댑터

치수	138 (L) x 68.5 (W) x 23.5 (H) mm	입력 전류	2.5A
입력 전압	100-240Vac	입력 주파수	50-60Hz
정격 출력 전압	20.0V	정격 출력 전류	7.5A 최대 (150.0W)

ASUS Triple Display USB-C 도크 사용법



ASUS Triple Display USB-C 도크 사용법 :

- A. AC 전원 코드를 AC/DC 어댑터에 연결합니다.
- B. AC 전원 어댑터를 100V~240V 전원에 연결합니다.
- C. DC 전원 플러그를 ASUS Triple Display USB-C 도크의 전원 (DCIN) 포트에 연결합니다.
- D. USB Type-C® 케이블을 노트북 PC에 연결합니다.

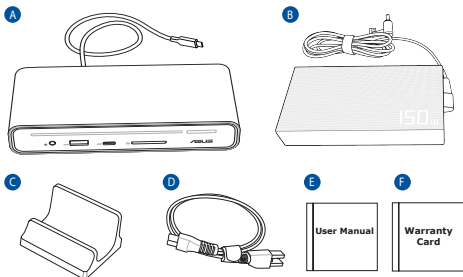
주의사항 :

- 도킹 스탠드를 처음 사용하기 전에 www.asus.com으로 이동하여 **ASUS Triple Display USB-C Dock**를 검색하고 제품 정보의 **지원 > 드라이버 및 유틸리티**에서 최신 펌웨어를 다운로드하십시오.
- 최상의 사용자 환경을 위해 장치 (노트북 / 태블릿 / 휴대폰)의 USB Type-C® 포트가 모든 기능 (충전 / 데이터 전송 / 비디오 출력)을 제공하는지 확인하십시오.
- 노트북 PC의 USB Type-C® 포트가 Alt 모드 디스플레이를 지원하는지 확인하십시오.
- 배터리 팩을 충전하여 노트북 PC에 전원을 공급할 때는 제품과 함께 제공된 전원 어댑터만 사용하십시오.
- 제품 호환성 목록은 ASUS 웹사이트를 참조하십시오.

ASUS Triple Display USB-C 배치하기도크

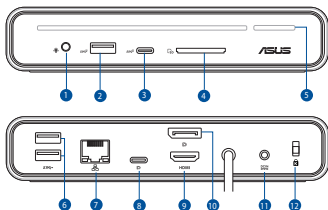


Conteúdo da embalagem



- A. Base de ancoragem USB-C para três monitores ASUS
B. Adaptador 150W
C. Suporte de ancoragem
D. Cabo de alimentação
E. Manual do Utilizador
F. Cartão de Garantia

Descrição geral do produto



1. 3,5mm tomada de áudio combinada
2. Porta USB 3.2 Gen 2 Type-A (10Gbps/5.0V \equiv 2.4A)
3. Porta USB 3.2 Gen 2 Type-C® (10Gbps/5.0V \equiv 3.0A)
4. Leitor de cartões SD
5. Tecla Power & Indicador LED
6. Portas USB 3.2 Gen 1 Type-A (5Gbps)
7. Porta RJ-45 (10/100/1000 Mbps)
8. Porta USB 3.2 Gen 2 Type-C® (Apenas DP1.4)
9. Porta HDMI™ 2.0
10. Porta DisplayPort 1.4
11. Tomada de alimentação (DCIN)
12. Bloqueio de Kensington®

Indicador LED

Base de ancoragem com adaptador	Estado do computador portátil	Estado do botão de energia
Ligado à corrente elétrica	N/D	Laranja estático
	Desligar (S5)	
	Hibernação (S4)	
	Suspender (S3)	
	Ligado	Branco estático
Desligado da corrente elétrica	N/D	Desativado
	Desligar (S5)	
	Hibernação (S4)	
	Suspender (S3)	

Especificações

Base de ancoragem USB-C para três monitores ASUS

Dimensões	160 (C) x 80 (L) x 32 (A) mm	
Comprimento do cabo	650mm	
Peso	Produto principal: 514 ± 5g; Suporte de ancoragem: 95 ± 5g Adaptador sem cabo de alimentação: 330 ± 5g	
Porta de entrada	1 x Cabo USB 3.2 Gen 2 (10Gbps) Type-C® com Power Delivery até 90W (5.0V/ 9.0V/ 15.0V ≡ 3.0A, até 20.0V ≡ 4.5A 90.0W)	
Portas de saída suportadas	Frontal 1. 3,5mm tomada de áudio combinada 2. Porta USB 3.2 Gen 2 Type-A (10Gbps/5.0V ≡ 2.4A) 3. Porta USB 3.2 Gen 2 Type-C® (10Gbps/5.0V ≡ 3.0A) 4. Leitor de cartões inteligentes, SD4.0, UHS-II 5. Tecla Power & Indicador LED	Voltar 6. Portas USB 3.2 Gen 1 Type-A (5Gbps) 7. Porta RJ-45 (10/100/1000 Mbps) 8. Porta USB 3.2 Gen 2 Type-C® (DP1.4) 9. Porta HDMI™ 2.0 (3840 × 2160@60Hz) 10. Porta DisplayPort 1.4 (3840 × 2160@60Hz) 11. Tomada de alimentação (DCIN) (20.0V ≡ 7.5A, 150.0W) 12. Bloqueio de Kensington®
Temperatura em funcionamento	0 °C ~ 35 °C	
Temperatura de armazenamento	-30 °C ~ 70 °C	
Sistema operacional suportado	Windows® OS (Windows® 10 ou superior)/MacOS	

Resolução do ecrã

Um monitor: até 4K@60Hz / Dois monitores: até 4K@60Hz
Três monitores: até 4K@30Hz

* Recomenda-se que ligue os monitores a partir daquele com baixa resolução.

** Visto que alguns modelos MAC não suportam a função MST, contacte o fabricante para obter mais informações.

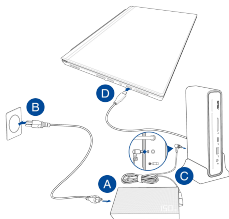
*** Quando a norma DSC (Display Stream Compression) do seu dispositivo e monitor suporta uma taxa de compressão de 3:1, a base suporta uma resolução até 4K a 60Hz no modo de dois monitores (USB-C® + HDMI™ 2.0 ou USB-C® + DisplayPort 1.4) e suporta até 4K a 30Hz no modo de três monitores.

**** Ambos os modos suportam a função MST e são compatíveis com as versões anteriores.

Adaptador

Dimensões	138 (C) x 68.5 (L) x 23.5 (A) mm	Corrente de entrada	2.5A
Tensão de entrada	100-240Vac	Frequência de entrada	50-60Hz
Potência da tensão de saída	20.0V	Corrente de saída nominal	7.5A máx. (150.0W)

Como utilizar a Base de ancoragem USB-C para três monitores ASUS



Para utilizar a Base de ancoragem USB-C para três monitores ASUS:

- Ligue o cabo de alimentação AC ao adaptador de corrente AC/DC.
- Ligue o adaptador AC a uma tomada elétrica de 100V~240V.
- Ligue a ficha de alimentação DC à porta de alimentação (DCIN) da Base de ancoragem USB-C para três monitores ASUS.
- Ligue o cabo USB Type-C® ao seu PC Portátil.

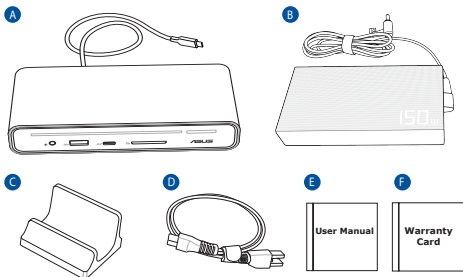
NOTAS:

- Antes de utilizar a base de ancoragem pela primeira vez, aceda a www.asus.com, procure **Base de ancoragem USB-C para três monitores ASUS** e transfira o firmware mais recente a partir de **Suporte > Controlador e Utilitário** nas informações do produto.
- Para garantir a melhor experiência de utilização, certifique-se de que a porta USB Type-C® do seu dispositivo (Portátil/Tablet/Telemóvel) oferece funcionalidade total (Carregamento/Transferência de dados/Saída de vídeo).
- Certifique-se de que a porta USB Type-C® do seu computador portátil suporta o modo Alt Display.
- Utilize apenas o adaptador de corrente fornecido para carregar a bateria e fornecer energia ao seu PC Portátil.
- Consulte a lista de compatibilidade no website da ASUS.

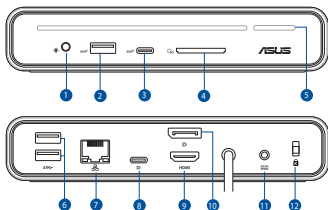
Posicionar a Base de ancoragem USB-C para três monitores ASUS



Zawartość opakowania



Informacje o urządzeniu



1. Gniazdo audio typu combo 3,5 mm
2. USB 3.2 Gen 2 Type-A port (10Gbps/5.0V $\overline{\text{DC}}$ 2.4A)
3. USB 3.2 Gen 2 Type-C® port (10Gbps/5.0V $\overline{\text{DC}}$ 3.0A)
4. Czytnik kart SD
5. Przycisk zasilania & Wskaźnik LED
6. USB 3.2 Gen 1 Type-A porty (5Gbps)
7. LAN (RJ-45) port (10/100/1000 Mbps)
8. USB 3.2 Gen 2 Type-C® port (tylko DP1.4)
9. HDMI™ 2.0 port
10. Gniazdo DisplayPort 1.4
11. Gniazdo zasilania (DCIN)
12. Blokady Kensington®

Wskaźnik LED

Stacja dokująca z zasilaczem	Stan notebooka	Stan przycisku zasilania
Podłączono do zasilania	Nie dotyczy	Pomarańczowy, ciągły
	Zamknięcie systemu (S5)	
	Hibernate (S4)	
	Wstrzymanie (S3)	
	Zasilanie włączone	Biały, ciągły
Odlączono od zasilania	Nie dotyczy	Wyłączenie
	Zamknięcie systemu (S5)	
	Hibernate (S4)	
	Wstrzymanie (S3)	

Specyfikacje

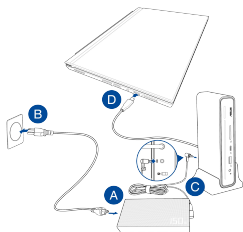
Stacja dokująca ASUS USB-C dla trzech monitorów

Wymiary	160 (D) x 80 (S) x 32 (W) mm	
Długość kabla	650mm	
Masa (g)	Produkt zasadniczy: 514 ± 5g; Podstawa stacji dokującej: 95 ± 5g Zasilacz bez kabla: 330 ± 5g	
Port przesyłania danych	1 x Kabel USB 3.2 Gen 2 (10 Gb/s) Type-C® ze specyfikacją Power Delivery do 90 W (5.0V/ 9.0V/ 15.0V \equiv 3.0A, do 20.0V \equiv 4.5A 90.0W)	
Porty pobierania danych	Przednie 1. Gniazdo audio typu combo 3,5 mm 2. USB 3.2 Gen 2 Type-A port (10Gbps/5.0V \equiv 2.4A) 3. USB 3.2 Gen 2 Type-C® port (10Gbps/5.0V \equiv 3.0A) 4. Czytnik kart SD, SD4.0, UHS-II 5. Przycisk zasilania & Wskaźnik LED	Wstecz 6. USB 3.2 Gen 1 Type-A porty (5Gbps) 7. RJ-45 port (10/100/1000 Mbps) 8. USB 3.2 Gen 2 Type-C® port (DP1.4) 9. HDMI™ 2.0 port (3840 x 2160@60Hz) 10. Gniazdo DisplayPort 1.4 (3840 x 2160@60Hz) 11. Gniazdo zasilania (DCIN) (20.0V \equiv 7.5A, 150.0W) 12. Blokady Kensington®
Temperatura robocza	0 °C ~ 35 °C	
Temperatura przechowywania	-30 °C ~ 70 °C	
Obsługiwany system operacyjny	Windows® OS (Windows® 10 lub nowszy)/MacOS	
Rozdzielczość ekranu	Jeden ekran: do 4K@60Hz Dwa ekrany: do 4K@60Hz Trzy ekrany: do 4K@30Hz * Zalecane jest podłączanie ekranów od najniższej rozdzielczości. ** Niektóre modele MAC nie obsługują funkcji MST, dodatkowych informacji może udzielić producent. *** Jeśli używane urządzenie i monitor obsługują standard DSC (Display Stream Compression) ze współczynnikiem kompresji 3:1, stacja dokująca obsługuje rozdzielczość do 4K@60Hz po podłączeniu dwóch monitorów (USB-C® + HDMI™ 2.0 lub USB-C® + DisplayPort 1.4) oraz do 4K@30Hz po podłączeniu trzech monitorów. **** Oba tryby zapewniają obsługę funkcji MST i wsteczną kompatybilność.	

Zasilacz

Wymiary	138 (D) x 68.5 (S) x 23.5 (W) mm	Prąd wejściowy	2.5A
Napięcie wejściowe	100-240Vac	Częstotliwość wejściowa	50-60Hz
Znamionowe napięcie wyjściowe	20.0V	Znamionowy prąd wyjściowy	7.5A maks. (150.0W)

Sposób korzystania ze Stacja dokująca ASUS USB-C® dla trzech monitorów



Aby zacząć korzystać ze Stacja dokująca ASUS USB-C dla trzech monitorów:

- Podłącz przewód zasilający do zasilacza AC/DC.
- Podłącz zasilacz AC do gniazda elektrycznego 100~240 V.
- Podłącz wtyczkę zasilania DC do gniazda zasilania (DCIN) Stacja dokująca ASUS USB-C dla trzech monitorów.
- Podłącz kabel USB Type-C® do notebooka.

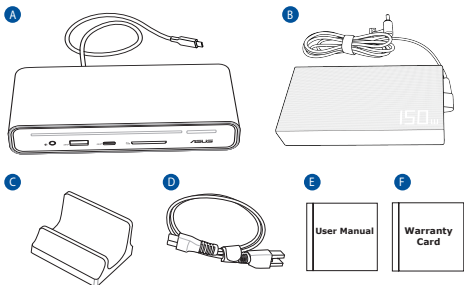
UWAGI:

- Przed pierwszym użyciem stacji dokującej należy przejść na stronę www.asus.com, wyszukać produkt **Stacja dokująca ASUS USB-C dla trzech monitorów** i pobrać najnowsze oprogramowanie w sekcji **Support (Wsparcie) > Driver & Utility (Sterowniki & Narzędzie)** na stronie informacji o produkcie.
- W celu zapewnienia najwyższej jakości użytkowania należy upewnić się że port USB Type-C® na urządzeniu (Notebook/Tablet/Telefon komórkowy) oferuje pełną funkcjonalność (ładowanie/transfer danych/wyjście wideo).
- Upewnij się, że port USB Type-C® w laptopie obsługuje standard Alt Mode Display.
- Do ładowania baterii i zasilania laptopa należy używać tylko dołączonego zasilacza.
- Listę zgodnych produktów można znaleźć w witrynie firmy ASUS.

Ustawianie Stacja dokująca ASUS USB-C dla trzech monitorów



Комплект поставки



A. Док-станция ASUS с тремя портами USB-C

B. Блок питания 150 Вт

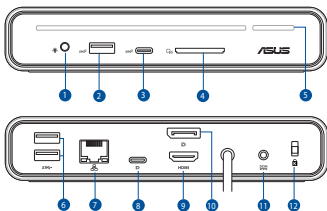
C. Подставка

D. Шнур питания

E. Руководство пользователя

F. Гарантийный талон

Обзор продукта



1. 3,5 мм аудиоразъем

2. Разъем USB 3.2 Gen 2 Type-C (10 Гбит/с / 5 В 2,4 А пост. тока)

3. Разъем USB 3.2 Gen 2 Type-C (10 Гбит/с / 5 В 3 А пост. тока)

4. Слот кардридера

5. Кнопка питания с индикатором

6. Разъемы USB 3.2 Gen 1 Type-A (5 Гбит/с)

7. Разъем LAN (RJ-45) (10/100/1000 Мбит/с)

8. USB 3.2 Gen 2 Type-C (только DP1.4)

9. Кабель HDMI 2.0

10. DisplayPort 1.4

11. Разъем питания (DCIN)

12. Замок Kensington

Индикатор

Док-станция с блоком питания	Состояние ноутбука	Состояние кнопки питания
Подключена к источнику питания	Н/Д	Горит оранжевым цветом
	Выключен (S5)	
	Спящий режим (S4)	Мигает белым цветом
	Ждущий режим (S3)	
	Включено	
Отключена от источника питания	Н/Д	Откл
	Выключен (S5)	
	Спящий режим (S4)	
	Ждущий режим (S3)	

Спецификация

Док-станция ASUS с тремя портами USB-C

Размеры	160 (Д) x 80 (Ш) x 32 (В) мм	
Длина кабеля	650 мм	
Вес	Основной продукт: 514 ± 5 г; Док-станция: 95 ± 5 г Блок питания без шнура: 330 ± 5 г	
Восходящий порт	Кабель USB 3.2 Gen 2 (10 Гбит/с) Type-C с Power Delivery до 90 Вт (5 В/9 В/15 В ≡ 3 А, до 20 В ≡ 4,5 А 90 Вт)	
Разъемы	Передняя панель 1. 3,5 мм аудиоразъем 2. Разъем USB 3.2 Gen 2 Type-A (10 Гбит/с / 5 В 2,4 А пост. тока) 3. Разъем USB 3.2 Gen 2 Type-C (10 Гбит/с / 5 В 3 А пост. тока) 4. Кардридер для Smart card, SD4.0, UHS-II 5. Кнопка питания с индикатором	Задняя панель 6. Разъемы USB 3.2 Gen 1 Type-A (5 Гбит/с) 7. Разъем RJ-45 (10/100/1000 Мбит/с) 8. USB 3.2 Gen 2 Type-C (DP1.4) 9. Разъем HDMI 2.0 (3840 x 2160 при 60 Гц) 10. Разъем DisplayPort 1.4 (3840 x 2160 при 60 Гц) 11. Разъем питания (DCIN) (20,0 В ≡ 7,5 А, 150,0 W) 12. Замок Kensington
Температура при работе:	0 °C ~ 35 °C	
Температура при хранении	-30 °C ~ 70 °C	
Операционная система	ОС Windows (Windows 10 или выше)/MacOS	

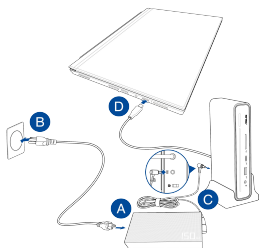
Разрешение дисплея

Один дисплей: до 4K при 60 Гц / Два дисплея: до 4K при 60 Гц
 Три дисплея: до 4K при 30 Гц
 * Рекомендуется подключать дисплей с экраном низкого разрешения.
 ** Поскольку некоторые модели MAC не поддерживают функцию MST, за подробной информацией обратитесь к производителю устройства.
 *** Если ваше устройство и монитор поддерживает коэффициент сжатия 3:1 по стандарту DSC (Display Stream Compression), док-станция поддерживает разрешение до 4K при 60 Гц в режиме двух дисплеев (USB-C + HDMI 2.0 или USB-C + DisplayPort 1.4) и поддерживает до 4K при 30 Гц в режиме трех дисплеев.
 **** Оба режима поддерживают функцию MST и обратно совместимы

Блок питания

Размеры	138 (Д) x 68,5 (Ш) x 23,5 (В) мм	Входной ток	2,5 А
Входное напряжение	100-240 В перем. тока	Входная частота	50-60Гц
Выходное напряжение	20 В	Выходной ток	Макс. 7,5 А (150 Вт)

Использование док-станции



Для использования док-станции:

- Подключите шнур питания к блоку питания.
- Подключите блок питания к розетке (100В-240В).
- Подключите штекер питания постоянного тока к разъему питания (DCIN) док-станции.
- Подключите кабель USB Type-C к ноутбуку.

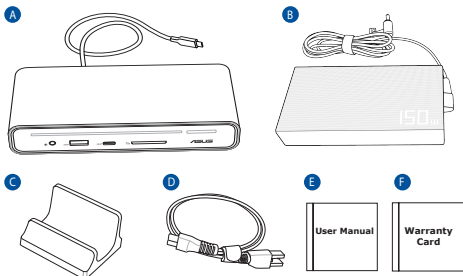
ПРИМЕЧАНИЯ:

- Перед использованием док-станции в первый раз перейдите на www.asus.com, найдите **ASUS Triple Display USB-C Dock** и скачайте последнюю версию прошивки из раздела **Техподдержка > Драйверы и Утилиты**.
- Для использования всех возможностей убедитесь, что разъем USB Type-C на вашем устройстве (ноутбук/планшет/смартфон) обеспечивает полную функциональность (зарядка/передача данных/видеовыход).
- Убедитесь, что разъем USB Type-C ноутбука поддерживает отображение в альтернативном режиме.
- Используйте только поставляемый блок питания.
- Список моделей смотрите на сайте ASUS.

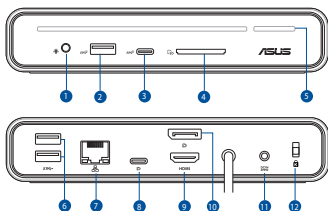
Расположение док-станции



Conținutul ambalajului



Prezentare generală produs



Indicator LED

Stație de andocare cu adaptor	Stare notebook	Stare tastă de pornire/oprire
Conectat la sursă de alimentare	Nu este cazul	Portocaliu constant
	Închidere (S5)	
	Hiberna (S4)	
	Suspendare (S3)	
Deconectat de la sursa de alimentare	Pornit	Alb constant
	Nu este cazul	Dezactivat
	Închidere (S5)	
	Hiberna (S4)	
Suspendare (S3)		

Specificații

ASUS USB-C Dock cu ecran triplu

Dimensiuni	160 (L) x 80 (l) x 32 (î) mm	
Lungime cablu	650mm	
Greutate	Produs principal: 514 ± 5g; Suport stație de andocare: 95 ± 5g Adaptor fără cablu de alimentare: 330 ± 5g	
Port upstream	1 x Cablu USB 3.2 Gen 2 (10Gbps) Type-C® cu Power Delivery până la 90W (5.0V/ 9.0V/ 15.0V ≡ 3.0A, până la 20.0V ≡ 4.5A 90.0W)	
Porturi downstream	Față 1. 3,5mm mufă audio combinată 2. Port USB 3.2 Gen 2 Tip-A (10Gbps/5.0V ≡ 2.4A) 3. Port USB 3.2 Gen 2 Tip-C® (10Gbps/5.0V ≡ 3.0A) 4. Cititor Smart card, SD4.0, UHS-II 5. Tastă pentru alimentare & Indicator LED	Înapoi 6. Porturi USB 3.2 Gen 1 Tip-A (5Gbps) 7. Port RJ-45 (10/100/1000 Mbps) 8. Port USB 3.2 Gen 2 Tip-C® (DP1.4) 9. Port HDMI™ 2.0 (3840 x 2160@60Hz) 10. Port DisplayPort 1.4 (3840 x 2160@60Hz) 11. Jack alimentare (DCIN) (20.0V ≡ 7.5A, 150.0W) 12. Încuietoare Kensington®
Temperatură de lucru	0 °C ~ 35 °C	
Temperatură de depozitare	-30 °C ~ 70 °C	
Sistem de operare acceptat	Windows® OS (Windows® 10 sau o versiune ulterioară)/MacOS	

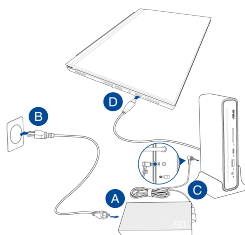
Rezoluție
afișaj

Afișaj unic: până la 4K@60Hz
 Afișaj dublu: până la 4K@60Hz
 Afișaj triplu: până la 4K@30Hz
 * Vă recomandăm să conectați ecranul de la cel cu rezoluție scăzută.
 ** Deoarece unele modele Mac nu acceptă funcția MST, vă rugăm să contactați producătorul pentru mai multe detalii.
 *** Atunci când standardul DSC (Display Stream Compression) al dispozitivului și al monitorului dvs. acceptă un raport de compresie de 3:1, suportul de andocare acceptă o rezoluție de până la 4K@60Hz în modul de afișare dublă (USB-C® + HDMI™ 2.0 sau USB-C® + DisplayPort 1.4) și acceptă până la 4K@30Hz în modul de afișare triplă.
 **** Ambele moduri sunt compatibile cu funcția MST și sunt compatibile înapoi.

Adaptor

Dimensiuni	138 (L) x 68.5 (l) x 23.5 (l) mm	Curent de intrare	2.5A
Tensiune de intrare	100-240Vac	Frecvența de intrare	50-60Hz
Interval ieșire tensiune	20.0V	Evaluarea curentului de ieșire	7.5A max. (150.0W)

Utilizarea ASUS USB-C Dock cu ecran triplu



Pentru a folosi ASUS USB-C Dock cu ecran triplu:

- Conectați cablul de alimentare c.a. la adaptorul c.a./c.c.
- Conectați adaptorul de c.a. la o sursă de alimentare de 100 V~240 V.
- Conectați mufa de alimentare c.c. la portul de alimentare (intrare c.c.) al ASUS USB-C Dock cu ecran triplu.
- Conectați cablul USB Tip-C® la notebook.

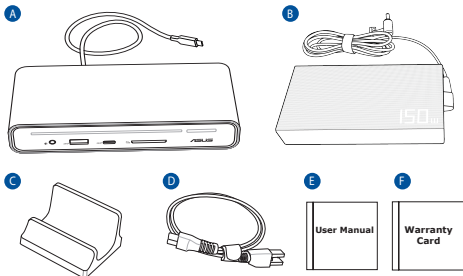
REȚINEȚI:

- Înainte de a utiliza suportul de andocare pentru prima dată, vă rugăm să accesați www.asus.com, să căutați **ASUS USB-C Dock cu ecran triplu** și să descărcați cel mai recent firmware din secțiunea **Support > Driver & Utility** din informațiile despre produs.
- Pentru cea mai bună experiență de utilizare, portul USB Tip-C® de pe dispozitivul dvs. (notebook/tabletă/telefon mobil) trebuie să ofere funcționalitate completă (încărcare/transfer de date/ieșire video).
- Asigurați-vă că portul USB Tip-C® de pe notebook-ul dvs. este compatibil cu Alt Mode Display.
- Utilizați numai adaptorul de alimentare inclus în pachet pentru a încărca acumulatorul și pentru a alimenta PC-ul Notebook.
- Vizitați site-ul web ASUS pentru a vedea lista produselor compatibile.

Poziționarea ASUS USB-C Dock cu ecran triplu

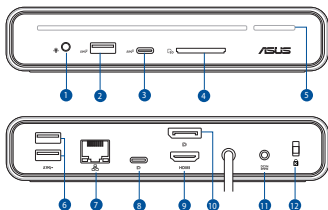


Contenido del paquete



- A. Estación de conexiones USB-C de pantalla triple ASUS
- B. Adaptador de 150W
- C. Soporte de acoplamiento
- D. Cable de alimentación
- E. Manual del usuario
- F. Tarjeta de garantía

Información general del producto



- 1. Conector combinado de audio de 3,5mm
- 2. USB 3.2 Gen 2 Tipo-A puerto (10Gbps/5.0V ⚡ 2.4A)
- 3. USB 3.2 Gen 2 Tipo-C® puerto (10Gbps/5.0V ⚡ 3.0A)
- 4. Lector de tarjeta SD
- 5. Tecla de encendido & Indicador LED
- 6. USB 3.2 Gen 1 Tipo-A puertos (5Gbps)
- 7. Puerto LAN (RJ-45) (10/100/1000 Mbps)
- 8. USB 3.2 Gen 2 Tipo-C® puerto (Solo DP1.4)
- 9. Puerto HDMI™ 2.0
- 10. Puerto DisplayPort 1.4
- 11. Conector de alimentación (ENTRADA CC)
- 12. Bloqueo Kensington®

Indicador LED

Acoplamiento con adaptador	Estado del equipo portátil	Estado del botón de alimentación
Conectado a la fuente de alimentación	N/A	Naranja permanente
	Apagar (S5)	
	Hibernar (S4)	
	Suspender (S3)	
	Encendido	Blanco permanente
Desconectado de la fuente de alimentación	N/A	Apagado
	Apagar (S5)	
	Hibernar (S4)	
	Suspender (S3)	

Especificaciones

Estación de conexiones USB-C de pantalla triple ASUS

Dimensiones	160 (LA) x 80 (AN) x 32 (AL) mm	
Longitud del cable	650mm	
Peso	Producto principal: 514 ± 5g; Soporte de acoplamiento: 95 ± 5g Adaptador sin cable de alimentación: 330 ± 5g	
Puerto de subida	1 x Cable USB 3.2 Gen 2 (10Gbps) Type-C® con Power Delivery hasta 90W (5.0V/ 9.0V/ 15.0V \equiv 3.0A, hasta 20.0V \equiv 4.5A 90.0W)	
Puertos de bajada	Frontal 1. Conector combinado de audio de 3.5mm 2. USB 3.2 Gen 2 Tipo-A puerto (10Gbps/5.0V \equiv 2.4A) 3. USB 3.2 Gen 2 Tipo-C® puerto (10Gbps/5.0V \equiv 3.0A) 4. Lector de tarjetas inteligentes, SD4.0, UHS-II 5. Tecla de encendido & Indicador LED	Atrás 6. USB 3.2 Gen 1 Tipo-A puertos (5Gbps) 7. Puerto RJ-45 (10/100/1000 Mbps) 8. USB 3.2 Gen 2 Tipo-C® puerto (DP1.4) 9. Puerto HDMI™ 2.0 (3840 x 2160 @60Hz) 10. Puerto DisplayPort 1.4 (3840 x 2160 @60Hz) 11. Conector de alimentación (ENTRADA CC) (20.0V \equiv 7.5A, 150.0W) 12. Bloqueo Kensington®
Temperatura de funcionamiento	0 °C ~ 35 °C	
Temperatura de almacenamiento	-30 °C ~ 70 °C	
Sistema operativo compatible	Windows® OS (Windows® 10 o superior)/MacOS	

Resolución de pantalla

Pantalla única: hasta 4K @60Hz

Pantalla dual: hasta 4K @60Hz

Pantalla triple: hasta 4K @30Hz

* Se recomienda conectar la pantalla desde la de baja resolución.

** Como algunos modelos MACs no admiten la función MST, póngase en contacto con el fabricante para obtener más detalles.

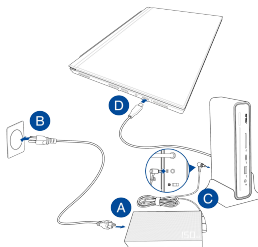
*** Cuando el estándar DSC (Display Stream Compression) del dispositivo y monitor admite una relación de compresión de 3:1, la estación de conexiones admite una resolución de hasta 4K a 60Hz en modo de doble pantalla (USB-C® + HDMI™ 2.0 o USB-C®+DisplayPort 1.4) y admite hasta 4K a 30Hz en modo de triple pantalla.

**** Ambos modos admiten la función MST y son compatibles con versiones anteriores.

Adaptador

Dimensiones	138 (LA) x 68.5 (AN) x 23.5 (AL) mm	Corriente de entrada	2.5A
Voltaje de entrada	100-240Vac	Frecuencia de entrada	50-60Hz
Tensión de salida nominal	20.0V	Corriente nominal de salida	7.5A máx. (150.0W)

Cómo utilizar estación de conexiones USB-C de pantalla triple ASUS



Para usar el estación de conexiones USB-C de pantalla triple ASUS:

- Conecte el cable de alimentación de CA al adaptador de CA/CC.
- Enchufe el adaptador de alimentación de CA a una toma de corriente de 100~240 V.
- Conecte el enchufe de alimentación de CC al puerto de alimentación (ENTRADA DE CC) del estación de conexiones USB-C de pantalla triple ASUS.
- Conecte el cable USB Tipo-C® al equipo portátil.

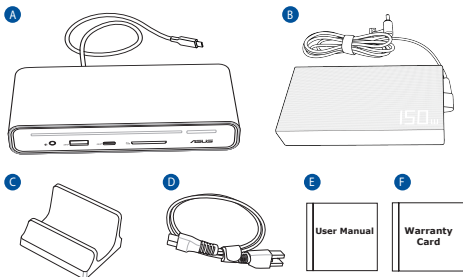
NOTAS:

- Antes de usar el pedestal de la estación de conexiones por primera vez, vaya a www.asus.com, busque **Estación de conexiones USB-C de pantalla triple ASUS** y descargue el firmware más reciente en **Soporte > Controladores y utilidades** de la información del producto.
- Para disfrutar de la mejor experiencia de usuario, asegúrese de que el puerto USB Tipo-C® de su dispositivo (Equipo portátil/Tableta/Teléfono móvil) ofrezca funcionalidad completa (Carga/Transferencia de datos/Salida de vídeo).
- Asegúrese de que el puerto USB Type-C® del equipo portátil admita la visualización en modo alternativo.
- Utilice únicamente el adaptador de alimentación incluido para cargar la batería y suministrar energía al equipo portátil.
- Visite el sitio web de ASUS para obtener la lista de compatibilidad de productos.

Colocación del Estación de conexiones USB-C de pantalla triple ASUS



Obsah balenia



A. Dokovacia stanica ASUS Triple Display USB-C

B. 150 W adaptér

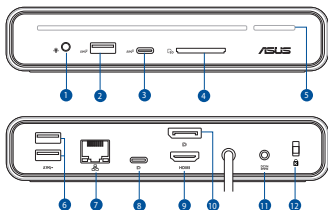
C. Dokovací stojan

D. Sieťový kábel

E. Používateľská príručka

F. Záručný list

Prehľad výrobku



1. 3,5 mm kombinovaný zvukový konektor

2. Port USB 3.2 Gen 2 Type-A (10Gbps/5.0V \equiv 2.4A)

3. Port USB 3.2 Gen 2 Type-C® (10Gbps/5.0V \equiv 3.0A)

4. Čítačka karty SD

5. Tlačidlo napájania & LED indikátor

6. Porty USB 3.2 Gen 1 Type-A (5Gbps)

7. Port RJ-45 (10/100/1000 Mbps)

8. Port USB 3.2 Gen 2 Type-C® (iba DP1.4)

9. Port HDMI™ 2.0

10. Port DisplayPort 1.4

11. Napájací konektor (DCIN)

12. Zámok Kensington®

LED indikátor

Dokovacia stanica s adaptérom	Stav prenosného počítača	Stav klávesu Napájanie
Pripojené do zdroja napájania	Neuvádza sa	Svieti oranžová
	Vypnúť (S5)	
	Hybernovať (S4)	
	Pozastaviť (S3)	
	Napájanie je zapnuté	Svieti biela
Odpojené od napájania	Neuvádza sa	Vypnúť
	Vypnúť (S5)	
	Hybernovať (S4)	
	Pozastaviť (S3)	

Technické údaje

Dokovacia stanica ASUS Triple Display USB-C

Rozmery	160 (D) x 80 (Š) x 32 (V) mm	
Dĺžka kábla	650mm	
Hmotnosť	Hlavný výrobok: 514 ± 5g; Dokovací stojan: 95 ± 5g Adaptér bez napájacieho kábla: 330 ± 5g	
Vstupný port	1 x Kábel USB 3.2 Gen 2 (10 Gbps) Type-C® s funkciou Power Delivery až 90W (5.0V/ 9.0V/ 15.0V \equiv 3.0A, až 20.0V \equiv 4.5A 90.0W)	
Výstupný port	Fram 1. 3,5 mm kombinovaný zvukový konektor 2. Port USB 3.2 Gen 2 Type-A (10Gbps/5.0V \equiv 2.4A) 3. Port USB 3.2 Gen 2 Type-C® (10Gbps/5.0V \equiv 3.0A) 4. Inteligentná čítačka kariet, SD4.0, UHS-II 5. Tlačidlo napájania & LED indikátor	Späť 6. Porty USB 3.2 Gen 1 Type-A (5Gbps) 7. Port RJ-45 (10/100/1000 Mbps) 8. Port USB 3.2 Gen 2 Type-C® (DP1.4) 9. Port HDMI™ 2.0 (3840 x 2160@60Hz) 10. Port DisplayPort 1.4 (3840 x 2160@60Hz) 11. Napájací konektor (DCIN) (20.0V \equiv 7.5A, 150.0W) 12. Zámok Kensington®
Prevádzková teplota	0 °C ~ 35 °C	
Skladovacia teplota	-30 °C ~ 70 °C	
Podporovaný operačný systém	Windows® OS (Windows® 10 alebo vyšší)/MacOS	

Rozlíšenie displeja

Jedna obrazovka: až 4K@60Hz
 Dvojitá obrazovka: až 4K@60Hz
 Trojitá obrazovka: až 4K@30Hz

* Jednu obrazovku sa odporúča pripojiť z nižšieho rozlíšenia.

** Vzhľadom na to, že niektoré modely MAC nepodporujú funkciu MST, viac podrobností si vyžiadajte od výrobcu.

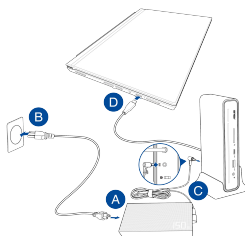
*** Ak štandard DSC (Display Stream Compression) správcu vášho zariadenia a monitora podporuje pomer kompresie 3:1, dokovacia stanica podporuje rozlíšenie až 4 K pri 60 Hz v režime duálneho zobrazovania (USB-C® + HDMI™ 2.0 alebo USB-C® + DisplayPort 1.4) a podporuje rozlíšenie až 4 K pri 30 Hz v režime trojitého displeja.

**** Obidva režimy podporujú funkciu MST a sú spätne kompatibilné.

Adaptér

Rozmery	138 (D) x 68.5 (Š) x 23.5 (V) mm	Vstupný prúd	2.5A
Vstupné napätie	100-240Vac	Vstupná frekvencia	50-60Hz
Menovité výstupné napätie	20.0V	Menovitý výstupný prúd	7.5A max (150.0W)

Používanie Dokovacia stanica ASUS Triple Display USB-C



Ak chcete používať Dokovacia stanica ASUS Triple Display USB-C:

- Napájací kábel zapojte do adaptéra striedavého alebo jednosmerného prúdu.
- Sieťový adaptér zapojte do 100 V až 240 V napájacieho zdroja.
- Zástrčku jednosmerného prúdu zapojte do napájacieho portu (DCIN) v Dokovacia stanica ASUS Triple Display USB-C.
- Kábel USB Type-C® zapojte do prenosného počítača.

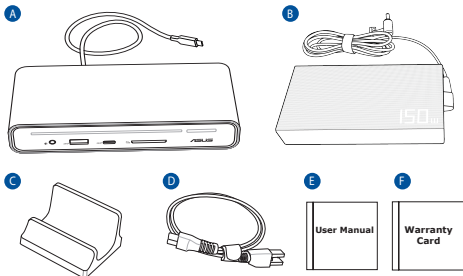
POZNÁMKY:

- Pred prvým použitím dokovacej stanice prejdite do www.asus.com, vyhľadajte **Dokovacia stanica ASUS Triple Display USB-C** a stiahnite si najnovší firmvér pod informáciami o výrobku **Support (Podpora) > Driver & Utility (Ovládač a pomocný program)**.
- Pre najlepší používateľský zážitok sa uistite, či port USB Type-C® vo vašom zariadení (prenosný počítač/tablet/mobilný telefón) poskytuje plnú funkčnosť (nabíjanie/prenos údajov/výstupný obrazový signál).
- Uistite sa, že port USB Type-C® vo vašom prenosnom počítači podporuje Alt Mode Display.
- Na nabíjanie batériového zdroja používajte iba dodaný sieťový adaptér a napájací kábel zapojený do vášho prenosného počítača.
- Pre zoznam kompatibilných produktov navštívte internetovú stránku ASUS.

Umiestnenie Dokovacia stanica ASUS Triple Display USB-C



Paket içeriği



A. ASUS Üçlü Ekran USB-C Dock

B. 150W adaptör

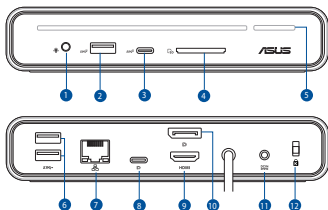
C. Yerleştirme standı

D. Güç kablosu

E. Kullanım Kılavuzu

F. Garanti kartı

Ürüne genel bakış



1. 3,5mm Kombo ses girişi

2. USB 3.2 Gen 2 Type-A bağlantı noktası
(10Gbps/5,0V $\overline{\text{DC}}$ 2,4A)

3. USB 3.2 Gen 2 Type-C® bağlantı noktası
(10Gbps/5,0V $\overline{\text{DC}}$ 3,0A)

4. SD kart okuyucu

5. Güç Tuşu & LED göstergesi

6. USB 3.2 Gen 1 Type-A bağlantı noktaları (5Gbps)

7. LAN (RJ-45) bağlantı noktası
(10/100/1000 Mbps)

8. USB 3.2 Gen 2 Type-C® bağlantı noktası
(Yalnızca DP1.4)

9. HDMI™ 2.0 bağlantı noktası

10. DisplayPort 1.4 bağlantı noktası

11. Güç (DCIN) Jaki

12. Kensington® kilit

LED göstergesi

Adaptörlü yuva	Dizüstü durumu	Güç Tuşu Durumu
Güç kaynağına bağlı	Yok	Sabit Turuncu
	Kapat (S5)	
	Kış uykusuna yatmak (S4)	
	Askıya Al (S3)	Yanıp sönen beyaz
	Güç açık	Sabit Beyaz
Güç kaynağıyla bağlantısı kesildi	Yok	Kapalı
	Kapat (S5)	
	Kış uykusuna yatmak (S4)	
	Askıya Al (S3)	

Teknik özellikler

ASUS Üçlü Ekran USB-C Dock

Boyutlar	160 (U) x 80 (G) x 32 (Y) mm	
Kablo uzunluğu	650mm	
Ağırlık	Ana ürün: 514 ± 5g; Yerleştirme standı: 95 ± 5g Güç kablosu olmayan adaptör: 330 ± 5g	
Yukarı akış bağlantı noktası	1 x USB 3.2 Gen 2 (10Gbps) Tip-C® Güç Beslemeli kablo 90w'a kadar (5,0V/ 9,0V/ 15,0V \equiv 3,0A, 20,0V \equiv 4,5A 90,0W'ya kadar)	
Aşağı akış bağlantı noktaları	Ön <ol style="list-style-type: none">3,5mm Kombo ses girişiUSB 3.2 Gen 2 Type-A bağlantı noktası (10Gbps/5,0V \equiv 2,4A)USB 3.2 Gen 2 Type-C® bağlantı noktası (10Gbps/5,0V \equiv 3,0A)Akıllı kart okuyucu, SD4.0, UHS-IIGüç Tuşu & LED göstergesi	Geri <ol style="list-style-type: none">USB 3.2 Gen 1 Type-A bağlantı noktaları (5Gbps)RJ-45 bağlantı noktası (10/100/1000 Mbps)USB 3.2 Gen 2 Type-C® bağlantı noktası (Yalnızca DP1.4)HDMI™ 2.0 bağlantı noktası (3840 x 2160@60Hz)DisplayPort 1.4 bağlantı noktası (3840 x 2160@60Hz)Güç (DCIN) Jakı (20,0V \equiv 7,5A, 150,0W)Kensington® kilit
Çalışma Sıcaklığı	0 °C ~ 35 °C	
Depolama Sıcaklığı	-30 °C ~ 70 °C	
Desteklenen İşletim Sistemi	Windows® OS (Windows® 10 veya üstü)/MacOS	
Ekran Çözünürlüğü	Tek ekran: 4K@60Hz'ya kadar Çift ekran: 4K@60Hz'ya kadar Üçlü ekran: 4K@30Hz'ya kadar * Ekranı düşük çözünürlüklü olandan bağlamanız önerilir. ** Bazı MAC modelleri MST işlevini desteklemediğinden, daha fazla ayrıntı için lütfen üreticiyle iletişime geçin.	

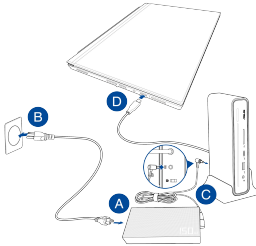
Ekran Çözünürlüğü

*** Cihazınızın ve monitörünüzün DSC (Ekran Akışı Sıkıştırma) standardı 3:1 sıkıştırma oranını desteklediğinde, dock çift ekran modunda (USB-C® + HDMI™) 4K@60Hz'ye kadar çözünürlüğü destekler. 2.0 veya USB-C® + DisplayPort 1.4) ve üçlü ekran modunda 4K@30Hz'e kadar destekler.
**** Her iki mod da MST işlevini destekler ve geriye dönük uyumludur.

Adaptör

Boyutlar	138 (U) x 68,5 (G) x 23,5 (Y) mm	Giriş akımı	2,5A
Giriş voltajı	100-240Vac	Giriş frekansı	50-60Hz
Anma çıkış gerilimi	20,0V	Değerlendirme çıkış akımı	7,5A máx. (150,0W)

ASUS Üçlü Ekran USB-C Bağlantı İstasyonunuzu kullanma



ASUS Üçlü Ekran USB-C Bağlantı İstasyonunuzu kullanmak için:

- AC güç kablosunu AC/DC adaptörüne bağlayın.
- AC güç adaptörünü 100V~240V güç kaynağına takın.
- DC güç fişini ASUS Üçlü Ekran USB-C Dock'unuzun güç (DCIN) bağlantı noktasına takın.
- USB Type-C® kablosunu Dizüstü Bilgisayarınıza bağlayın.

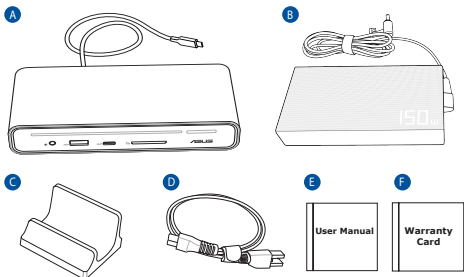
NOTLAR:

- Yerleştirme standını ilk kez kullanmadan önce, lütfen www.asus.com adresine gidin, **ASUS Triple Display USB-C Dock**'u arayın ve ürün bilgilerinin **Destek > Sürücü ve Yardımcı Program** bölümünden en son aygıt yazılımını indirin.
- En iyi kullanıcı deneyimi için lütfen aygıtınızdaki (Dizüstü Bilgisayar/Tablet/Cep Telefonu) USB Type-C® bağlantı noktasının tam işlevselliği (Şarj/Veri Aktarımı/Video Çıkışı) sunduğundan emin olun.
- Dizüstü bilgisayarınızdaki USB Type-C® bağlantı noktasının Alt Mod Ekranını desteklediğinden emin olun.
- Pil takımını şarj etmek ve Dizüstü bilgisayarınıza güç sağlamak için yalnızca ürünle birlikte verilen güç adaptörünü kullanın.
- Ürün uyumluluk listesi için ASUS web sitesini ziyaret edin.

ASUS Üçlü Ekran USB-C Dock'unuzu Konumlandırma

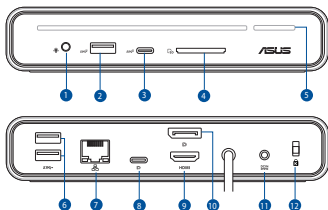


Вміст упаковки



- A. Док USB-C з потрійним дисплеєм ASUS
B. Адаптер 150 Вт
C. Док-підставка
D. Шнур живлення
E. Керівництво користувача
F. Гарантійний талон

Огляд виробу



1. 3,5 мм Комбіноване гніздо аудіо
2. Порт USB 3.2 Gen 2 Type-A (10 Гбіт/с / 5,0 В \equiv 2,4 A)
3. Порт USB 3.2 Gen 2 Type-C® (10 Гбіт/с / 5,0 В \equiv 3,0 A)
4. Пристрій читання SD-карти
5. Кнопка живлення & Світлодіодний індикатор
6. Порти USB 3.2 Gen 1 Type-A (5 Гбіт/с)
7. Порт LAN (RJ-45) (10/100/1000 Mbps)
8. Порт USB 3.2 Gen 2 Type-C® (Лише DP1.4)
9. Порт HDMI™ 2.0
10. Порт DisplayPort 1.4
11. Гніздо входу живлення (Постійного струму)
12. Kensington® lock

Світлодіодний індикатор

Док-з'єднання з адаптером	Статус ноутбука	Статус кнопки живлення
Підключення до живлення	Н/Д	Постійно оранжевий
	Вимкнення системи (S5)	
	Зимова сплячка (S4)	
	Призупинити (S3)	
	Подано живлення	Постійно білий
Відключено від джерела живлення	Н/Д	Вимкнений
	Вимкнення системи (S5)	
	Зимова сплячка (S4)	
	Призупинити (S3)	

Технічні характеристики

Док USB-C з потрійним дисплеєм ASUS

Габарити	160 (Д) x 80 (Ш) x 32 (В) мм	
Довжина кабелю	650 мм	
Вага	Головний виріб: 514 ± 5 г; Док-підставка: 95 ± 5 г Адаптер без шнура живлення: 330 ± 5 г	
Висхідний порт	1 x Кабель USB 3.2 Gen 2 (10 Гб/сек) Type-C® з енергоживленням до 90 Вт (5,0 В/ 9,0 В/ 15,0 В \equiv 3,0 А, до 20,0 В \equiv 4,5 А 90,0 Вт)	
Порти вниз за течією	Передній 1. 3,5 мм Комбіноване гніздо аудіо 2. Порт USB 3.2 Gen 2 Type-A (10 Гбіт/с / 5,0 В \equiv 2,4 А) 3. Порт USB 3.2 Gen 2 Type-C® (10 Гбіт/с / 5,0 В \equiv 3,0 А) 4. Рідер картки Smart, SD4.0, UHS-II 5. Кнопка живлення & Світлодіодний індикатор	Назад 6. Порти USB 3.2 Gen 1 Type-A (5 Гбіт/с) 7. Порт RJ-45 (10/100/1000 Mbps) 8. Порт USB 3.2 Gen 2 Type-C® (DP1.4) 9. Порт HDMI™ 2.0 (3840 x 2160 @60Hz) 10. Порт DisplayPort 1.4 (3840 x 2160@60Hz) 11. Гніздо входу живлення (Постійного струму) (20,0 В \equiv 7,5 А, 150,0 W) 12. Kensington® lock
Робоча температура	0 °C ~ 35 °C	
Температура зберігання	-30 °C ~ 70 °C	
Підтримувана операційна система	Windows® OS (Windows® 10 або вище)/MacOS	

Роздільна
здатність
дисплею

Єдиний дисплей: до 4K@60Hz

Подвійний дисплей: до 4K@60Hz

Потрійний дисплей: до 4K@30Hz

* Рекомендовано підключити екран з низькою роздільною здатністю.

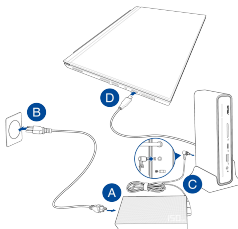
** Оскільки деякі моделі MACs не підтримують функцію MST, зверніться до виробника щодо подробиць.

*** Коли стандарт DSC (Стискання потоку дисплею) на пристрої та моніторі підтримує пропорцію стискання 3:1, док підтримує роздільну здатність до 4K на 60 Гц у режимі подвійного дисплею (USB-C® + HDMI™ 2.0 або USB-C® + DisplayPort 1.4) і підтримує до 4K на 30 Гц у режимі потрібного показу.

**** Обидва режими підтримують функцію MST і є зворотно сумісними.

Адаптер

Габарити	138 (Д) x 68,5 (Ш) x 23,5 (В) мм	Вхідний струм	2,5 А
Вхідна напруга	100-240 Vac	частота входу	50-60 Hz
Номінальна напруга на виході	20,0 В	Рейтинг вихідного струму	7,5 А Макс. (150,0 Вт)

Користування доком USB-C з потрійним дисплеєм
ASUS

Для користування доком USB-C з потрійним дисплеєм ASUS:

- Підключіть шнур живлення змінного струму до адаптера змінного/постійного струму.
- Підключіть адаптер змінного живлення до джерела живлення 100 В - 240 В.
- Підключіть штепсельну виделку постійного струму до порту живлення доку USB-C з потрійним дисплеєм ASUS.
- Підключіть кабель USB Type-C® до Портативного ПК.

ПРИМІТКИ:

- Перед першим користуванням док-підставкою перейдіть на www.asus.com, знайдіть **ASUS Док USB-C із потрійним дисплеєм** завантажте найновіше ПЗ з інформації про виріб **Підтримка > Драйвер і утиліта**.
- Щоб користуватися всіма можливостями, переконайтеся, що порт USB Type-C® на пристрої (Ноутбук, Планшет, Смартфон) має повну функціональність (зарядження, передача даних, відеовихід).
- Переконайтеся, що порт USB Type-C® на Портативному ПК підтримує Alt Mode Display.
- Заряджуйте акумулятор і подавайте живлення на Портативний ПК лише адаптером живлення з комплекту.
- На веб-сайті ASUS подано список сумісності виробів.

Розташування док USB-C з потрійним дисплеєм ASUS

Federal Communications Commission Statement

This device has been tested and found to comply with the limits for a Class B device, pursuant to Part 15 of the FCC Rules.

These limits are designed to provide reasonable protection against harmful interference in a residential installation.

This equipment generates, uses and can radiate radio frequency energy and, if not installed and used in accordance with manufacturer's instructions, may cause harmful interference to radio communications.

However, there is no guarantee that interference will not occur in a particular installation. If this equipment does cause harmful interference to radio or television reception, which can be determined by turning the equipment off and on, the user is encouraged to try to correct the interference by one or more of the following measures:

- Reorient or relocate the receiving antenna.
- Increase the separation between the equipment and receiver.
- Connect the equipment to an outlet on a circuit different from that to which the receiver is connected.
- Consult the dealer or an experienced radio/TV technician for help.

This device complies with Part 15 of the FCC Rules. Operation is subject to the following two conditions:

- This device may not cause harmful interference; and
- This device must accept any interference received including interference that may cause undesired operation.

NOTE: Any changes or modifications not expressly approved by the grantee of this device could void the user's authority to operate the equipment.



This is a Class B product, in a domestic environment, this product may cause radio interference, in which case the user may be required to take adequate measures.

English [Simplified EU Declaration of Conformity](#)

ASUSTeK Computer Inc. hereby declares that this device is in compliance with the essential requirements and other relevant provisions of related Directives. Full text of EU declaration of conformity is available at: www.asus.com/support

Français [Déclaration simplifiée de conformité de l'UE](#)

AsusTek Computer Inc. déclare par la présente que cet appareil est conforme aux critères essentiels et autres clauses pertinentes des directives concernées. La déclaration de conformité de l'UE peut être téléchargée à partir du site Internet suivant: www.asus.com/support.

Deutsch [Vereinfachte EU-Konformitätserklärung](#)

ASUSTeK Computer Inc. erklärt hiermit, dass dieses Gerät mit den wesentlichen Anforderungen und anderen relevanten Bestimmungen der zugehörigen Richtlinien übereinstimmt. Der gesamte Text der EU-Konformitätserklärung ist verfügbar unter: www.asus.com/support.

Italiano [Dichiarazione di conformità UE semplificata](#)

ASUSTeK Computer Inc. con la presente dichiara che questo dispositivo è conforme ai requisiti essenziali e alle altre disposizioni pertinenti con le direttive correlate. Il testo completo della dichiarazione di conformità UE è disponibile all'indirizzo: www.asus.com/support.

Русский Упрощенное заявление о соответствии европейской директиве

Компания ASUS заявляет, что это устройство соответствует основным требованиям и другим соответствующим условиям соответствующих директив. Подробную информацию, пожалуйста, смотрите на www.asus.com/support.

Čeština Zjednodušené prohlášení o shodě EU

Společnost ASUSTeK Computer Inc. tímto prohlašuje, že toto zařízení splňuje základní požadavky a další příslušná ustanovení souvisejících směrnic. Plné znění prohlášení o shodě EU je k dispozici na adrese: www.asus.com/support.

Magyar Egyszerűsített EU megfeleléségi nyilatkozat

Az ASUSTeK Computer Inc. ezennel kijelenti, hogy ez az eszköz megfelel a kapcsolódó Irányelvek lényeges követelményeinek és egyéb vonatkozó rendelkezéseinek. Az EU megfeleléségi nyilatkozat teljes szövege innen letölthető: www.asus.com/support.

Polski Uproszczona deklaracja zgodności UE

Firma ASUSTeK Computer Inc. niniejszym oświadcza, że urządzenie to jest zgodne z zasadniczymi wymogami i innymi właściwymi postanowieniami powiązanych dyrektyw. Pełny tekst deklaracji zgodności UE jest dostępny pod adresem: www.asus.com/support.

Português Declaração de Conformidade Simplificada da UE

A ASUSTeK Computer Inc. declara que este dispositivo está em conformidade com os requisitos essenciais e outras disposições relevantes das Diretivas relacionadas. Texto integral da declaração da UE disponível em: www.asus.com/support.

Romană Declarație de conformitate UE, versiune simplificat

ASUSTeK Computer Inc. declară că acest dispozitiv se conformează cerințelor esențiale și altor prevederi relevante ale directivelor conexe. Textul complet al declarației de conformitate a Uniunii Europene se găsește la: www.asus.com/support.

Slovensky Zjednodušené vyhlásenie o zhode platné pre EÚ

Spoločnosť ASUSTeK Computer Inc. týmto vyhlasuje, že toto zariadenie vyhovuje základným požiadavkám a ostatným príslušným ustanoveniam príslušných smerníc. Celý text vyhlásenia o zhode pre štáty EÚ je dostupný na adrese: www.asus.com/support.

Slovenščina Poenostavljena izjava EU o skladnosti

ASUSTeK Computer Inc. izjavlja, da je ta naprava skladna z bistvenimi zahtevami in drugimi ustreznimi določbami povezanih direktiv. Celotno besedilo EU-izjave o skladnosti je na voljo na spletnem mestu: www.asus.com/support.

Español Declaración de conformidad simplificada para la UE

Por la presente, ASUSTeK Computer Inc. declara que este dispositivo cumple los requisitos básicos y otras disposiciones pertinentes de las directivas relacionadas. El texto completo de la declaración de la UE de conformidad está disponible en: www.asus.com/support.

Türkçe Basitleştirilmiş AB Uyumluluk Bildirimi

AsusTek Computer Inc., bu aygıtın temel gereksinimlerle ve ilişkili Yönergelerin diğer ilgili koşullarıyla uyumlu olduğunu beyan eder. AB uyumluluk bildiriminin tam metni şu adreste bulunabilir: www.asus.com/support.

Українська Спрощена декларація про відповідність нормам ЄС

ASUSTeK Computer Inc. заявляє, що цей пристрій відповідає основним вимогам та іншим відповідним положенням відповідних Директив. Повний текст декларації відповідності стандартам ЄС доступний на: www.asus.com/support.

Simplified UKCA Declaration of Conformity

ASUSTek Computer Inc. hereby declares that this device is in compliance with the essential requirements and other relevant provisions of related Regulations. Full text of UKCA declaration of conformity is available at:

<https://www.asus.com/support/>.

ASUS Recycling/Takeback Services

ASUS recycling and takeback programs come from our commitment to the highest standards for protecting our environment. We believe in providing solutions for you to be able to responsibly recycle our products, batteries, other components, as well as the packaging materials. Please go to <http://csr.asus.com/english/Takeback.htm> for the detailed recycling information in different regions.



DO NOT throw the product in municipal waste. This product has been designed to enable proper reuse of parts and recycling. This symbol of the crossed out wheeled bin indicates that the product (electrical and electronic equipment) should not be placed in municipal waste. Check local regulations for disposal of electronic products.

이 기기는 가정용 (B 급) 으로 전자파적합등록을 한 기기로서 주로 가정에서 사용하는 것을 목적으로하며, 모든 지역에서 사용할 수 있습니다.

1. Accessory Instruction: Provided with each unit or smallest package with installation instructions: "For use only with UL Listed I.T.E." or equivalent.
2. This product should be connected by means of a power cord to a socket-outlet with earthing connection.
1. Instructions concernant les accessoires : fournies avec chaque unité ou chaque plus petit emballage avec les instructions d'installation "À utiliser uniquement avec un équipement informatique certifié UL" ou équivalent.
2. Ce produit doit être branché à l'aide d'un câble d'alimentation sur une prise secteur reliée à la terre.

When the device supplies power to other devices via a non-detachable USB Type-C cable, the other devices shall be provided fire enclosure.

Официальное представительство в России

Горячая линия Службы технической поддержки в России:

Бесплатный федеральный номер для звонков по России: 8-800-100-2787

Номер для пользователей в Москве: +7(495)231-1999

Время работы: Пн-Пт, 09:00 - 21:00 (по московскому времени)

Официальные сайты ASUS в России:

www.asus.ru

www.asus.com/ru/support

Informations sur le tri et le recyclage en France



FR

Cet appareil
se recycle

À DÉPOSER
EN MAGASIN



À DÉPOSER
EN DÉCHÈTERIE



OU

Points de collecte sur www.quefairedemesdechets.fr
Privilégiez la réparation ou le don de votre appareil !

CAN ICES-003(B)/NMB-003(B)

注意!

- 萬用擴充塢只應在溫度為 0°C (32°F) 至 35°C (95°F) 的環境下使用。
- 請依照萬用擴充塢底部的電源功率貼紙說明使用正確的電源變壓器，若使用錯誤功率的電源變壓器有可能造成內部零件的損壞。
- 變壓器正在使用時可能會發出高熱，當變壓器連接外部電源時，請勿以其他物品覆蓋變壓器，並將變壓器遠離身體。

「產品之限用物質含有情況」之相關資訊，請參考下表

設備名稱：ASUS USB-C 三投影擴充基座，型號（型式）：DC300						
單元 Unit	限用物質及其化學符號					
	鉛 Lead (Pb)	汞 Mercury (Hg)	鎘 Cadmium (Cd)	六價鉻 Hexavalent chromium (Cr ⁶⁺)	多溴聯苯 Polybrominated biphenyls (PBB)	多溴二苯醚 Polybrominated diphenyl ethers (PBDE)
印刷電路板及電子組件	—	○	○	○	○	○
結構組件(金屬/塑膠)	—	○	○	○	○	○
連接線	○	○	○	○	○	○
散熱設備	—	○	○	○	○	○
其他配件(如電源供應器)	—	○	○	○	○	○

備考1. “超出0.1 wt %”及“超出0.01 wt %”係指限用物質之百分比含量超出百分比含量基準值。
備考2. “○”係指該項限用物質之百分比含量未超出百分比含量基準值。
備考3. “—”係指該項限用物質為排除項目。

FCC COMPLIANCE INFORMATION

Per FCC Part 2 Section 2.1077



Responsible Party: **Asus Computer International**
Address: **48720 Kato Rd, Fremont, CA 94538**
Phone/Fax No: **(510)739-3777/(510)608-4555**

hereby declares that the product

Product Name : **ASUS Triple Display USB-C Dock**
Model Number : **DC300**

compliance statement:

This device complies with part 15 of the FCC Rules. Operation is subject to the following two conditions: (1) This device may not cause harmful interference, and (2) this device must accept any interference received, including interference that may cause undesired operation.

Ver. 180620

Authorised distributors in Turkey

PENTA TEKNOLOJİ URUNLERİ DAGITIM TICARET A.Ş.

Address, City: DUDULLU ORGANİZE SANAYİ
BOLGESİ NATO YOLU 4.CAD. NO:1
DUDULLU UMRANIYE 34775 İSTANBUL TURKEY
Distributor Tel: 0216 645 82 00
Country: TURKEY

Bilkom Bilişim Hizmetleri A.Ş.

Address: Mahir İz Cad. No:26 K:2 Altunizade Üsküdar İstanbul - Türkiye
Distributor Tel: +90 216 554 9000
Country: TURKEY

Authorized representative in United Kingdom

ASUSTEK (UK) LIMITED

Address: 1st Floor, Sackville House, 143-149 Fenchurch Street, London, EC3M 6BL,
England, United Kingdom
Manufacturer: ASUSTeK COMPUTER INC.
Address, 1F., No. 15, Lide Rd., Beitou Dist., Taipei City 112
Manufacturer Tel: 886-2-2894-3447

Authorized Representative in Europe

ASUS COMPUTER GmbH

Address: Harkortstrasse 21-23, 40880 Ratingen, Germany

CS Elektronik Sanayi Ve Ticaret A.Ş.

Address: Sahrayıcedit Mah. Omca Sok. Golden Plaza No:33 E Blok Kat: 2
Kadıköy/İSTANBUL
Distributor Tel: +90 (216) 411 44 00
Country: TURKEY AEEE Yönetmeliğine Uygundur
AEEE Yönetmeliğine Uygundur.