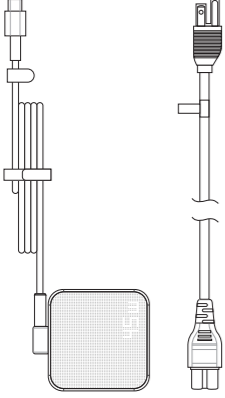
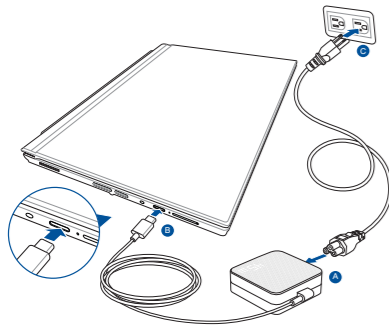


ENGLISH
A Package Contents


| Item No. | Name |
|----------|---|
| 1 | 45W Adapter |
| 2 | Power cord *Power cord type is included according to different countries |

B Specification

| | |
|--------------|---|
| Product name | AC Adapter |
| Model name | ADP-45XE D |
| Input | 100-240V~1.2A |
| Output | 5.0V=3.0A 15.0W, 9.0V=3.0A, 15.0V=3.0A, 20.0V=2.25A 45.0W |
| Connector | USB Type-C |

C Using the Adapter


- Connect the power cord to the adapter.
- Connect the adapter cable to the device.
- Plug the power plug to the socket.

NOTE: For indoor use only.

УКРАЇНСЬКА
A До комплекту входять

| № предмета | Назва |
|------------|--|
| 1 | Адаптер 45W |
| 2 | Шнур живлення * Тип шнура живлення, що входить до комплекту, різниться залежно від країни |

B Технічні характеристики

| | |
|--------------|---|
| Назва виробу | Адаптер змінного струму |
| Назва моделі | ADP-45XE D |
| Вхід | 100-240 В~1,2А |
| Вихідний | 5,0 В=3,0 А 15,0 W, 9,0 В=3,0 А, 15,0 В=3,0 А, 20,0 В=2,25 А 45,0 W |
| Сполучувач | USB Type-C |

C Користування адаптером

- Підключіть шнур живлення до адаптера.
- Підключіть до пристрою кабель адаптера.
- Увімкніть штепсельну вилку до розетки.

ПРИМІТКИ: Виключно для користування в приміщенні.

繁體中文
A 包裝內容物

| 項目編號 | 名稱 |
|------|----------------------|
| 1 | 45W 交換式電源供應器 |
| 2 | 電源線 *電源線類型視所在國家而定 |

B 規格

| | |
|------|---|
| 產品名稱 | 交換式電源供應器 |
| 型號 | ADP-45XE D |
| 輸入 | 100-240V~1.2A |
| 輸出 | 5.0V=3.0A 15.0W, 9.0V=3.0A, 15.0V=3.0A, 20.0V=2.25A 45.0W |
| 接頭 | USB Type-C® |

C 使用電源供應器

- 將電源線連接至電源供應器。
- 將供應器電源線連接至裝置。
- 將電源線插頭插入電源插槽。

注意：僅限室內使用。

简体中文
A 包装内容物

| 项目编号 | 名称 |
|------|----------------------|
| 1 | 45W 电源适配器 |
| 2 | 电源线 *电源线类型视所在国家而定 |

B 规格

| | |
|------|---|
| 产品名称 | 电源适配器 |
| 型号 | ADP-45XE D |
| 输入 | 100-240V~1.2A |
| 输出 | 5.0V=3.0A 15.0W, 9.0V=3.0A, 15.0V=3.0A, 20.0V=2.25A 45.0W |
| 接口 | USB Type-C® |

C 使用电源适配器

- 将电源线连接至电源适配器。
- 将适配器电源线连接至设备。
- 将电源线插头插入电源插槽。

注意：仅限室内使用。

DEUTSCH
A Verpackungsinhalt

| Artikel-Nr. | Name |
|-------------|--|
| 1 | 45W Netzteil |
| 2 | Netzkabel *Netzkabeltyp ist gemäß dem jeweiligen Land enthalten |

B Spezifikationen

| | |
|-------------------|---|
| Name des Produkts | Netzteil |
| Modellname | ADP-45XE D |
| Eingang | 100-240V~1,2A |
| Ausgang | 5,0V=3,0A 15,0W, 9,0V=3,0A, 15,0V=3,0A, 20,0V=2,25A 45,0W |
| Stecker | USB Typ-C |

C Netzteil verwenden

- Verbinden Sie das Stromkabel mit dem Netzteil.
- Verbinden Sie das Netzteilkabel mit dem Gerät.
- Schließen Sie den Netzstecker an eine Steckdose an.

HINWEIS: Nur für den Gebrauch im Innenbereich.

ITALIANO
A Contenuto della confezione

| Articolo | Nome |
|----------|--|
| 1 | Adattatore 45W |
| 2 | Cavo di alimentazione * Il tipo di cavo di alimentazione è incluso in base ai diversi Paesi |

B Specifiche

| | |
|---------------|---|
| Nome prodotto | Adattatore AC |
| Nome modello | ADP-45XE D |
| Ingresso | 100-240V~1.2A |
| Uscita | 5.0V=3.0A 15.0W, 9.0V=3.0A, 15.0V=3.0A, 20.0V=2.25A 45.0W |
| Connettore | USB Type-C® |

C Utilizzare l'adattatore

- Collegate il cavo di alimentazione all'adattatore.
- Collegare il cavo adattatore al dispositivo.
- Collegate l'adattatore alla presa di corrente.

NOTA: Solo per l'uso all'interno.

日本語
A パッケージ内容

| No. | 名前 |
|-----|--|
| 1 | 45W アダプター |
| 2 | 電源コード *同梱されている電源ケーブルは国や地域によって異なります。 |

B 仕様

| | |
|-------|---|
| 製品名 | AC アダプター |
| モデル名 | ADP-45XE D |
| 入力 | 100-240V~1.2A |
| 出力 | 5.0V=3.0A 15.0W, 9.0V=3.0A, 15.0V=3.0A, 20.0V=2.25A 45.0W |
| コネクター | USB Type-C® |

C 使用方法

- 電源コードをアダプターに接続します。
 - アダプターケーブルをデバイスに接続します。
 - 電源プラグをコンセントに接続します。
- 注意：本製品は屋内使用専用です。

РУССКИЙ
A. Комплект поставки

| Пункт | Название |
|-------|--|
| 1 | Адаптер 45Вт |
| 2 | Шнур питания *Тип поставляемого в комплекте шнура может отличаться в зависимости от региона |

B Спецификация

| | |
|-------------------|---|
| Название продукта | Блок питания |
| Название модели | ADP-45XE D |
| Вход | 100-240V~1.2A |
| Выход | 5.0 В, 3 А 15 Вт, 9 В, 3 А, 15 В, 3 А, 20 В, 2,25 А 45 Вт |
| Разъем | USB Type-C |

C Использование адаптера

- Подключите шнур питания к блоку питания.
- Подключите кабель блока питания к устройству.
- Подключите шнур питания к розетке.

ПРИМЕЧАНИЕ: Только для использования внутри помещений.

NEDERLANDS
A Inhoud verpakking

| Itemnr. | Naam |
|---------|---|
| 1 | 45 W adapter |
| 2 | Voedingskabel aan * Het type voedingskabel is inbegrepen volgens de verschillende landen |

B Specificaties

| | |
|---------------|---|
| Productnaam | Wisselstroom-adaptor |
| Modelnaam | ADP-45XE D |
| Invoer | 100-240V~1.2A |
| Uitgang | 5.0V=3.0A 15.0W, 9.0V=3.0A, 15.0V=3.0A, 20.0V=2.25A 45.0W |
| Aansluitingen | USB Type-C |

C De adapter gebruiken

- Sluit de voedingskabel aan op de adapter.
- Sluit de adapterkabel aan op het apparaat.
- Stop de stekker in het stopcontact.

OPMERKING: Alleen voor gebruik binnenshuis.

한국어
A 패키지 내용물

| 품목 번호 | 이름 |
|-------|--------------------------------------|
| 1 | 45W 어댑터 |
| 2 | 전원 케이블 * 국가별로 종류가 다른 전원 코드가 제공됩니다 |

B 사양

| | |
|-------|---|
| 제품 이름 | AC 어댑터 |
| 모델 이름 | ADP-45XE D |
| 입력 | 100-240V~1.2A |
| 출력 | 5.0V=3.0A 15.0W, 9.0V=3.0A, 15.0V=3.0A, 20.0V=2.25A 45.0W |
| 커넥터 | USB Type-C |

C 어댑터 사용법

- 전원 코드를 어댑터에 연결합니다.
- 어댑터 케이블을 장치에 연결하십시오.
- 전원 플러그를 소켓에 끼웁니다.

참고: 실내 전용입니다.

FRANÇAIS
A Contenu de la boîte

| N° | Nom |
|----|--|
| 1 | Adaptateur secteur 45W |
| 2 | Cordon d'alimentation *Un cordon d'alimentation adapté au pays d'achat est inclus |

B Caractéristiques

| | |
|----------------|---|
| Nom du produit | Adaptateur secteur |
| Nom du modèle | ADP-45XE D |
| Entrée | 100-240V~1,2A |
| Sorties | 5,0V=3A (15W), 9V=3A (27W), 15V=3A (45W), 20V=2,25A (45W) |
| Connecteur | USB Type-C® |

C Utilisation de l'adaptateur secteur

- Connectez le cordon d'alimentation à l'adaptateur secteur.
- Connectez le câble de l'adaptateur à l'appareil.
- Branchez la fiche d'alimentation dans la prise murale.

REMARQUE : Pour une utilisation en intérieur uniquement.

