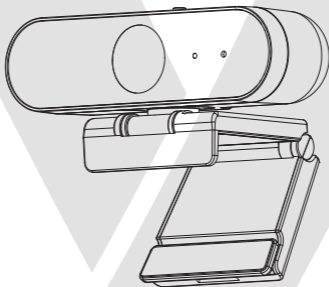


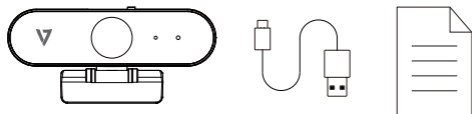
V SEVEN

4K PRO UHD Webcam WCUHD4KA1

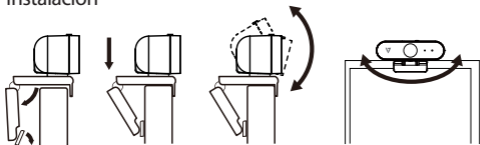
Quick Start Guide
Guide de démarrage rapide
Kurzanleitung
Guida rapida
Guía de inicio rápido



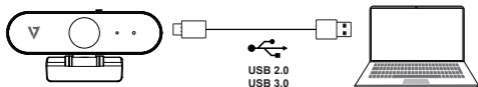
Package includes | Paquet comprenant | Packungsinhalt |
La confezione include | El paquete incluye



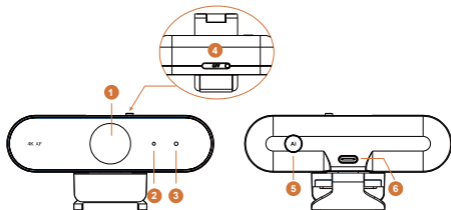
Installation | Installation | Installation | Installazione |
Instalación



Connecting the Webcam | Connexion de la webcam |
Anschließen der Webcam | Collegamento della webcam |
Conexión de la cámara web



Overview

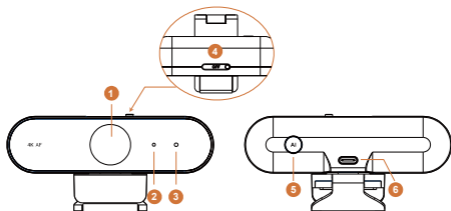


| | | |
|---|---------------|--|
| 1 | Lens | Camera Lens |
| 2 | Status LED | LED on for 6 seconds then off: Webcam is starting up. LED lights white: Webcam is working properly or failure during update. LED fast blink: Webcam is updating. Off: Webcam is powered off. |
| 3 | MIC | Microphone |
| 4 | Privacy Cover | Slide left to open; slide right to block lens. |
| 5 | AI Button | Switch between three tracking modes: Off (default setting): Webcam tracking is off. Auto Framing: Webcam captures all participants, keeping them in frame. Presenter Tracking: Webcam captures the first recognized presenter, keeps them in frame. |
| 6 | USB Port | USB-C port for cable connection to a computer |

For app download and complete users guide please visit v7world.com



Overview - FR

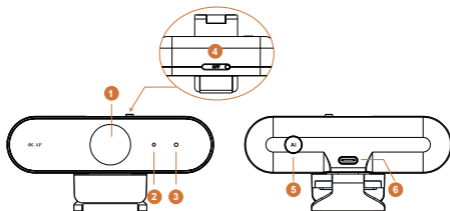


| | | |
|---|--------------------------|---|
| 1 | Objectif | Objectif de la caméra |
| 2 | LED d'état | LED allumée pendant 6 secondes puis éteinte : la webcam démarre. Lumière LED blanche : la webcam fonctionne correctement ou il y a une défaillance lors de la mise à jour. Clignotement rapide de la LED : la webcam est en cours de mise à jour. Éteinte : la webcam est éteinte. |
| 3 | Micro | Microphone |
| 4 | Cache de confidentialité | Faire glisser vers la gauche pour ouvrir ; faire glisser vers la droite pour bloquer l'objectif. |
| 5 | Bouton AI | Permet de basculer entre trois modes de suivi : Désactivé (réglage par défaut) : le suivi de la webcam est désactivé. Cadrage automatique : la webcam capture tous les participants, les gardant dans le cadre. Suivi du présentateur : la webcam capture le premier présentateur reconnu et le garde dans le cadre. |
| 6 | Port USB | Port USB-C pour la connexion par câble à un ordinateur. |

Pour télécharger l'application et consulter le guide d'utilisation complet, veuillez consulter v7world.com.



Overview - DE

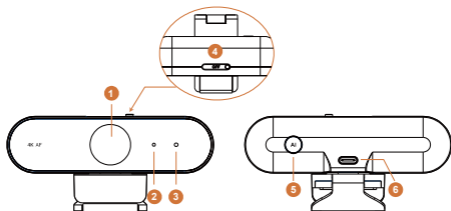


| | | |
|---|---------------------------------------|---|
| 1 | Linse | Kameraobjektiv |
| 2 | Status-LED | LED 6 Sekunden lang an, dann aus: Die Webcam wird gestartet. LED leuchtet weiß: Die Webcam funktioniert ordnungsgemäß oder Fehler während einer Aktualisierung. LED blinkt schnell: Die Webcam wird aktualisiert. Aus: Die Webcam ist ausgeschaltet. |
| 3 | MIC | Mikrofon |
| 4 | Abdeckung für Schutz der Privatsphäre | Zum Öffnen nach links schieben; zum Abdecken der Linse nach rechts schieben. |
| 5 | AI-Taste | Drei Tracking-Modi sind verfügbar: Aus (Standardeinstellung): Das Tracking durch die Webcam ist deaktiviert. Auto-Framing: Die Webcam erfasst alle Teilnehmer und hält sie im Bild. Moderatoren-Tracking: Die Webcam erfasst den zuvor identifizierten Moderator und hält ihn im Bild. |
| 6 | USB-Anschluss | USB-C-Anschluss für Kabelverbindung zu einem Computer |

Für den App-Download und das vollständige Benutzerhandbuch besuchen Sie bitte v7world.com



Overview - IT

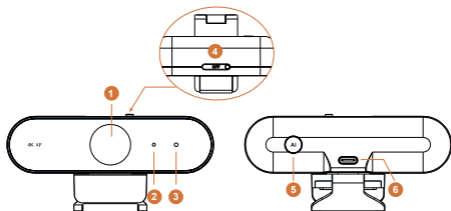


| | | |
|---|--------------------------|--|
| 1 | Lente | Obiettivo della fotocamera |
| 2 | LED di stato | LED acceso per 6 secondi e poi spento: la webcam si sta avviando. Luci LED bianche: la webcam funziona correttamente o si guasta durante l'aggiornamento. Lampeggiamento veloce del LED: la webcam si sta aggiornando. Spento: la webcam è spenta. |
| 3 | MIC | Microfono |
| 4 | Copertura per la privacy | Scorrere verso sinistra per aprire; scorrere verso destra per bloccare l'obiettivo. |
| 5 | Pulsante AI | Passa da una modalità di tracciamento all'altra: Spento (impostazione predefinita): il tracciamento della webcam è disattivato. Inquadratura automatica: la webcam cattura tutti i partecipanti, mantenendoli nell'inquadratura. Monitoraggio del presentatore: la webcam cattura il primo presentatore riconosciuto, mantenendolo nell'inquadratura. |
| 6 | Porta USB | Porta USB-C per il collegamento via cavo a un computer |

Per scaricare l'app e la guida completa per l'utente, visitare v7world.com



Overview - ES



| | | |
|---|------------------------|--|
| 1 | Lente | Lente de la cámara |
| 2 | LED de estado | El LED se enciende durante 6 segundos y luego se apaga: la cámara web se está iniciando. Luces LED blancas: la cámara web funciona correctamente o fallo durante la actualización. Parpadeo rápido del LED: la cámara web se está actualizando. Apagado: la cámara web está apagada. |
| 3 | Micrófono | Micrófono |
| 4 | Cubierta de privacidad | Deslice hacia la izquierda para abrir; deslice hacia la derecha para bloquear la lente. |
| 5 | Botón de IA | Cambia entre tres modos de seguimiento: Desactivado (configuración predeterminada): el seguimiento de la cámara web está desactivado. Encuadre automático: la cámara web captura a todos los participantes y los mantiene en el encuadre. Seguimiento del presentador: la cámara web captura al primer presentador reconocido y lo mantiene en el encuadre. |
| 6 | Puerto USB | Puerto USB-C para la conexión por cable a un ordenador |

Para descargar la aplicación y la guía completa del usuario, visite v7world.com/es

