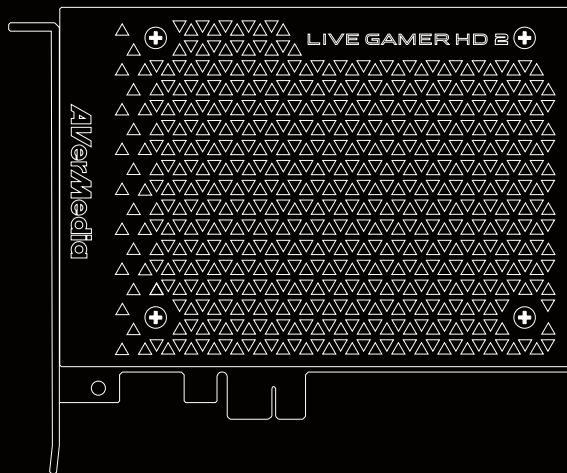




LIVE GAMER HD 2

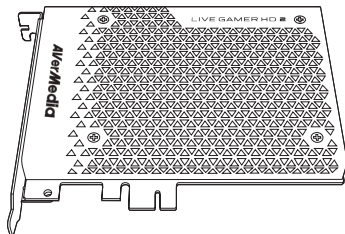


| | |
|------------|----------|
| English | Polski |
| Deutsch | Türkçe |
| Español | Magyar |
| Français | Русский |
| Italiano | Ελληνικά |
| Português | 한국어 |
| Čeština | 繁體中文 |
| Nederlands | 简体中文 |

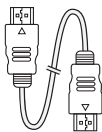
QUICK GUIDE

► Preparation

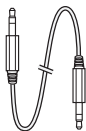
Inside the Box



Live Gamer HD 2



HDMI Cable

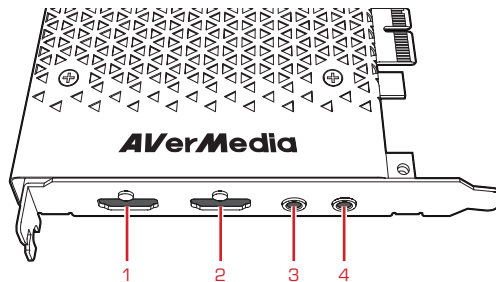


3.5 mm Audio Cable



Quick Guide

Ports



| | |
|---|---|
| 1 | HDMI Output Port (Pass-Through) |
| 2 | HDMI Input Port |
| 3 | 3.5 mm Audio Output Port (Pass-Through) |
| 4 | 3.5 mm Audio Input Port |

► Installation

LGHD2

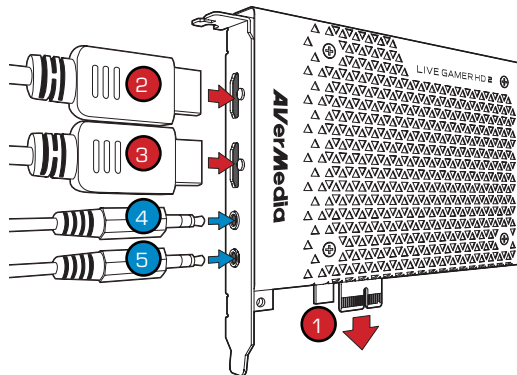
1. Insert LGHD2 to a PCIe x1 slot in your PC
2. Connect your monitor to the HDMI-OUT port for pass-through of captured content
3. Connect your video source (console / graphics card / another PC) to the HDMI-IN port



**PLEASE DO NOT USE HDMI SPLITTERS
TO BYPASS COPY PROTECTION.**

For alternative audio, you may choose to:

4. Connect your speaker to the AUDIO-OUT port for pass-through of your analog audio
5. Connect your analog audio source (mixer / sound card) to the AUDIO-IN port



RECentral 3

RECentral 3 is the default streaming/recording software designed for Live Gamer capture cards.

Download it from: g.avermedia.com/RECentral

* PS4 and Xbox One recommended.

Deutsch

Vorbereitung

Verpackungsinhalt

- Live Gamer HD 2
- HDMI Kabel
- 3,5mm Audio Kabel
- Schnellstartanleitung

Anschlüsse

1. HDMI Ausgang (pass-through)
2. HDMI Eingang
3. 3,5mm Audio Ausgang (pass-through)
4. 3,5mm Audio Eingang

Installation

LGHD2

1. Stecken Sie LGHD2 in einen freien PCIe x1 Slot Ihres PC
2. Schliessen Sie einen Monitor an den HDMI-OUT Anschluss an für das Durchschleifen des erfassten Inhalts
3. Schliessen Sie eine Video Quelle (Konsole/ Grafikkarte/ anderer PC) an den HDMI-IN Anschluss an
4. Schliessen Sie Ihre Lautsprecher an den AUDIO-OUT Anschluss an für das Durchschleifen des sekundären Audio Signals
5. Schliessen Sie einen analoge Audio Quelle (Mischpult/Soundkarte) an den AUDIO-IN Anschluss an

RECentral 3

RECentral 3 ist die Standard Streaming/ Aufnahme Software designed für Live Gamer Capture Karten.

Download hier: q.avermedia.com/RECentral

Español

Preparación

Dentro de la caja

- Live Gamer HD 2
- Cable HDMI
- Cable audio 3.5mm
- Guía Rápida

Puertos

1. Salida HDMI (Pass-through)
2. Entrada HDMI
3. Salida audio 3.5 mm (Pass-Through)
4. Entrada audio 3.5 mm

Instalación

LGHD2

1. Inserta LGHD2 en una ranura PCIe x1 de tu PC
2. Conecta un monitor a la salida HDMI para ver el contenido
3. Conecta una fuente de video (consola/tarjeta grafica/ otro PC) a la entrada HDMI
4. Conecta tus altavoces a la salida de AUDIO para pasar el audio secundario
5. Conecta una fuente de audio analógica (mezclador/Tarjeta sonido) a la entrada de AUDIO

RECentral 3

RECentral 3 es el software de grabación/ streaming diseñado para las capturadoras Live Gamer:

Descárgalo desde aquí: q.avermedia.com/

RECentral

Français

Préparation

Contenu de la Boîte

- Live Gamer HD 2
- Câble HDMI
- Câble Audio 3.5 mm
- Guide de Démarrage

Ports

1. Port Sortie HDMI (Passerelle)
2. Port Entrée HDMI
3. Porte Sortie Audio 3.5 mm (Passerelle)
4. Port Entrée Audio 3.5 mm

Installation

LGHD2

1. Insérez la carte LGHD2 dans un slot PCIe x1 de votre PC
2. Branchez un moniteur au port HDMI-OUT pour laisser passer et afficher le contenu capturé.
3. Branchez une source vidéo (console / carte graphique / autre PC) sur le port HDMI-IN
4. Connect your speaker to the AUDIO-OUT port for pass-through of secondary audio
5. Branchez une source analogique audio (mixer / carte son) au port AUDIO-IN.

RECentral 3

RECentral 3 est le logiciel de streaming/ enregistrement conçu pour les cartes Live Gamer:

Téléchargez-le depuis: q.avermedia.com/

RECentral

Italiano

Preparazione

Contenuto della scatola

- Live Gamer HD 2
- Cavo HDMI
- Cavo audio da 3,5 mm
- Guida rapida

Porte

1. Porta di uscita HDMI (pass-through)
2. Porta di ingresso HDMI
3. Porta di uscita audio da 3,5 mm (pass-through)
4. Porta di ingresso audio da 3,5 mm

Installazione

LGHD2

1. Inserire LGHD2 in uno slot PCIe x1 sul PC
2. Collegare uno schermo alla porta HDMI-OUT per avere il pass-through dei contenuti acquisiti
3. Collegare una sorgente video (console / scheda grafica / altro PC) alla porta HDMI-IN
4. Collegare l'altoparlante alla porta AUDIO-OUT per avere il pass-through dell'audio secondario
5. Collegare una sorgente audio analogica (mixer / scheda audio) alla porta AUDIO-IN

RECentral 3

RECentral 3 è il software predefinito per lo streaming / la registrazione progettato per schede di cattura dal vivo per i videogiochi. Scaricalo da: q.avermedia.com/RECentral

Português

Preparação

Conteúdo da embalagem

- Live Gamer HD 2
- Cabo HDMI
- Cabo de áudio de 3,5 mm
- Guia Rápido

Portas

1. Porta de saída HDMI (transferência)
2. Porta de entrada HDMI
3. Porta de saída de áudio de 3,5 mm (transferência)
4. Porta de entrada de áudio de 3,5 mm

Instalação

LGHD2

1. Introduza o LGHD2 numa PCIe x1 do computador
2. Ligue um monitor à porta HDMI-OUT para transferência do conteúdo capturado
3. Ligue uma fonte de vídeo (console/placa gráfica/outra computador) à porta HDMI-IN
4. Ligue a coluna à porta AUDIO-OUT para transferência do áudio secundário
5. Ligue uma fonte de áudio analógico (misturador/placa de som) à porta AUDIO-IN

RECentral 3

RECentral 3 é o software de transmissão/gravação predefinido concebido para placas de captura Live Gamer. Transfira a partir de: q.avermedia.com/RECentral

Čeština

Příprava

Obsah balení

- Live Gamer HD 2
- HDMI kabel
- 3,5 mm audio kabel
- Příručka

Porty

1. HDMI výstup (průchozí)
2. HDMI vstup
3. 3,5 mm audio výstup (průchozí)
4. 3,5 mm audio vstup

Instalace

LGHD2

1. Vložte LGHD2 kartu do volného PCIe x1 slotu vašeho PC
2. Připojte váš monitor do HDMI-OUT (výstupu)
3. Připojte zdroj videa (konzola, grafická karta, jiné PC) do HDMI-IN (vstup)
4. Připojte reproduktory k výstupu audio
5. Připojte zdroj zvuku do vstupu audio

RECentral 3

RECentral 3 je výchozí aplikace pro streaming / záznam videa navržena pro karty Live Gamer. Stahujte z: q.avermedia.com/RECentral

Nederlands

Vorbereiding

Leveringsomvang

- Live Gamer HD 2
- HDMI-kabel
- 3,5 mm audiokabel
- Korte handleiding

Poorten

1. HDMI-uitgangspoort (pass-through)
2. HDMI-ingangspoort
3. 3,5 mm audio-uitgangspoort (pass-through)
4. 3,5 mm audio-ingangspoort

Installatie

LGHD2

1. Steek de LGHD2 in een PCIe x1 poort van uw pc
2. Sluit een monitor aan op de HDMI-OUT poort voor doorvoer van opgenomen inhoud
3. Sluit een videobron (console / videokaart / andere pc) aan op de HDM-IN poort
4. Sluit uw luidspreker aan op de AUDIO-OUT poort voor doorvoer van secundaire audio
5. Sluit een analoge audiobron (mixer / geluidskaart) aan op de AUDIO-IN poort

RECentral 3

RECentral 3 is de standaard streaming-/opnamesoftware ontworpen voor Live Gamer opnamekaarten.

Download het op: q.avermedia.com/RECentral

Polski

Przygotowanie

W pudełku

- Live Gamer HD 2
- Kabel HDMI
- Kabel Audio 3,5 mm
- Szybki przewodnik

Porty

1. Port HDMI-OUT (Pass-Through)
2. Port HDM-IN
3. Port Audio-Out 3,5 mm (Pass-Through)
4. Port Audio-In 3,5 mm

Instalacja

LGHD2

1. Włóż LGHD2 do gniazda PCIe x1 w swoim PC
2. Podłącz monitor do portu HDMI-OUT do przepuszczenia zarejestrowanej zawartości
3. Podłącz źródło wideo (konsolę / kartę graficzną / inny komputer) do portu HDM-IN
4. Podłącz głośnik do portu AUDIO-OUT do przepuszczenia drugoplanowego audio
5. Podłącz analogowe źródło dźwięku (mikser / kartę dźwiękową) do portu AUDIO-IN

RECentral 3

RECentral 3 to domyślne oprogramowanie do przesyłania strumieniowego / nagrywania, które jest przeznaczone do kart Live Gamer.

Można je pobrać z: q.avermedia.com/RECentral

Türkçe

Hazırlık

Kutu İçindekiler

- Live Gamer HD 2
- HDMI Kablosu
- 3,5 mm Ses Kablosu
- Hızlı Kılavuz

Bağlantı Noktaları

1. HDMI Çıkış Bağlantı Noktası (Geçiş)
2. HDMI Giriş Bağlantı Noktası
3. 3,5 mm Ses Çıkışı Bağlantı Noktası (Geçiş)
4. 3,5 mm Ses Giriş Bağlantı Noktası

Kurulum

LGHD2

1. LGHD2'yi PC'nizdeki bir PCIe x1 yuvasına takın
2. Yakalanan içeriğin geçmesi için HDMI-OUT (HDMI ÇIKIŞI) bağlantı noktasına montörü bağlayın
3. HDM-IN bağlantı noktasına bir video kaynağı (konsol / grafik kartı / başka bir PC) bağlayın
4. Hoparlörünüzü ikinci ses aktarımı için AUDIO-OUT (SES ÇIKIŞI) bağlantı noktasına bağlayın
5. Bir analog ses kaynağını (karıştırıcı / ses kartı) AUDIO-IN (SES GİRİŞİ) bağlantı noktasına takın

RECentral 3

RECentral 3, Live Gamer yakalama kartları için tasarlanmış varsayılan akış / kayıt yazılımıdır.

Şu adresten indirin: q.avermedia.com/RECentral

Magyar

Előkészület

Mi van a dobozban

- Live Gamer HD 2
- HDMI-kábel
- 3,5 mm hangkábel
- Gyors útmutató

Csatlakozók

1. HDMI kimeneti csatlakozó (továbbítás)
2. HDMI bemeneti csatlakozó
3. 3,5 mm hang kimeneti csatlakozó (továbbítás)
4. 3,5 mm hang bemeneti csatlakozó

Üzembe helyezés

LGHD2

1. Helyezze be az LGHD2 kártyát egy PCIe x1 nyílásba a számítógépen
2. Csatlakoztasson egy monitort a HDMI-OUT csatlakozóhoz a rögzített tartalom továbbításához
3. Csatlakoztasson egy videoforrást (konzol / videokártya / másik számítógép) a HDMI-IN csatlakozóhoz
4. Csatlakoztassa a hangszórót az AUDIO-OUT csatlakozóhoz a rögzített tartalom továbbításához
5. Csatlakoztasson egy analóg hangforrást (keverő / hangkártya) az AUDIO-IN csatlakozóhoz

RECentral 3

A RECentral 3 az alapértelmezett adatfolyam-kezelő/rögzítő szoftver a Live Gamer rögzítőkártyákhoz.

Töltse le innen: q.avermedia.com/RECentral

Русский

Подготовка

Внутри коробки

- Live Gamer HD 2
- Кабель HDMI
- 3,5 мм аудио кабель
- Краткое пособие

Порты

1. Выход HDMI (сквозной)
2. Вход HDMI
3. 3,5 мм аудио выход (Сквозной)
4. 3,5 мм аудио вход

Установка

LGHD2

1. Вставьте LGHD2 в слот PCIe x1 в вашем компьютере
2. Подключите монитор к порту HDMI-OUT для сквозного захвата контента
3. Подключите источник видеосигнала (консоль / видеокарта / другой ПК) к порту HDMI-IN
4. Подключите акустическую систему к порту AUDIO-OUT для сквозного вторичного аудио
5. Подключите аналоговый источник звука (микшер / звуковая карта) к порту AUDIO-IN

RECentral 3

RECentral 3 это программа по умолчанию для потокового вещания/записи, предназначенная для карт захвата серии Live Gamer.

Загрузить его можно с: q.avermedia.com/RECentral

Ελληνικά

Ετοιμασία

Μέσα στο Κουτί

- Live Gamer HD 2
- Καλώδιο HDMI
- Καλώδιο Ήχου 3.5 mm
- Σύνομος Οδηγός Χρήσης

Θύρες

1. HDMI Θύρα Εξόδου (Διέλευση)
2. HDMI Θύρα Εισόδου
3. 3.5 mm Θύρα Εξόδου του Ήχου (Διέλευση)
4. 3.5 mm Θύρα Εισόδου του Ήχου

Εγκατάσταση

LGHD2

1. Εισάγετε το LGHD2 σε 1 σχισμή PCIe στο PC σας
2. Συνδέστε ένα μόνιτορ στη θύρα HDMI-OUT για τη διέλευση του δεσμευθέντος πε ριχομένου
3. Συνδέστε μια πηγή βίντεο (κονσόλα / κάρτ α γραφικών / άλλο PC) στη θύρα HDMI-IN
4. Συνδέστε το ηχείο σας με τη θύρα AUDIO-OUT (έξοδος ήχου) για τη διέλευση του δε υπερεύοντος ήχου
5. Συνδέστε μια αναλογική πηγή ήχου (αναμί κτη (μικξερ) / κάρτα ήχου) στη θύρα AUDIO-IN (είσοδος ήχου)

RECentral 3

Το RECentral 3 είναι το προεπιλεγμένο λογισ μικό ροής/εγγραφής σχεδιασμένο για κάρτες κ αταγραφής Live Gamer.

Τηλεφορτώστε το από το: q.avermedia.com/RECentral

한국어

준비

박스 안쪽

- Live Gamer HD 2
- HDMI 케이블
- 3.5mm 오디오케이블
- 퀵가이드

포트

1. HDMI 출력단자 (패스-스루)
2. HDMI 입력단자
3. 3.5mm 오디오 출력단자 (패스-스루)
4. 3.5mm 오디오 입력단자

설치

LGHD2

1. LGHD2 를 PC 의 PCIe x1 슬롯에 삽입합니다.
2. 캡처된 콘텐츠를 확인하기 위한 HDMI 출력단자에 모니터를 연결합니다.
3. 비디오 소스 (콘솔 / 그래픽 카드 / 다른 PC) 를 HDMI 입력단자에 연결합니다.
4. 2 차 오디오 출력을 위해 스피커를 AUDIO 출력단자에 연결합니다.
5. 아날로그 오디오 소스 (믹서 / 사운드 카드) 를 AUDIO 입력단자에 연결합니다.

RECentral 3

RECentral 3 은 라이브 게이머 캡처카드를 위해 개발된 기본 스트리밍/레코딩 소프트웨어입니다.

다운로드는 : q.avermedia.com/RECentral

繁體中文

使用前準備

盒內配件

- LGHD2 直播擷取卡
- HDMI 線
- 3.5 mm 音源線
- 快速安裝手冊

接口

1. HDMI 輸出 (Pass-Through)
2. HDMI 輸入
3. 3.5 mm 音源輸出 (Pass-Through)
4. 3.5 mm 音源輸入

安裝

LGHD2 直播擷取卡

1. 將 LGHD2 插入您 PC 內的 PCIe x1 槽
2. 將螢幕連接 HDMI 輸出，以傳輸擷取內容
3. 將視訊源 (電玩主機/顯示卡/另一台 PC) 接到 HDMI 輸入
4. 將喇叭連接 3.5 mm 音源輸出，以傳輸第二音源
5. 將類比音源 (混音器/音效卡) 連接 3.5 mm 音源輸入

RECentral 3

RECentral 3 是專為 Live Gamer 系列擷取卡而打造的直播/錄影軟體。

由此下載: q.avermedia.com/RECentral

简体中文

使用前准备

包装附件

- GC570 高清游戏直播卡
- HDMI 线
- 3.5 mm 音频线
- 快速安装手册

接口

1. HDMI 输出 (Pass-Through)
2. HDMI 输入
3. 3.5 mm 音频输出 (Pass-Through)
4. 3.5 mm 音频输入

安装

GC570 高清游戏直播卡

1. 将 GC570 插入您 PC 內的 PCIe x1 槽
2. 将 GC570 HDMI 输出连接到显示器，以显示采集内容
3. 将信号源 (电玩主机/摄像机/另一台 PC 等) 连接到 GC570 HDMI 输入
4. 将 GC570 3.5mm 音频输出口连接至音箱，以播放第二音源
5. 将模拟音频 (麦克风/声卡/混音器等) 连接到 GC570 3.5mm 音频输入口

RECentral 3

RECentral 3 是专为 高清游戏直播盒/卡而设计的直播/录制软件。

由此下载: q.avermedia.com/RECentral

300AGC570D94

GC570

Live Gamer HD 2

Capture Card/擷取卡/游戏直播卡

Made in Taiwan/台灣製造/台湾制造

STREAM 2 VICTORY

www.avermedia.com